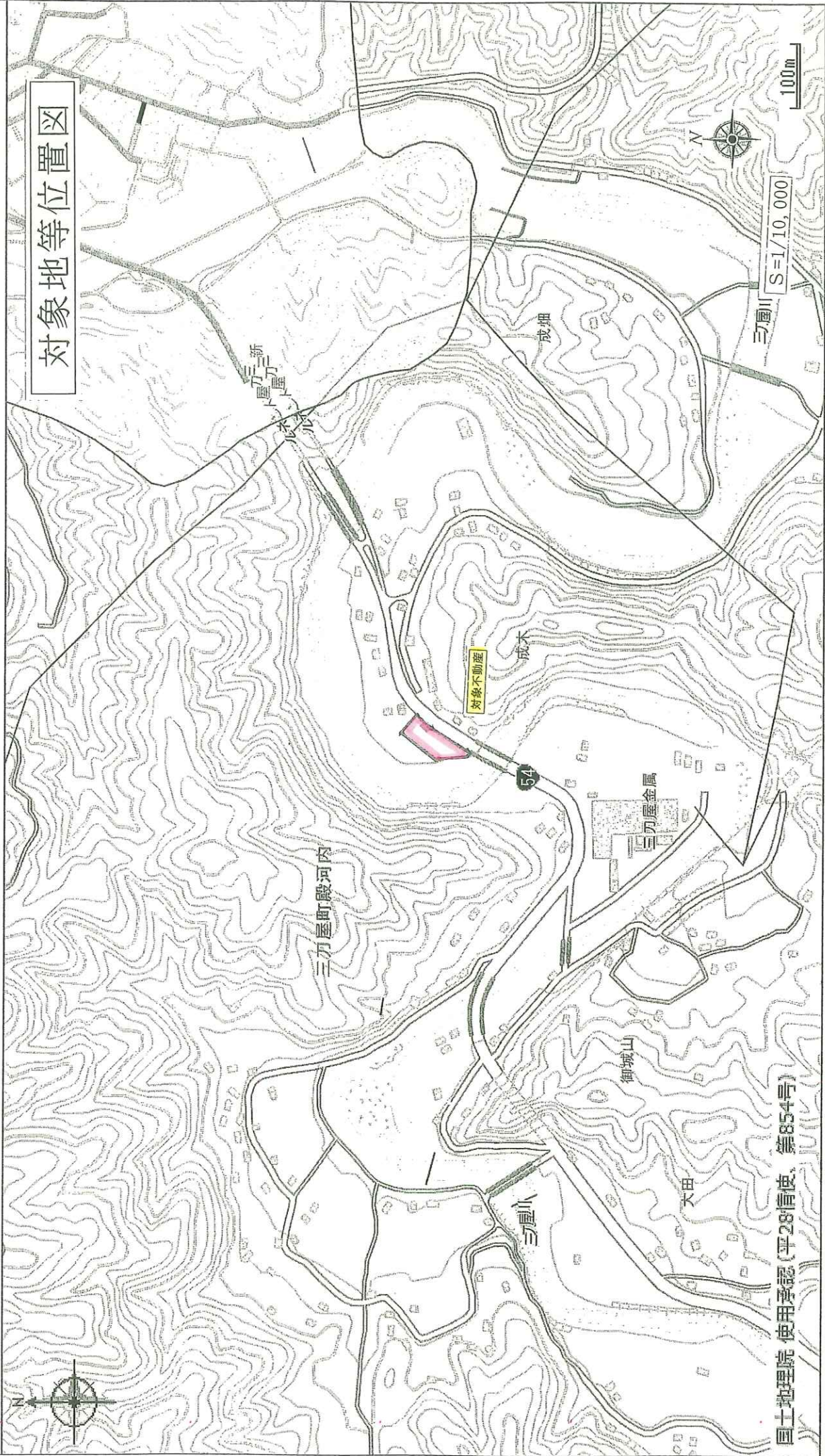


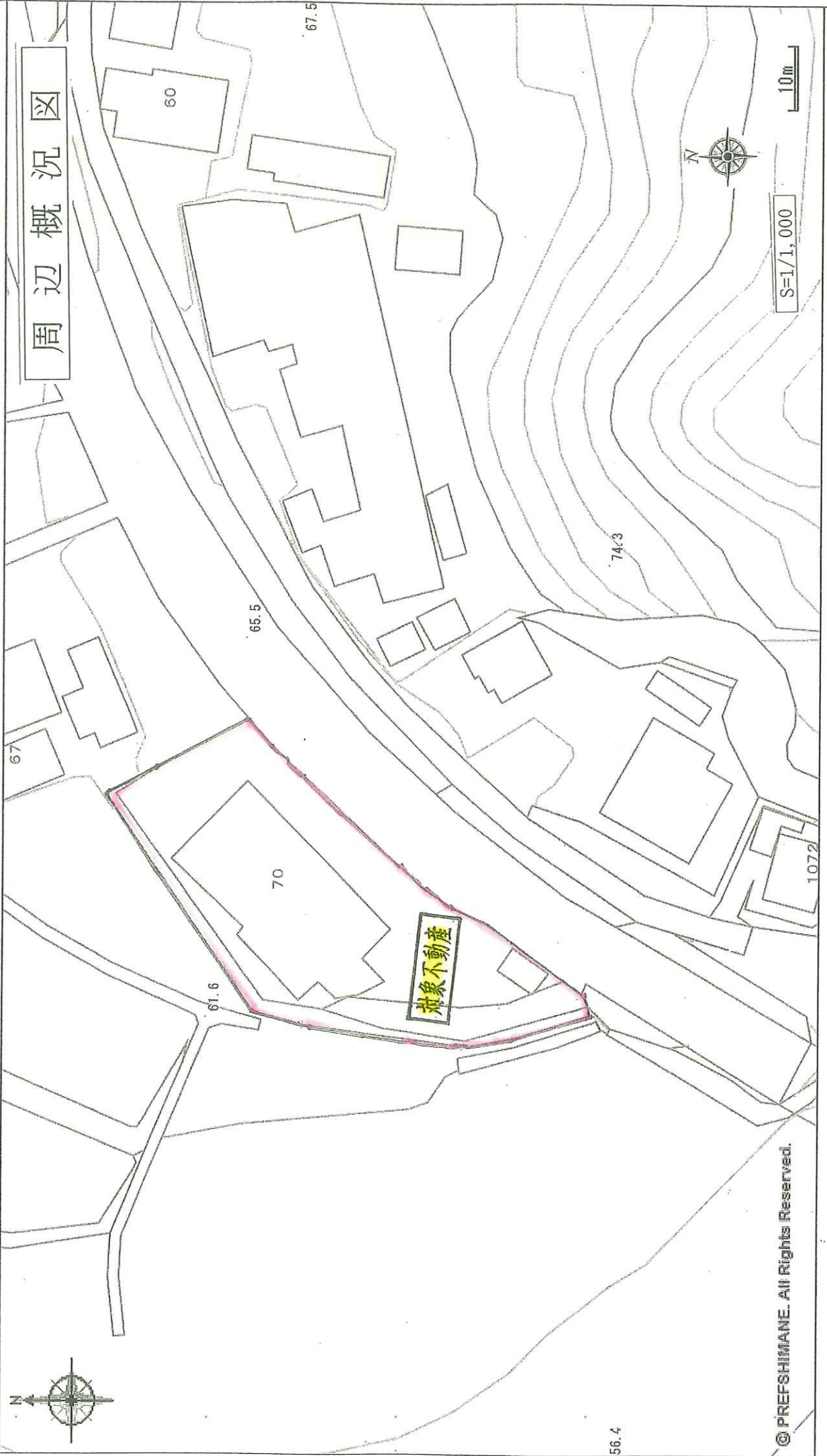
中心地 | 雲南市三刀屋町殿河内 付近



対象地等位置図

建築基準法に基づく指定道路台帳閲覧システム

中心地 | 雲南市三刀屋町殿河内 付近



周辺概況図

土地積測所 在 図 図

70,70-2~7
雲南市三刀屋町殿内

土地の所在

登記年月日 令和 年 月 日

世界測地系

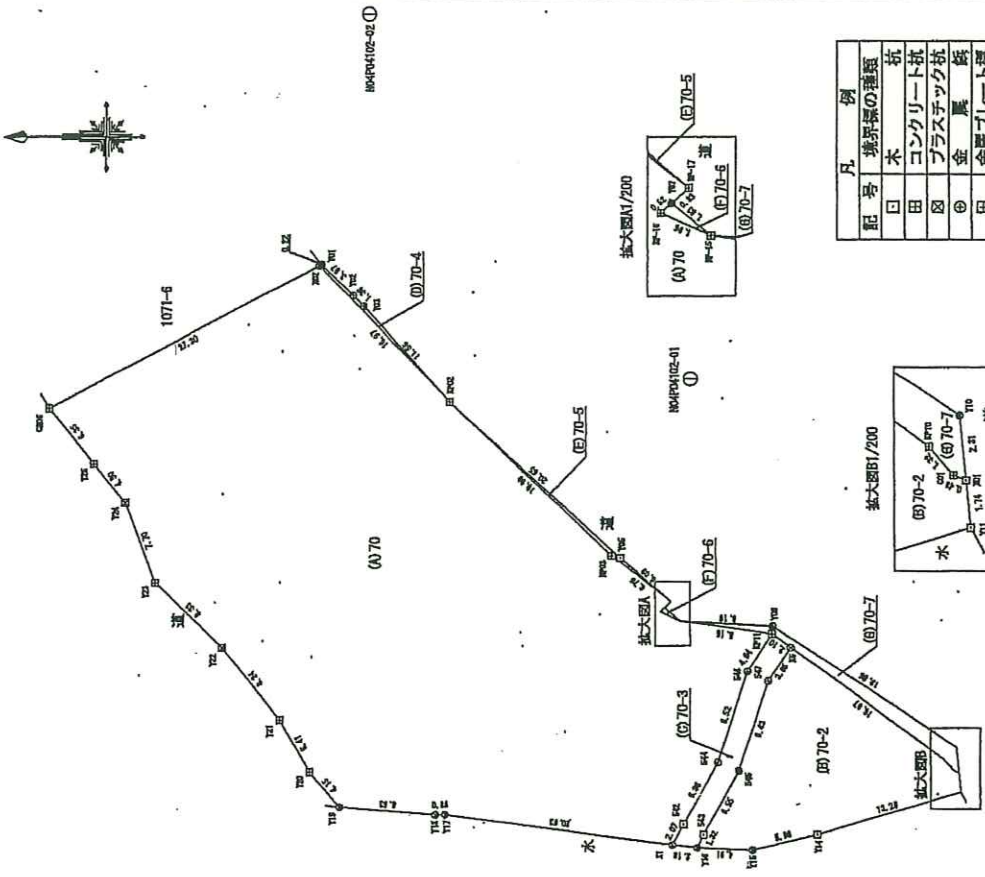
測重年月日	令和4年 2月10日
座標系	東京

既知点の名称及び座標値(地籍図相多角点)

測点名	種類	X座標	Y座標
N04P04102-01	合成樹脂杭	-79668.270	62936.599
N04P04102-02	合成樹脂杭	-79667.630	62931.980

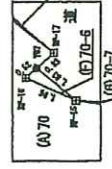
引照点の名称及び座標値

測点名	種類	X座標	Y座標
N04P04102-01	合成樹脂杭	-79668.270	62936.599
N04P04102-02	合成樹脂杭	-79667.630	62931.980



凡例

記号	境界線の種類
□	杭
田	コンクリート杭
田	プラスチック杭
田	金属杭
田	金属プレート
田	マーキング



作成者

雲南市教育委員会教育総務課主査 川西泰成
(令和4年3月14日作成)

縮尺 1/

申請人

雲南市長 石飛 厚志

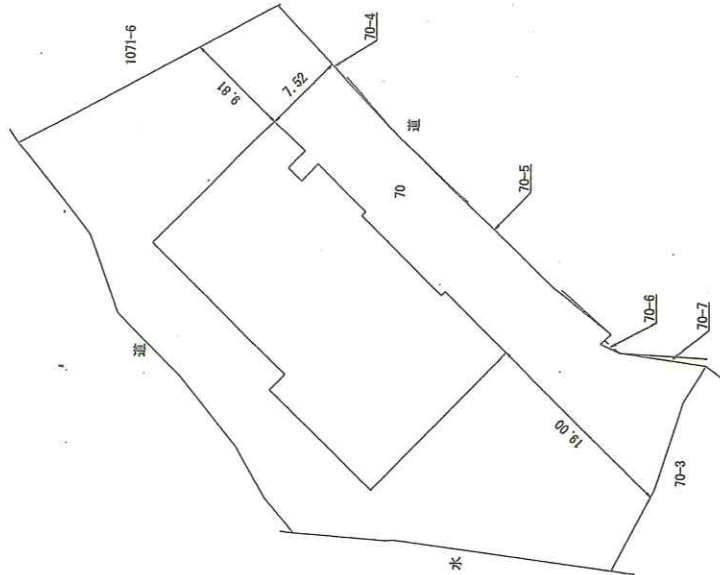


縮尺 1/500

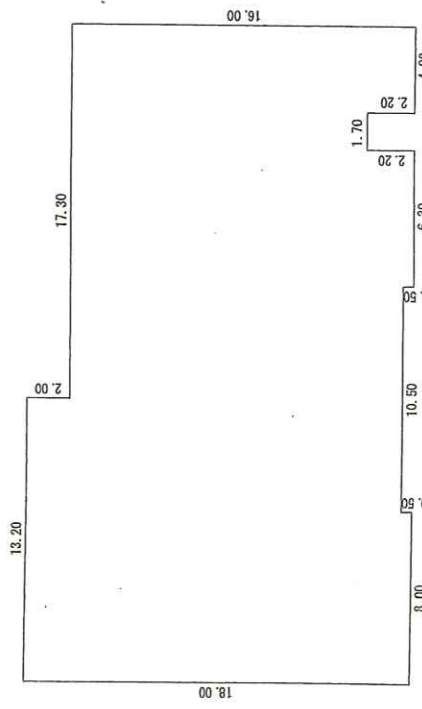
建物平面図

家屋番号 70

建物の所在 雲南市三刀屋町殿河内70番地



各階平面図



求積表

13.20 x 2.00 =	26.4000
30.50 x 15.50 =	472.7500
8.00 x 0.50 =	4.0000
12.00 x 0.50 =	6.0000
△ 2.20 x 1.70 =	3.7400
計	505.4100
床面積	505.41㎡

縮尺 1/250



申請人 雲南市長 石飛 厚

作成者 雲南市木次町里方521番地1
雲南市教育委員会教育総務課 主幹 舟木洋介
(令和4年7月14日作成)

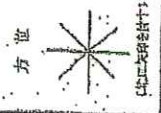
縮尺 1/500

(令和1年度)

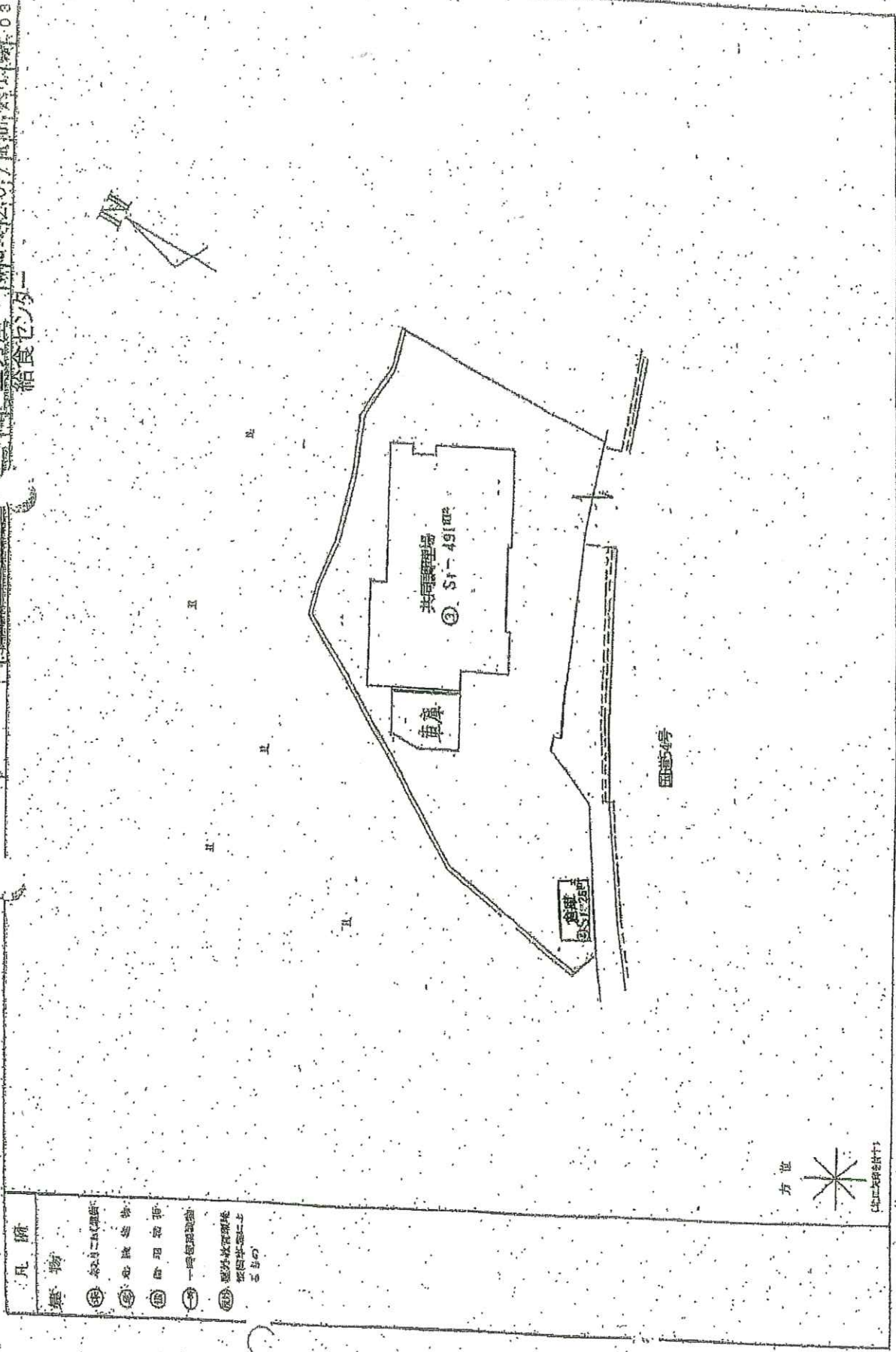
凡 附

標 物

- (○) 本館に設置された
- (◎) 施設等
- (◇) 利用施設
- (○) 一時利用施設
- (◎) 特別利用施設
- (◎) 特別利用施設



三刀屋 給食センター
 21019 0338



5mm方眼

文 部 省

