

工事数量総括表

レベル1 工事区分	レベル2 工種	レベル3 種別	レベル4 細別	レベル5 規格	単位	数 量	計上	備考
	道路土工							
		掘削工						
			掘削	土砂 片切	m ³	655.7	660	
			掘削	土砂 オープン	m ³	99.9	100	
			表土はぎとり	土砂 オープン	m ³	68.7	70	
		路体盛土工						
			路体盛土	W<2.5	m ³	139.9	140	
			路体盛土	2.5≦W<4.0	m ³	316.2	320	
			路体盛土	4.0≦W	m ³	332.2	330	
			埋土		m ³	33.8	30	
		路床盛土工						
			路床盛土	W<2.5	m ³	98.4	100	
			路床盛土	2.5≦W<4.0	m ³	142.6	140	
			路床盛土	4.0≦W	m ³	72.6	70	
			路肩盛土		m ³	10.2	10	
		法面整形工						
			法面整形	切土部 砂質土	m ²	476.3	480	
			法面整形	盛土部 砂質土	m ²	477.7	480	
		残土処理工						
			土砂等運搬	土砂 距離22.5km以下(15.5km超)	m ³	1,211.5	1,210	運搬距離L=18.2km
			残土処分費		m ³	1,453.8	1,450	1211.5×1.2
	法面工							
		植生工						
			人工張芝	盛土部 張芝 幅100cm ワラ付	m ²	374.0	370	
			植生マット	切土部 250m2以上500m2未満	m ²	379.0	380	
	石・ブロック積(張)工							
		作業土工			式	1.0	1	
			床 掘	土砂	m ³	67.3	70	
			埋 戻	W<1m	m ³	38.1	40	
			基面整正		m ²	52.6	50	
		1号ブロック積擁壁						
			1型基礎コンクリート	σ ck=18N/mm ²	m ³	3.1	3	
			コンクリートブロック積	5分 控35cm 裏コンt=15cm	m ²	87.9	88	
			裏込砕石	RC-40	m ³	38.9	39	

工事数量総括表

レベル1 工事区分	レベル2 工種	レベル3 種別	レベル4 細別	レベル5 規格	単位	数 量	計上	備考
		2号ブロック積擁壁						
			1型基礎コンクリート	$\sigma_{ck}=18N/mm^2$	m ³	3.3	3	
			コンクリートブロック積	5分 控35cm 裏コンt=15cm	m ²	87.1	87	
			裏込碎石	RC-40	m ³	37.1	37	
			1型天端コンクリート	$\sigma_{ck}=18N/mm^2$	m ³	0.1	0.1	
		3号ブロック積擁壁						
			1型基礎コンクリート	$\sigma_{ck}=18N/mm^2$	m ³	3.8	4	
			コンクリートブロック積	5分 控35cm 裏コンt=15cm	m ²	76.8	77	
			裏込碎石	RC-40	m ³	26.8	27	
	排水構造物工							
		作業土工			式	1.0	1	
			床 掘	土砂	m ³	421.4	420	
			埋 戻	W<1m	m ³	75.6	80	
			埋 戻	1m≦W<4m	m ³	248.1	250	
			基面整正		m ²	174.2	170	
		側溝工						
			2型道路側溝	A型3種400B	m	135.9	136	基礎碎石0.62m3/10m
			側溝蓋	3種B400用	枚	5.0	5	
			2号横断溝	自由勾配側溝 400×500 横断用	m	11.6	12	
			基礎碎石	RC-40 t=100mm	m ²	8.9	8.9	0.77m3/10m
			インパートコンクリート	$\sigma_{ck}=18N/mm^2$	m ³	0.2	0.2	0.20m3/10m
			基礎コンクリート	$\sigma_{ck}=18N/mm^2$	m ³	0.8	0.8	0.67m3/10m 計0.87m3/10m
			グレーチング蓋	横断用400 L=1.0m T-25	枚	5.0	5	
			U字フリューム	UF-150	m	5.7	6	
			U字フリューム	UF-350	m	41.2	41	
			1号大型水路	B600-H600 落差工	m	15.0	15	基礎碎石 0.90m3/10m
			止水壁	$\sigma_{ck}=18N/mm^2$	箇所	1.0	1	1.01m3/箇所
		管渠工						
			2型暗渠工	P1-RC1種-D200	m	11.0	11	
			4型暗渠工	P1-RC1種-D300	m	4.8	5	
			5型暗渠工	P1-RC1種-D600	m	12.2	12	
			7型暗渠工	P2-RC2種-D600	m	14.1	14	
			9型暗渠工	重圧管1種-D200	m	10.2	10	
			11型暗渠工	重圧管1種-D300	m	12.9	13	
			取水管	VU φ100	m	1.5	2	
			塩ビ管	VU φ300	m	1.7	2	

工事数量総括表

レベル1 工事区分	レベル2 工種	レベル3 種別	レベル4 細別	レベル5 規格	単位	数	量	計上	備考
		集水樹工							
			3型街渠樹 G1-B600-L600-H800	$\sigma ck=18N/mm^2$	箇所	2.0		2	1箇所当り0.452m ³
			グレーチング蓋	B600-L600用 T-25	枚	2.0		2	
			4型街渠樹 G1-B600-L600-H900	$\sigma ck=18N/mm^2$	箇所	1.0		1	1箇所当り0.503m ³
			グレーチング蓋	B600-L600用 T-25	枚	1.0		1	
			7型街渠樹 G1-B800-L800-H1200	$\sigma ck=18N/mm^2$	箇所	1.0		1	1箇所当り1.124m ³
			足掛金具	D13	本	3.0		3	
			グレーチング蓋	B800-L800用 T-25	枚	1.0		1	
			1型集水樹 G2-B500-L500-H500	$\sigma ck=18N/mm^2$	箇所	2.0		2	1箇所当り0.291m ³
			2型集水樹 G2-B500-L500-H600	$\sigma ck=18N/mm^2$	箇所	2.0		2	1箇所当り0.289m ³
			3型集水樹 G2-B500-L500-H700	$\sigma ck=18N/mm^2$	箇所	3.0		3	1箇所当り0.369m ³
			6型集水樹 G2-B800-L800-H1000	$\sigma ck=18N/mm^2$	箇所	1.0		1	1箇所当り0.676m ³
			足掛金具	D13	本	2.0		2	1箇所当り2.0本
			縞鋼板蓋	W8×8型用	枚	1.0		1	
		用排水工							
			分水栓	Φ150用	個	1.0		1	
		排水工							
			1型縦排水溝 PU-240×240		m	12.2		12	
			PU-240 (縦排水溝盛土路肩部)		箇所	2.0		2	
		止水壁							
			2号止水壁	$\sigma ck=18N/mm^2$	m ³	4.3		4	H=2.39m
			3号止水壁	$\sigma ck=18N/mm^2$	m ³	2.5		3	H=1.65m
	構造物撤去工								
		作業土工			式	1.0		1	
			床 掘	土砂	m ³	304.7		300	
			埋 戻	4m≦W	m ³	375.1		380	
		構造物取壊し工							
			コンクリート 構造物取壊し	無筋構造物	m ³	55.0		55	
			コンクリート 構造物取壊し	鉄筋構造物	m ³	46.2		46	
			舗装版切断	アスファルト舗装版 舗装版厚 15cm以下	m	7.0		7	t=4cm
			舗装版切断	コンクリート舗装版 舗装版厚 15cm以下	m	2.9		3	t=10cm
			舗装版破砕	アスファルト舗装版 舗装版厚 15cm以下	m ²	1,296.9		1,300	t=4cm
			舗装版破砕	コンクリート舗装版 舗装版厚 15cm以下	m ²	32.6		33	t=10cm
		排水構造物撤去工							
			暗渠排水管撤去	VP φ 150	m	3.2		3	

工事数量総括表

レベル1 工事区分	レベル2 工種	レベル3 種別	レベル4 細別	レベル5 規格	単位	数 量	計上	備考
		運搬処理工						
			殻運搬	無筋Con 運搬距離18.5km以下(14.4km超)	m ³	58.3	58	運搬距離L=16.9km
			殻運搬	鉄筋Con 運搬距離18.5km以下(14.4km超)	m ³	46.2	46	運搬距離L=16.9km
			殻運搬	アスファルト 運搬距離60.0km以下(22.0km超)	m ³	51.9	52	運搬距離L=28.1km
			コンクリート殻処理	コンクリート(無筋)	t	137.0	137	58.3×2.35
			コンクリート殻処理	コンクリート(鉄筋)	t	115.5	116	46.2×2.5
			アスファルト殻処理	アスファルト	t	122.0	122	51.9×2.35
	舗装工							
		アスファルト舗装工 (車道部)						
			下層路盤	再生クラッシュラン RC-30 t=100mm	m ²	1,547.3	1,550	
		アスファルト舗装工 (取付部)						
			下層路盤	再生クラッシュラン RC-30 t=110mm	m ²	67.6	68	
		コンクリート舗装工						
			表層	コンクリート $\sigma_{ck}=18\text{N/mm}^2$ t=100mm	m ³	3.6	4	35.9m ² ×0.1=3.59
			路盤工	砕石 RC-40 t=100mm	m ²	35.9	36	
			目地材	t=10mm	m ²	0.3	0.3	
	防護柵工							
		路側防護柵工						
			1型ガードレール	土中建込 Gr-C-4E 100m以上	m	502.8	503	
			2型ガードレール	コンクリート建込 Gr-C-2B 100m以上	m	117.2	117	
		防護柵基礎工						
			1型ガードレール基礎	BC-800 基礎砕石有り 均しCo有り	m	53.2	53	
			2型ガードレール基礎	BC-900 基礎砕石有り 均しCo有り	m	14.2	14	
			3型ガードレール基礎	BC-1000 基礎砕石有り 均しCo有り	m	10.0	10	
		防止柵工						
			1型転落防止柵	P種4段掛(土中用)	m	25.1	25	
	道路付属施設工							
		作業土工			式	1.0	1	
			床 掘	土砂	m ³	4.8	5	
			埋 戻	W<1m	m ³	16.6	20	
			基面整正	土砂	m ²	20.9	20	
		道路付属施設工						
			欽止工	L=2.0m 基礎砕石なし 均しCo無し	m	59.6	60	
			畦畔工		m	49.0	49	

工事数量総括表

レベル1 工事区分	レベル2 工種	レベル3 種別	レベル4 細別	レベル5 規格	単位	数	量	計上	備考
		防草コンクリート							
			1型路肩コンクリート	W=500mm t=100mm $\sigma_{ck}=18N/mm^2$	m		230.0	230	
			2型路肩コンクリート (排水型)	W=500mm t=100~200mm $\sigma_{ck}=18N/mm^2$	m		53.7	54	
			1型防草コンクリート	平均W=972mm t=100mm $\sigma_{ck}=18N/mm^2$	m		67.5	68	
			2型防草コンクリート	平均W=1500mm t=100mm $\sigma_{ck}=18N/mm^2$	m		36.4	36	
			3型防草コンクリート	平均W=472mm t=100mm $\sigma_{ck}=18N/mm^2$	m		93.8	94	
			4型張コンクリート	平均W=320mm t=100mm $\sigma_{ck}=18N/mm^2$	m		111.3	111	
	仮設工								
		工事用道路工							
			仮設盛土撤去	土砂 オープン	m ³		1,637.8	1,600	敷砂利含む
			圃場復旧盛土	W<2.5	m ³		39.0	40	
				表土敷均し	m ³		164.9	160	
			法面整形(盛土部)	盛土部 砂質土	m ²		49.9	50	
			場内土砂等運搬	土砂 距離0.3km以内	m ³		638.4	640	
			人工張芝	盛土部 張芝 幅100cm フラ付	m ²		49.9	50	
			敷鉄板	敷鉄板撤去	m ²		69.7	70	15枚
			土のう	大型土のう撤去 作業半径6m以下	袋		121	121	1.524×3.048×15=69.7m ²
	旧橋撤去工								
		防護柵撤去工							
			防護柵撤去 (ガードレール)	コンクリート建込	m		19.4	19	
		構造物取壊し工							
			コンクリート 構造物取壊し	鉄筋構造物	m ³		25.8	26	
		運搬処理工							
			殻運搬	鉄筋Con 運搬距離18.5km以下(14.4km超)	m ³		25.8	26	運搬距離L=16.9km
			コンクリート殻処理	コンクリート(鉄筋)	t		64.5	65	25.8×2.5
		土留・仮締切工							
			排水管保護盛土	土砂	m ³		16.8	20	
			排水管保護盛土撤去	積込	m ³		16.8	20	
	水替工								
			ポンプ排水	排水ポンプ設置・撤去工	箇所		1.0	1	
				ポンプ運転 作業時排水 排水量0以上40未満(m ³ /h)	日		4.0	4	
	仮水路工								
			暗渠排水管	掛樋工 高密度ポリエチレン管 シングルφ1000	m		8.0	8	
		運搬費							
			仮設材運搬費	仮設材等運搬 L=10.3km 運搬重量12.0t	式		1.0	1	0.802×15=12.0t 現場積込・基地取

土工数量総括表

[illegible]

土 工 配 分

掘 削 (m³)	
片切	655.7
オープン	99.9
置換工	0.0
合 計	755.6

流用土V=755.6×0.9=680m3

掘 削 (m³)	
表土はぎとり(耕土)	68.7

床掘残土 (m³)	
石・ブロック積(張)工	25.0
排水構造物工	61.6
合計	86.6

流用土V=86.6×0.9=77.9m3

仮設残土 (m³)	
仮設盛土残土	1,637.8
大型土のう残土	121.0
合 計	1,758.8

流用土V=632.8×0.9=569.5m3

残土V=1758.8-632.8=1126m3

(耕土)V=68.7m3

流用土盛土 (m³)	
路体盛土	788.3
埋 土	33.8
路床盛土	313.6
路肩盛土	10.2
構造物撤去工	112.1
道路付属施設工	13.6
仮設道畦畔等復旧	39.0
排水管保護盛土	16.8
合 計	1,327.4

購入土盛土 (m³)	
合 計	0.0
購入・運搬土量(/0.9)	0.0

残 土 処 理 (m³)	
仮設残土	1,126.0
排水管保護残土	16.8
耕 土	68.7
合計	1,211.5
処分土量(×1.2)	1,453.8

数量計算書

測 点 名 称	修正 単距離	掘削 片切:土砂			掘削 オープン:土砂		
		断 面 積	平均断面積	立 積	断 面 積	平均断面積	立 積
N0. 23	0. 0	2. 9	1. 45	0. 0	0. 0	0. 00	0. 0
N0. 24	20. 0	3. 3	3. 10	62. 0	0. 0	0. 00	0. 0
小計	20. 0			62. 0			0. 0
KE3-1	5. 4	3. 7	3. 50	18. 9	0. 0	0. 00	0. 0
N0. 25	14. 6	3. 0	3. 35	48. 9	0. 0	0. 00	0. 0
N0. 26	20. 0	1. 6	2. 30	46. 0	0. 0	0. 00	0. 0
KA3-2	7. 6	0. 8	1. 20	9. 1	0. 0	0. 00	0. 0
KA4-1	7. 7	0. 6	0. 70	5. 4	0. 0	0. 00	0. 0
N0. 27	4. 7	0. 6	0. 60	2. 8	0. 0	0. 00	0. 0
N0. 28	20. 0	0. 6	0. 60	12. 0	0. 0	0. 00	0. 0
KE4-2	13. 3	0. 5	0. 55	7. 3	0. 0	0. 00	0. 0
N0. 29	6. 7	0. 4	0. 45	3. 0	0. 0	0. 00	0. 0
N0. 29+10. 0	10. 0	6. 6	3. 50	35. 0	0. 0	0. 00	0. 0
N0. 30	10. 0	7. 2	6. 90	69. 0	1. 0	0. 50	5. 0
N0. 31	20. 0	10. 4	8. 80	176. 0	1. 2	1. 10	22. 0
KE5-1	4. 3	7. 1	8. 75	37. 6	1. 0	1. 10	4. 7
KE5-2	8. 1	0. 0	3. 55	28. 8	0. 7	0. 85	6. 9
N0. 32	7. 6	0. 0	0. 00	0. 0	0. 7	0. 70	5. 3
N0. 33	20. 0	0. 0	0. 00	0. 0	1. 9	1. 30	26. 0
KA6-1	7. 4	0. 6	0. 30	2. 2	2. 3	2. 10	15. 5
N0. 34	12. 6	1. 9	1. 25	15. 8	0. 0	1. 15	14. 5
KE6-1	12. 4	2. 9	2. 40	29. 8	0. 0	0. 00	0. 0
N0. 35	7. 6	1. 8	2. 35	17. 9	0. 0	0. 00	0. 0
KE6-2	6. 1	0. 6	1. 20	7. 3	0. 0	0. 00	0. 0
N0. 36(甲)	13. 9	2. 4	1. 50	20. 9	0. 0	0. 00	0. 0
N0. 36(乙)			1. 20	0. 0		0. 00	0. 0
KA6-2			0. 00	0. 0		0. 00	0. 0
N0. 37			0. 00	0. 0		0. 00	0. 0
N0. 38			0. 00	0. 0		0. 00	0. 0
KE7-1			0. 00	0. 0		0. 00	0. 0
小計	240. 0			593. 7			99. 9
合計	260. 0			655. 7			99. 9

数量計算書

測 点 名 称	修正 単距離	表土はぎとり 耕土			置換工 置換 (NO. 0～N018)		
		断 面 積	平均断面積	立 積	断 面 積	平均断面積	立 積
N0. 23	0. 0	0. 0	0. 00	0. 0			
N0. 24	20. 0	0. 0	0. 00	0. 0			
小計	20. 0			0. 0			0. 0
KE3-1	5. 4	0. 0	0. 00	0. 0			
N0. 25	14. 6	0. 0	0. 00	0. 0			
N0. 26	20. 0	0. 0	0. 00	0. 0			
KA3-2	7. 6	1. 1	0. 55	4. 2			
KA4-1	7. 7	0. 9	1. 00	7. 7			
N0. 27	4. 7	0. 8	0. 85	4. 0			
N0. 28	20. 0	1. 1	0. 95	19. 0			
KE4-2	13. 3	1. 4	1. 25	16. 6			
N0. 29	6. 7	1. 5	1. 45	9. 7			
N0. 29+10. 0	10. 0	0. 0	0. 75	7. 5			
N0. 30	10. 0	0. 0	0. 00	0. 0			
N0. 31	20. 0	0. 0	0. 00	0. 0			
KE5-1	4. 3	0. 0	0. 00	0. 0			
KE5-2	8. 1	0. 0	0. 00	0. 0			
N0. 32	7. 6	0. 0	0. 00	0. 0			
N0. 33	20. 0	0. 0	0. 00	0. 0			
KA6-1	7. 4	0. 0	0. 00	0. 0			
N0. 34	12. 6	0. 0	0. 00	0. 0			
KE6-1	12. 4	0. 0	0. 00	0. 0			
N0. 35	7. 6	0. 0	0. 00	0. 0			
KE6-2	6. 1	0. 0	0. 00	0. 0			
N0. 36(甲)	13. 9	0. 0	0. 00	0. 0			
N0. 36(乙)			0. 00	0. 0			
KA6-2			0. 00	0. 0			
N0. 37			0. 00	0. 0			
N0. 38			0. 00	0. 0			
KE7-1			0. 00	0. 0			
小計	240. 0			68. 7			0. 0
合計	260. 0			68. 7			0. 0

数量計算書

測 点 名 称	修正 単距離	路体盛土 W<2.5			路体盛土 2.5≤W<4.0		
		断 面 積	平均断面積	立 積	断 面 積	平均断面積	立 積
NO. 23	0.0	0.7	0.35	0.0	0.0	0.00	0.0
NO. 24	20.0	0.0	0.35	7.0	0.0	0.00	0.0
小計	20.0			7.0			0.0
KE3-1	5.4	0.0	0.00	0.0	0.0	0.00	0.0
NO. 25	14.6	0.0	0.00	0.0	0.0	0.00	0.0
NO. 26	20.0	0.0	0.00	0.0	0.0	0.00	0.0
KA3-2	7.6	0.0	0.00	0.0	7.1	3.55	27.0
KA4-1	7.7	0.1	0.05	0.4	6.8	6.95	53.5
NO. 27	4.7	1.9	1.00	4.7	4.9	5.85	27.5
NO. 28	20.0	0.0	0.95	19.0	6.2	5.55	111.0
KE4-2	13.3	0.0	0.00	0.0	0.0	3.10	41.2
NO. 29	6.7	4.3	2.15	14.4	0.0	0.00	0.0
NO. 29+10.0	10.0	0.4	2.35	23.5	5.6	2.80	28.0
NO. 30	10.0	0.0	0.20	2.0	0.0	2.80	28.0
NO. 31	20.0	0.0	0.00	0.0	0.0	0.00	0.0
KE5-1	4.3	0.0	0.00	0.0	0.0	0.00	0.0
KE5-2	8.1	0.0	0.00	0.0	0.0	0.00	0.0
NO. 32	7.6	0.0	0.00	0.0	0.0	0.00	0.0
NO. 33	20.0	0.0	0.00	0.0	0.0	0.00	0.0
KA6-1	7.4	0.0	0.00	0.0	0.0	0.00	0.0
NO. 34	12.6	2.2	1.10	13.9	0.0	0.00	0.0
KE6-1	12.4	0.0	1.10	13.6	0.0	0.00	0.0
NO. 35	7.6	0.2	0.10	0.8	0.0	0.00	0.0
KE6-2	6.1	4.0	2.10	12.8	0.0	0.00	0.0
NO. 36(甲)	13.9	0.0	2.00	27.8	0.0	0.00	0.0
NO. 36(乙)			0.00	0.0		0.00	0.0
KA6-2			0.00	0.0		0.00	0.0
NO. 37			0.00	0.0		0.00	0.0
NO. 38			0.00	0.0		0.00	0.0
KE7-1			0.00	0.0		0.00	0.0
小計	240.0			132.9			316.2
合計	260.0			139.9			316.2

数量計算書

測 点 名 称	修正 単距離	路体盛土 4.0≤W					
		断 面 積	平均断面積	立 積			
NO. 23	0.0	0.0	0.00	0.0			
NO. 24	20.0	0.0	0.00	0.0			
小計	20.0			0.0			
KE3-1	5.4	0.0	0.00	0.0			
NO. 25	14.6	0.0	0.00	0.0			
NO. 26	20.0	0.0	0.00	0.0			
KA3-2	7.6	0.0	0.00	0.0			
KA4-1	7.7	0.0	0.00	0.0			
NO. 27	4.7	0.0	0.00	0.0			
NO. 28	20.0	3.9	1.95	39.0			
KE4-2	13.3	15.2	9.55	127.0			
NO. 29	6.7	13.8	14.50	97.2			
NO. 29+10.0	10.0	0.0	6.90	69.0			
NO. 30	10.0	0.0	0.00	0.0			
NO. 31	20.0	0.0	0.00	0.0			
KE5-1	4.3	0.0	0.00	0.0			
KE5-2	8.1	0.0	0.00	0.0			
NO. 32	7.6	0.0	0.00	0.0			
NO. 33	20.0	0.0	0.00	0.0			
KA6-1	7.4	0.0	0.00	0.0			
NO. 34	12.6	0.0	0.00	0.0			
KE6-1	12.4	0.0	0.00	0.0			
NO. 35	7.6	0.0	0.00	0.0			
KE6-2	6.1	0.0	0.00	0.0			
NO. 36(甲)	13.9	0.0	0.00	0.0			
NO. 36(乙)			0.00	0.0			
KA6-2			0.00	0.0			
NO. 37			0.00	0.0			
NO. 38			0.00	0.0			
KE7-1			0.00	0.0			
小計	240.0			332.2			
合計	260.0			332.2			

数量計算書

測 点 名 称	修正 単距離	路床盛土 W<2.5			路床盛土 2.5≤W<4.0		
		断 面 積	平均断面積	立 積	断 面 積	平均断面積	立 積
NO. 23	0.0	1.0	0.50	0.0	0.0	0.00	0.0
NO. 24	20.0	0.2	0.60	12.0	0.0	0.00	0.0
小計	20.0			12.0			0.0
KE3-1	5.4	0.2	0.20	1.1	0.0	0.00	0.0
NO. 25	14.6	0.3	0.25	3.7	0.0	0.00	0.0
NO. 26	20.0	0.9	0.60	12.0	0.0	0.00	0.0
KA3-2	7.6	0.0	0.45	3.4	3.3	1.65	12.5
KA4-1	7.7	0.0	0.00	0.0	3.3	3.30	25.4
NO. 27	4.7	0.0	0.00	0.0	3.4	3.35	15.7
NO. 28	20.0	0.0	0.00	0.0	1.3	2.35	47.0
KE4-2	13.3	0.0	0.00	0.0	2.2	1.75	23.3
NO. 29	6.7	2.1	1.05	7.0	0.0	1.10	7.4
NO. 29+10.0	10.0	0.1	1.10	11.0	0.0	0.00	0.0
NO. 30	10.0	0.0	0.05	0.5	0.0	0.00	0.0
NO. 31	20.0	0.0	0.00	0.0	0.0	0.00	0.0
KE5-1	4.3	0.0	0.00	0.0	0.0	0.00	0.0
KE5-2	8.1	0.1	0.05	0.4	0.0	0.00	0.0
NO. 32	7.6	0.1	0.10	0.8	0.0	0.00	0.0
NO. 33	20.0	0.0	0.05	1.0	0.0	0.00	0.0
KA6-1	7.4	0.0	0.00	0.0	0.0	0.00	0.0
NO. 34	12.6	1.5	0.75	9.5	0.9	0.45	5.7
KE6-1	12.4	0.0	0.75	9.3	0.0	0.45	5.6
NO. 35	7.6	1.2	0.60	4.6	0.0	0.00	0.0
KE6-2	6.1	1.5	1.35	8.2	0.0	0.00	0.0
NO. 36(甲)	13.9	0.5	1.00	13.9	0.0	0.00	0.0
NO. 36(乙)			0.25	0.0		0.00	0.0
KA6-2			0.00	0.0		0.00	0.0
NO. 37			0.00	0.0		0.00	0.0
NO. 38			0.00	0.0		0.00	0.0
KE7-1			0.00	0.0		0.00	0.0
小計	240.0			86.4			142.6
合計	260.0			98.4			142.6

数量計算書

測 点 名 称	修正 単距離	路床盛土 4.0 ≤ W					
		断 面 積	平均断面積	立 積			
NO. 23	0.0	0.0	0.00	0.0			
NO. 24	20.0	0.0	0.00	0.0			
小計	20.0			0.0			
KE3-1	5.4	0.0	0.00	0.0			
NO. 25	14.6	0.0	0.00	0.0			
NO. 26	20.0	0.0	0.00	0.0			
KA3-2	7.6	0.0	0.00	0.0			
KA4-1	7.7	0.0	0.00	0.0			
NO. 27	4.7	0.0	0.00	0.0			
NO. 28	20.0	3.1	1.55	31.0			
KE4-2	13.3	2.1	2.60	34.6			
NO. 29	6.7	0.0	1.05	7.0			
NO. 29+10.0	10.0	0.0	0.00	0.0			
NO. 30	10.0	0.0	0.00	0.0			
NO. 31	20.0	0.0	0.00	0.0			
KE5-1	4.3	0.0	0.00	0.0			
KE5-2	8.1	0.0	0.00	0.0			
NO. 32	7.6	0.0	0.00	0.0			
NO. 33	20.0	0.0	0.00	0.0			
KA6-1	7.4	0.0	0.00	0.0			
NO. 34	12.6	0.0	0.00	0.0			
KE6-1	12.4	0.0	0.00	0.0			
NO. 35	7.6	0.0	0.00	0.0			
KE6-2	6.1	0.0	0.00	0.0			
NO. 36(甲)	13.9	0.0	0.00	0.0			
NO. 36(乙)			0.00	0.0			
KA6-2			0.00	0.0			
NO. 37			0.00	0.0			
NO. 38			0.00	0.0			
KE7-1			0.00	0.0			
小計	240.0			72.6			
合計	260.0			72.6			

数量計算書

測 点 名 称	修正 単距離	路肩盛土			埋土		
		断 面 積	平均断面積	立 積	断 面 積	平均断面積	立 積
NO. 23	0.0	0.1	0.05	0.0	0.0	0.00	0.0
NO. 24	20.0	0.0	0.05	1.0	0.0	0.00	0.0
小計	20.0			1.0			0.0
KE3-1	5.4	0.0	0.00	0.0	0.0	0.00	0.0
NO. 25	14.6	0.1	0.05	0.7	0.0	0.00	0.0
NO. 26	20.0	0.0	0.05	1.0	0.0	0.00	0.0
KA3-2	7.6	0.1	0.05	0.4	0.0	0.00	0.0
KA4-1	7.7	0.1	0.10	0.8	0.0	0.00	0.0
NO. 27	4.7	0.1	0.10	0.5	0.0	0.00	0.0
NO. 28	20.0	0.1	0.10	2.0	0.0	0.00	0.0
KE4-2	13.3	0.1	0.10	1.3	0.1	0.05	0.7
NO. 29	6.7	0.0	0.05	0.3	0.0	0.05	0.3
NO. 29+10.0	10.0	0.0	0.00	0.0	0.1	0.05	0.5
NO. 30	10.0	0.0	0.00	0.0	0.7	0.40	4.0
NO. 31	20.0	0.0	0.00	0.0	0.0	0.35	7.0
KE5-1	4.3	0.0	0.00	0.0	0.3	0.15	0.6
KE5-2	8.1	0.1	0.05	0.4	0.2	0.25	2.0
NO. 32	7.6	0.1	0.10	0.8	0.2	0.20	1.5
NO. 33	20.0	0.0	0.05	1.0	0.3	0.25	5.0
KA6-1	7.4	0.0	0.00	0.0	0.3	0.30	2.2
NO. 34	12.6	0.0	0.00	0.0	0.3	0.30	3.8
KE6-1	12.4	0.0	0.00	0.0	0.3	0.30	3.7
NO. 35	7.6	0.0	0.00	0.0	0.2	0.25	1.9
KE6-2	6.1	0.0	0.00	0.0	0.0	0.10	0.6
NO. 36(甲)	13.9	0.0	0.00	0.0	0.0	0.00	0.0
NO. 36(乙)			0.00	0.0		0.00	0.0
KA6-2			0.00	0.0		0.00	0.0
NO. 37			0.00	0.0		0.00	0.0
NO. 38			0.00	0.0		0.00	0.0
KE7-1			0.00	0.0		0.00	0.0
小計	240.0			9.2			33.8
合計	260.0			10.2			33.8

数量計算書

測 点 名 称	修正 単距離	法面整形 切土部 土砂(左)			修正 単距離	法面整形 切土部 土砂(右)			
		長	さ	平均長さ		平	米	長	さ
N0. 23	0. 0	2. 1	1. 05	0. 0	0. 0	0. 0	0. 00	0. 0	
N0. 24	20. 0	2. 1	2. 10	42. 0	20. 0	0. 0	0. 00	0. 0	
小計	20. 0			42. 0	20. 0			0. 0	
KE3-1	5. 4	1. 5	1. 80	9. 7	5. 4	0. 0	0. 00	0. 0	
N0. 25	14. 6	1. 9	1. 70	24. 8	14. 6	0. 0	0. 00	0. 0	
N0. 26	20. 0	0. 0	0. 95	19. 0	20. 0	0. 0	0. 00	0. 0	
KA3-2	7. 6	0. 0	0. 00	0. 0	7. 6	0. 0	0. 00	0. 0	
KA4-1	7. 7	0. 0	0. 00	0. 0	7. 7	0. 0	0. 00	0. 0	
N0. 27	4. 7	0. 0	0. 00	0. 0	4. 7	0. 0	0. 00	0. 0	
N0. 28	20. 0	0. 0	0. 00	0. 0	20. 0	0. 0	0. 00	0. 0	
KE4-2	13. 3	0. 0	0. 00	0. 0	13. 3	0. 0	0. 00	0. 0	
N0. 29	6. 7	0. 0	0. 00	0. 0	6. 7	0. 0	0. 00	0. 0	
N0. 29+10. 0	10. 0	5. 5	2. 75	27. 5	10. 0	0. 0	0. 00	0. 0	
N0. 30	10. 0	9. 5	7. 50	75. 0	10. 0	0. 0	0. 00	0. 0	
N0. 31	20. 0	10. 9	10. 20	204. 0	20. 0	0. 0	0. 00	0. 0	
KE5-1	4. 3	8. 2	9. 55	41. 1	4. 3	0. 0	0. 00	0. 0	
KE5-2	8. 1	0. 0	4. 10	33. 2	8. 1	0. 0	0. 00	0. 0	
N0. 32	7. 6	0. 0	0. 00	0. 0	7. 6	0. 0	0. 00	0. 0	
N0. 33	20. 0	0. 0	0. 00	0. 0	20. 0	0. 0	0. 00	0. 0	
KA6-1	7. 4	0. 0	0. 00	0. 0	7. 4	0. 0	0. 00	0. 0	
N0. 34	12. 6	0. 0	0. 00	0. 0	12. 6	0. 0	0. 00	0. 0	
KE6-1	12. 4	0. 0	0. 00	0. 0	12. 4	0. 0	0. 00	0. 0	
N0. 35	7. 6	0. 0	0. 00	0. 0	7. 6	0. 0	0. 00	0. 0	
KE6-2	6. 1	0. 0	0. 00	0. 0	6. 1	0. 0	0. 00	0. 0	
N0. 36(甲)	13. 9	0. 0	0. 00	0. 0	13. 9	0. 0	0. 00	0. 0	
N0. 36(乙)			0. 00	0. 0			0. 00	0. 0	
KA6-2			0. 00	0. 0			0. 00	0. 0	
N0. 37			0. 00	0. 0			0. 00	0. 0	
N0. 38			0. 00	0. 0			0. 00	0. 0	
KE7-1			0. 00	0. 0			0. 00	0. 0	
小計	240. 0			434. 3	240. 0			0. 0	
合計	260. 0			476. 3	260. 0			0. 0	

数量計算書

測 点 名 称	修正 単距離	法面整形 盛土部 (左)			修正 単距離	法面整形 盛土部 (右)		
		長 さ	平均長さ	平 米		長 さ	平均長さ	平 米
NO. 23	0.0	0.0	0.00	0.0	0.0	4.7	2.35	0.0
NO. 24	20.0	0.0	0.00	0.0	20.0	0.0	2.35	47.0
小計	20.0			0.0	20.0			47.0
KE3-1	5.4	0.0	0.00	0.0	5.4	0.0	0.00	0.0
NO. 25	14.6	0.3	0.15	2.2	14.6	0.0	0.00	0.0
NO. 26	20.0	0.0	0.15	3.0	20.0	0.0	0.00	0.0
KA3-2	7.6	0.0	0.00	0.0	7.6	5.5	2.75	20.9
KA4-1	7.7	0.0	0.00	0.0	7.7	5.8	5.65	43.5
NO. 27	4.7	0.0	0.00	0.0	4.7	6.0	5.90	27.7
NO. 28	20.0	0.0	0.00	0.0	20.0	7.0	6.50	130.0
KE4-2	13.3	0.0	0.00	0.0	13.3	8.1	7.55	100.4
NO. 29	6.7	1.2	0.60	4.0	6.7	3.5	5.80	38.9
NO. 29+10.0	10.0	0.0	0.60	6.0	10.0	1.1	2.30	23.0
NO. 30	10.0	1.0	0.50	5.0	10.0	0.0	0.55	5.5
NO. 31	20.0	0.0	0.50	10.0	20.0	0.0	0.00	0.0
KE5-1	4.3	1.0	0.50	2.2	4.3	0.0	0.00	0.0
KE5-2	8.1	0.0	0.50	4.1	8.1	0.2	0.10	0.8
NO. 32	7.6	0.0	0.00	0.0	7.6	0.2	0.20	1.5
NO. 33	20.0	0.0	0.00	0.0	20.0	0.0	0.10	2.0
KA6-1	7.4	0.0	0.00	0.0	7.4	0.0	0.00	0.0
NO. 34	12.6	0.0	0.00	0.0	12.6	0.0	0.00	0.0
KE6-1	12.4	0.0	0.00	0.0	12.4	0.0	0.00	0.0
NO. 35	7.6	0.0	0.00	0.0	7.6	0.0	0.00	0.0
KE6-2	6.1	0.0	0.00	0.0	6.1	0.0	0.00	0.0
NO. 36(甲)	13.9	0.0	0.00	0.0	13.9	0.0	0.00	0.0
NO. 36(乙)			0.00	0.0			0.00	0.0
KA6-2			0.00	0.0			0.00	0.0
NO. 37			0.00	0.0			0.00	0.0
NO. 38			0.00	0.0			0.00	0.0
KE7-1			0.00	0.0			0.00	0.0
小計	240.0			36.5	240.0			394.2
合計	260.0			36.5	260.0			441.2

法面工数量総括表

[illegible]

数量計算書

測 点 名 称	修正 単距離	植生工 植生マット(切土部：左)			修正 単距離	植生工 植生マット(切土部：右)		
		長 さ	平均長さ	平 米		長 さ	平均長さ	平 米
NO. 23	0.0	1.8	0.90	0.0	0.0	0.0	0.00	0.0
NO. 24	20.0	1.5	1.65	33.0	20.0	0.0	0.00	0.0
小計	20.0			33.0	20.0			0.0
KE3-1	5.4	1.5	1.50	8.1	5.4	0.0	0.00	0.0
NO. 25	14.6	1.3	1.40	20.4	14.6	0.0	0.00	0.0
NO. 26	20.0	0.0	0.65	13.0	20.0	0.0	0.00	0.0
KA3-2	7.6	0.0	0.00	0.0	7.6	0.0	0.00	0.0
KA4-1	7.7	0.0	0.00	0.0	7.7	0.0	0.00	0.0
NO. 27	4.7	0.0	0.00	0.0	4.7	0.0	0.00	0.0
NO. 28	20.0	0.0	0.00	0.0	20.0	0.0	0.00	0.0
KE4-2	13.3	0.0	0.00	0.0	13.3	0.0	0.00	0.0
NO. 29	6.7	0.0	0.00	0.0	6.7	0.0	0.00	0.0
NO. 29+10.0	10.0	3.9	1.95	19.5	10.0	0.0	0.00	0.0
NO. 30	10.0	8.9	6.40	64.0	10.0	0.0	0.00	0.0
NO. 31	20.0	7.6	8.25	165.0	20.0	0.0	0.00	0.0
KE5-1	4.3	6.4	7.00	30.1	4.3	0.0	0.00	0.0
KE5-2	8.1	0.0	3.20	25.9	8.1	0.0	0.00	0.0
NO. 32	7.6	0.0	0.00	0.0	7.6	0.0	0.00	0.0
NO. 33	20.0	0.0	0.00	0.0	20.0	0.0	0.00	0.0
KA6-1	7.4	0.0	0.00	0.0	7.4	0.0	0.00	0.0
NO. 34	12.6	0.0	0.00	0.0	12.6	0.0	0.00	0.0
KE6-1	12.4	0.0	0.00	0.0	12.4	0.0	0.00	0.0
NO. 35	7.6	0.0	0.00	0.0	7.6	0.0	0.00	0.0
KE6-2	6.1	0.0	0.00	0.0	6.1	0.0	0.00	0.0
NO. 36(甲)	13.9	0.0	0.00	0.0	13.9	0.0	0.00	0.0
NO. 36(乙)			0.00	0.0			0.00	0.0
KA6-2			0.00	0.0			0.00	0.0
NO. 37			0.00	0.0			0.00	0.0
NO. 38			0.00	0.0			0.00	0.0
KE7-1			0.00	0.0			0.00	0.0
小計	240.0			346.0	240.0			0.0
合計	260.0			379.0	260.0			0.0

数量計算書

測 点 名 称	修正 単距離	植生工 種子散布(盛土部：左)			修正 単距離	植生工 種子散布(盛土部：右)		
		長 さ	平均長さ	平 米		長 さ	平均長さ	平 米
NO. 23	0.0	0.0	0.00	0.0	0.0	3.7	1.85	0.0
NO. 24	20.0	0.0	0.00	0.0	20.0	0.0	1.85	37.0
小計	20.0			0.0	20.0			37.0
KE3-1	5.4	0.0	0.00	0.0	5.4	0.0	0.00	0.0
NO. 25	14.6	0.0	0.00	0.0	14.6	0.0	0.00	0.0
NO. 26	20.0	0.0	0.00	0.0	20.0	0.0	0.00	0.0
KA3-2	7.6	0.0	0.00	0.0	7.6	4.5	2.25	17.1
KA4-1	7.7	0.0	0.00	0.0	7.7	4.8	4.65	35.8
NO. 27	4.7	0.0	0.00	0.0	4.7	5.0	4.90	23.0
NO. 28	20.0	0.0	0.00	0.0	20.0	6.0	5.50	110.0
KE4-2	13.3	0.0	0.00	0.0	13.3	7.1	6.55	87.1
NO. 29	6.7	0.0	0.00	0.0	6.7	3.5	5.30	35.5
NO. 29+10.0	10.0	0.0	0.00	0.0	10.0	1.1	2.30	23.0
NO. 30	10.0	0.0	0.00	0.0	10.0	0.0	0.55	5.5
NO. 31	20.0	0.0	0.00	0.0	20.0	0.0	0.00	0.0
KE5-1	4.3	0.0	0.00	0.0	4.3	0.0	0.00	0.0
KE5-2	8.1	0.0	0.00	0.0	8.1	0.0	0.00	0.0
NO. 32	7.6	0.0	0.00	0.0	7.6	0.0	0.00	0.0
NO. 33	20.0	0.0	0.00	0.0	20.0	0.0	0.00	0.0
KA6-1	7.4	0.0	0.00	0.0	7.4	0.0	0.00	0.0
NO. 34	12.6	0.0	0.00	0.0	12.6	0.0	0.00	0.0
KE6-1	12.4	0.0	0.00	0.0	12.4	0.0	0.00	0.0
NO. 35	7.6	0.0	0.00	0.0	7.6	0.0	0.00	0.0
KE6-2	6.1	0.0	0.00	0.0	6.1	0.0	0.00	0.0
NO. 36(甲)	13.9	0.0	0.00	0.0	13.9	0.0	0.00	0.0
NO. 36(乙)			0.00	0.0			0.00	0.0
KA6-2			0.00	0.0			0.00	0.0
NO. 37			0.00	0.0			0.00	0.0
NO. 38			0.00	0.0			0.00	0.0
KE7-1			0.00	0.0			0.00	0.0
小計	240.0			0.0	240.0			337.0
合計	260.0			0.0	260.0			374.0

石・ブロック積(張)工数量総括表

(地山量)

[illegible]

ブロック積擁壁 数量集計表

名 称	規 格	単位	数 量			
			1号ブロック積擁壁	2号ブロック積擁壁	3号ブロック積擁壁	合 計
床 掘	土 砂	m ³	13.1	26.3	27.9	67.3
埋 戻	W<1m	m ³	9.4	13.5	15.2	38.1
基 面 整 正	土 砂	m ²	13.7	19.4	19.5	52.6
1型基礎コンクリート	σ ck=18N/mm2 v=1.30m3/10m	m	23.7	25.1	29.5	78.3
		m ³	3.1	3.3	3.8	10.2
ブロック面積	t=15	m ²	87.9	87.1	76.8	251.8
裏 込 砕 石	RC-40	m ³	38.9	37.1	26.8	102.8
1型天端コンクリート	σ ck=18N/mm2 v=0.53m3/10m	m		1.5		1.5
		m ³		0.1		0.1

[illegible]

1号ブロック積擁壁 数量計算書

測 点	単距離	ブロック面積(t=15)			裏込砕石(RC-40)		
		長	さ 平 均 長 さ	面 積	断 面 積	平均断面面積	立 積
No. 28 + 18.7	0.0	2.28			0.75		
No. 29	1.3	2.54	2.410	3.13	0.87	0.810	1.05
No. 29 + 8.3	8.1	5.32	3.930	31.83	2.54	1.705	13.81
No. 29 + 10.0	1.7	5.48	5.400	9.18	2.65	2.595	4.41
No. 29 + 14.0	3.9	5.48	5.480	21.37	2.65	2.650	10.34
No. 30	6.0	1.24	3.360	20.16	0.31	1.480	8.88
No. 30 + 2.6	2.7	0.38	0.810	2.19	0.00	0.155	0.42
合 計	23.7			87.86			38.91

基礎コンクリート

1型

NO.28+18.7～NO.30+2.6

L=

23.7 m

2号ブロック積擁壁 数量計算書

測 点	単距離	床 掘(土砂)			埋 戻(土砂)		
		断 面 積	平均断面積	立 積	断 面 積	平均断面積	立 積
No. 33 + 5.6	0.0	1.1			0.6		
KA.6-1	1.8	1.1	1.10	2.0	0.6	0.60	1.1
No. 33 + 15.9	8.4	1.0	1.05	8.8	0.5	0.55	4.6
No. 34	4.0	1.0	1.00	4.0	0.5	0.50	2.0
No. 34 + 0.6	0.6	1.0	1.00	0.6	0.5	0.50	0.3
No. 34 + 6.4	5.8	1.0	1.00	5.8	0.5	0.50	2.9
No. 34 + 9.5(甲)	3.6	1.0	1.00	3.6	0.5	0.50	1.8
No. 34 + 9.5(乙)	0.0	1.0	1.00	0.0	0.5	0.50	0.0
No. 34 + 10.8	1.5	1.0	1.00	1.5	0.5	0.50	0.8
合 計	25.7			26.3			13.5

測 点	単距離	基面整正(土砂)					
		長	さ 平 均 長 さ	面 積			
No. 33 + 5.6	0.0	0.75					
KA.6-1	1.8	0.75	0.750	1.4			
No. 33 + 15.9	8.4	0.75	0.750	6.3			
No. 34	4.0	0.75	0.750	3.0			
No. 34 + 0.6	0.6	0.75	0.750	0.5			
No. 34 + 6.4	5.8	0.75	0.750	4.4			
No. 34 + 9.5(甲)	3.6	0.75	0.750	2.7			
No. 34 + 9.5(乙)	0.0	0.75	0.750	0.0			
No. 34 + 10.8	1.5	0.75	0.750	1.1			
合 計	25.7			19.4			

[illegible]

2号ブロック積擁壁 数量計算書

測 点	単距離	ブロック面積 (t=15)			裏込碎石 (RC-40)			
		長	さ	平 均 長 さ	面 積	断 面 積	平均断面積	立 積
No. 33 + 5.6	0.0	0.27				0.00		
KA.6-1	1.8	0.38	0.325	0.59		0.00	0.000	0.00
No. 33 + 15.9	8.4	5.11	2.745	23.06		2.39	1.195	10.04
No. 34	4.0	4.43	4.770	19.08		1.93	2.160	8.64
No. 34 + 0.6	0.6	4.43	4.430	2.66		1.93	1.930	1.16
No. 34 + 6.4	5.8	4.11	4.270	24.77		1.74	1.835	10.64
No. 34 + 9.5(甲)	3.6	3.04	3.575	12.87		1.13	1.435	5.17
No. 34 + 9.5(乙)	0.0	3.45	3.245	0.00		1.32	1.225	0.00
No. 34 + 10.8	1.5	1.91	2.680	4.02		0.58	0.950	1.43
合 計	25.7			87.05				37.08

天端コンクリート

1型 NO.34+9.5～NO.34+10.8 L= 1.5 m

基礎コンクリート

1型 NO.33+5.6～NO.34 L= 14.2 m

1型 NO.34+0.6～NO.34+10.8 L= 10.9 m

14.2+10.9 ΣL= 25.1 m

1号ブロック積擁壁 数量計算書

測 点	単距離	床 掘(土砂)			埋 戻(土砂)		
		断 面 積	平均断面積	立 積	断 面 積	平均断面積	立 積
No. 28 + 18.7	0.0	0.0			0.0		
No. 29	1.3	0.0	0.00	0.0	0.0	0.00	0.0
No. 29 + 8.3	8.1	0.1	0.05	0.4	0.5	0.25	2.0
No. 29 + 10.0	1.7	0.5	0.30	0.5	0.5	0.50	0.9
No. 29 + 14.0	3.9	1.0	0.75	2.9	0.5	0.50	2.0
No. 30	6.0	1.1	1.05	6.3	0.5	0.50	3.0
No. 30 + 2.6	2.7	1.1	1.10	3.0	0.6	0.55	1.5
合 計	23.7			13.1			9.4

測 点	単距離	基面整正(土砂)					
		長	さ 平 均 長 さ	面 積			
No. 28 + 18.7	0.0	0.00					
No. 29	1.3	0.00	0.000	0.0			
No. 29 + 8.3	8.1	0.75	0.375	3.0			
No. 29 + 10.0	1.7	0.75	0.750	1.3			
No. 29 + 14.0	3.9	0.75	0.750	2.9			
No. 30	6.0	0.75	0.750	4.5			
No. 30 + 2.6	2.7	0.75	0.750	2.0			
合 計	23.7			13.7			

3号ブロック積擁壁 数量計算書

測 点	単距離	床 掘(土砂)			埋 戻(土砂)		
		断 面 積	平均断面積	立 積	断 面 積	平均断面積	立 積
No. 34 + 9.7	0.0	0.9			0.5		
KE.6-1	2.6	1.1	1.00	2.6	0.6	0.55	1.4
No. 35	7.4	1.0	1.05	7.8	0.5	0.55	4.1
No. 35 + 1.9	1.9	1.0	1.00	1.9	0.5	0.50	1.0
KE.6-2	4.1	0.0	0.50	2.1	0.0	0.25	1.0
No. 35 + 7.7(甲)	1.5	0.0	0.00	0.0	0.0	0.00	0.0
No. 35 + 7.7(乙)	0.0	0.8	0.40	0.0	0.5	0.25	0.0
No. 35 + 9.7(甲)	1.9	4.0	2.40	4.6	2.9	1.70	3.2
No. 35 + 9.7(乙)	0.0	0.6	2.30	0.0	0.3	1.60	0.0
No. 35 + 15.7	5.9	1.0	0.80	4.7	0.5	0.40	2.4
No. 36	4.2	1.0	1.00	4.2	0.5	0.50	2.1
合 計	29.5			27.9			15.2

測 点	単距離	基面整正(土砂)					
		長	さ 平 均 長 さ	面 積			
No. 34 + 9.7	0.0	0.75					
KE.6-1	2.6	0.75	0.750	2.0			
No. 35	7.4	0.75	0.750	5.6			
No. 35 + 1.9	1.9	0.75	0.750	1.4			
KE.6-2	4.1	0.00	0.375	1.5			
No. 35 + 7.7(甲)	1.5	0.00	0.000	0.0			
No. 35 + 7.7(乙)	0.0	0.75	0.375	0.0			
No. 35 + 9.7(甲)	1.9	0.75	0.750	1.4			
No. 35 + 9.7(乙)	0.0	0.75	0.750	0.0			
No. 35 + 15.7	5.9	0.75	0.750	4.4			
No. 36	4.2	0.75	0.750	3.2			
合 計	29.5			19.5			

3号ブロック積擁壁 数量計算書

測 点	単距離	ブロック面積(t=15)			裏込砕石(RC-40)		
		長	さ 平 均 長 さ	面 積	断 面 積	平均断面面積	立 積
No. 34 + 9.7	0.0	0.19			0.00		
KE.6-1	2.6	0.40	0.295	0.77	0.00	0.000	0.00
No. 35	7.4	2.53	1.465	10.84	0.87	0.435	3.22
No. 35 + 1.9	1.9	3.07	2.800	5.32	1.15	1.010	1.92
KE.6-2	4.1	3.19	3.130	12.83	1.20	1.175	4.82
No. 35 + 7.7(甲)	1.5	3.22	3.205	4.81	1.22	1.210	1.82
No. 35 + 7.7(乙)	0.0	4.85	4.035	0.00	1.22	1.220	0.00
No. 35 + 9.7(甲)	1.9	4.91	4.880	9.27	1.25	1.235	2.35
No. 35 + 9.7(乙)	0.0	3.28	4.095	0.00	1.25	1.250	0.00
No. 35 + 15.7	5.9	3.69	3.485	20.56	1.48	1.365	8.05
No. 36	4.2	2.20	2.945	12.37	0.72	1.100	4.62
合 計	29.5			76.77			26.80

基礎コンクリート

1型

NO.34+9.7～NO.36

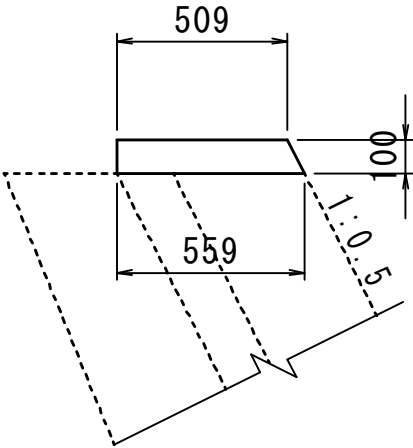
L=

29.5 m

材 料 計 算 書

算式根拠となる構造図

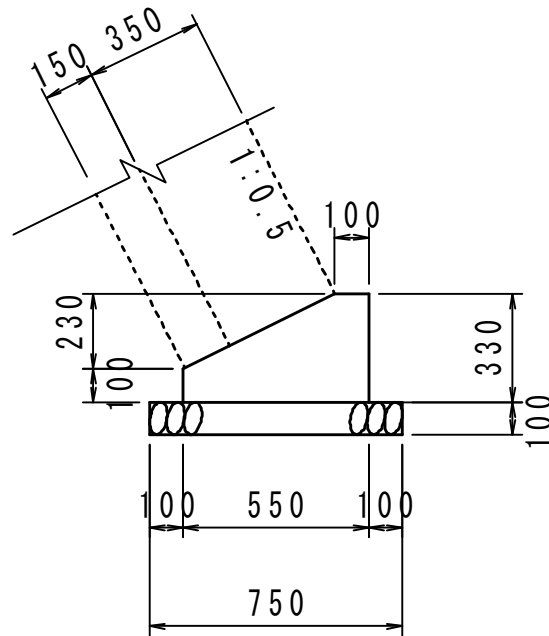
名 称 : 1型天端コンクリート



材 料 計 算 書

算式根拠となる構造図

名 称 : 1型基礎コンクリート



排水構造物工数量総括表

名 称	規 格	単 位	数 量	摘 要
作業土工		式	1.0	
床 掘	土砂	m ³	421.4	
埋 戻	W<1m	m ³	75.6	残土（土砂）= 61.6m ³
	1m≦W<4m	m ³	248.1	
基面整正	土砂	m ²	174.2	
側溝工(道路側溝)		式	1.0	
2型道路側溝	A型3種400B	m	135.9	
側溝蓋	3種B400用	枚	5.0	
側溝工(自由勾配側溝)		式	1.0	
2号横断溝	自由勾配側溝 400×500 横断用	m	11.6	
基礎碎石	RC-40 t=100mm	m ²	8.9	
インバートコンクリート	σ ck=18N/mm ²	m ³	0.2	
基礎コンクリート	σ ck=18N/mm ²	m ³	0.8	
グレーチング蓋	L=1.0m T-25	枚	5.0	
側溝工		式	1.0	
U字フリューム	UF-150	m	5.7	
U字フリューム	UF-350	m	41.2	
1号大型水路	B600-H600	m	15.0	
止水壁		箇所	1.0	
コンクリート	σ ck=18N/mm ²	m ³	1.011	
管渠工		式	1.0	
2型暗渠工	P1-RC1種-D200	m	11.0	
4型暗渠工	P1-RC1種-D300	m	4.8	
5型暗渠工	P1-RC1種-D600	m	12.2	
7型暗渠工	P2-RC2種-D600	m	14.1	
9型暗渠工	重圧管1種-D200	m	10.2	
11型暗渠工	重圧管1種-D300	m	12.9	
取水管	VU φ 100	m	1.5	
塩ビ管	VU φ 300	m	1.7	

排水構造物工数量総括表

名 称	規 格	単位	数 量	摘 要
集水枳工		式	1.0	
3型街渠枳	G1-B600-L600-H800	箇所	2.0	
コンクリート	$\sigma_{ck}=18\text{N/mm}^2$	m ³	0.904	1箇所当り 0.452 m ³
基礎碎石	RC-40 t=150mm	m ²	2.0	1箇所当り 1.000 m ²
グレーチング蓋	B600-L600用 T-25	枚	2.0	
角落し		枚	1.0	
4型街渠枳	G1-B600-L600-H900	箇所	1.0	
コンクリート	$\sigma_{ck}=18\text{N/mm}^2$	m ³	0.503	1箇所当り 0.503 m ³
基礎碎石	RC-40 t=150mm	m ²	1.0	1箇所当り 1.000 m ²
グレーチング蓋	B600-L600用 T-25	枚	1.0	
7型街渠枳	G1-B800-L800-H1200	箇所	1.0	
コンクリート	$\sigma_{ck}=18\text{N/mm}^2$	m ³	1.124	1箇所当り 1.124 m ³
基礎碎石	RC-40 t=200mm	m ²	1.7	1箇所当り 1.690 m ²
足掛金具	D13	本	3.0	
グレーチング蓋	B800-L800用 T-25	枚	1.0	
1型集水枳	G2-B500-L500-H500	箇所	2.0	
コンクリート	$\sigma_{ck}=18\text{N/mm}^2$	m ³	0.582	1箇所当り 0.291 m ³
基礎碎石	RC-40 t=150mm	m ²	1.6	1箇所当り 0.810 m ²
角落し		枚	1.0	
2型集水枳	G2-B500-L500-H600	箇所	2.0	
コンクリート	$\sigma_{ck}=18\text{N/mm}^2$	m ³	0.578	1箇所当り 0.289 m ³
基礎碎石	RC-40 t=150mm	m ²	1.6	1箇所当り 0.810 m ²
3型集水枳	G2-B500-L500-H700	箇所	3.0	
コンクリート	$\sigma_{ck}=18\text{N/mm}^2$	m ³	1.107	1箇所当り 0.369 m ³
基礎碎石	RC-40 t=150mm	m ²	2.4	1箇所当り 0.810 m ²
角落し		枚	1.0	
6型集水枳	G2-B800-L800-H1000	箇所	1.0	
コンクリート	$\sigma_{ck}=18\text{N/mm}^2$	m ³	0.676	1箇所当り 0.676 m ³
基礎碎石	RC-40 t=150mm	m ²	1.4	1箇所当り 1.440 m ²
足掛金具	D13	本	2.0	1箇所当り 2.000 本
縞鋼板蓋	900×900	枚	1.0	
分水栓		箇所	1.0	

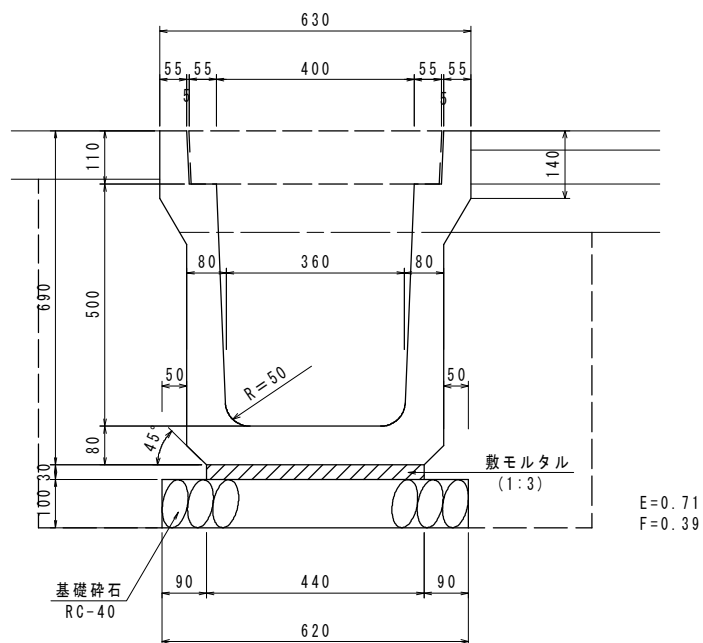
排水構造物工数量総括表

名 称	規 格	単 位	数 量	摘 要
排水工		式	1.0	
1型縦排水溝	PU-240×240	m	12.2	
コンクリート	$\sigma_{ck}=18\text{N/mm}^2$	m ³	0.9	
PU-240	(縦排水溝盛土路肩部)	箇所	2.0	
側溝	PU-240	本	4.0	1箇所当り 2.0 本
端止コンクリート	$\sigma_{ck}=18\text{N/mm}^2$	m ³	0.038	1箇所当り 0.019 m ³
2号止水壁		箇所	1.0	
コンクリート	$\sigma_{ck}=18\text{N/mm}^2$	m ³	4.297	
基礎碎石	RC-40 t=200mm	m ²	4.1	
3号止水壁		箇所	1.0	
コンクリート	$\sigma_{ck}=18\text{N/mm}^2$	m ³	2.543	
基礎碎石	RC-40 t=200mm	m ²	3.5	

(地山量)

(地山量)

名 称：2型道路側溝 A型3種400B

[illegible]

算式根拠となる構造図

名 称 : 2号横断溝 自由勾配側溝400×500 横断用

インバートコンクリート

基礎コンクリート

基礎碎石

E=0.76

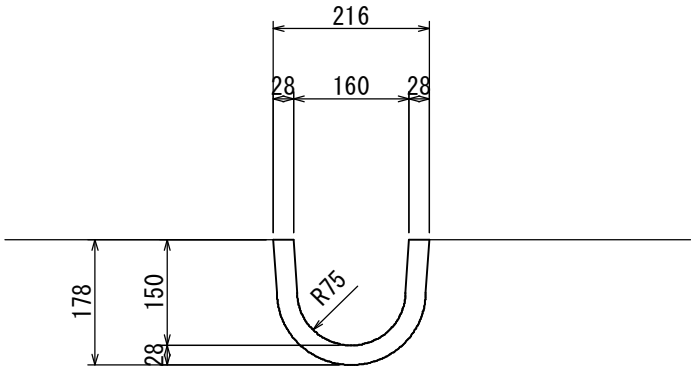
F=0.36

[illegible]

材料計算書

算式根拠となる構造図

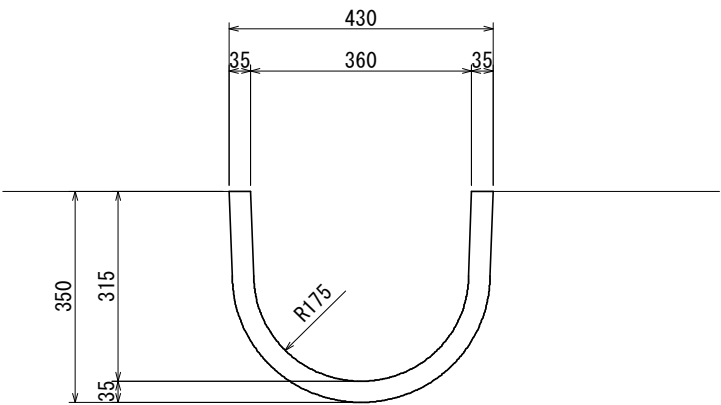
名 称 : U字フリューム UF-150



材料計算書

算式根拠となる構造図

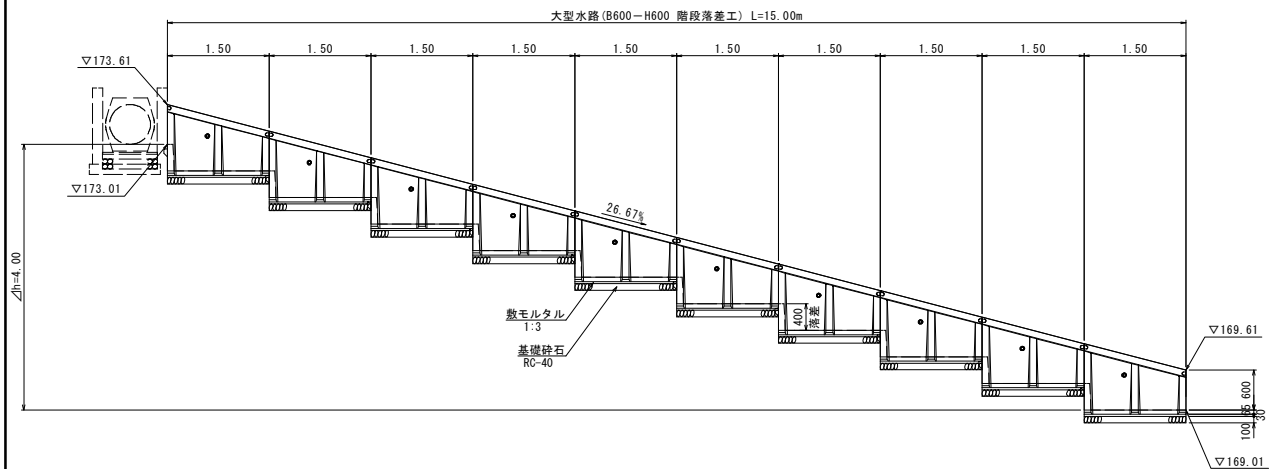
名 称 : U字フリューム UF-350



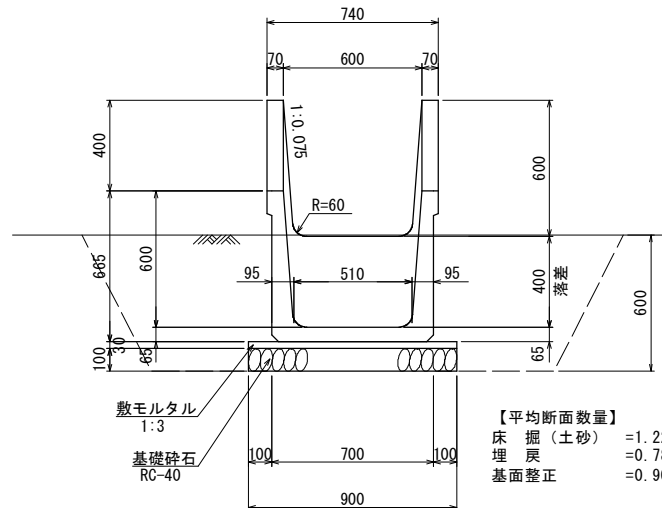
材料計算書

算式根拠となる構造図

名 称 : 1号大型水路



断面図



名 称	規 格	算 式	10m当り数量	延長・ヶ所	単位	数 量
床 掘	土砂	$V = 1.22 \times 10.0 =$	12.2	15.0	m3	18.3
埋 戻	W<1m	$V = 0.78 \times 10.0 =$	7.8	15.0	m3	11.7
基 面 整 正	土砂	$A = 0.90 \times 10.0 =$	9.0	15.0	m2	13.5
敷モルタル	1:3	$V = 0.90 \times 0.03 \times 10.0 =$	0.270	15.0	m3	0.4
基礎碎石	RC-40 t=100mm	$A = 0.90 \times 10.0 =$	9.00	15.0	m2	13.5
側 溝	B600-H600 -L1500	L=	10.0	15.0	m	15.0

算式根拠となる構造図

名 称 : 2型暗渠工 P1-RC1種-D200

コンクリート
 $\sigma_{ck}=18\text{N/mm}^2$
基礎碎石
RC-40

800
1:0.5
200
27
100
140
150
100
400
100
600
1:0.5

$E=1.44$
 $F=1.25$
 $Con=0.0509$

[illegible]

算式根拠となる構造図

名 称 : 4型暗渠工 P1-RC1種-D300

コンクリート
 $\sigma_{ck}=18\text{N/mm}^2$
基礎碎石
RC-40

1700
1:0.5
1:0.5
30
 $\phi 300$
90°
100
160
150
100 500 100
700

E=4.00
F=3.72
Con=0.0688

[illegible]

算式根拠となる構造図

名 称 : 5型暗渠工 P1-RC1種-D600

900

1:0.5

1:0.5

50

$\phi 600$

90°

150

260

150

100

750

100

950

コンクリート
 $\sigma_{ck}=18\text{ N/mm}^2$

基礎砕石
RC-40

E=1.98
F=1.33
Con=0.1563

[illegible]

算式根拠となる構造図

名 称 : 7型暗渠工 P2-RC2種-D600

2600

1:0.5

1:0.5

500

150

150

900

1100

00

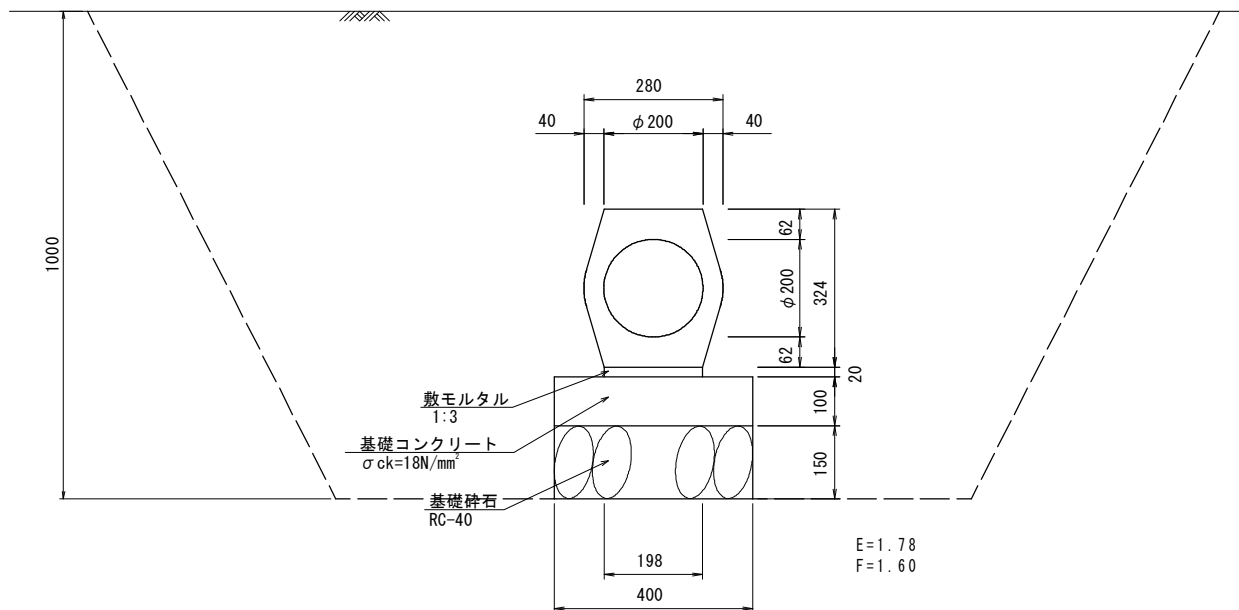
00

コンクリート
 $\sigma_{ck} = 18 \text{ N/mm}^2$

基礎砕石
RC-40

$E = 8.32$
 $F = 7.51$
 $\text{Con} = 0.2576$

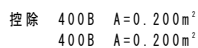
名 称 : 9型暗渠工 重压管1種-D200

[illegible]

名 称 : 11型暗渠工 重压管1種-D300

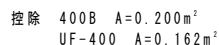
[illegible]

名 称 : 3型街渠枰 G1-B600-L600-H800



名 称	規 格	算 式	1箇所当り数量	延長・ヶ所	単位	数 量
床 掘	土砂	$V = (2.98 \times 2.98 + 1.90 \times 1.90) \times 1/2 \times 1.08 =$	6.7	2	m3	13.4
埋 戻	$1m \leq W < 4m$	$V = 6.7 - 0.90 \times 0.90 \times 0.93 - 1.00 \times 1.00 \times 0.15 =$	5.8	2	m3	11.6
基 面 整 正	土砂	$A = 1.00 \times 1.00 =$	1.0	2	m2	2.0
コンクリート	$\sigma_{ck} = 18N/mm^2$	$V = 0.90 \times 0.90 \times 1.05 - 0.60 \times 0.60 \times 0.819$				
		$- 0.736 \times 0.736 \times 0.081 =$	0.512			
		$(\text{控除}) 0.512 - (0.200 + 0.200) \times 0.15 =$	0.452	2	m3	0.904
型 枠	小型構造物	$A = (0.90 + 0.60) \times 1.05 \times 4 =$	6.30			
		$(\text{控除}) 6.30 - (0.200 + 0.200) \times 2 =$	5.50	2	m2	11.0
基 礎 砕 石	RC-40 t=150mm	$A = 1.00 \times 1.00 =$	1.00	2	m2	2.0
グレーチング蓋	B600-L600用 T-25	N=	1.0	2	枚	2.0

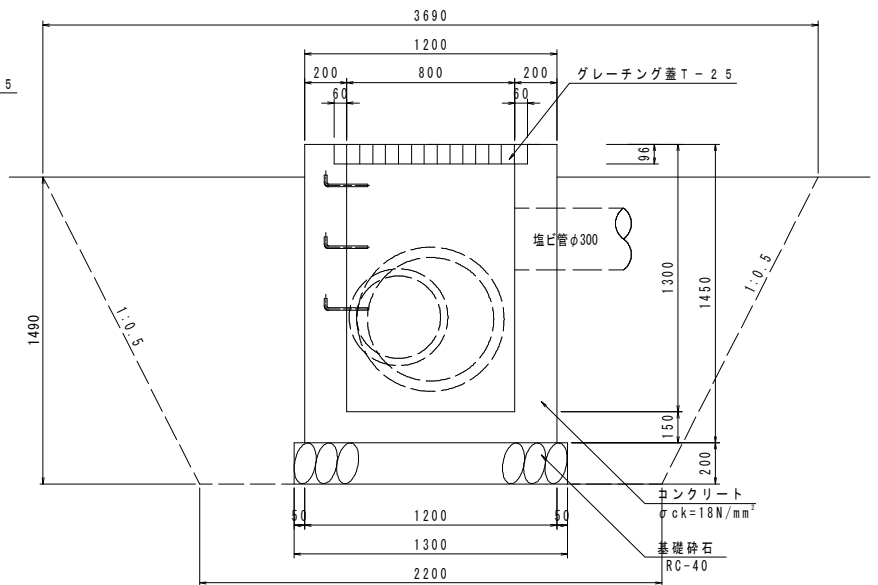
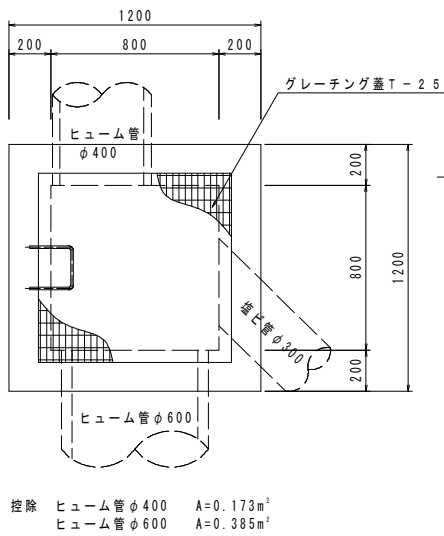
名 称 : 4型街渠枰 G1-B600-L600-H900



名 称	規 格	算 式	1箇所当り数量	延長・ヶ所	単位	数 量
床 掘	土砂	$V = (3.20 \times 3.20 + 1.90 \times 1.90) \times 1/2 \times 1.30 =$	9.0	1	m3	9.0
埋 戻	1m≦W<4m	$V = 9.0 - 0.90 \times 0.90 \times 1.15 - 1.00 \times 1.00 \times 0.15 =$	7.9	1	m3	7.9
基 面 整 正	土砂	$A = 1.00 \times 1.00 =$	1.0	1	m2	1.0
コンクリート	$\sigma_{ck} = 18\text{N/mm}^2$	$V = 0.90 \times 0.90 \times 1.15 - 0.60 \times 0.60 \times 0.919$				
		$- 0.736 \times 0.736 \times 0.081 =$	0.557			
		$(\text{控除}) 0.557 - (0.200 + 0.162) \times 0.15 =$	0.503	1	m3	0.503
型 枠	小型構造物	$A = (0.90 + 0.60) \times 1.15 \times 4 =$	6.90			
		$(\text{控除}) 6.90 - (0.200 + 0.162) \times 2 =$	6.18	1	m2	6.2
基 礎 砕 石	RC-40 t=150mm	$A = 1.00 \times 1.00 =$	1.00	1	m2	1.0
グレーチング蓋	B600-L600用 T-25	N=	1.0	1	枚	1.0

算式根拠となる構造図

名 称 : 7型街渠樹 G1-B800-L800-H1200



名 称	規 格	算 式	1箇所当り数量	延長・ヶ所	単位	数 量
床 掘	土砂	$V = (3.69 \times 3.69 + 2.20 \times 2.20) \times 1/2 \times 1.49 =$	13.7	1	m3	13.7
埋 戻	1m ≦ W < 4m	$V = 13.7 - 1.20 \times 1.20 \times 1.29 - 1.30 \times 1.30 \times 0.20 =$	11.5	1	m3	11.5
基 面 整 正	土砂	$A = 1.30 \times 1.30 =$	1.7	1	m2	1.7
コンクリート	σ ck=18N/mm ²	$V = 1.20 \times 1.20 \times 1.45 - 0.80 \times 0.80 \times 1.204$				
		$- 0.92 \times 0.92 \times 0.096 =$	1.236			
		(控除) $1.236 - (0.173 + 0.385) \times 0.20 =$	1.124	1	m3	1.124
型 枠	小型構造物	$A = (1.20 + 0.80) \times 1.45 \times 4 =$	11.60			
		(控除) $11.60 - (0.173 + 0.385) \times 2 =$	10.48	1	m2	10.5
基 礎 砕 石	RC-40 t=200mm	$A = 1.30 \times 1.30 =$	1.69	1	m2	1.7
グレーチング蓋	B800-L800用 T-25	N=	1.0	1	枚	1.0
足 掛 金 具	D13	N=	3.0	1	本	3.0

算式根拠となる構造図

名 称 : 1型集水桝 G2-B500-L500-H500

算式根拠となる構造図

名 称 : 3型集水桝 G2-B500-L500-H700

800

150 500 150

PU-240
(ビツムツ)

φ200

UF-150

2800

800

150 500 150

1000

1:0.5

700

850

1:0.5

150

150

50 800 50

900

1800

コンクリート
 $\sigma_{ck} = 18 \text{ N/mm}^2$

基礎砕石
RC-40

[illegible]

算式根拠となる構造図

名 称 : 6型集水桝 G2-B800-L800-H1000

Top View (Left):

- Overall width: 1100
- Inner width: 800
- Offsets: 150 (left), 150 (right)
- Central opening: 重圧管 $\phi 600$
- Side access: ヒューム管 $\phi 250$
- Height: 1100
- Base: UF-300

Side View (Right):

- Overall width: 1100
- Inner width: 800
- Offsets: 150 (left), 150 (right)
- Central opening: 重圧管 $\phi 600$
- Side access: ヒューム管 $\phi 250$
- Height: 1100
- Base: コンクリート $\sigma_{ck}=18\text{N/mm}^2$
- Foundation: 基礎砕石 RC-40

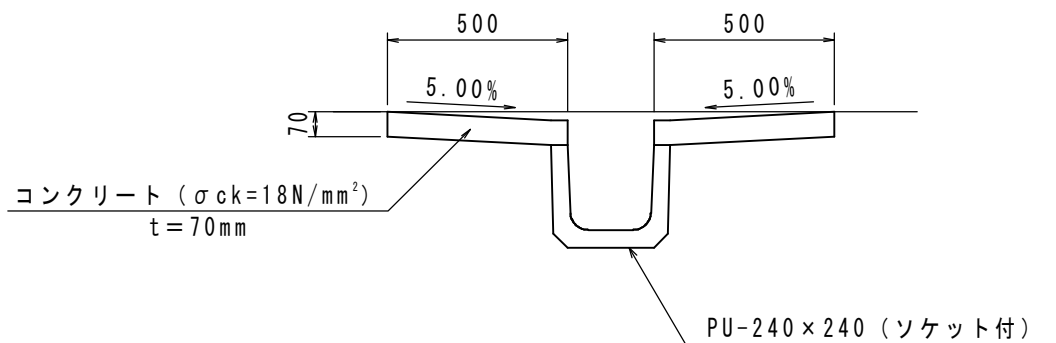
Control: 控除 重圧管 $\phi 600$ $A=0.506\text{m}^2$

[illegible]

材料計算書

算式根拠となる構造図

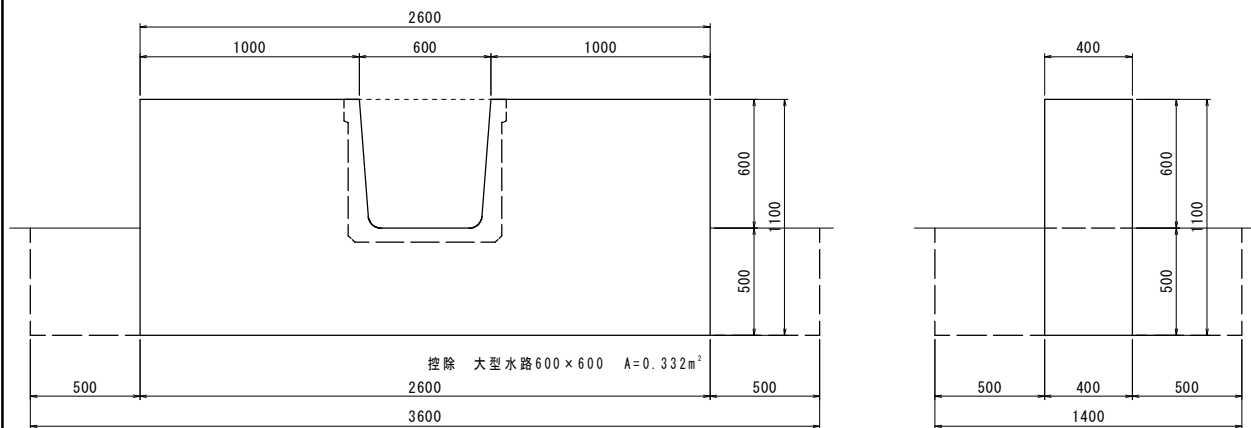
名 称：1型縦排水溝

[illegible]

材 料 計 算 書

算式根拠となる構造図

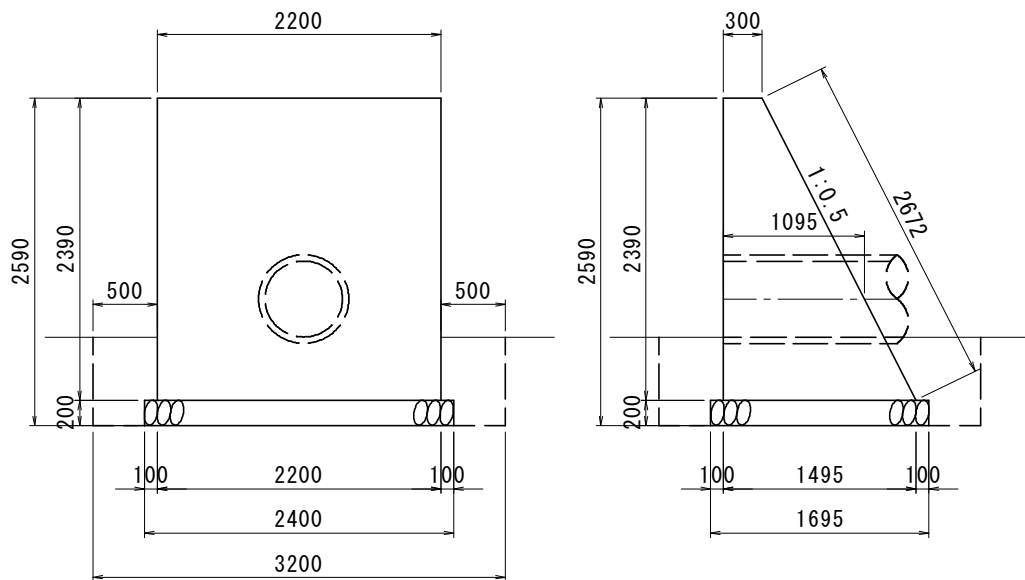
名 称：阻水壁

[illegible]

材 料 計 算 書

算式根拠となる構造図

名 称 : 2号止水壁



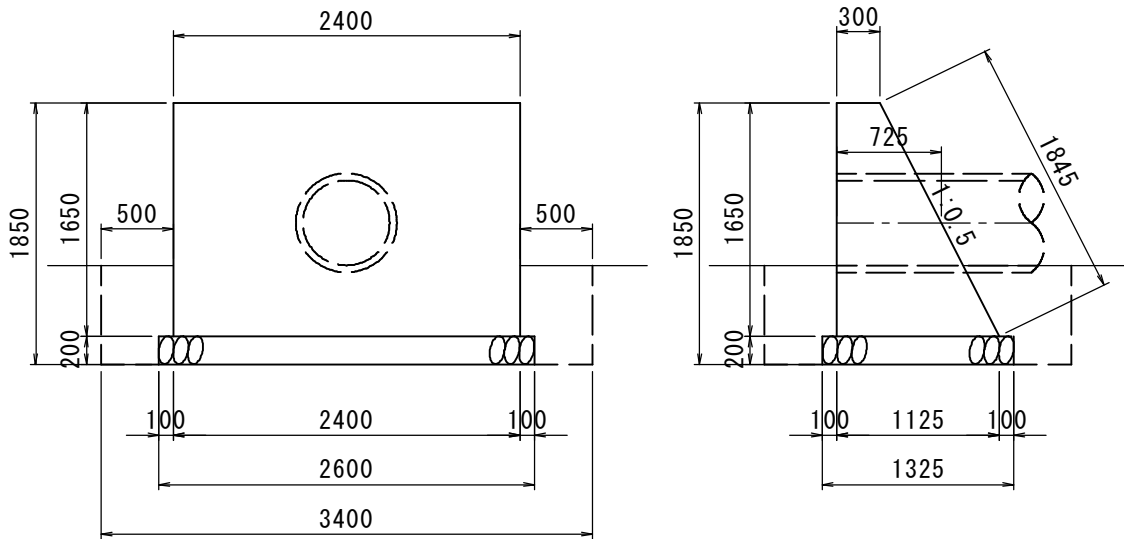
控除 ヒューム管 $\phi 600$ $A=0.385\text{m}^2$ $E=1.75$
 $F=0.72$

[illegible]

材 料 計 算 書

算式根拠となる構造図

名 称 : 3号止水壁



控除 ヒューム管 $\phi 600$ $A=0.385\text{m}^2$ $E=1.49$
 $F=0.72$

[illegible]

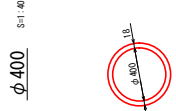
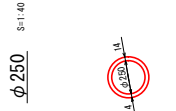
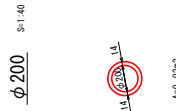
数量計算書

測 点 名 称	修正 単距離	舗装版破碎 As t=4cm					
		長 さ	平均長さ	平 米			
NO. 23	0.0	3.1	1.55	0.0			
NO. 24	20.0	4.1	3.60	72.0			
小計	20.0			72.0			
KE3-1	5.4	4.0	4.05	21.9			
NO. 25	14.6	4.3	4.15	60.6			
NO. 26	20.0	4.8	4.55	91.0			
KA3-2	7.6	3.3	4.05	30.8			
KA4-1	7.7	3.0	3.15	24.3			
NO. 27	4.7	3.2	3.10	14.6			
NO. 28	20.0	2.9	3.05	61.0			
KE4-2	13.3	4.3	3.60	47.9			
NO. 29	6.7	3.2	3.75	25.1			
NO. 29+10.0	10.0	2.8	3.00	30.0			
NO. 30	10.0	3.0	2.90	29.0			
NO. 31	20.0	4.3	3.65	73.0			
KE5-1	4.3	4.7	4.50	19.4			
KE5-2	8.1	5.8	5.25	42.5			
NO. 32	7.6	6.8	6.30	47.9			
NO. 33	20.0	6.8	6.80	136.0			
KA6-1	7.4	4.5	5.65	41.8			
NO. 34	12.6	3.2	3.85	48.5			
KE6-1	12.4	3.2	3.20	39.7			
NO. 35	7.6	3.7	3.45	26.2			
KE6-2	6.1	4.1	3.90	23.8			
NO. 36(甲)	13.9	4.2	4.15	57.7			
NO. 36(乙)	0.0	4.2	4.20	0.0			
KA6-2	11.1	3.0	3.60	40.0			
NO. 37	8.9	3.0	3.00	26.7			
NO. 38	20.0	1.4	2.20	44.0			
KE7-1	7.8	0.0	0.70	5.5			
小計	287.8			1108.9			
合計	307.8			1180.9			

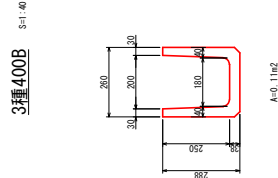
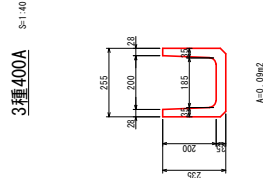
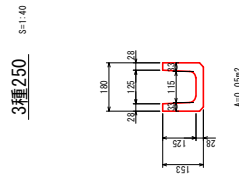
U型側溝撤去 UF-300							
延 長				調 書			
左				右			
位 置		単 位 m	摘 要	位 置		単 位 m	摘 要
No.	22 + 18.8 ~ No. 25 + 9.5	49.6		No.	12 + 14.7 ~ No. 12 + 15.8		
No.	26 + 5.3 ~ No. 26 + 6.1	1.1					
							(単位体積：0.02m ³ /m)
				合計	50.7	V=50.7×0.02=	1.0m ³

[illegible]

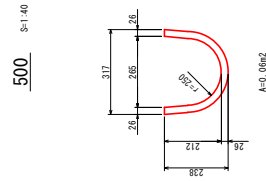
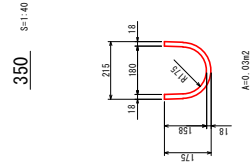
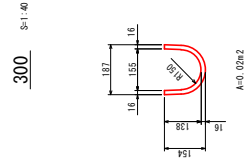
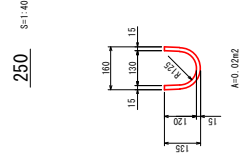
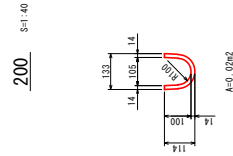
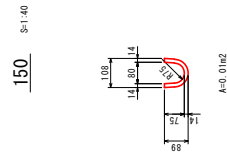
暗渠排水管撤去						
VP φ 150						
延長書						
左側			右側			
位	置	単位 m	摘要	位	單位 m	摘要
No.	25 + 6.0 ~ No.	25 + 6.4	3.2			
						(単位重量 : 6.7kg/m)
				合計	3.2	W=3.2× 6.7= 21.4kg



道路用側溝B型



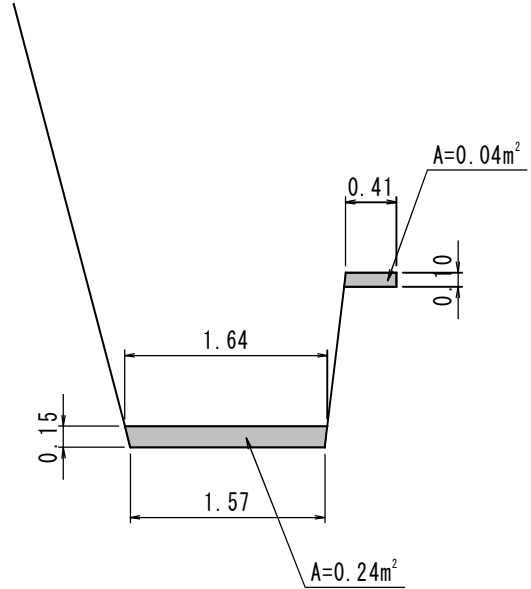
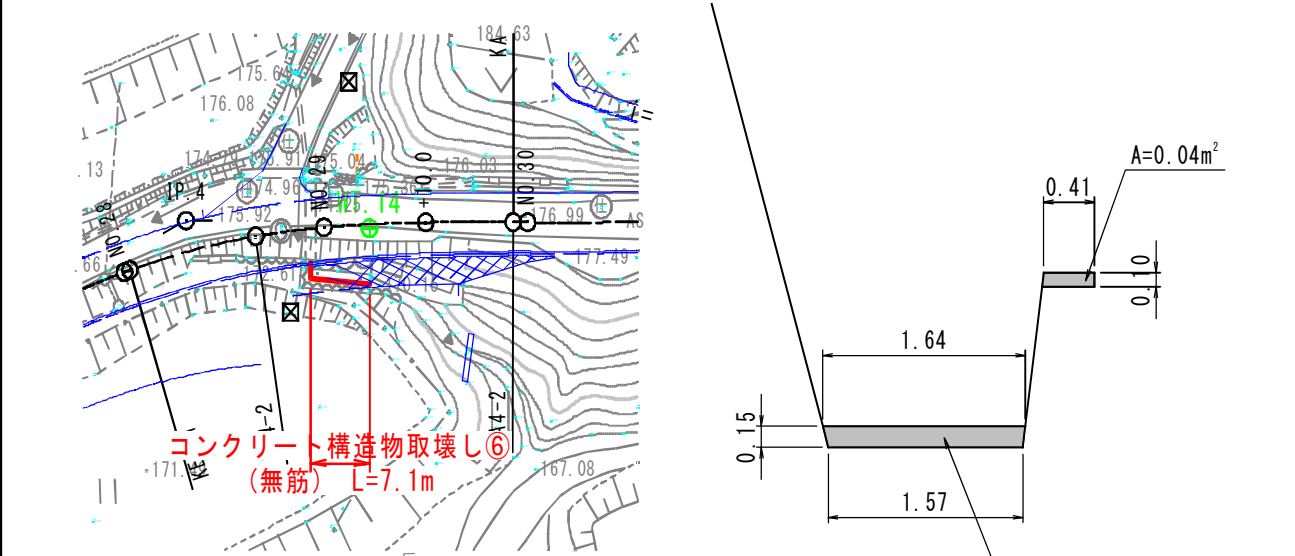
フリューム (U字フリューム)



單位數量集計表

構造物取壊し工

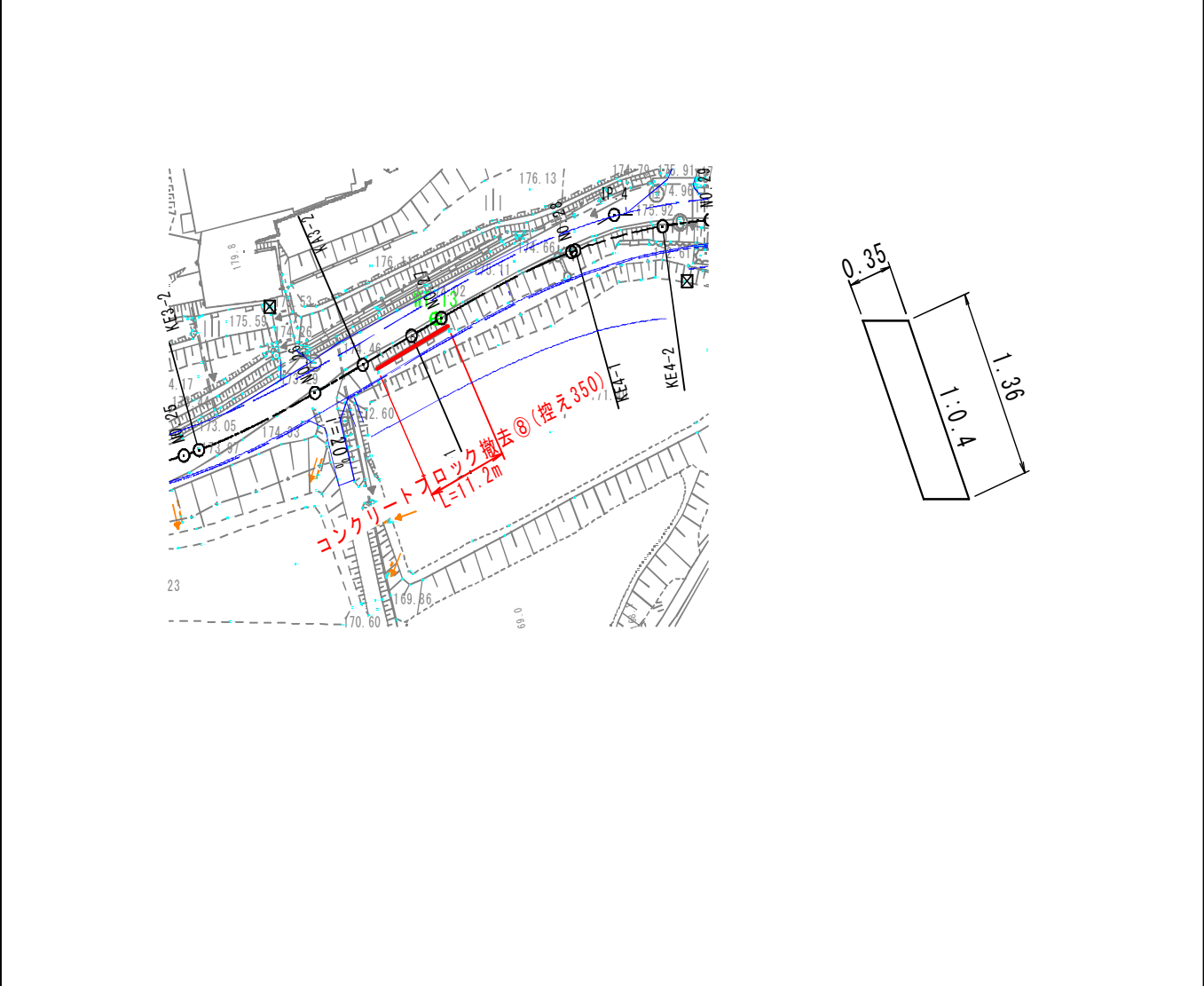
(右)N0.28+18.4~(右)N0.29+4.3 L=7.1m

[illegible]

[illegible]

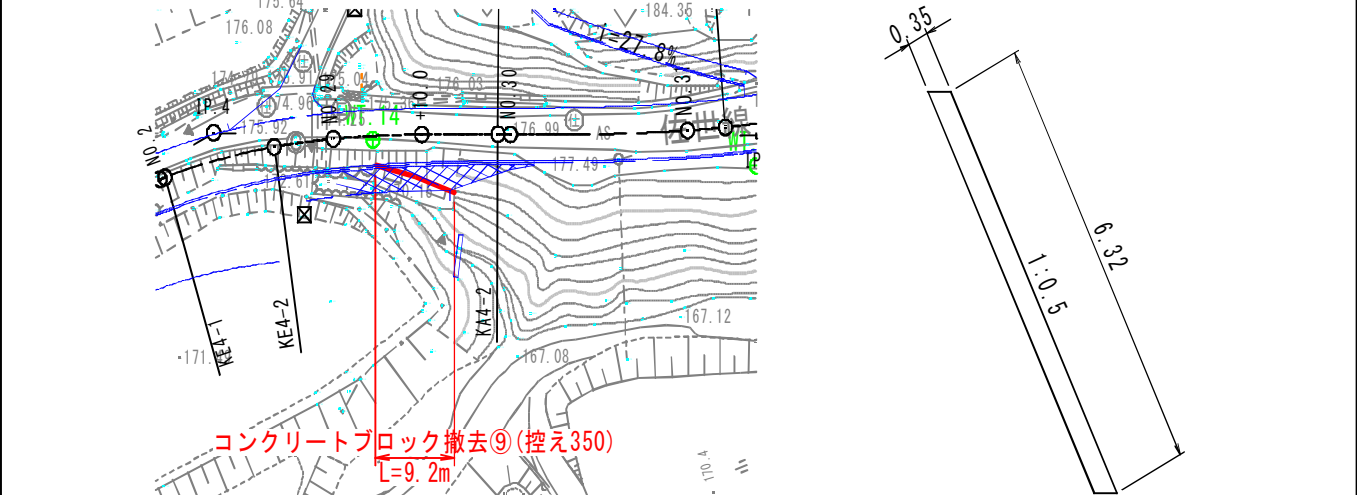
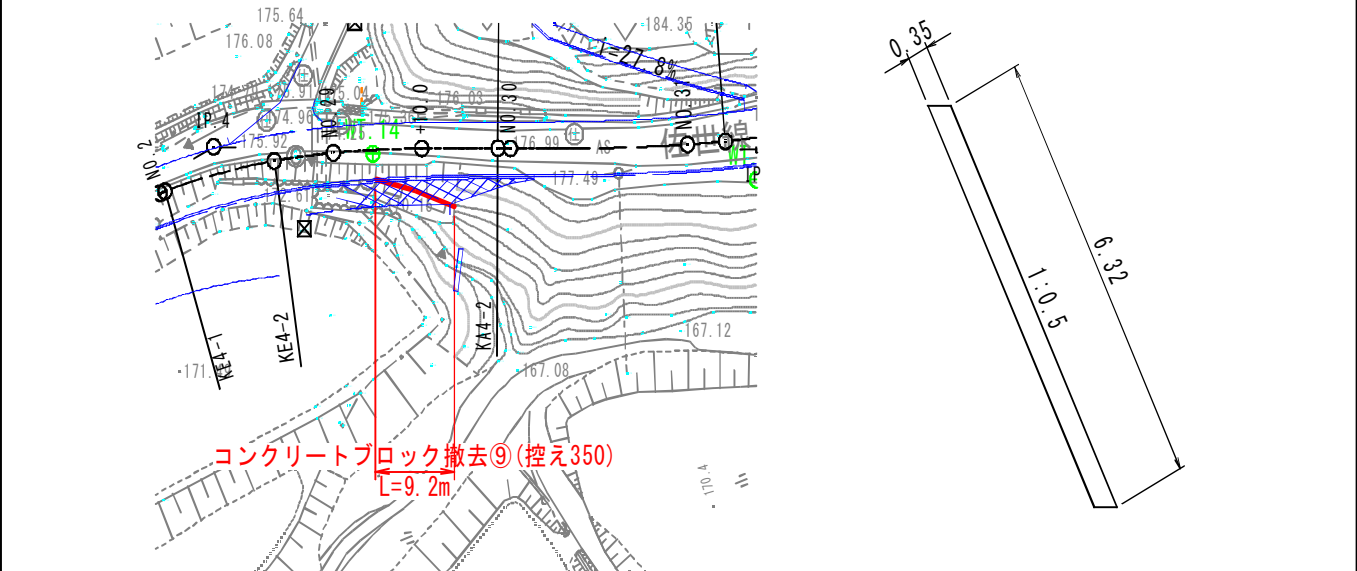
構造物取壊し工

(右)NO. 26+9.2~(右)NO. 27+0.3 L=11.2m

[illegible]

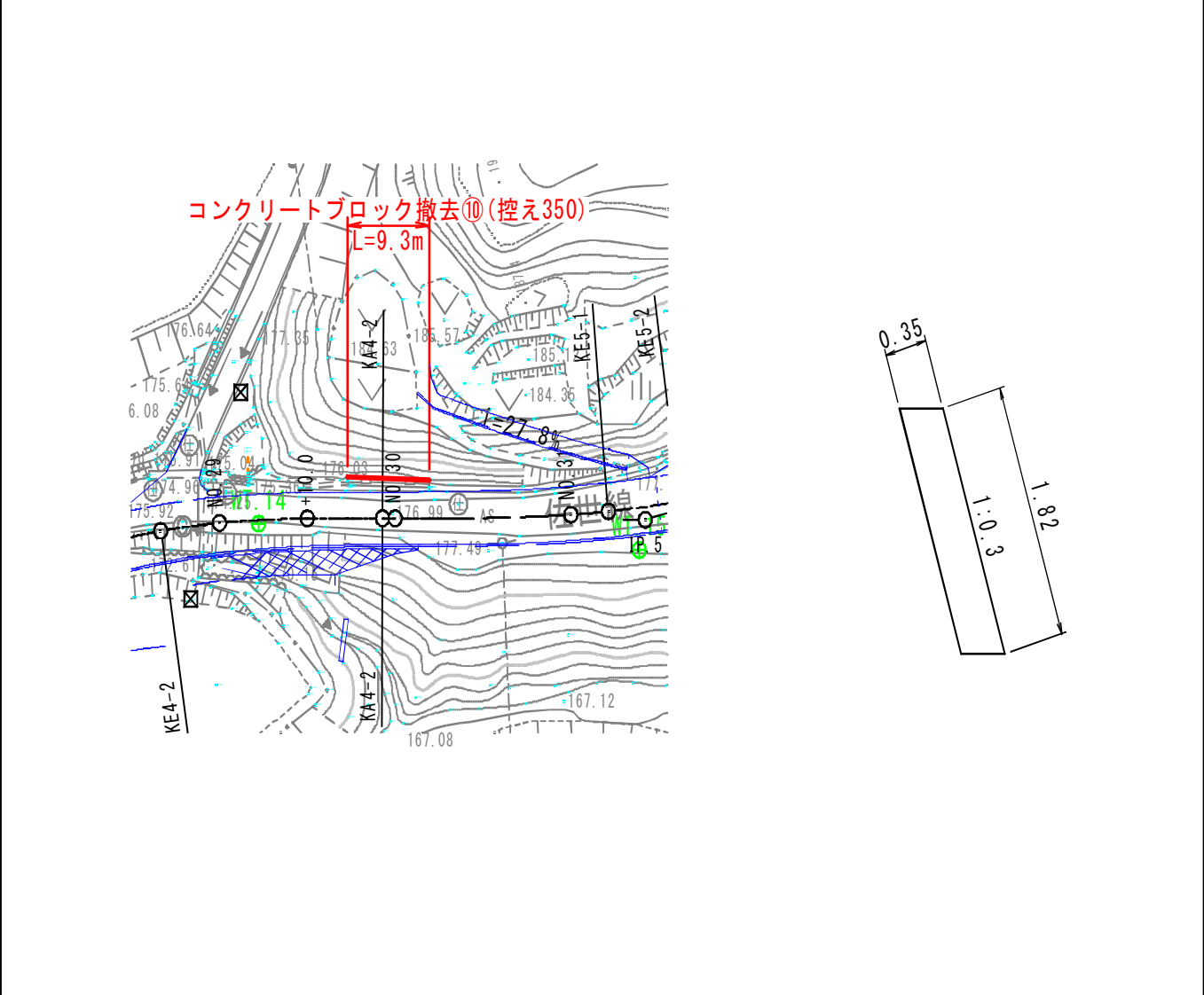
構造物取壊し工

(右)N0.29+4.7~(右)N0.29+13.7	L=9.2m
----------------------------	--------

[illegible]

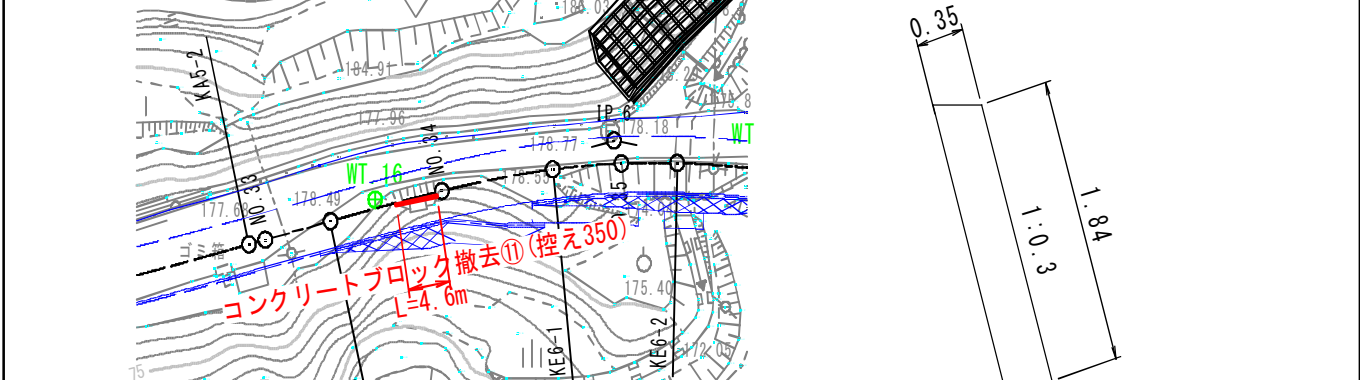
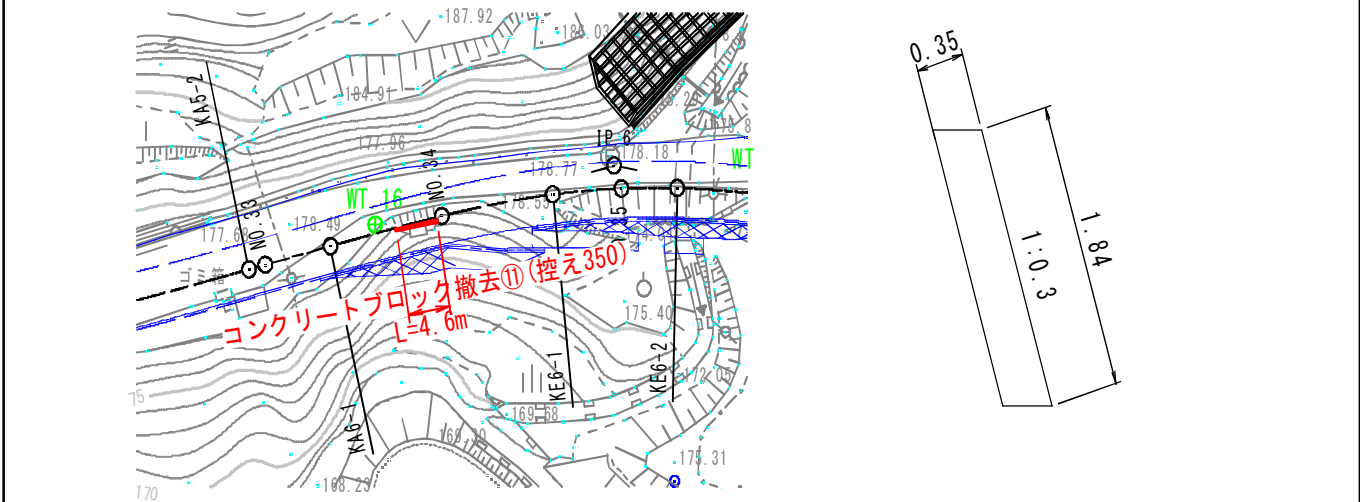
構造物取壊し工

(左)N0.29+14.6~(左)N0.30+3.9 L=9.3m

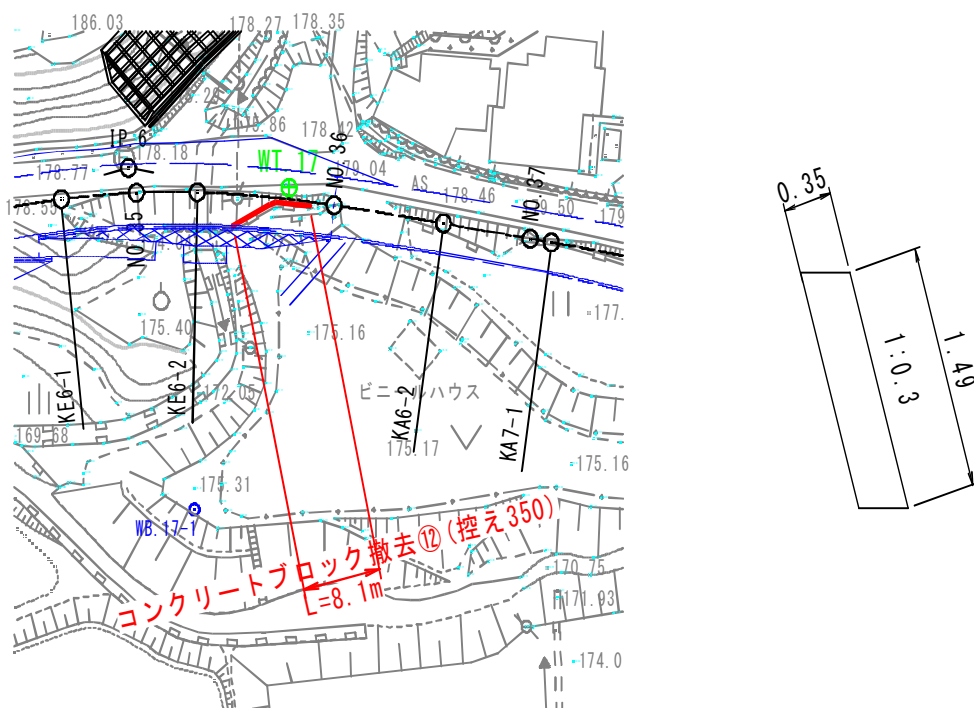
[illegible]

構造物取壊し工

(右)N0.33+14.8~(右)N0.33+19.4 L=4.6m

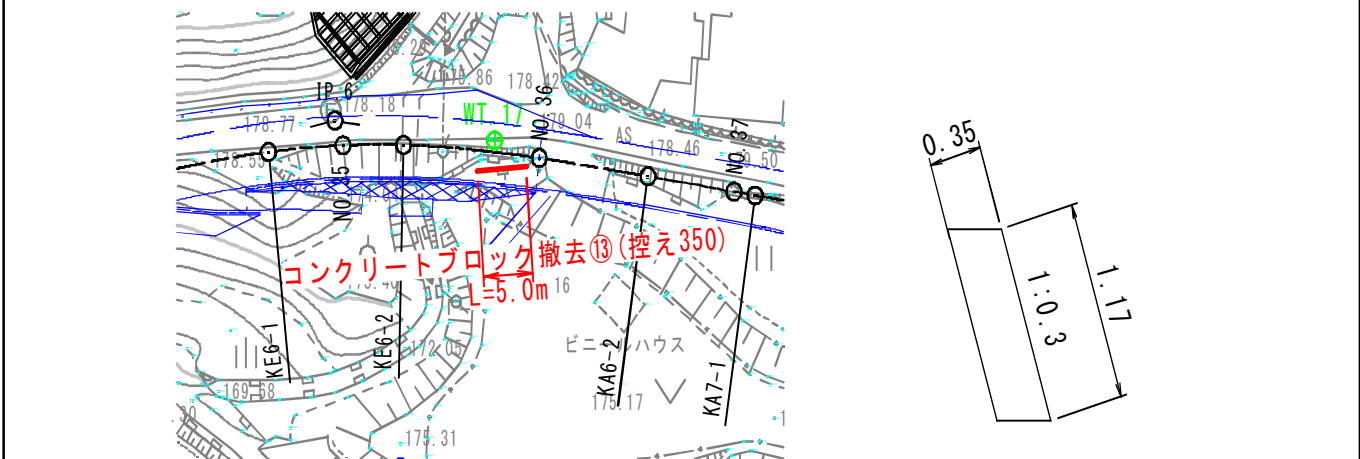
[illegible]

(右)N0.35+9.9~(右)N0.35+17.5 L=8.1m

[illegible]

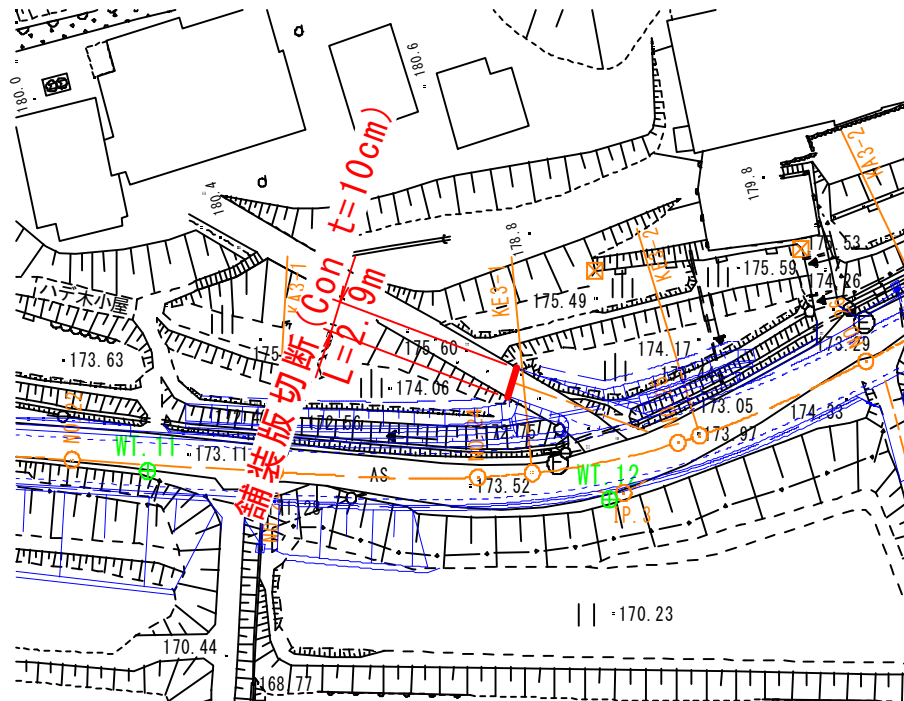
構造物取壊し工

(右)N0.35+13.8~(右)N0.35+18.7 L=5.0m

[illegible]

構造物取壊し工

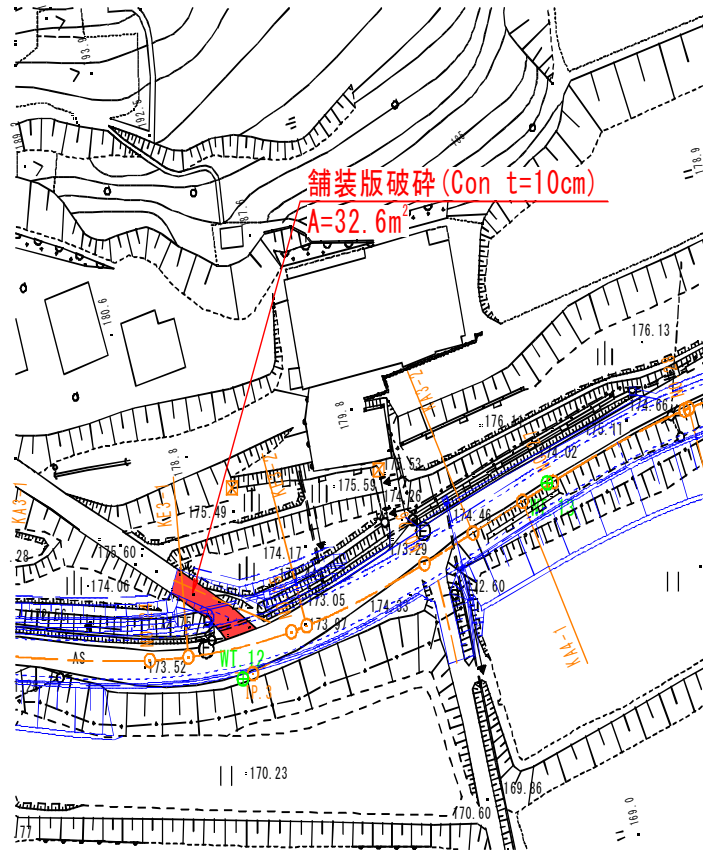
(左) NO. 24+2.9~NO. 24+4.8 付近

[illegible]

單位數量計算書

構造物取壊し工

(左) N0. 24+3. 5~N0. 24+15. 3付近

[illegible]

舗装工数量総括表

[illegible]

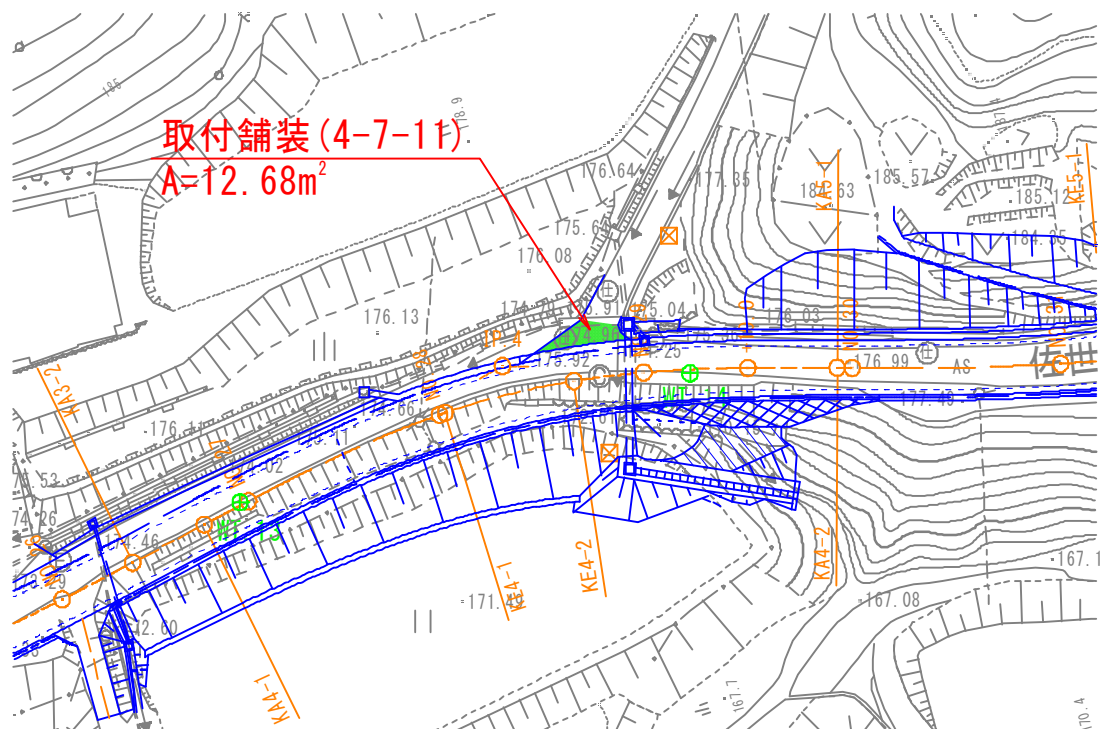
数量計算書

測 点 名 称	修正 単距離	車道舗装 下層路盤(再生クラッシャー RC-30) t=100mm					
		長 さ	平均長さ	平 米			
NO. 23	0.0	4.70	2.350	0.00			
NO. 24	20.0	5.09	4.895	97.90			
小計	20.0			97.90			
KE3-1	5.4	5.20	5.145	27.78			
NO. 25	14.6	5.20	5.200	75.92			
NO. 26	20.0	5.13	5.165	103.30			
KA3-2	7.6	4.70	4.915	37.35			
KA4-1	7.7	4.70	4.700	36.19			
NO. 27	4.7	5.59	5.145	24.18			
NO. 28	20.0	5.38	5.485	109.70			
KE4-2	13.3	5.39	5.385	71.62			
NO. 29	6.7	5.40	5.395	36.15			
NO. 29+10.0	10.0	5.20	5.300	53.00			
NO. 30	10.0	5.04	5.120	51.20			
NO. 31	20.0	5.10	5.070	101.40			
KE5-1	4.3	5.14	5.120	22.02			
KE5-2	8.1	4.95	5.045	40.86			
NO. 32	7.6	4.88	4.915	37.35			
NO. 33	20.0	4.70	4.790	95.80			
KA6-1	7.4	4.84	4.770	35.30			
NO. 34	12.6	4.97	4.905	61.80			
KE6-1	12.4	5.09	5.030	62.37			
NO. 35	7.6	5.09	5.090	38.68			
KE6-2	6.1	5.09	5.090	31.05			
NO. 36(甲)	13.9	4.95	5.020	69.78			
NO. 36(乙)	0.0	4.81	4.880	0.00			
KA6-2	11.1	4.70	4.755	52.78			
NO. 37	8.9	4.70	4.700	41.83			
NO. 38	20.0	5.55	5.125	102.50			
KE7-1			2.775	0.00			
(KE7-1の断面数量) NO. 38+17.4			0.000	0.00			
小計	280.0			1419.91			
合計	300.0			1517.81			

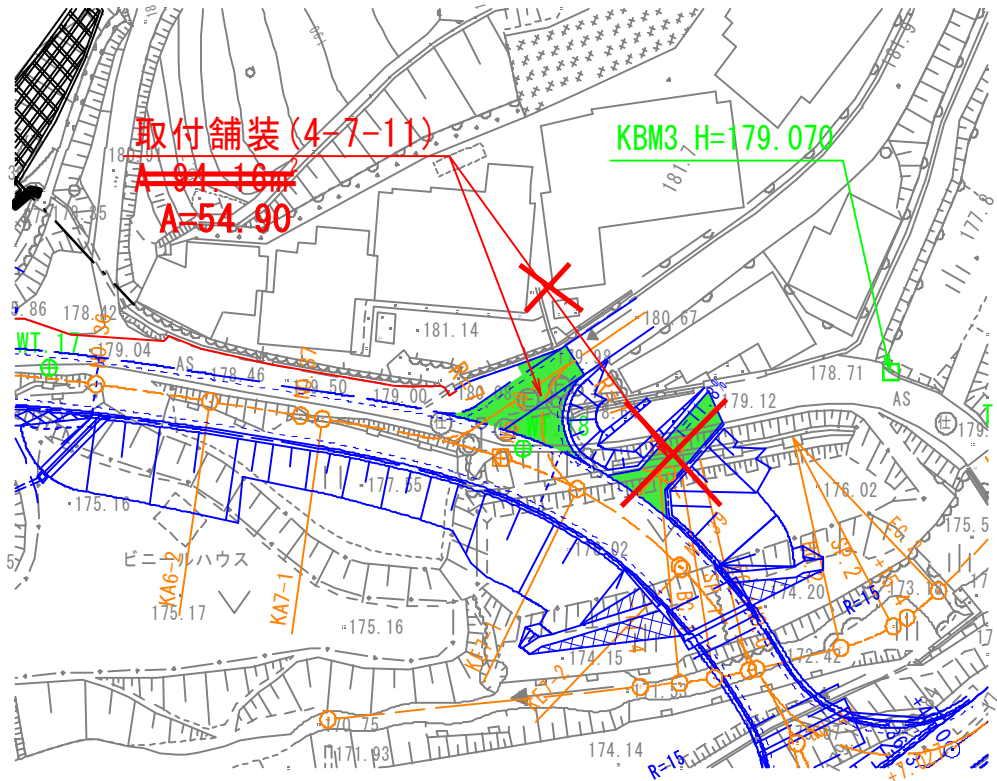
舗装工 平面計測集計表

※次項からの平面図を参照

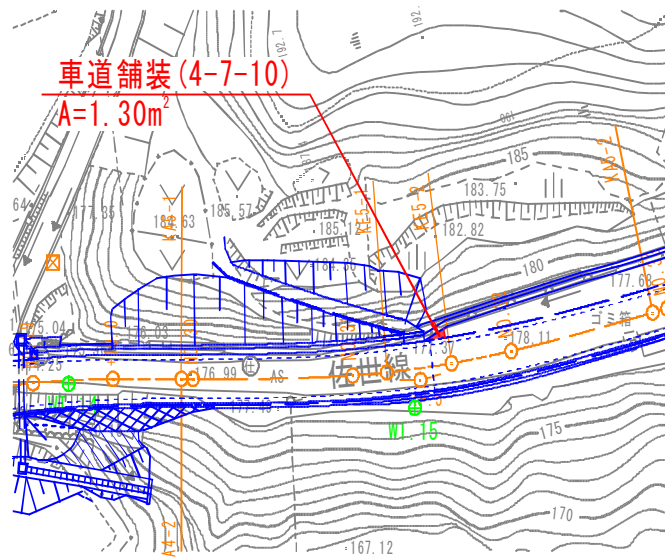
車道舗装			取付舗装		
表層 再生密粒度アスコン t=40mm	上層路盤 粒度調整碎石 M-30 t=70mm	下層路盤 再生クラッシャー RC-30 t=100mm	表層工 再生密粒度アスコン t=40mm	上層路盤 粒度調整碎石 M-30 t=70mm	下層路盤 再生クラッシャー RC-30 t=110mm
0.00	0.00	0.00	0.00	0.00	0.00
0.00	0.00	0.00	0.00	0.00	0.00
0.00	0.00	0.00	0.00	0.00	12.68
0.00	0.00	0.00	0.00	0.00	54.90
0.00	0.00	0.00			
0.00	0.00	0.00			
0.00	0.00	28.21			
0.00	0.00	1.30			
0.00	0.00	29.51	0.00	0.00	67.58
取付舗装(本線)		耐水舗装			
表層 再生密粒度アスコン t=40mm	路盤補足材 粒度調整碎石 M-30 t=30mm	表層 密粒度アスコン t=30mm	路盤工 再生切込碎石 RC-30 t=100mm		
0.00	0.00	0.00	0.00		
		0.00	0.00		
		0.00	0.00		
		0.00	0.00		
0.00	0.00	0.00	0.00		
コンクリート舗装工					
表層 コンクリート $\sigma_{ck}=18N/mm^2$ t=100mm	路盤工 碎石 RC-40 t=100mm	目地材 t=100mm			
35.93	35.93	0.28			
35.93	35.93	0.28	0.0		

(右)N0.28+10.0~N0.28+19.0 付近 $A=12.68\text{m}^2$ [illegible]

(右) NO. 37+13.2~NO. 38+7.0 付近 $A=94.16\text{m}^2$ $A=54.90\text{m}^2$

[illegible]

車道舗装

(左)N0.31+9.3~N0.31+12.0 付近 $A=1.30\text{m}^2$ 

コンクリート舗装工

コンクリート舗装(10-10)
 $A=35.93\text{m}^2$

目地材(t=10mm)
 $L=2.8\text{m}$

コンクリートカープター(t=10mm)

ハデ木小屋
 WT.11
 WT.12
 P.8
 AS
 NE3
 NE2
 NE1
 NE4
 NE5
 NE6
 NE7
 NE8
 NE9
 NE10
 NE11
 NE12
 NE13
 NE14
 NE15
 NE16
 NE17
 NE18
 NE19
 NE20
 NE21
 NE22
 NE23
 NE24
 NE25
 NE26
 NE27
 NE28
 NE29
 NE30
 NE31
 NE32
 NE33
 NE34
 NE35
 NE36
 NE37
 NE38
 NE39
 NE40
 NE41
 NE42
 NE43
 NE44
 NE45
 NE46
 NE47
 NE48
 NE49
 NE50
 NE51
 NE52
 NE53
 NE54
 NE55
 NE56
 NE57
 NE58
 NE59
 NE60
 NE61
 NE62
 NE63
 NE64
 NE65
 NE66
 NE67
 NE68
 NE69
 NE70
 NE71
 NE72
 NE73
 NE74
 NE75
 NE76
 NE77
 NE78
 NE79
 NE80
 NE81
 NE82
 NE83
 NE84
 NE85
 NE86
 NE87
 NE88
 NE89
 NE90
 NE91
 NE92
 NE93
 NE94
 NE95
 NE96
 NE97
 NE98
 NE99
 NE100

[illegible]

防護柵工数量総括表

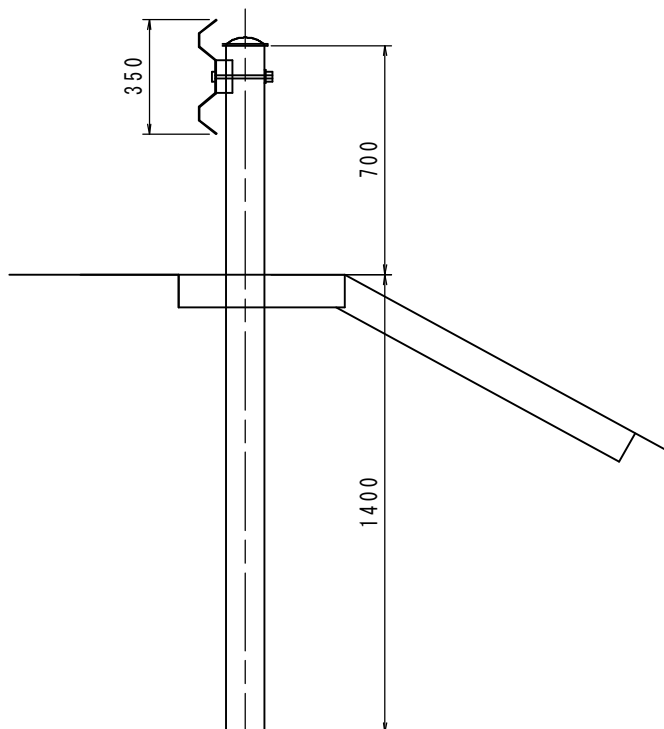
名 称	規 格	単位	数 量	摘 要
路側防護柵工				
1型ガードレール	Gr-C-4E	m	502.8	
2型ガードレール	Gr-C-2B	m	117.2	
防護柵基礎工				
1型ガードレール基礎	BC-800	m	53.2	
基礎碎石	RC-40 t=100mm	m ²	6.2	
均しコンクリート	σ ck=18N/mm ²	m ³	5.2	
同上型枠	小型構造物	m ²	11.3	
敷モルタル	1:3 t=20mm	m ³	1.0	
間詰コンクリート	σ ck=24N/mm ²	m ³	0.5	
止め型枠	小型構造物	m ²	1.3	
2型ガードレール基礎	BC-900	m	14.2	
基礎碎石	RC-40 t=100mm	m ²	3.1	
均しコンクリート	σ ck=18N/mm ²	m ³	1.5	
同上型枠	小型構造物	m ²	3.0	
敷モルタル	1:3 t=20mm	m ³	0.3	
間詰コンクリート	σ ck=24N/mm ²	m ³	0.1	
止め型枠	小型構造物	m ²	0.3	
3型ガードレール基礎	BC-1000	m	10.0	
基礎碎石	RC-40 t=100mm	m ²	3.2	
均しコンクリート	σ ck=18N/mm ²	m ³	1.2	
同上型枠	小型構造物	m ²	2.1	
敷モルタル	1:3 t=20mm	m ³	0.2	
間詰コンクリート	σ ck=24N/mm ²	m ³	0.1	
止め型枠	小型構造物	m ²	0.2	
防止柵工				
1型転落防止柵	P種4段掛(土中用)	m	25.1	

[illegible]

材 料 計 算 書

算式根拠となる構造図

名 称 : 1型ガードレール Gr-C-4E

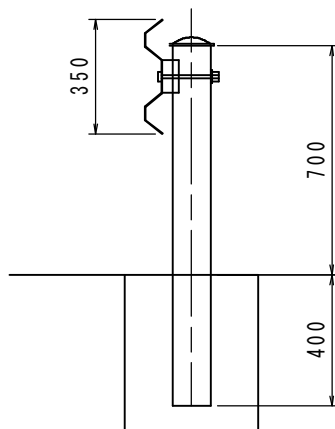
[illegible]

[illegible]

材 料 計 算 書

算式根拠となる構造図

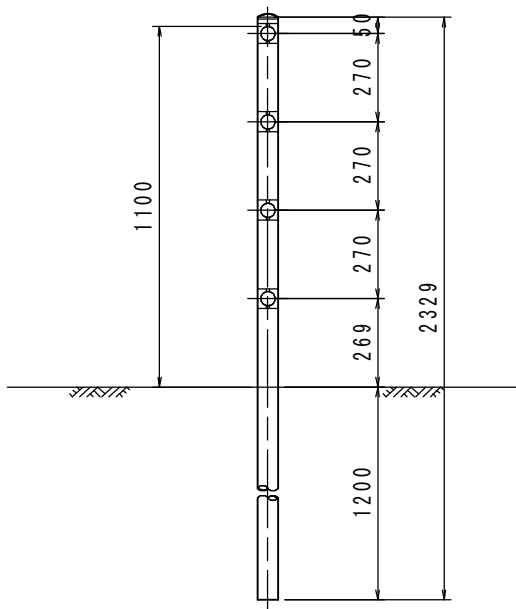
名 称 : 2型ガードレール Gr-C-2B

[illegible]

材料計算書

算式根拠となる構造図

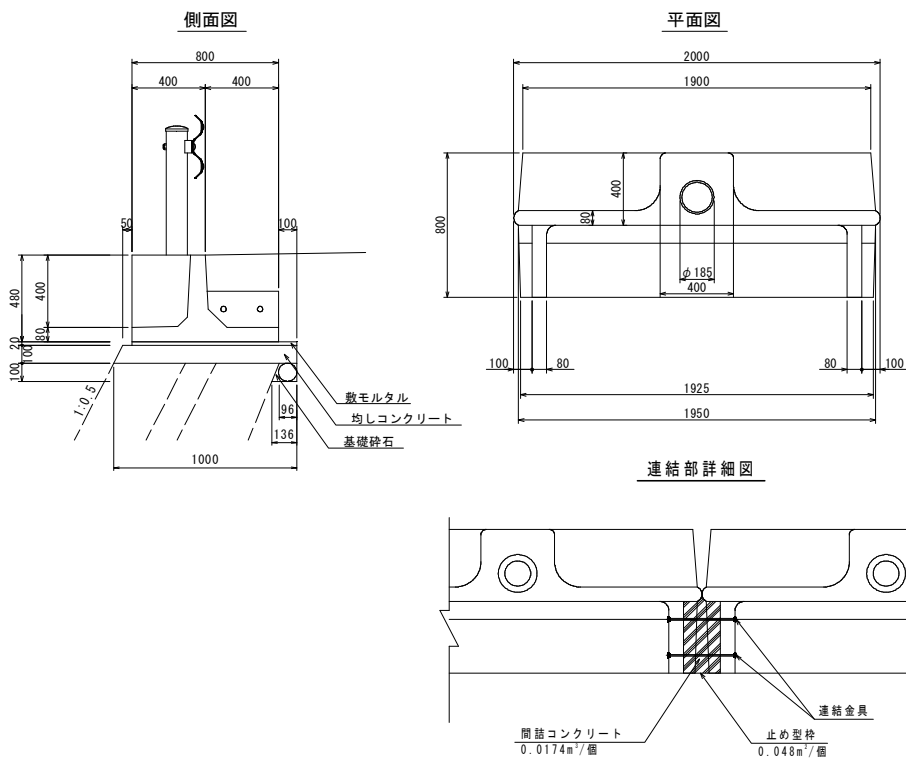
名 称 : 1型転落防止柵 P種4段掛 H=1100

[illegible]

材 料 計 算 書

算式根拠となる構造図

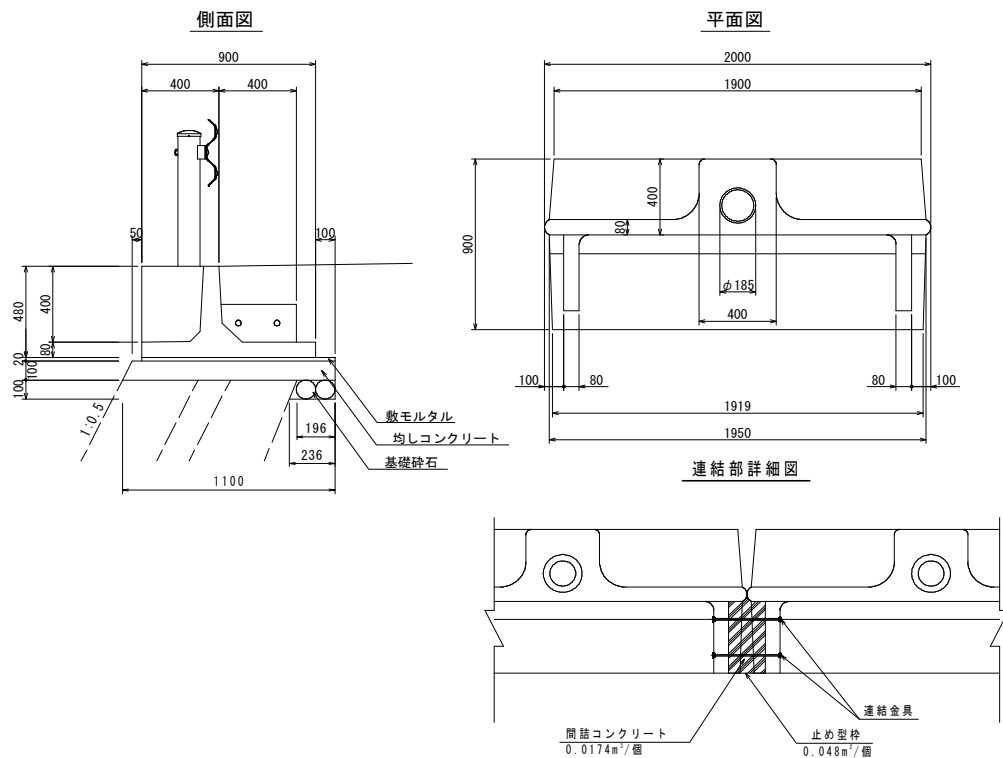
名 称 : 1型ガードレール基礎 BC-800

[illegible]

材 料 計 算 書

算式根拠となる構造図

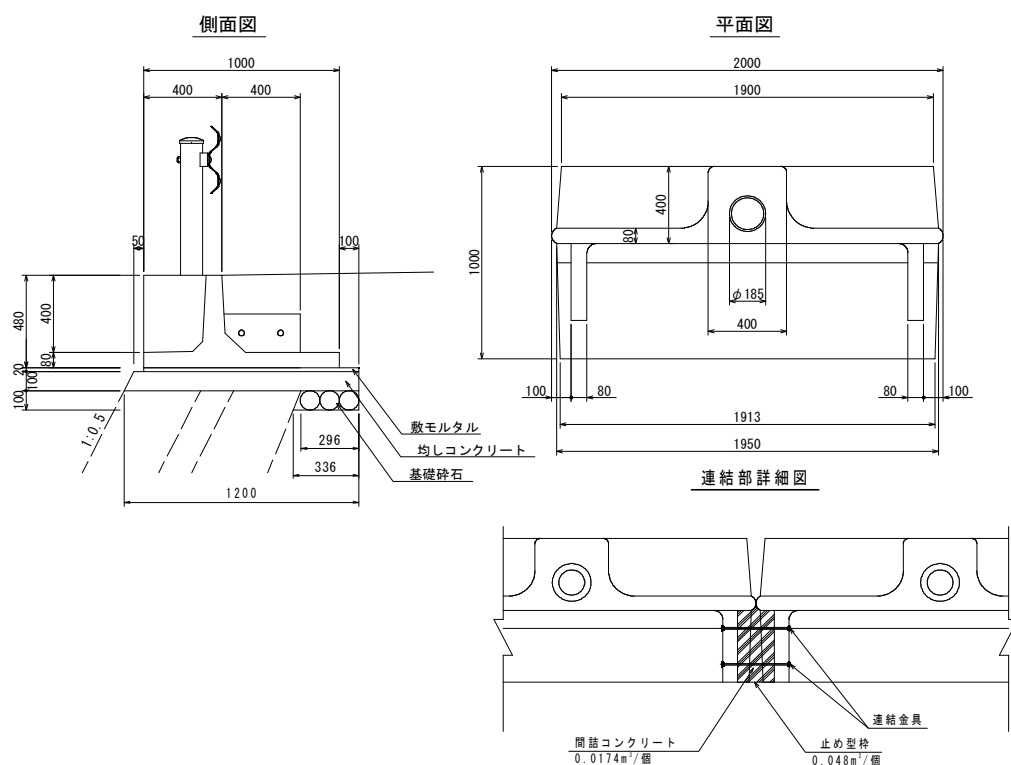
名 称 : 2型ガードレール基礎 BC-900

[illegible]

材 料 計 算 書

算式根拠となる構造図

名 称 : 3型ガードレール基礎 BC-1000

[illegible]

道路附属施設工数量総括表

名 称	規 格	単位	数 量	摘 要
作業土工		式	1.0	
床 掘	土砂	m ³	4.8	
埋 戻	W<1m	m ³	16.6	不足土 V= 13.6 m ³
基面整正	土砂	m ²	20.9	
道路附属施設工				
鍬止工		m	59.6	
鍬止工	L=2.0	本	29.8	
畦畔工		m	49.0	
盛土		m ³	11.8	
盛土法面仕上		m ²	41.7	
防草コンクリート				
1型路肩コンクリート		m	230.0	
コンクリート	$\sigma_{ck}=18\text{N/mm}^2$	m ³	11.5	
2型路肩コンクリート		m	53.7	
コンクリート	$\sigma_{ck}=18\text{N/mm}^2$	m ³	3.2	
鉄筋	SD-295A D-10 L=15cm, 50cm間隔	kg	9.1	
1型防草コンクリート		m	67.5	
コンクリート	$\sigma_{ck}=18\text{N/mm}^2$	m ³	6.6	
2型防草コンクリート		m	36.4	
コンクリート	$\sigma_{ck}=18\text{N/mm}^2$	m ³	5.5	
3型防草コンクリート		m	93.8	
コンクリート	$\sigma_{ck}=18\text{N/mm}^2$	m ³	4.4	
4型張コンクリート		m	111.3	
コンクリート	$\sigma_{ck}=18\text{N/mm}^2$	m ³	3.6	

(地山量)

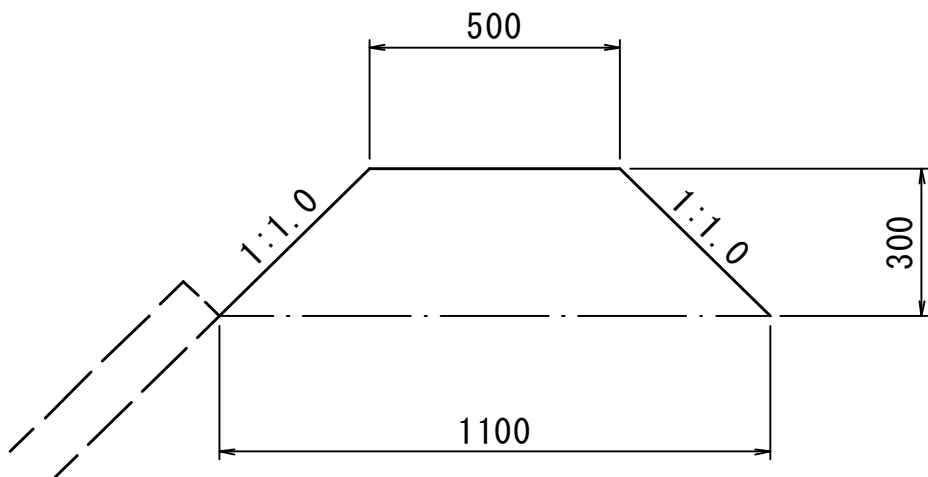
※マイナスなので、
「不足土」となる。

[illegible]

材 料 計 算 書

算式根拠となる構造図

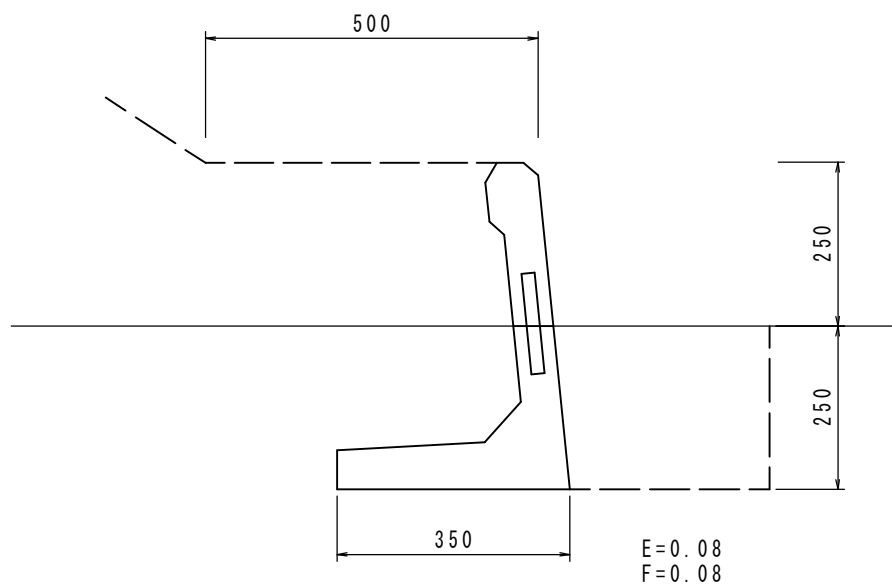
名称：哇畔工

[illegible]

材 料 計 算 書	
-----------	--

算式根拠となる構造図

名 称：鍬止工

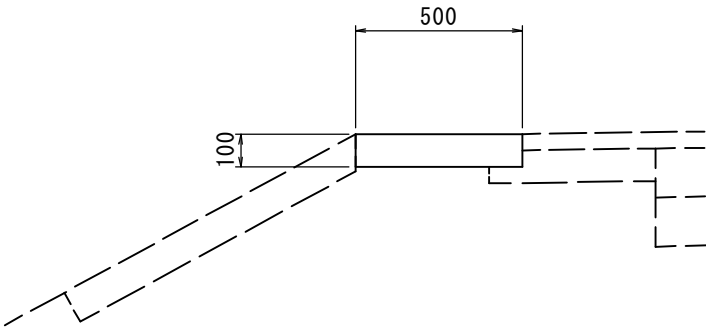
[illegible]

[illegible]

材 料 計 算 書

算式根拠となる構造図

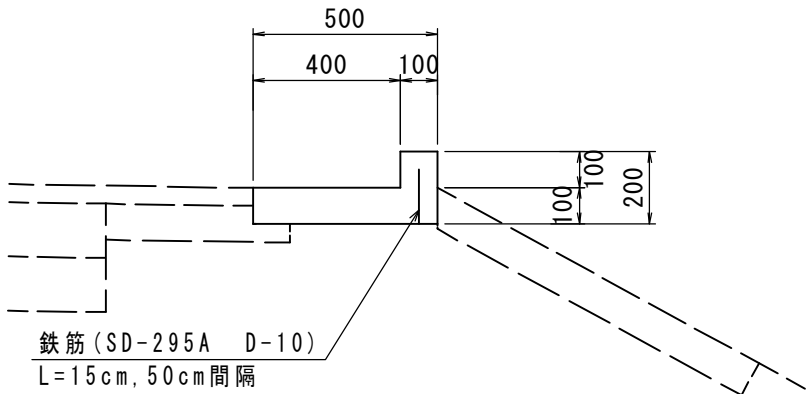
名 称 : 1型路肩コンクリート

[illegible]

材料計算法

算式根拠となる構造図

名 称 : 2型路肩コンクリート



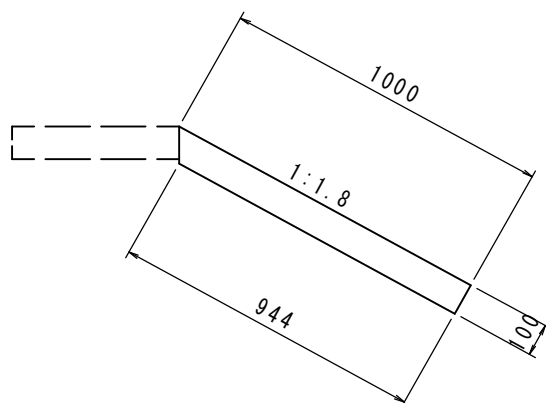
※鉄筋 (SD-295A D-10)=0.56kg/m

[illegible]

材 料 計 算 書

算式根拠となる構造図

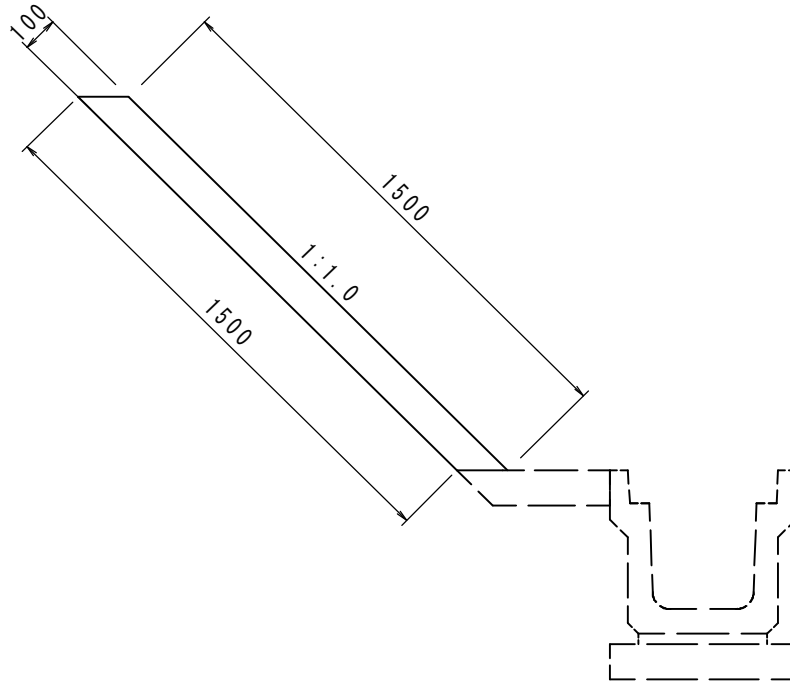
名 称 : 1型防草コンクリート

[illegible]

材料計算法

算式根拠となる構造図

名 称 : 2型防草コンクリート

[illegible]

[illegible]

材 料 計 算 書

算式根拠となる構造図

名称 : 3型防草コンクリート

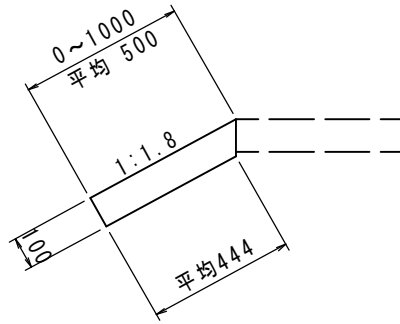
0~1000
平均 500

100

10

1:1.8

平均444

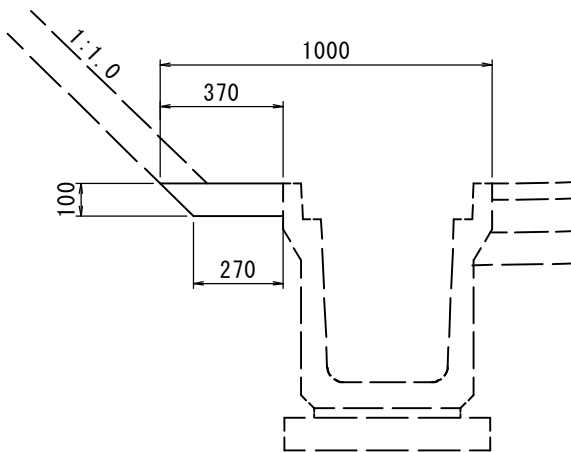
[illegible]

[illegible]

材 料 計 算 書

算式根拠となる構造図

名 称 : 4型張コンクリート

[illegible]

仮設道数量総括表

[illegible]

土量計算書(仮設道路1)

[illegible]

数量計算書(仮設道路2)

測 点 名 称	修正 単距離	掘削 土砂			表土剥ぎ取り 土砂		
		断 面 積	平均断面積	立 積	断 面 積	平均断面積	立 積
NO.0-15.0		0.0			0.0		
NO.0-10.0	5.00	1.3	0.65	3.3	0.0		
NO.0	10.00	1.0	1.15	11.5	0.5	0.25	2.5
NO.0+3.0	3.00	0.6	0.80	2.4	0.6	0.55	1.7
NO.0+6.0	3.00	2.1	1.35	4.1	1.0	0.80	2.4
NO.1	14.00	0.3	1.20	16.8	0.8	0.90	12.6
NO.1+6.0	6.00	0.0	0.15	0.9	1.3	1.05	6.3
NO.1+12.0	6.00	0.0	0.00	0.0	0.0	0.65	3.9
小計	47.0			39.0			29.4
合計	47.0			39.0			29.4

数量計算書(仮設道路2)

[illegible]

数量計算書(仮設道路2)

測点名称	修正 単距離	法面整形 (復旧部)			修正 単距離			
		長　　さ	平均長さ	平　　　米		長　　さ	平均長さ	平　　　米
N0. 0-15. 0		0. 0						
N0. 0-10. 0	5. 00	2. 1						
NO. 0	10. 00	1. 8	1. 95	19. 5				
N0. 0+3. 0	3. 00	1. 1	1. 45	4. 4				
N0. 0+6. 0	3. 00	1. 8	1. 45	4. 4				
NO. 1	14. 00	0. 9	1. 35	18. 9				
N0. 1+6. 0	6. 00	0. 0	0. 45	2. 7				
N0. 1+12. 0	6. 00	0. 0	0. 00	0. 0				
小計	47. 0			49. 9	0. 0			0. 0
合計	47. 0			49. 9	0. 0			0. 0

数量計算書(仮設道路2)

[illegible]

1-5. 旧橋撤去工数量総括表

種 別	細 別	規 格	単 位	数 量	備 考
コンクリート 構造物取壊し	鉄筋構造物		m3	25.8	
殻処理	コンクリート殻		m3	25.8	
ガードレール 撤去			m	19.4	
仮設排水管	ポリエチレン管	φ 1000	m	8.0	
盛土工			m3	16.8	
盛土撤去工			m3	16.8	

6.1 旧橋撤去工

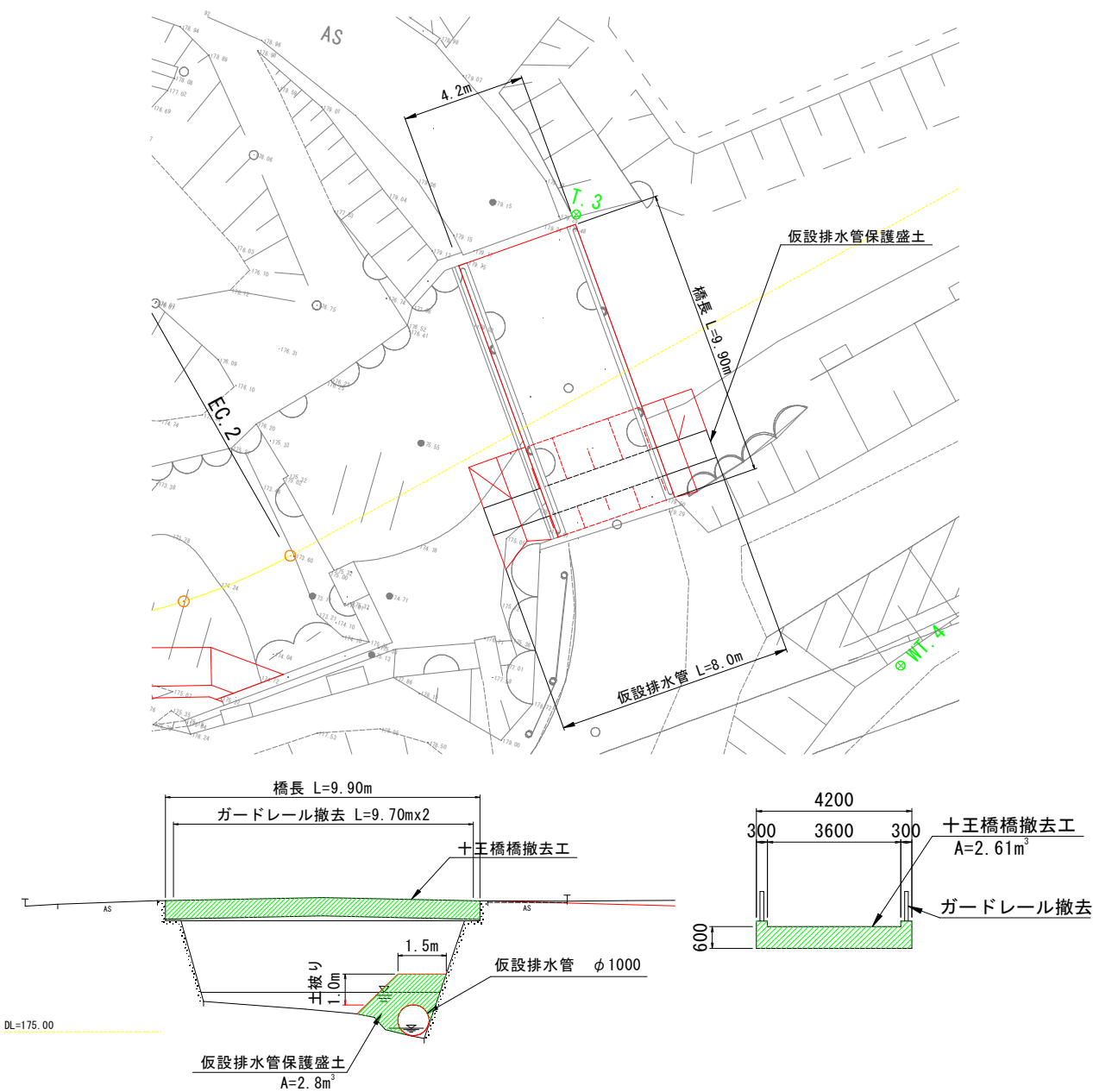
旧橋撤去工数量集計表

種 別	細 別	規 格	単 位	数 量	備 考
コンクリート 構造物取壊し	鉄筋構造物		m3	25.8	
殻処理	コンクリート殻		m3	25.8	
ガードレール 撤去			m	19.4	
仮設排水管	ポリエチレン菅	φ 1000	m	8.0	
盛土工			m3	16.8	
盛土撤去工			m3	16.8	

材料計算書

算式根拠となる構造図

名 称 : 十王橋撤去工



名 称	規 格	算 式	単位	数 量
コンクリート 構造物取壊し	鉄筋構造物 コンクリート	$V = 9.9\text{m} \times 2.61$	m ³	25.8
殻 処 理	ト 殻	$V = 9.9\text{m} \times 2.61$	m ³	25.8
ガードレール 撤 去		$L = 9.7\text{m} \times 2$	m	19.4
仮 設 排 水 管	ポリエチレン管 φ1000	$L =$	m	8.0
盛 土 工		$V = (4.0\text{m} + 1.0\text{m} \times 2) \times 2.8\text{m}^3/\text{m}$	m ³	16.8
盛土撤去工		$V = (4.0\text{m} + 1.0\text{m} \times 2) \times 2.8\text{m}^3/\text{m}$	m ³	16.8