

設計数量総括表

市道佐世線（1工区）

設 計 数 量 総 括 表

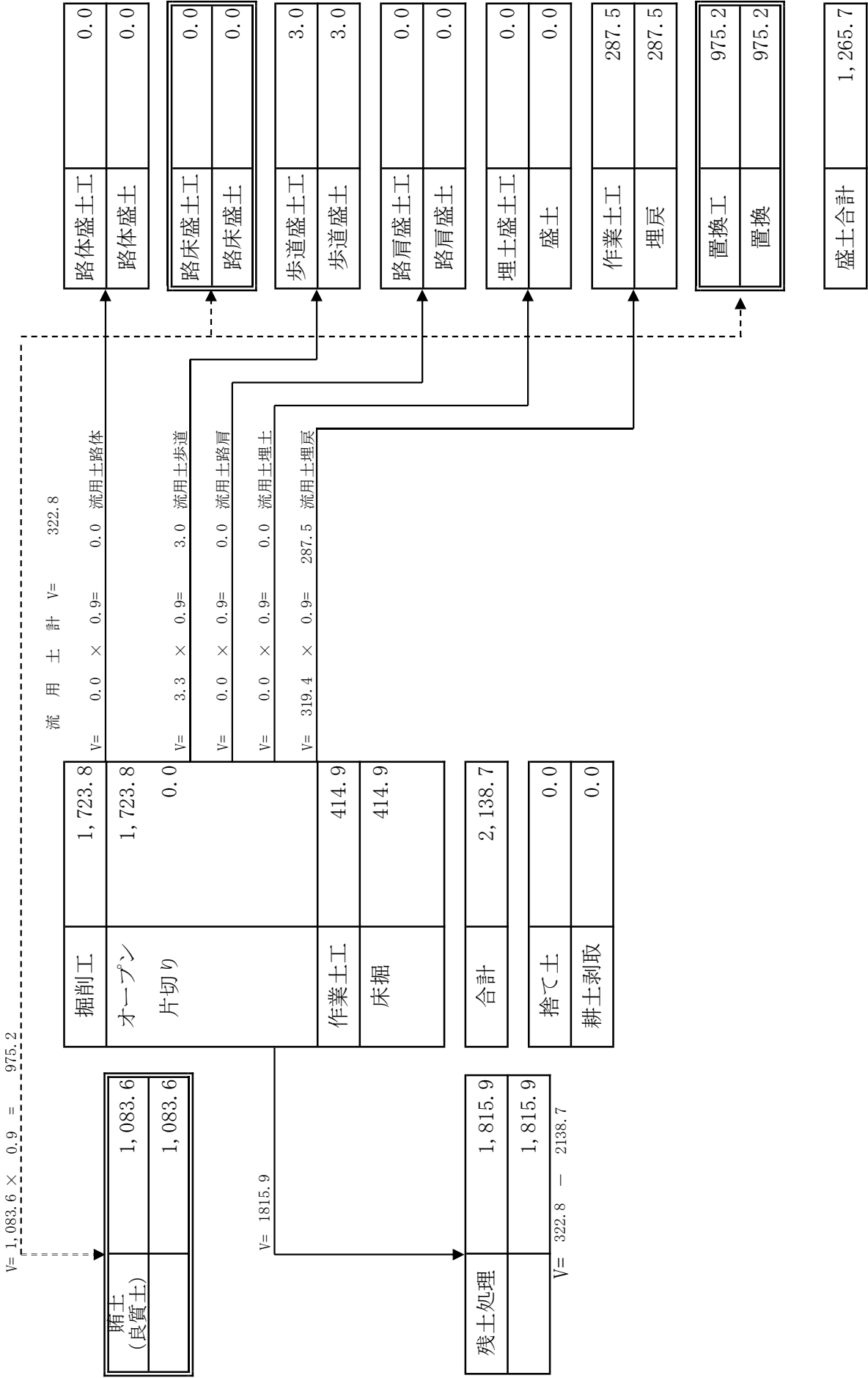
費 目	工 種	種 別	細 別	規 格	単 位	数 量	摘 要
本工事費							
	道路土工	掘削工	掘削（土砂）	オープン	m ³	1,723.8	
		盛土工	歩道盛土	W<2.5	m ³	3.0	
		法面整形工	法面整形	盛土法面 S=1:1.8	m ²	18.7	
		賄土		良質土	m ³	1,083.6	
		残土処理工		残土処理	m ³	1,815.9	
	法面保護工	植生工	人工張芝	盛土部 S=1:1.8	m ²	1.9	
	擁壁工	作業土工	床掘		m ³	19.7	
			埋戻	1m≦W<4m	m ³	2.5	
				W<1m	m ³	7.4	
			基面整正		m ²	17.2	
		1号重力式擁壁	コンクリート	σ _{ck} =18N/mm ²	m ³	8.7	
	排水工	作業土工	床掘		m ³	19.7	
			埋戻	1m≦W<4m	m ³	2.5	
				W<1m	m ³	7.4	
			基面整正		m ²	17.2	
		側溝工	道路側溝	A型1種300A	m	134.2	Con蓋 242枚 グレーチング 13枚
			自由勾配側溝	500型	m	87.7	Con蓋 72枚 グレーチング 8枚
		水路工	フリーム	UF-500	m	2.0	
		管渠工	重圧管	1種D400	m	24.8	
				1種D600	m	10.4	
		柵工	街渠柵	G1-B600-L600-H1000	ヶ所	1	
				G1-B800-L800-H1400	ヶ所	1	
				G1-B1100-L600-H1200	ヶ所	1	
	構造物撤去工	構造物取壊し工	コンクリート 構造物取壊し	無筋構造物	m ³	57.6	
				鉄筋構造物	m ³	14.4	
			舗装版取壊し	車道 As t=4cm	m ²	2,837.1	
			舗装版切断	車道 As t=4cm	m	49.1	
		道路施設撤去工	防護・防止柵撤去	ガードレール	m	13.7	
				ガードパイプ	m	2.0	

設 計 数 量 総 括 表

費 目	工 種	種 別	細 別	規 格	単 位	数 量	摘 要
本工事費							
	舗装工	車道・路肩舗装	コンクリート	4.4MPa t=20cm	m ³	11 1	con舗装部
			上層路盤	粒調碎石M-30 t=20cm	m ²	55 4	con舗装部
			下層路盤	再生碎石RC-40 t=20cm	m ²	2,861 6	本線
				再生碎石RC-40 t=25cm	m ²	55 4	con舗装部
			型枠		m ²	1 0	
			縦鉄筋	D16 c. t. c=15cm	kg	520 8	
			横鉄筋	D13 c. t. c=60cm	kg	84 8	
			タイバー	φ 22 L=680mm	本	25	
			ケミカルアンカー	R-22S	本	25	
			穿孔	φ 30mm, L=180mm	本	25	
		歩道舗装	路盤	再生碎石RC-30 t=10cm	m ²	926 5	
		取付舗装	下層路盤	再生碎石RC-40 t=20cm	m ²	29 1	
	地盤改良工	置換工	置換	良質土	m ³	975 2	
	防護柵工	路側防護柵工	転落防止柵	(W) H=1100	m	39 5	
	道路付属施設工	作業土工	基面整正		m ²	330 5	
		縁石工	1型歩車道境界ブロック	両面R C型	m	386 4	
			3型歩車道境界ブロック	両面R B型	m	75 6	
			4型歩車道境界ブロック	両面R C型	m	2 4	
			5型歩車道境界ブロック	両面R B型	m	35 0	
		付帯工	目隠しフェンス	H=2000	m	16 1	
			路肩コンクリート		m	187 6	
			1型張コンクリート		m	76 3	
			2型張コンクリート		m	76 6	
			3型張コンクリート		m	103 4	
			4型張コンクリート		m	52 5	
			5型張コンクリート		m	28 0	
			防草対策1-1型		m	197 9	
			防草対策1-2型		m	14 3	
			防草対策2型		m	56 2	

土 量 配 分 表

市道佐世線（下佐世1工区）



数量計算書

市道佐世線（1工区）

道路土工

市道佐世線（1工区）

市道佐世線
N0.0
～
KA4-2
掘削

[illegible]

道路土工数量計算書-12

市道佐世線 NO. 0 ～ KA4-2 盛土

測点番号	単距離	路肩 W<2.5 左側		路肩 W<2.5 右側		埋土 W<2.5 左側		埋土 W<2.5 右側					
		断面積	平均断面	断面積	平均断面	断面積	平均断面	断面積	平均断面				
N0. 9 + 10. 00	5. 235	—	—	—	—	—	—	—	—	—	—		
N0. 10	10. 000	—	—	—	—	—	—	—	—	—	—		
KE2-1	9. 765	—	—	—	—	—	—	—	—	—	—		
N0. 11	10. 235	—	—	—	—	—	—	—	—	—	—		
KE2-2	22. 739	—	—	—	—	0. 3	0. 15	3. 4	—	—	—		
N0. 13	17. 261	—	—	—	—	0. 5	0. 40	6. 9	—	—	—		
KA2-2	7. 739	—	—	—	—	0. 5	0. 50	3. 9	—	—	—		
N0. 14	12. 261	—	—	—	—	0. 5	0. 50	6. 1	—	—	—		
KA3-1	16. 226	—	—	—	—	0. 4	0. 45	7. 3	—	—	—		
N0. 15	3. 774	—	—	—	—	0. 4	0. 40	1. 5	—	—	—		
KE3-1	19. 560	—	—	—	—	0. 4	0. 40	7. 8	—	—	—		
KE3-2	18. 596	—	—	—	—	0. 1	0. 25	4. 6	—	—	—		
N0. 17 + 5. 00	6. 844	—	—	—	—	0. 1	0. 10	0. 7	—	—	—		
KA3-2	16. 490	—	—	—	—	—	0. 05	0. 8	—	—	—		
N0. 19	18. 510	—	—	—	—	0. 1	0. 05	0. 9	—	—	—		
N0. 20	20. 000	—	—	—	—	0. 4	0. 25	5. 0	—	—	—		
KA4-1	10. 648	—	—	—	—	0. 4	0. 40	4. 3	—	—	—		
N0. 21	9. 352	—	—	—	—	0. 4	0. 40	3. 7	—	—	—		
KE4-1	15. 148	—	—	—	—	0. 4	0. 40	6. 1	—	—	—		
N0. 22	4. 852	—	—	—	—	0. 4	0. 40	1. 9	—	—	—		
KE4-2	22. 007	—	—	—	—	—	0. 20	4. 4	—	—	—		
N0. 24	17. 993	—	—	—	—	—	—	—	—	—	—		
小 計	295. 235							69. 3					

道路土工数量計算書-15

市道佐世線 NO.0 ～ KA4-2 法面整形

測点番号	单距離	切土法面 S=1:1.0 左側			切土法面 S=1:1.0 右側			盛土法面 S=1:1.8 左側			盛土法面 S=1:1.8 右側		
		法長	平均法長	平 米	法長	平均法長	平 米	法長	平均法長	平 米	法長	平均法長	平 米
NO.0													
+ 9.70	9.700		—	—		—	—		—	—		—	—
+ 15.70	6.000		—	—		—	—		—	—		—	—
NO.1	4.300		—	—		—	—		—	—		—	—
+ 5.70	5.700		—	—		—	—		—	—		—	—
+ 6.22	0.520		—	—		—	—		—	—		—	—
+ 9.70	3.480												
+ 15.00	5.300		—	—		—	—		—	—		—	—
+ 17.86	2.860												
BC1	1.740		—	—		—	—		—	—		—	—
NO.2 + 10.00	10.400		—	—		—	—		—	—		—	—
SP1	10.751		—	—		—	—	1.2	0.60	6.5		—	—
NO.3 + 8.789	8.038		—	—		—	—	0.7	0.95	7.6		—	—
EC1	13.113		—	—		—	—		0.35	4.6		—	—
NO.5	18.098		—	—		—	—		—	—		—	—
NO.6	20.000		—	—		—	—		—	—		—	—
+ 10.50	10.500		—	—		—	—		—	—		—	—
NO.7	9.500		—	—		—	—		—	—		—	—
NO.8	20.000		—	—		—	—		—	—		—	—
+ 10.20	10.200		—	—		—	—		—	—		—	—
NO.9	9.800		—	—		—	—		—	—		—	—
KA2-1	4.765		—	—		—	—		—	—		—	—
小 計	184.765									18.7			

法面保護工

市道佐世線（1工区）

擁壁工

市道佐世線（1工区）

擁壁工集計表

[illegible]

擁壁作業土工数量集計表

種 別	工 種	単位	数 量	1式当り数量				全体数量			
				床掘	埋戻 種別 C	埋戻 種別 D	基面 整正	床掘	埋戻 種別 C	埋戻 種別 D	基面 整正
擁 壁 工	小型重力式擁壁	式	0.0	35.1	15.3	4.4	17.3	0.0	0.0	0.0	0.0
	重力式擁壁	式	1.0	19.7	2.5	7.4	17.2	19.7	2.5	7.4	17.2
合 計								19.7	2.5	7.4	17.2

延 長 調 書

擁壁工

重力式擁壁

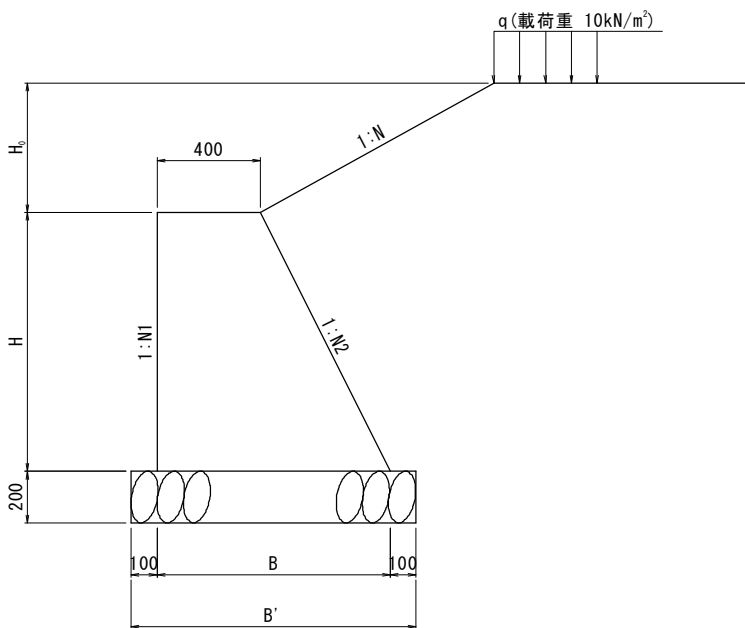
左側				右側			
位置		延長	備考	位置		延長	備考
				NO.0 + 8.89 ~ NO.1 + 5.00		16.11	1号・佐世線
左側 合計		0.00		右側 合計		16.11	
				合計		16.11	

数量計算書

$$03\text{-RG-06}(\text{H}(\quad 0.57 \quad \sim \quad 1.62 \quad) - \text{B}(\quad 0.50 \quad \sim \quad 0.63 \quad) - \text{C}(\quad 2 \quad) - \text{N}(\quad 0.0 \quad) - \text{N1}(\quad 0.0 \quad))$$

設計条件

擁壁高	H	1.62
盛土高	H ₀	0.00
裏込土の種類	C	2
盛土勾配	1:N	-
高さ比	H ₀ /H	0.00
単位体積重量	土砂	-
	コンクリート	23
載荷重	q	-
コンクリート設計基準強度	σ_{ck}	18
滑動摩擦係数	μ	0.5
滑動安全率	F _s	1.61
擁壁前面勾配	1:N1	0
擁壁背面勾配	1:N2	0.6
根入れ高	h	0.5
天端幅		0.4

[illegible]

排水工

市道佐世線（1工区）

排水工集計表

[illegible]

種 別	工 種	単位	数 量	10m当り数量				全体数量			
				床掘	埋戻 種別 C	埋戻 種別 D	基面 整正	床掘	埋戻 種別 C	埋戻 種別 D	基面 整正
側　溝	道路側溝　A型1種250A	m	0.0	3.0	-	2.3	4.4	0.0	-	0.0	0.0
	A型1種300A	m	134.2	5.1	-	3.2	5.6	68.4	-	42.9	75.2
	自由勾配側溝	式	1.0	183.0	101.3	13.4	76.0	183.0	101.3	13.4	76.0
水　路	UF-500	m	2.0	5.9	-	3.4	6.3	1.2	-	0.7	1.3
管　渠	重圧管　1種D300	m	0.0	12.0	-	9.3	4.7	0.0	-	0.0	0.0
	1種D400	m	24.8	26.9	23.0	-	5.5	66.7	57.0	-	13.6
	1種D600	m	10.4	34.6	27.4	-	8.1	36.0	28.5	-	8.4
柵	街渠柵	式	1.0	39.9	33.8	0.0	4.5	39.9	33.8	0.0	4.5
合　計								395.2	220.6	57.0	179.0

種別	工種	単位	数量	10m当り数量				全体数量			
				床掘	埋戻 種別 C	埋戻 種別 D	基面 整正	床掘	埋戻 種別 C	埋戻 種別 D	基面 整正
側溝	道路側溝 A型1種250A	m	0.0	3.0	-	2.3	4.4	0.0	-	0.0	0.0
	A型1種300A	m	134.2	5.1	-	3.2	5.6	68.4	-	42.9	75.2
	自由勾配側溝	式	1.0	183.0	101.3	13.4	76.0	183.0	101.3	13.4	76.0
水路	UF-500	m	2.0	5.9	-	3.4	6.3	1.2	-	0.7	1.3
管渠	重圧管 1種D300	m	0.0	12.0	-	9.3	4.7	0.0	-	0.0	0.0
	1種D400	m	24.8	26.9	23.0	-	5.5	66.7	57.0	-	13.6
	1種D600	m	10.4	34.6	27.4	-	8.1	36.0	28.5	-	8.4
柵	街渠柵	式	1.0	39.9	33.8	0.0	4.5	39.9	33.8	0.0	4.5
合 計								395.2	220.6	57.0	179.0

側溝工 道路側溝A型1種300A

側溝工 自由勾配側溝

左側				右側			
位置		延長	備考	位置		延長	備考
NO. 18 +	6.61 ~ NO. 22 +	13.17	87.65	1号・佐世線			
</							

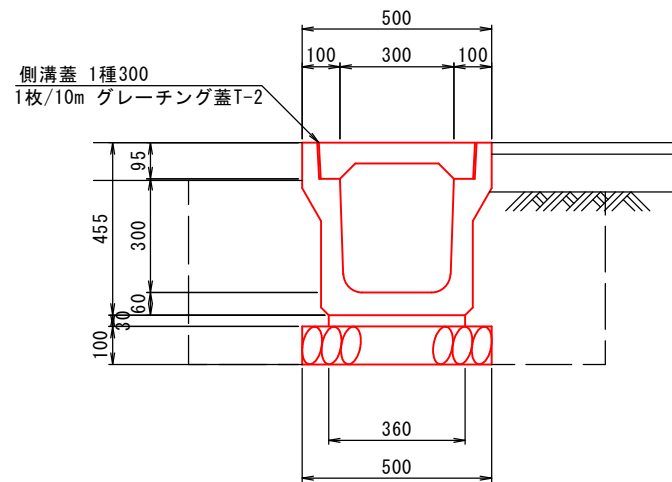
1号自由勾配側溝インバートコンクリート量計算書

市道佐世線 N018+6.11～N0.22+13.17(左側)

測点番号	単距離	厚さ(H')	底版コンクリート W=500				摘 要
			断面積	平均断面	立 米		
N0.18 + 6.61		0.060	0.03				
+ 10.00	3.390	0.083	0.04	0.036	0.121		
N0.19	10.000	0.151	0.08	0.059	0.585		
	0.610	0.154	0.08	0.076	0.047	0.753	500×1100
		0.054	0.03				
N0.19 + 10.00	9.390	0.110	0.06	0.041	0.385		
	8.610	0.160	0.08	0.068	0.581	0.966	500×1000
		0.060	0.03				
N0.20	1.400	0.068	0.03	0.032	0.045		
KA4-1	10.680	0.134	0.07	0.051	0.539		
	3.920	0.156	0.08	0.073	0.284	0.868	500×900
		0.056	0.03				
N0.21	5.500	0.091	0.05	0.037	0.202		
	12.500	0.153	0.08	0.061	0.763	0.965	500×800
		0.053	0.03				
KE4-1	3.010	0.069	0.03	0.031	0.092		
N0.21 + 18.50	3.470	0.087	0.04	0.039	0.135		
N0.22	1.560	0.095	0.05	0.046	0.071		
+ 8.50	8.790	0.131	0.07	0.057	0.497		
+ 13.17	4.820	0.150	0.08	0.070	0.339	1.134	500×700
合計	87.650				4.686	4.686	

道路側溝A型1種300A

S=1:20



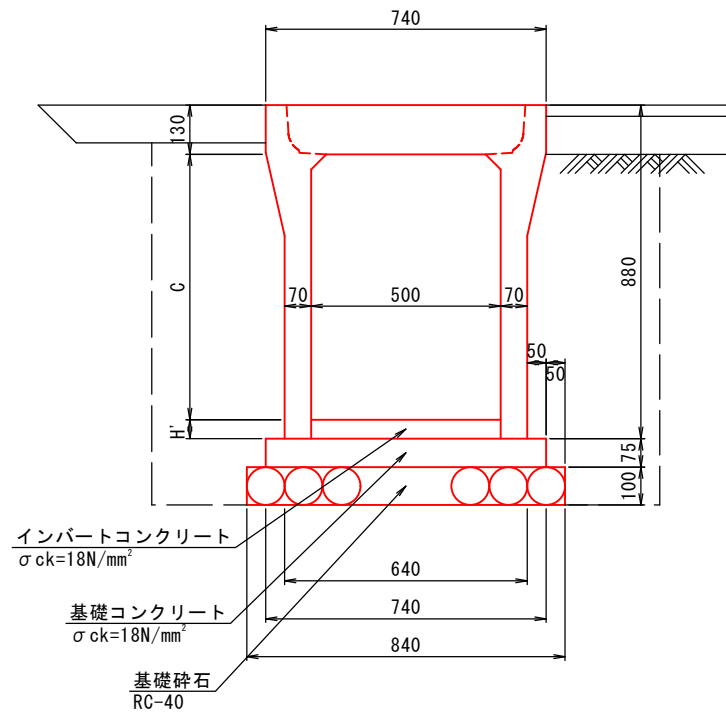
E= 0.51 m²
F= 0.32 m²

10m当り

名 称	規 格	単位	単位数量	数 量	算 式
床 堀	土砂	m ³		5.1	
埋 戻	種別 D	m ³		3.2	
敷モルタル	1 : 3	m ³	0.011	0.11	0.360 × 0.03 × 1.00
基礎碎石	RC-40 t=100	m ²	0.560	5.60	0.560 × 1.00
プレキャスト側溝	A型1種300A	本	0.500	5.0	1.00/2.00
側 溝 蓋	1種B300	枚	2.000	18.0	1.00/0.50
グレーチング蓋	T-2 細目	枚	1.000	1.0	1.00/1.00
基面整正		m ²	0.560	5.6	0.560 × 1.00

自由勾配側溝B500×H700

S=1 : 20



$$\begin{aligned} E &= 1.25 \text{ m}^2 \\ F &= 0.62 \text{ m}^2 \end{aligned}$$

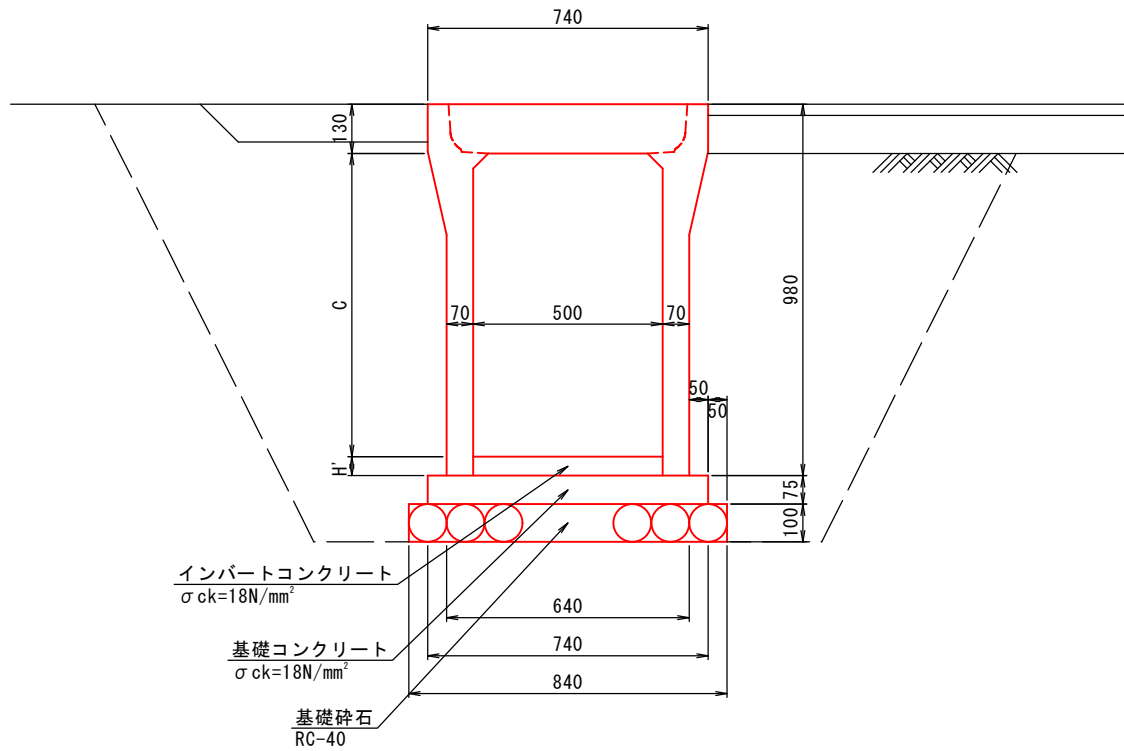
10m当り

名 称	規 格	単位	単位数量	数 量	算 式
床 堀	土 砂	m ³		12.5	
埋 戻	種別 D	m ³		6.2	
基礎碎石	RC-40 t=100	m ²	0.840	8.40	0.840×1.00
基礎コンクリート	$\sigma_{ck}=18\text{N/mm}^2$	m ³	0.056	0.56	$0.740 \times 0.075 \times 1.00$
基礎型枠		m ²	0.150	1.50	$0.075 \times 2 \times 1.00$
自由勾配側溝	B500×H700 標準品	m	0.100	10.0	$1.00/2.00$
基面整正		m ²	0.840	8.4	0.840×1.00

※ インバートコンクリート・側溝蓋については集計表又は割付図参照を参照すること。

自由勾配側溝B500×H800

S=1:20



$$E = 1.95 \text{ m}^2$$

$$F = 1.26 \text{ m}^2$$

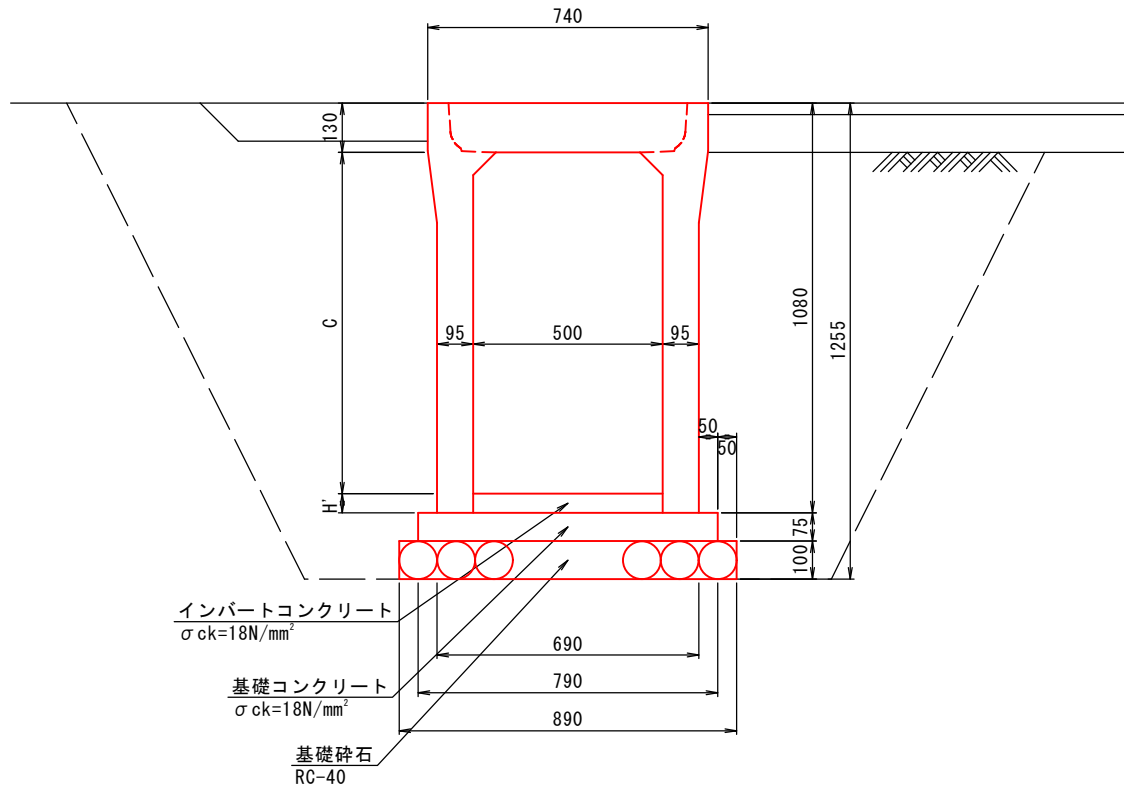
10m当り

名 称	規 格	単位	単位数量	数 量	算 式
床 堀	土砂	m ³		19.5	
埋 戻	種別 C	m ³		12.6	
基礎碎石	RC-40 t=100	m ²	0.840	8.40	0.840 × 1.00
基礎コンクリート	$\sigma_{ck}=18\text{N/mm}^2$	m ³	0.056	0.56	0.740 × 0.075 × 1.00
基礎型枠		m ²	0.150	1.50	0.075 × 2 × 1.00
自由勾配側溝	B500×H800 標準品	m	0.100	10.0	1.00/2.00
基面整正		m ²	0.840	8.4	0.840 × 1.00

※ インバートコンクリート・側溝蓋については集計表又は割付図参照を参照すること。

自由勾配側溝B500×H900

S=1:20



$$E = 2.26 \text{ m}^2$$

$$F = 1.45 \text{ m}^2$$

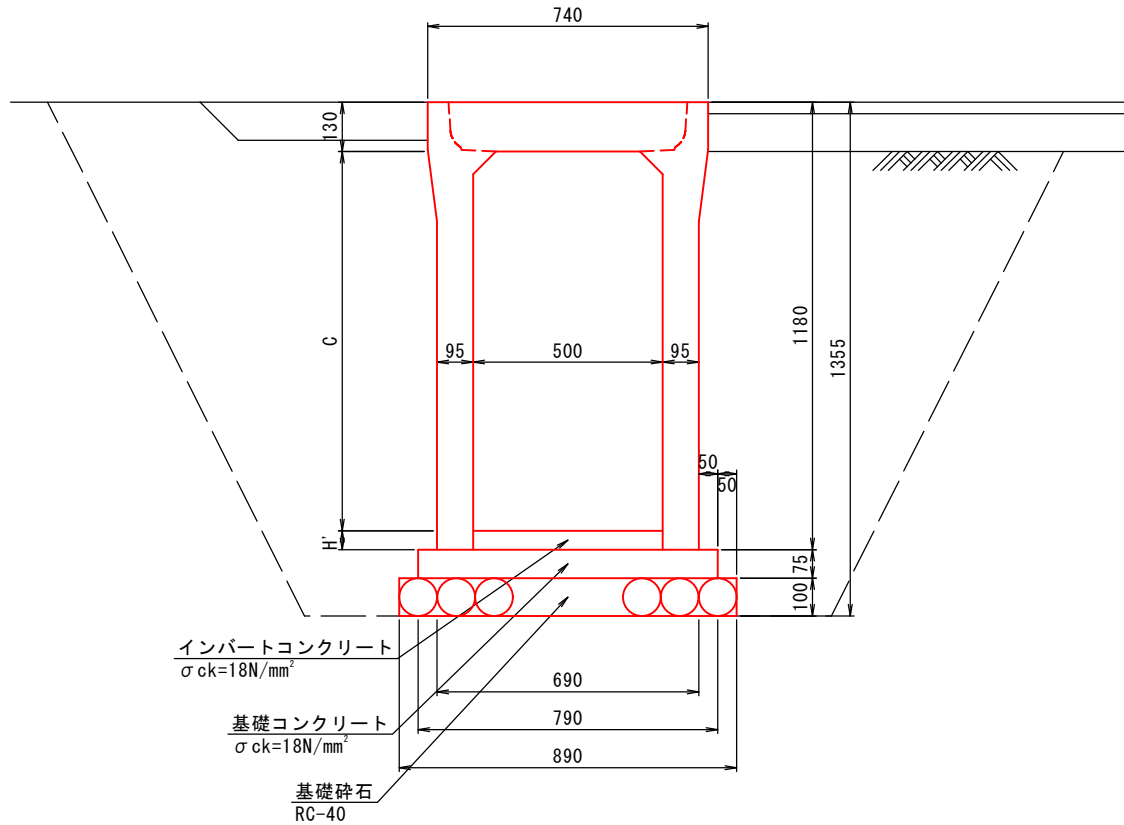
10m当り

名 称	規 格	単位	単位数量	数 量	算 式
床 堀	土砂	m ³		22.6	
埋 戻	種別 C	m ³		14.5	
基礎砕石	RC-40 t=100	m ²	0.890	8.90	0.890 × 1.00
基礎コンクリート	$\sigma_{ck}=18\text{N/mm}^2$	m ³	0.059	0.59	0.750 × 0.075 × 1.00
基礎型枠		m ²	0.150	1.50	0.075 × 2 × 1.00
自由勾配側溝	B500×H900 標準品	m	0.100	10.0	1.00/2.00
基面整正		m ²	0.890	8.9	0.890 × 1.00

※ インバートコンクリート・側溝蓋については集計表又は割付図参照を参照すること。

自由勾配側溝B500×H1000

S=1:20



$$E = 2.52 \text{ m}^2$$

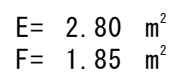
$$F = 1.64 \text{ m}^2$$

10m当り

名 称	規 格	単 位	単 位 数 量	数 量	算 式
床 堀	土 砂	m ³		25.2	
埋 戻	種 別 C	m ³		16.4	
基礎碎石	RC-40 t=100	m ²	0.890	8.90	0.890 × 1.00
基礎コンクリート	$\sigma_{ck}=18\text{N/mm}^2$	m ³	0.059	0.59	0.750 × 0.075 × 1.00
基礎型枠		m ²	0.150	1.50	0.075 × 2 × 1.00
自由勾配側溝	B500×H1000 標準品	m	0.100	10.0	1.00/2.00
基面整正		m ²	0.890	8.9	0.890 × 1.00

※ インバートコンクリート・側溝蓋については集計表又は割付図参照を参照すること。

S=1:20



名 称	規 格	単位	単位数量	数 量	算 式
床 堀	土 砂	m ³		28.0	
埋 戻	種 別 C	m ³		18.5	
基礎碎石	RC-40 t=100	m ²	0.890	8.90	0.890×1.00
基礎コンクリート	σ _{ck} =18N/mm ²	m ³	0.059	0.59	0.750×0.075×1.00
基礎型枠		m ²	0.150	1.50	0.075×2×1.00
自由勾配側溝	B500×H1100 標準品	m	0.100	10.0	1.00/2.00
基面整正		m ²	0.890	8.9	0.890×1.00

※ インバートコンクリート・側溝蓋については集計表又は割付図参照を参照すること。

延長調書

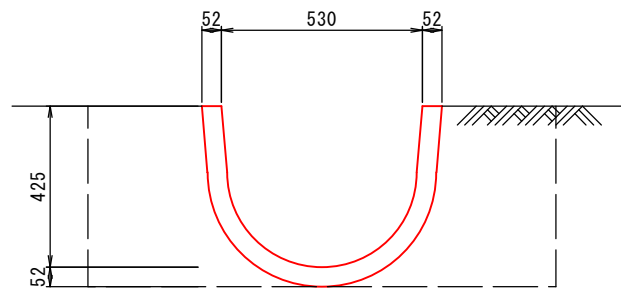
水路工

UF-500

左側						右側					
位 置				延 長	備 考	位 置				延 長	備考
NO. 22 +	14. 0 ~	NO. 22 +	16. 0	2. 0	佐世線	NO. 17 +	11. 3 ~	NO. 18 +	4. 9	0. 0	佐世線

UF-500

S=1 : 20



$$\begin{aligned} E &= 0.59 \text{ m}^2 \\ F &= 0.34 \text{ m}^2 \end{aligned}$$

10m当り

[illegible]

延長調書

管渠工

重圧管1種D400

左側			右側		
位置	延長	備考	位置	延長	備考
			NO. 11 + 11.9	12.3	佐世線
			NO. 11 + 13.2 ~ NO. 11 + 18.8	0.0	佐世線
			NO. 16 + 19.0 ~ NO. 17 + 10.3	0.0	佐世線
			NO. 22 + 13.4	12.5	佐世線
左側 合計		0.0	右側 合計		24.8
			合計		24.8

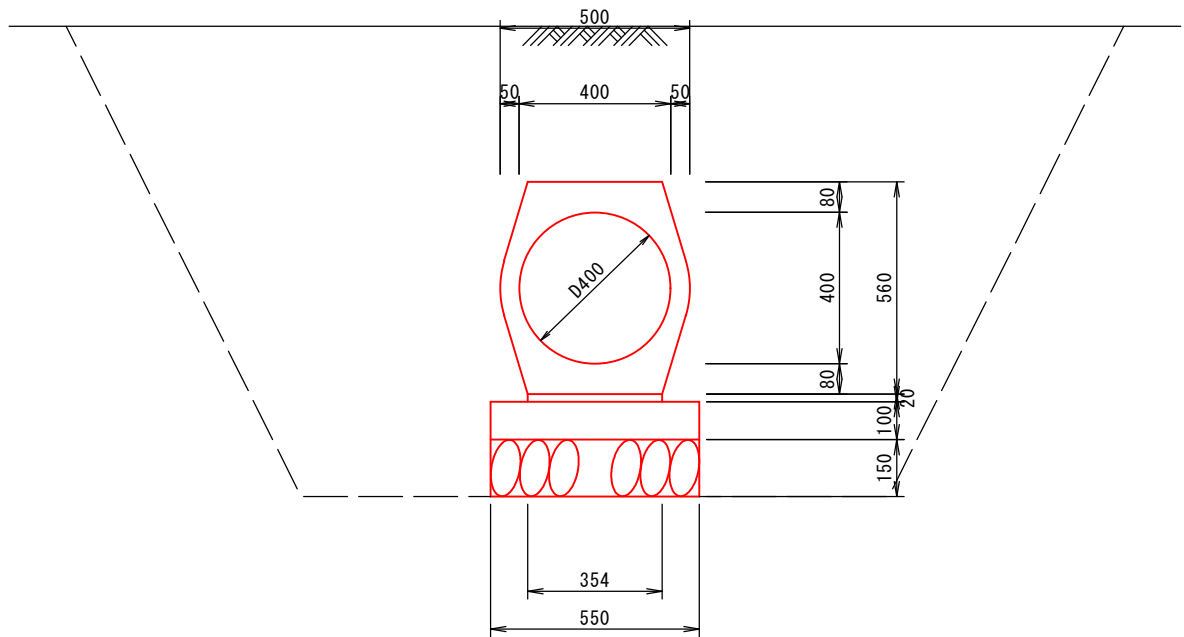
管渠工

重圧管1種D600

左側			右側		
位置	延長	備考	位置	延長	備考
			NO. 18 + 5.8	10.4	佐世線
左側 合計		0.0	右側 合計		10.4
			合計		10.4

重圧管1種D400

S=1 : 20



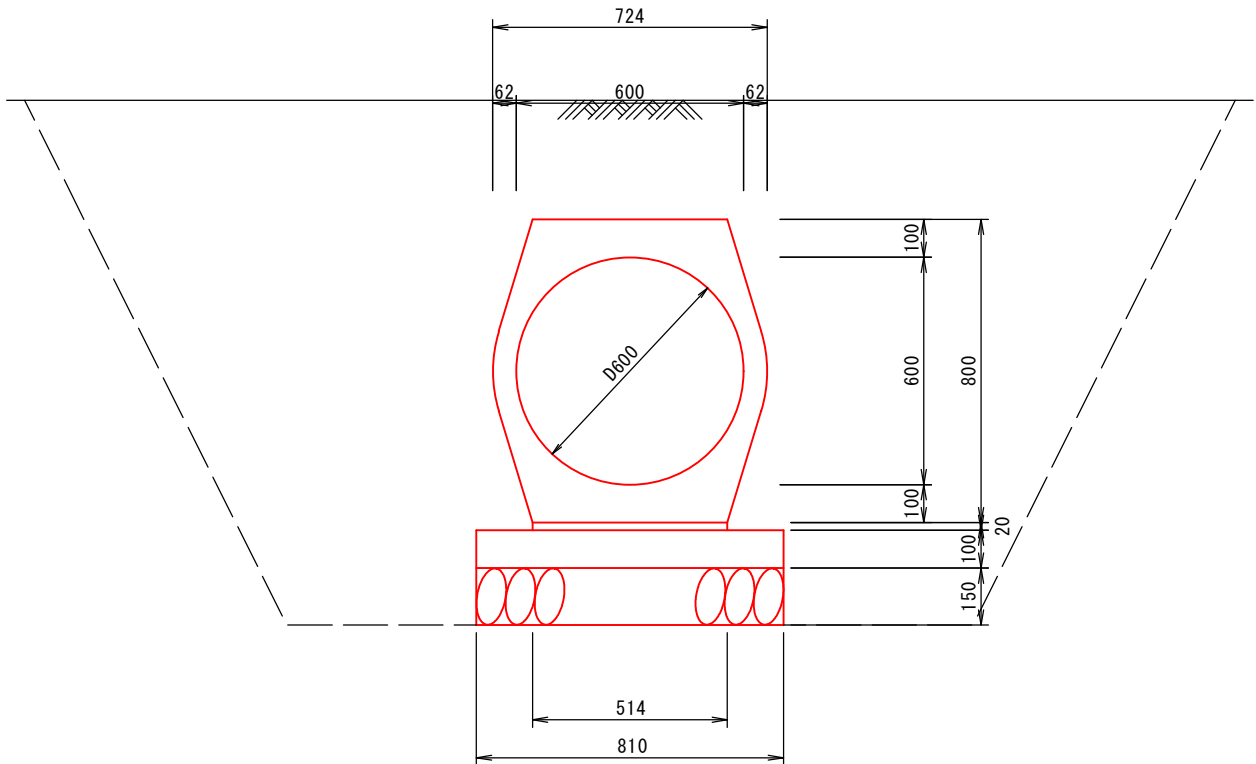
$$\begin{aligned} E &= 2.69 \text{ m}^2 \\ F &= 2.30 \text{ m}^2 \end{aligned}$$

10m当り

名 称	規 格	単位	単位数量	数 量	算 式
床 堀	土砂	m ³		26.9	
埋 戻	種別 C	m ³		23.0	
均しコンクリート	σ ck=18N/mm ²	m ³	0.055	0.55	0.550×0.100×1.00
均しコン型枠		m ²	0.200	2.00	0.100×2.0×1.00
敷モルタル	1：3	m ³	0.007	0.07	0.354×0.020×1.00
基礎碎石	RC-40 t=150	m ²	0.550	5.50	0.550×1.00
重 圧 管	1種D400	本	0.500	5.0	1.00/2.00
基面整正		m ²	0.550	5.5	0.550×1.00

重圧管1種D600

S=1：20



E= 3.46 m²
F= 2.74 m²

10m当り

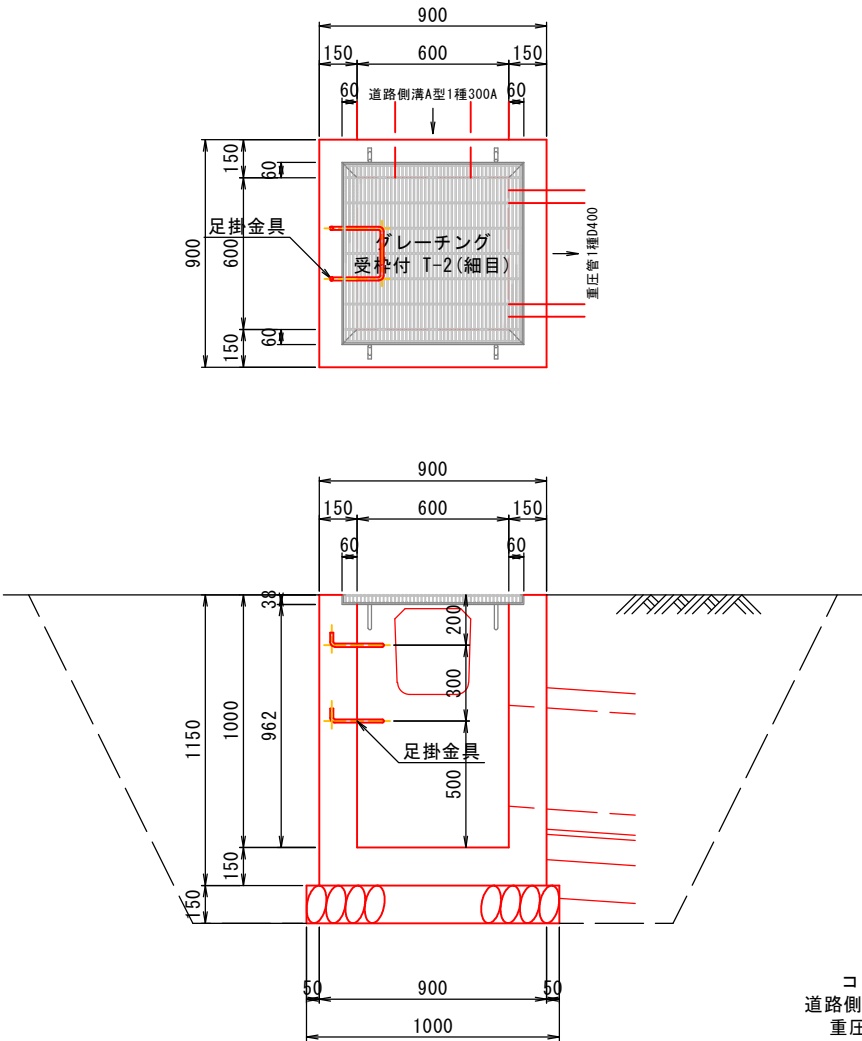
名 称	規 格	単位	単位数量	数 量	算 式
床 堀	土砂	m ³		34.6	
埋 戻	種別 C	m ³		27.4	
均しコンクリート	σ ck=18N/mm ²	m ³	0.081	0.81	0.810×0.100×1.00
均しコン型枠		m ²	0.200	2.00	0.100×2.0×1.00
敷モルタル	1：3	m ³	0.010	0.10	0.514×0.020×1.00
基礎碎石	RC-40 t=150	m ²	0.810	8.10	0.810×1.00
重 圧 管	1種D500	本	0.500	5.0	1.00/2.00
基面整正		m ²	0.810	8.1	0.810×1.00

树工数量集計表

名 称		床 堀 種 別	集 水 枋 寸 法										集 水 枋 数 量 (1基当り)										摘 要							
			集水枋形状 (mm)					グレーチング蓋形状 (mm)					鋼 製 蓋	コンクリート σ ck=18N/mm ² (m ³)	控除量 mm ² (m ³)	型 枠 小型Ⅱ (m ²)	基礎砕石 (RC-40) t=200 (m ²)	桷蓋 (枚)	足掛金具 (本)	堰板 ヶ所	床 堀 E (m ³)	埋 戻 Fc (m ³)			基礎修正					
			B	L	H	b1・l1	h1	b2	i2	h2	b	l													b3	i3	t	荷 重	K	(m ²)
G1- B600- L600- H1000	2	600	600	1000	150	150	1000	1000	150	720	60	38	2	-	0.54	-	6.81	1.00	-	1.0	2.0	-	8.6	7.5	-	1.0	N0.11+11.2 左			
G1- BS00- L800- H1400	2	800	800	1400	200	200	1300	200	920	920	60	56	2	-	1.15	-	12.22	-	1.69	1.0	3.0	-	17.0	14.4	-	1.7	N0.18+ 6.1 左			
G1- B1100- L600- H1200	2	1100	600	1200	200	200	1100	200	1220	720	60	38	2	-	1.05	-	11.25	-	1.76	1.0	2.0	2.0	14.3	11.9	-	1.8	N0.22+13.6 左			
																</														

G1-B600-L600-H1000

S=1:30



コンクリート控除量
道路側溝A型1種300A:V=0.01
重圧管1種D400:V=0.02

佐世線 NO.11+11.2(左)

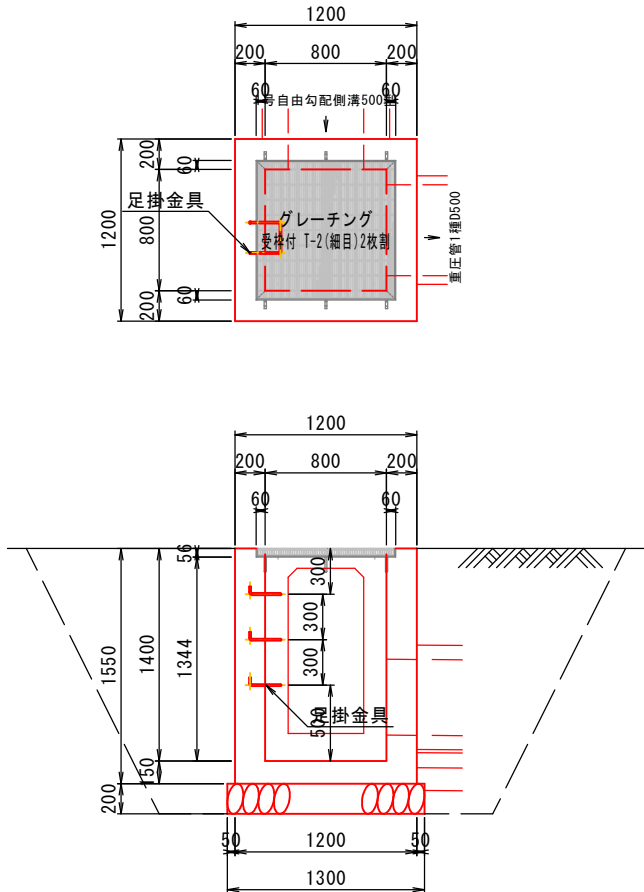
重量	(kg)	表面処理	
本体	34.0	本体	溶融亜鉛メッキ(HDZ55)
受枠	12.9	受枠	黒ペイント塗装

1ヶ所当り

名称	規格	単位	単位数量	数量	算式
床堀	土砂	m ³		8.6	$\frac{1}{3} \times 1.300 \times \{ (0.500+0.900+0.500)^2 + (0.500+0.900+0.500+1.300)^2 + \sqrt{(0.500+0.900+0.500)^3 \times (0.500+0.900+0.500+1.300)} \}$
埋戻	種別 C	m ³		7.5	$8.6 - (1.000 \times 1.000 \times 0.150 + 0.900 \times 0.900 \times 1.150)$
コンクリート	$\sigma_{ck}=18\text{N/mm}^2$	m ³		0.54	$0.900 \times 0.900 \times 1.150 - 0.720 \times 0.720 \times 0.038 - 0.600 \times 0.600 \times 0.962 - 0.03$
型枠		m ²		6.81	$0.900 \times 1.150 \times 4.0 + 0.600 \times 1.112 \times 4.0$
基礎碎石	RC-40 t=150	m ²		1.00	1.000×1.000
集水樹蓋	受枠付グレーチング T-2 (細目)	枚		1.0	
足掛金具	W=200	本		2.0	
基面整正		m ²		1.0	1.000×1.000

G1-B800-L800-H1400

S=1:50



コンクリート控除量
1号自由勾配側溝B500型:V=0.11
重圧管1種D600:V=0.06

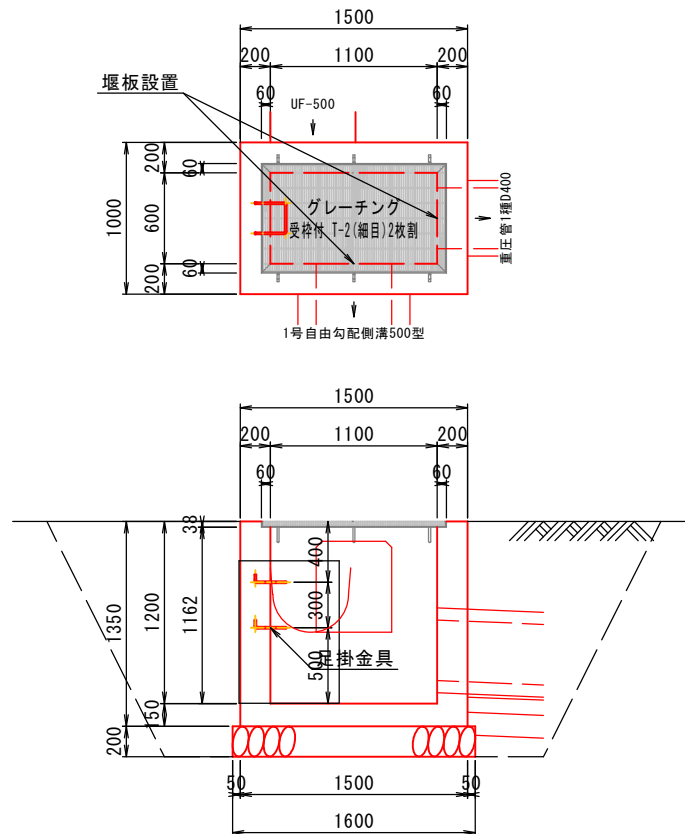
佐世線 NO.18+6.1(左)

1ヶ所当り

名 称	規 格	単位	単位数量	数 量	算 式
床 堀	土砂	m ³		17.0	$\frac{1}{3} \times 1.750 \times \{ (0.500+1.200+0.500)^2 + (0.500+1.200+0.500+1.750)^2 + \sqrt{(0.500+1.200+0.500)^2 \times (0.500+1.200+0.500+1.750)^2} \}$
埋 戻	種別 C	m ³		14.4	$17.0 - (1.300 \times 1.300 \times 0.200 + 1.200 \times 1.200 \times 1.550)$
コンクリート	$\sigma_{ck}=18N/mm^2$	m ³		1.15	$1.200 \times 1.200 \times 1.550 - 0.920 \times 0.920 \times 0.056 - 0.800 \times 0.800 \times 1.344 - 0.17$
型 枠		m ²		12.22	$1.200 \times 1.550 \times 4.0 + 0.800 \times 1.494 \times 4.0$
基礎碎石	RC-40 t=200	m ²		1.69	1.300×1.300
集水樹蓋	受枠付グレーチング T-2(細目)	枚		1.0	
足掛金具	W=200	本		3.0	
基面整正		m ²		1.7	1.300×1.300

G1-B1100-L600-H1200

S=1:50



コンクリート控除量
1号自由勾配側溝B500型:V=0.06
重圧管1種D400:V=0.03
UF-500:V=0.03

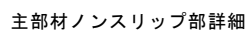
佐世線 NO.22+13.6(左)

重 量	(kg)	表面処理	
本 体	28.9/29.6	本 体	溶融亜鉛メッキ(HDZ55)
受 枠	17.5	受 枠	黒ペイント塗装

1ヶ所当り

名 称	規 格	単位	単位数量	数 量	算 式
床 堀	土砂	m ³		14.3	$\frac{1}{3} \times 1.550 \times \{ (0.500+1.500+0.500)^2 + (0.500+1.000+0.500+1.550)^2 + \sqrt{(0.500+1.500+0.500)^2 \times (0.500+1.000+0.500+1.550)^2} \}$
埋 戻	種別 C	m ³		11.9	$14.3 - (1.600 \times 1.100 \times 0.200 + 1.500 \times 1.000 \times 1.350)$
コンクリート	$\sigma_{ck}=18\text{N/mm}^2$	m ³		1.05	$1.500 \times 1.000 \times 1.350 - 1.220 \times 0.720 \times 0.038 - 1.100 \times 0.600 \times 1.162 - 0.17$
型 枠		m ²		11.25	$1.500 \times 1.350 \times 4.0 + 0.600 \times 1.312 \times 4.0$
基礎碎石	RC-40 t=200	m ²		1.76	1.600×1.100
集水樹蓋	受枠付グレーチング T-2(細目)	枚		1.0	
足掛金具	W=200	本		2.0	
基面整正		m ²		1.8	1.600×1.100

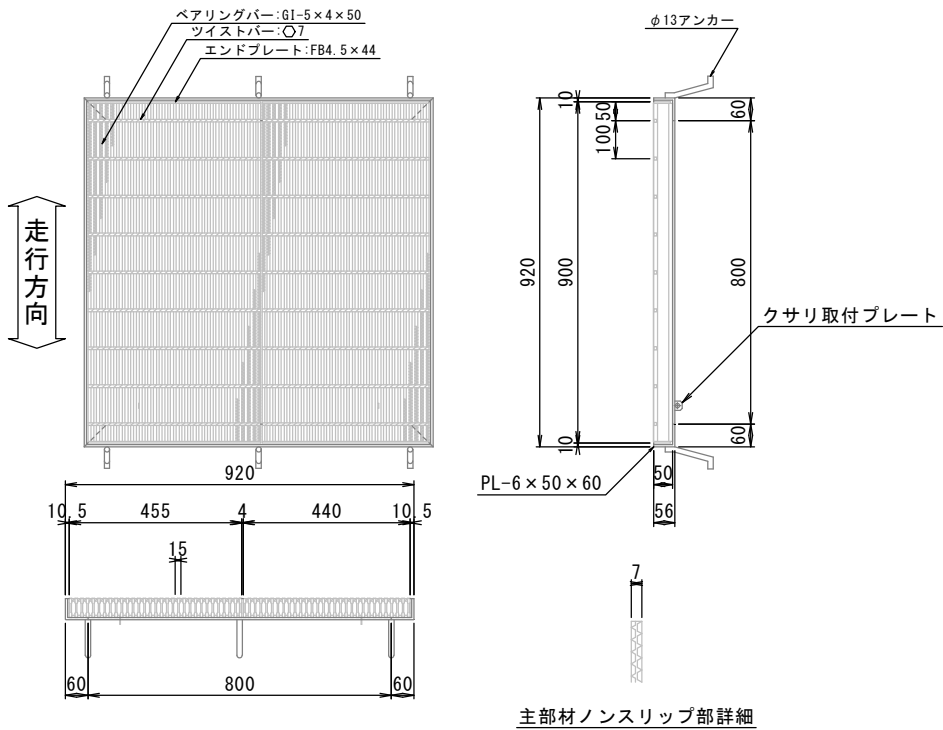
S=1 : 20



重 量	(kg)	表面処理	
本 体	34.0	本 体	溶融亜鉛メッキ (HDZ55)
受 枠	12.9	受 枠	黒ペイント塗装

グレーチング蓋
(B800-L800 T-2細目)

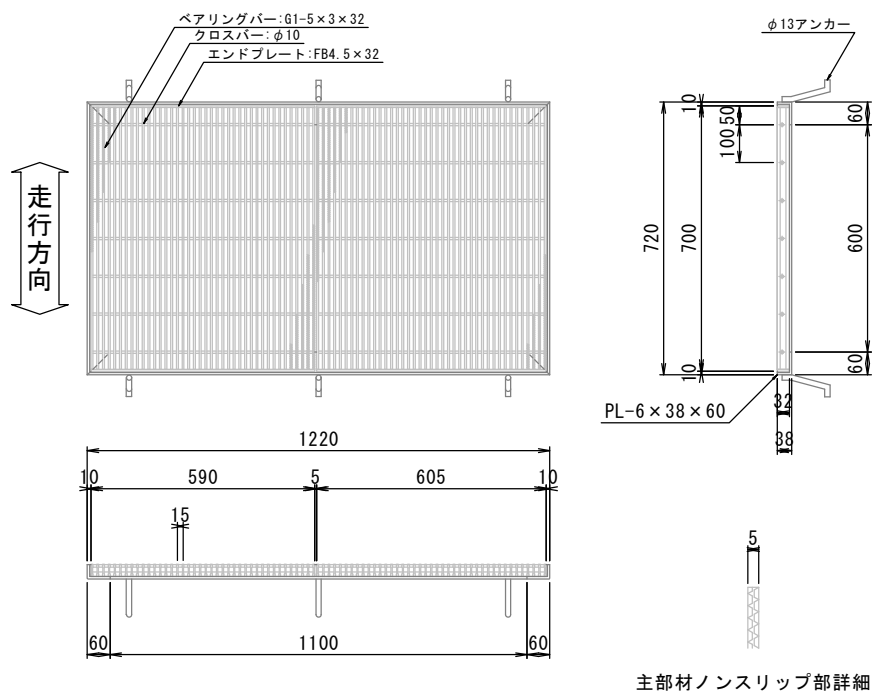
S=1:20



重 量	(kg)	表面処理	
本 体	57.9/56.0	本 体	溶融亜鉛メッキ (HDZ55)
受 枠	19.8	受 枠	黒ペイント塗装

グレーチング蓋 (B1100-L600 T-2細目)

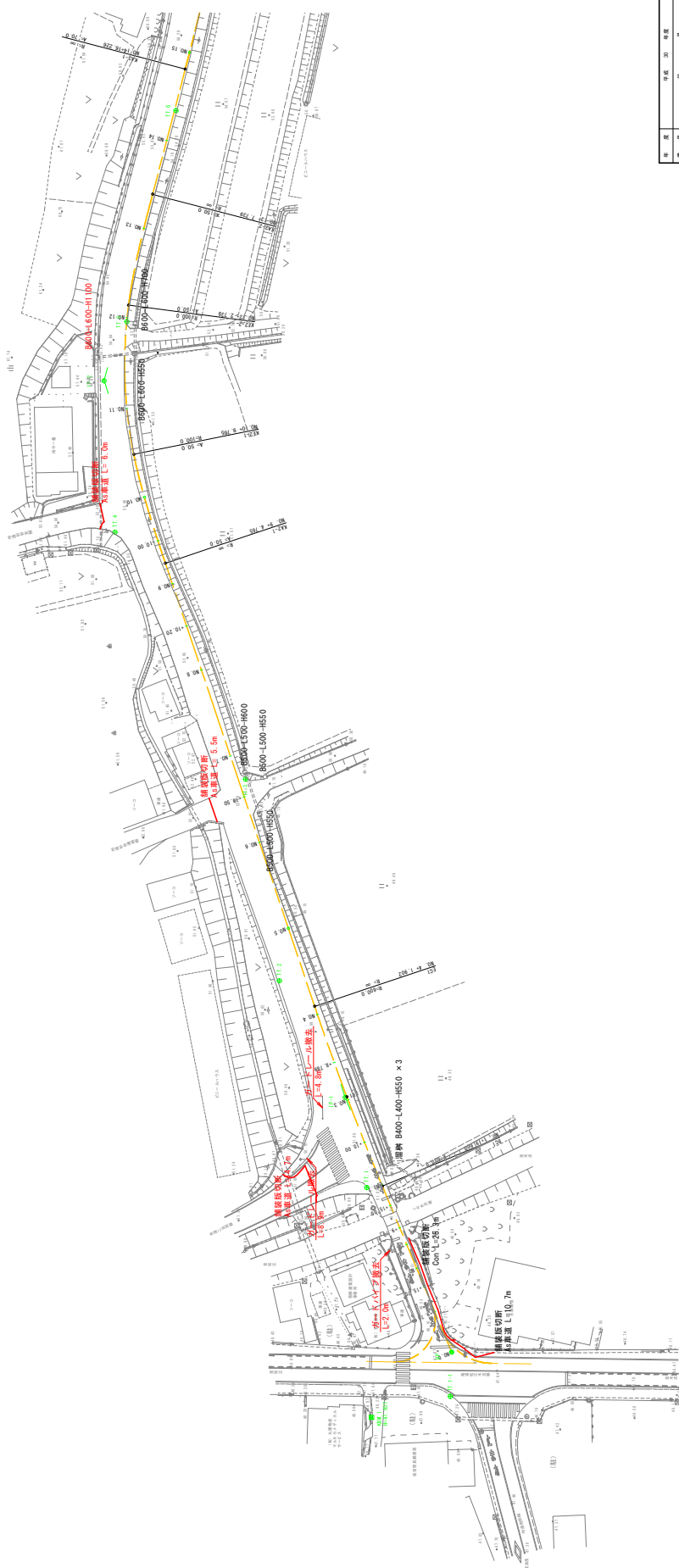
S=1:20

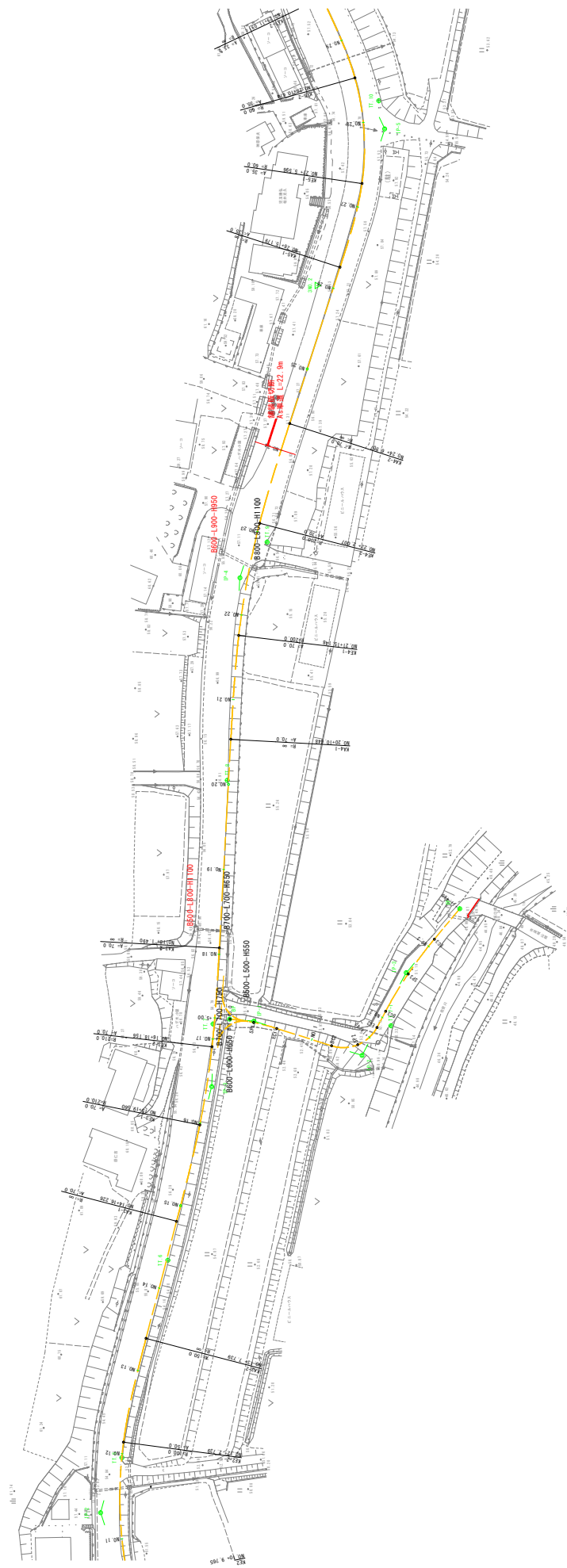


重 量	(kg)	表面処理	
本 体	28.9/29.6	本 体	溶融亜鉛メッキ (HDZ55)
受 枠	17.5	受 枠	黒ペイント塗装

構造物撤去工

市道佐世線（1工区）

[illegible]



図名	平成 30 年度
図号	第 1 号
工事名	市道第 1 号（市道第 1 号）
設計者	市道第 1 号（市道第 1 号）
施工者	市道第 1 号（市道第 1 号）
監理者	市道第 1 号（市道第 1 号）
図面番号	第 1 号
図面名称	市道第 1 号（市道第 1 号）
図面内容	市道第 1 号（市道第 1 号）
図面スケール	1:1000
図面単位	メートル
図面日付	平成 30 年 1 月 1 日
図面場所	市道第 1 号（市道第 1 号）
図面備考	市道第 1 号（市道第 1 号）

構造物撤去平面図その2

舗装工

市道佐世線（1工区）

車道舗装数量集計-2

- 下層路盤（再生碎石RC-40 t=20cm）

舗装工数量計算書（断面数量）	A1=	1605.77
舗装工数量計算書-1	A3=	358.60
舗装工数量計算書-2	A4=	132.81
舗装工数量計算書-3	A5=	187.72
舗装工数量計算書-4	A6=	236.63
合 計		2521.53 m ²

路肩舗装数量集計

- 下層路盤（再生碎石RC-40 t=20cm）

舗装工数量計算書（断面数量）	A1=	238.97
舗装工数量計算書-1	A3=	39.03
舗装工数量計算書-2	A4=	10.34
舗装工数量計算書-3	A5=	21.07
舗装工数量計算書-4	A6=	30.68
合 計		340.09 m ²

歩道舗装数量集計

・ 路盤（再生碎石RC-30 t=10cm）		
舗装工数量計算書（断面数量）	A1=	591.93
舗装工数量計算書-1	A3=	128.54
舗装工数量計算書-2	A4=	32.23
舗装工数量計算書-3	A5=	69.82
舗装工数量計算書-4	A6=	104.02
合 計		926.54 m ²

舗装工数量計算書-1

市道佐世線 NO.0 ～ KA4-2 車道

測点番号	単距離	表層工 t= 4cm			上層路盤工 t=10cm			下層路盤工 t=20cm			表層工レベリング V(m³)			表層工レベリング A(m²)		
		幅	平均幅	平 米	幅	平均幅	平 米	幅	平均幅	平 米	断面積	平均断面	立 米	幅	平均幅	平 米
N0.0																
+ 9.70	9.700		—	—		—	—		—	—		—	—		—	—
+ 15.70	6.000		—	—		—	—		—	—		—	—		—	—
N0.1	4.300		—	—		—	—		—	—		—	—		—	—
+ 5.70	5.700		—	—		—	—		—	—		—	—		—	—
+ 6.22	0.520		—	—		—	—		—	—		—	—		—	—
+ 9.70	3.480															
+ 15.00	5.300		—	—		—	—		—	—		—	—		—	—
+ 17.86	2.860															
BC1	1.740		—	—		—	—		—	—		—	—		—	—
N0.2 + 10.00	10.400		—	—		—	—		—	—		—	—		—	—
SP1	10.751		—	—		—	—		—	—		—	—		—	—
N0.3 + 8.789	8.038		—	—		—	—		—	—		—	—		—	—
EC1	13.113							5.50				—	—		—	—
N0.5	18.098		—	—		—	—	5.50	5.500	99.54		—	—		—	—
N0.6	20.000		—	—		—	—	5.50	5.500	110.00		—	—		—	—
+ 10.50	10.500											—	—		—	—
N0.7	9.500							5.50				—	—		—	—
N0.8	20.000		—	—		—	—	5.50	5.500	110.00		—	—		—	—
+ 10.20	10.200		—	—		—	—	5.50	5.500	56.10		—	—		—	—
N0.9	9.800		—	—		—	—	5.50	5.500	53.90		—	—		—	—
KA2-1	4.765		—	—		—	—	5.50	5.500	26.21		—	—		—	—
小 計	184.765									455.75						

舗装工数量計算書-2

市道佐世線 NO.0 ～ KA4-2 車道

測点番号	単距離	表層工 t= 4cm			上層路盤工 t=10cm			下層路盤工 t=20cm			表層工レベリング V(m ³)			表層工レベリング A(m ²)		
		幅	平均幅	平 米	幅	平均幅	平 米	幅	平均幅	平 米	断面積	平均断面	立 米	幅	平均幅	平 米
N0. 9 + 10.00	5.235											—	—		—	—
N0. 10	10.000		—	—		—	—		—			—	—		—	—
KE2-1	9.765							6.00				—	—		—	—
N0. 11	10.235		—	—		—	—	6.00	6.000	61.41		—	—		—	—
KE2-2	22.739		—	—		—	—	6.00	6.000	136.43		—	—		—	—
N0. 13	17.261		—	—		—	—	5.65	5.825	100.55		—	—		—	—
KA2-2	7.739		—	—		—	—	5.50	5.575	43.14		—	—		—	—
N0. 14	12.261		—	—		—	—	5.50	5.500	67.44		—	—		—	—
KA3-1	16.226		—	—		—	—	5.50	5.500	89.24		—	—		—	—
N0. 15	3.774											—	—		—	—
KE3-1	19.560		—	—		—	—		—	—		—	—		—	—
KE3-2	18.596		—	—		—	—		—	—		—	—		—	—
N0. 17 + 5.00	6.844		—	—		—	—		—	—		—	—		—	—
KA3-2	16.490							5.50				—	—		—	—
N0. 19	18.510		—	—		—	—	5.50	5.500	101.81		—	—		—	—
N0. 20	20.000		—	—		—	—	5.50	5.500	110.00		—	—		—	—
KA4-1	10.648		—	—		—	—	5.50	5.500	58.56		—	—		—	—
N0. 21	9.352		—	—		—	—	5.50	5.500	51.44		—	—		—	—
KE4-1	15.148		—	—		—	—	5.50	5.500	83.31		—	—		—	—
N0. 22	4.852		—	—		—	—	5.50	5.500	26.69		—	—		—	—
KE4-2	22.007		—	—		—	—	5.50	5.500	121.04		—	—		—	—
N0. 24	17.993		—	—		—	—	5.50	5.500	98.96		—	—		—	—
小 計	295.235									1150.02						

舗装工数量計算書-4

市道佐世線 NO.0 ～ KA4-2 路肩

測点番号	单距離	表層工 t= 4cm 左側			表層工 t= 4cm 右側			上層路盤工 t=10cm 左側			上層路盤工 t=10cm 右側			下層路盤工 t=20cm 左側			下層路盤工 t=20cm 右側		
		幅	平均幅	平 米	幅	平均幅	平 米	幅	平均幅	平 米	幅	平均幅	平 米	幅	平均幅	平 米	幅	平均幅	平 米
NO.0																			
	+ 9.70		—	—		—	—		—	—		—	—		—	—		—	—
	+ 15.70		—	—		—	—		—	—		—	—		—	—		—	—
	NO.1		—	—		—	—		—	—		—	—		—	—		—	—
			—	—		—	—		—	—		—	—		—	—		—	—
	+ 5.70		—	—		—	—		—	—		—	—		—	—		—	—
	+ 6.22		—	—		—	—		—	—		—	—		—	—		—	—
	+ 9.70																		
	+ 15.00		—	—		—	—		—	—		—	—		—	—		—	—
	+ 17.86																		
BC1			—	—		—	—		—	—		—	—		—	—		—	—
NO.2	+ 10.00		—	—		—	—		—	—		—	—		—	—		—	—
SP1			—	—		—	—		—	—		—	—		—	—		—	—
NO.3	+ 8.789		—	—		—	—		—	—		—	—		—	—		—	—
EC1														0.44			0.35		
NO.5			—	—		—	—		—	—		—	—	0.44	0.440	7.96	0.35	0.350	6.33
NO.6			—	—		—	—		—	—		—	—	0.44	0.440	8.80	0.35	0.350	7.00
	+ 10.50																		
NO.7														0.44			0.35		
NO.8			—	—		—	—		—	—		—	—	0.44	0.440	8.80	0.35	0.350	7.00
	+ 10.20		—	—		—	—		—	—		—	—	0.44	0.440	4.49	0.35	0.350	3.57
NO.9			—	—		—	—		—	—		—	—	0.44	0.440	4.31	0.35	0.350	3.43
KA2-1			—	—		—	—		—	—		—	—	0.44	0.440	2.10	0.35	0.350	1.67
小 計	184.765															36.46			29.00

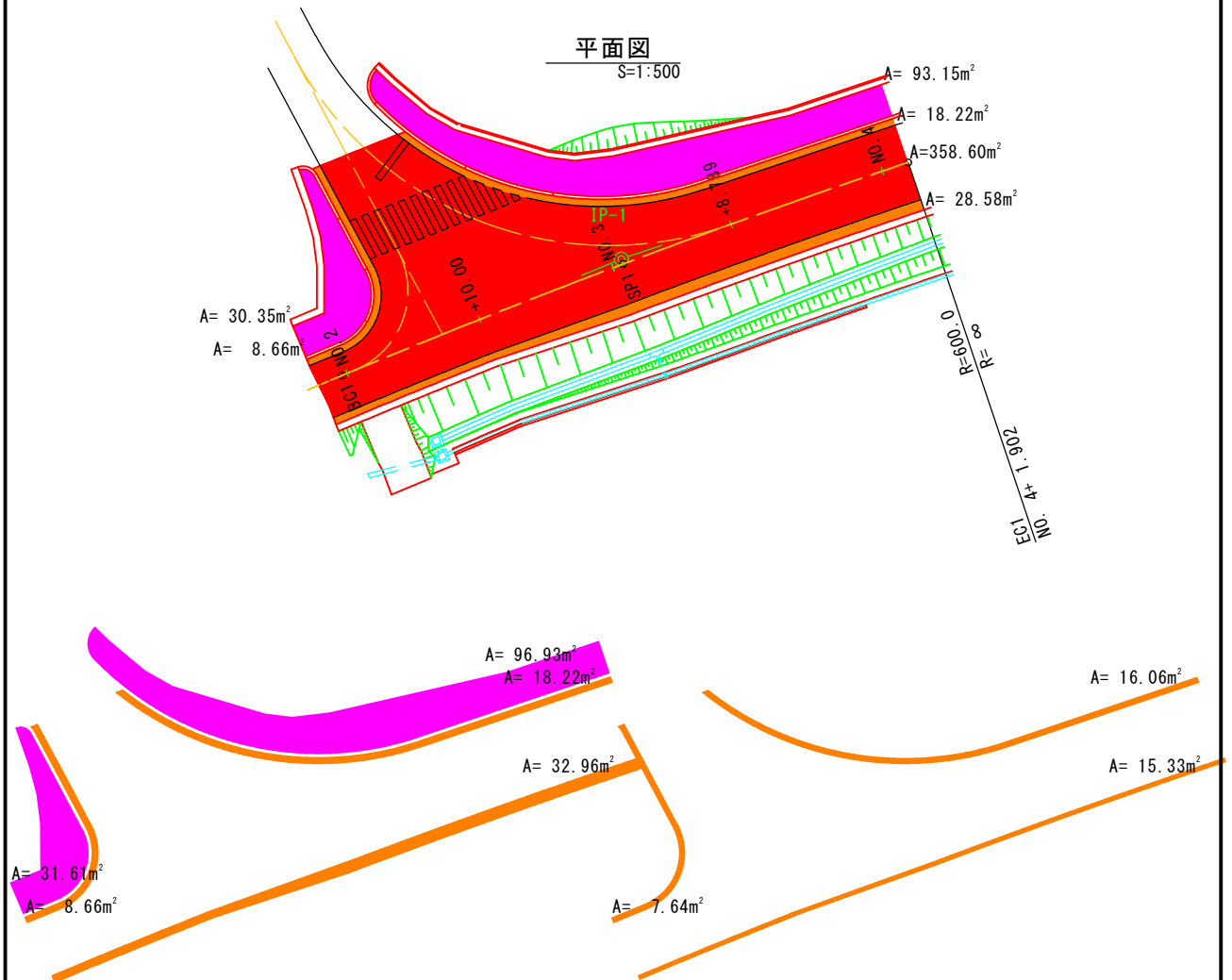
舗装工数量計算書-5

市道佐世線 NO.0 KA4-2 路肩

測点番号	単距離	表層工 t= 4cm 左側			表層工 t= 4cm 右側			上層路盤工 t=10cm 左側			上層路盤工 t=10cm 右側			下層路盤工 t=20cm 左側			下層路盤工 t=20cm 右側		
		幅	平均幅	平 米	幅	平均幅	平 米	幅	平均幅	平 米	幅	平均幅	平 米	幅	平均幅	平 米	幅	平均幅	平 米
N0. 9 + 10.00	5.235																		
N0.10	10.000		—	—		—	—		—	—		—	—		—	—		—	—
KE2-1	9.765													0.44			0.35		
N0.11	10.235		—	—		—	—		—	—		—	—	0.44	0.440	4.50	0.35	0.350	3.58
KE2-2	22.739		—	—		—	—		—	—		—	—	0.44	0.440	10.01	0.35	0.350	7.96
N0.13	17.261		—	—		—	—		—	—		—	—	0.44	0.440	7.59	0.35	0.350	6.04
KA2-2	7.739		—	—		—	—		—	—		—	—	0.44	0.440	3.41	0.35	0.350	2.71
N0.14	12.261		—	—		—	—		—	—		—	—	0.44	0.440	5.39	0.35	0.350	4.29
KA3-1	16.226		—	—		—	—		—	—		—	—	0.44	0.440	7.14	0.35	0.350	5.68
N0.15	3.774																		
KE3-1	19.560		—	—		—	—		—	—		—	—		—	—		—	—
KE3-2	18.596		—	—		—	—		—	—		—	—		—	—		—	—
N0.17 + 5.00	6.844		—	—		—	—		—	—		—	—		—	—		—	—
KA3-2	16.490													0.44			0.35		
N0.19	18.510		—	—		—	—		—	—		—	—	0.44	0.440	8.14	0.35	0.350	6.48
N0.20	20.000		—	—		—	—		—	—		—	—	0.44	0.440	8.80	0.35	0.350	7.00
KA4-1	10.648		—	—		—	—		—	—		—	—	0.44	0.440	4.69	0.35	0.350	3.73
N0.21	9.352		—	—		—	—		—	—		—	—	0.44	0.440	4.11	0.35	0.350	3.27
KE4-1	15.148		—	—		—	—		—	—		—	—	0.44	0.440	6.67	0.35	0.350	5.30
N0.22	4.852		—	—		—	—		—	—		—	—	0.44	0.440	2.13	0.35	0.350	1.70
KE4-2	22.007		—	—		—	—		—	—		—	—	0.44	0.440	9.68	0.75	0.550	12.10
N0.24	17.993		—	—		—	—		—	—		—	—	0.44	0.440	7.92	0.75	0.750	13.49
小 計	295.235															90.18			83.33

舗装工数量計算書-1

NO.1+17.858 ~ NO.4



1ヶ所当り

名 称		規 格	単位	数 量	算 式
車道舗装	表 層 工	再生密粒度アスコン t= 4cm	m ²	358.60	
	上層路盤	粒調碎石M-30 t=10cm	m ²	358.60	
	下層路盤	再生碎石RC-40 t=20cm	m ²	358.60	
路肩舗装	表 層 工	再生密粒度アスコン t= 4cm	m ²	55.46	8.66+18.22+28.58
	上層路盤	粒調碎石M-30 t=10cm	m ²	59.84	8.66+18.22+32.96
	下層路盤	再生碎石RC-40 t=20cm	m ²	39.03	7.64+16.06+15.33
歩道舗装	表 層 工	再生密粒度アスコン t= 3cm	m ²	123.50	30.35+93.15
	路 盤 工	再生碎石RC-30 t=10cm	m ²	128.54	31.61+96.93

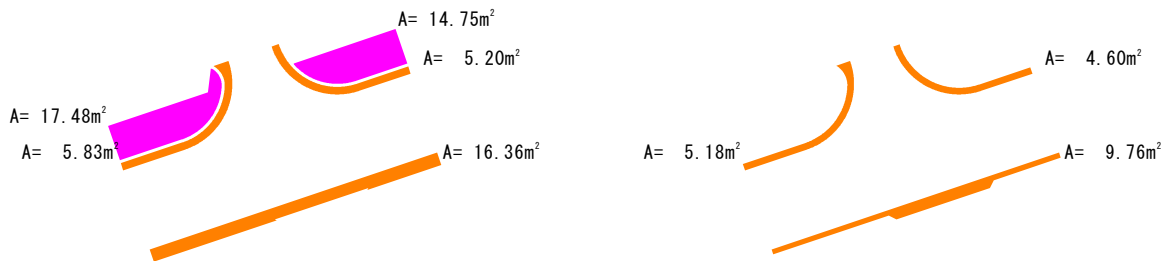
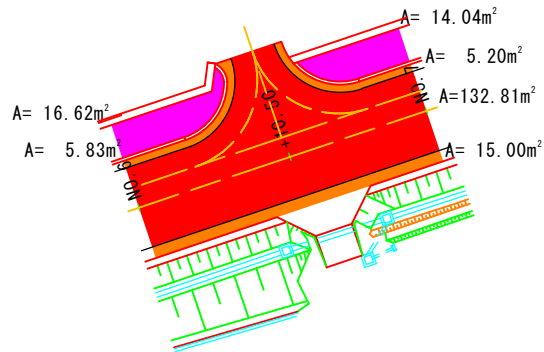
舗装工数量計算書-2

NO. 6 ~ NO. 7



平面図

S=1:500

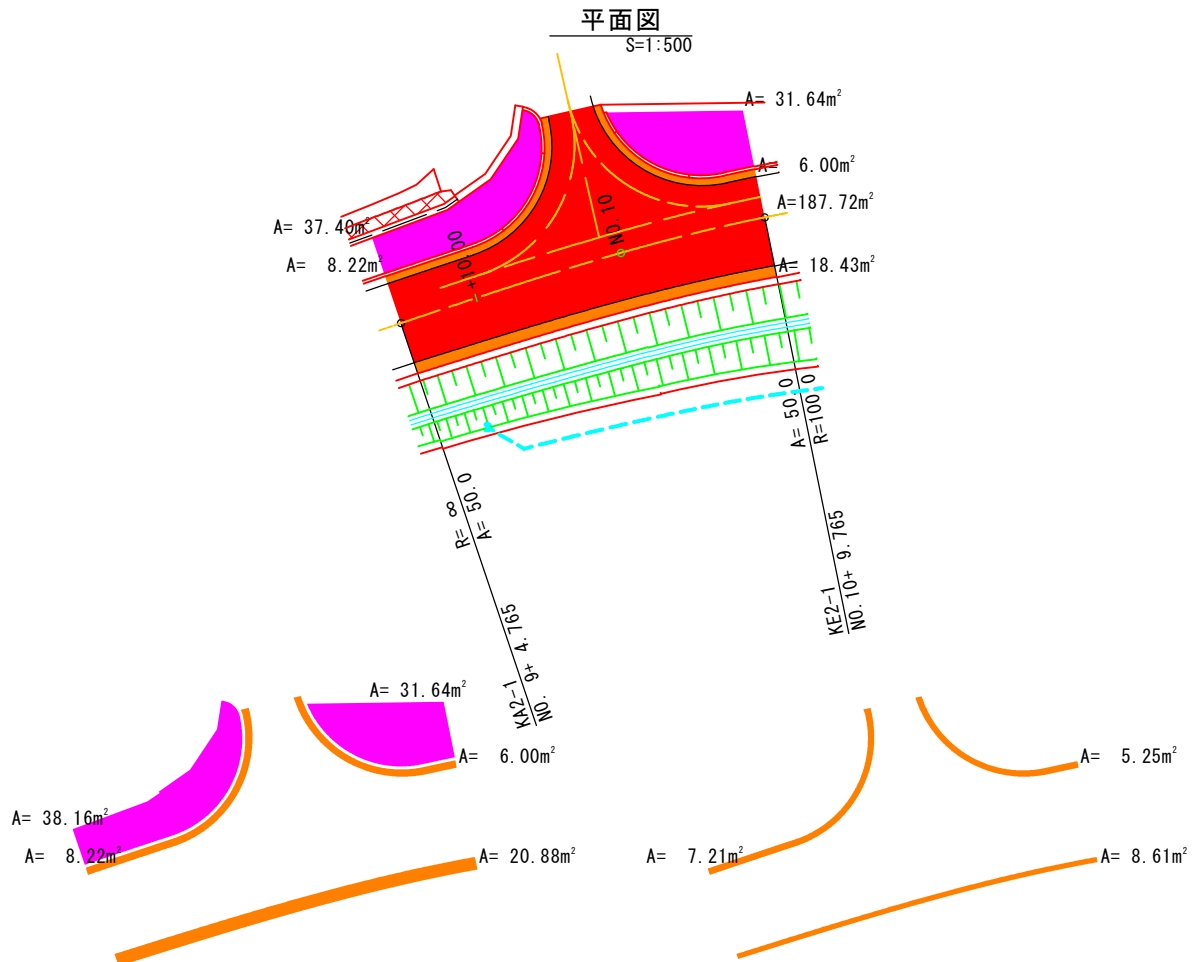


1ヶ所当り

名 称		規 格	単位	数 量	算 式
車道舗装	表 層 工	再生密粒度アスコン t= 4cm	m ²	132.81	
	上層路盤	粒調碎石M-30 t=10cm	m ²	132.81	
	下層路盤	再生碎石RC-40 t=20cm	m ²	132.81	
路肩舗装	表 層 工	再生密粒度アスコン t= 4cm	m ²	21.03	5.83+5.20+15.00
	上層路盤	粒調碎石M-30 t=10cm	m ²	22.39	5.83+5.20+16.36
	下層路盤	再生碎石RC-40 t=20cm	m ²	10.34	5.18+4.60+9.76
歩道舗装	表 層 工	再生密粒度アスコン t= 3cm	m ²	30.66	16.62+14.04
	路 盤 工	再生碎石RC-30 t=10cm	m ²	32.23	17.48+14.75

舗装工数量計算書-3

KA2-1 ~ KE2-1

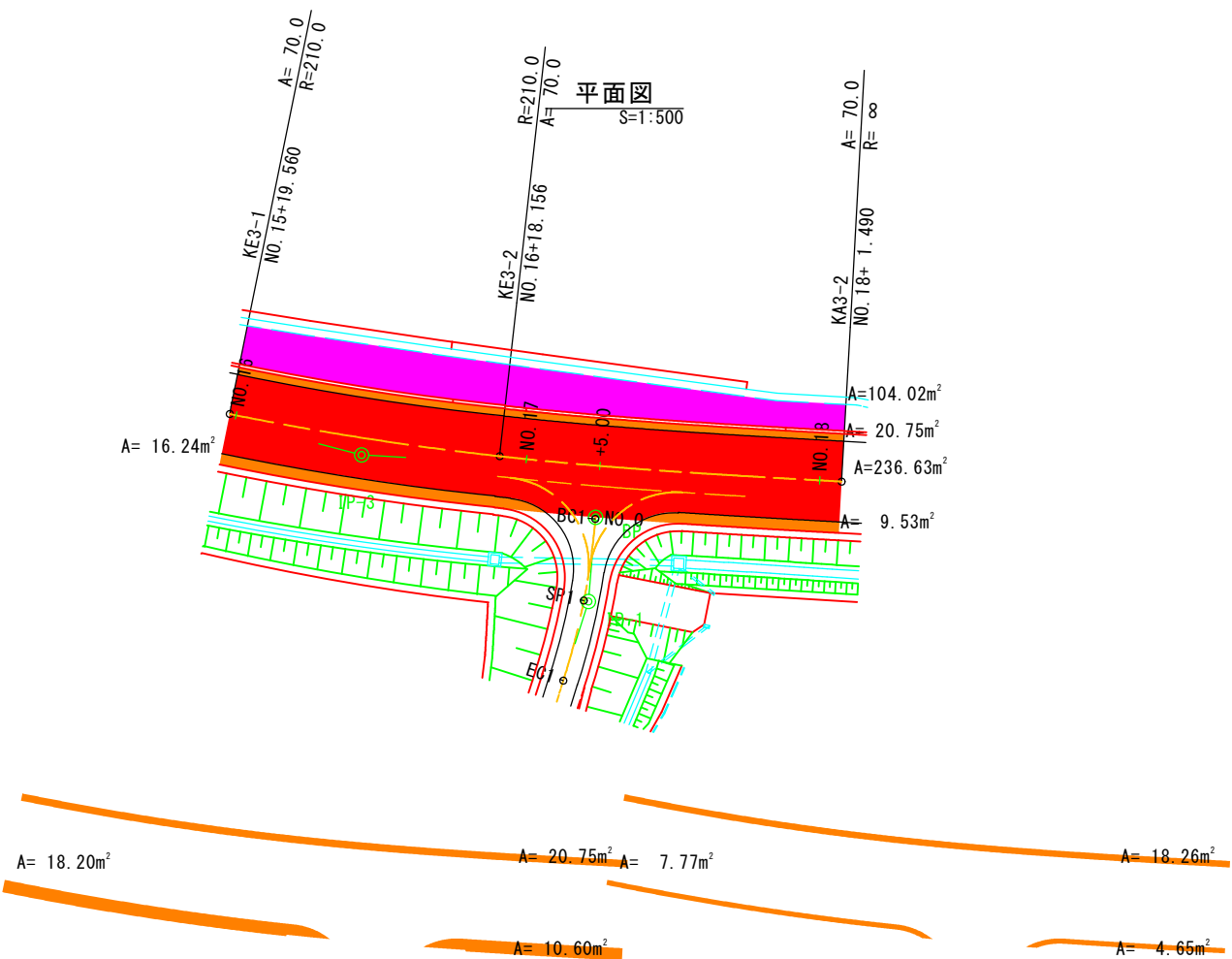


1ヶ所当り

名 称		規 格	単位	数 量	算 式
車道舗装	表 層 工	再生密粒度アスコン t= 4cm	m ²	187.72	
	上層路盤	粒調碎石M-30 t=10cm	m ²	187.72	
	下層路盤	再生碎石RC-40 t=20cm	m ²	187.72	
路肩舗装	表 層 工	再生密粒度アスコン t= 4cm	m ²	32.65	8.22+6.00+18.43
	上層路盤	粒調碎石M-30 t=10cm	m ²	35.10	8.22+6.00+20.88
	下層路盤	再生碎石RC-40 t=20cm	m ²	21.07	7.21+5.25+8.61
歩道舗装	表 層 工	再生密粒度アスコン t= 3cm	m ²	69.04	37.40+31.64
	路 盤 工	再生碎石RC-30 t=10cm	m ²	69.82	38.18+31.64

舗装工数量計算書-4

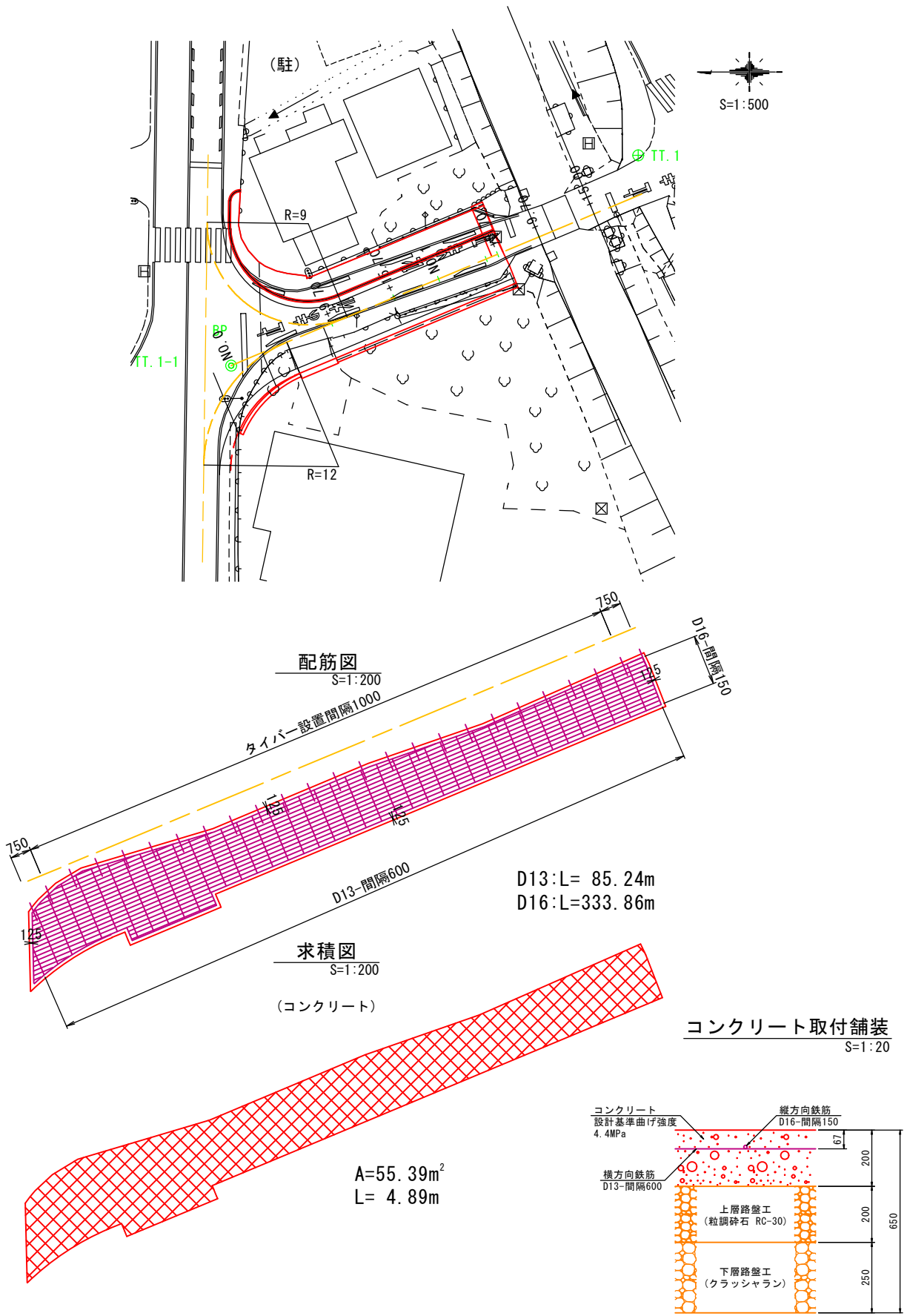
KE3-1 ~ KA3-2(佐世線)



1ヶ所当り

名 称		規 格	単位	数 量	算 式
車道舗装	表 層 工	再生密粒度アスコン t= 4cm	m ²	236.63	
	上層路盤	粒調碎石M-30 t=10cm	m ²	236.63	
	下層路盤	再生碎石RC-40 t=20cm	m ²	236.63	
路肩舗装	表 層 工	再生密粒度アスコン t= 4cm	m ²	46.52	16.24+20.75+9.53
	上層路盤	粒調碎石M-30 t=10cm	m ²	49.55	18.20+20.75+10.60
	下層路盤	再生碎石RC-40 t=20cm	m ²	30.68	7.77+18.26+4.65
歩道舗装	表 層 工	再生密粒度アスコン t= 3cm	m ²	104.02	
	路 盤 工	再生碎石RC-30 t=10cm	m ²	104.02	

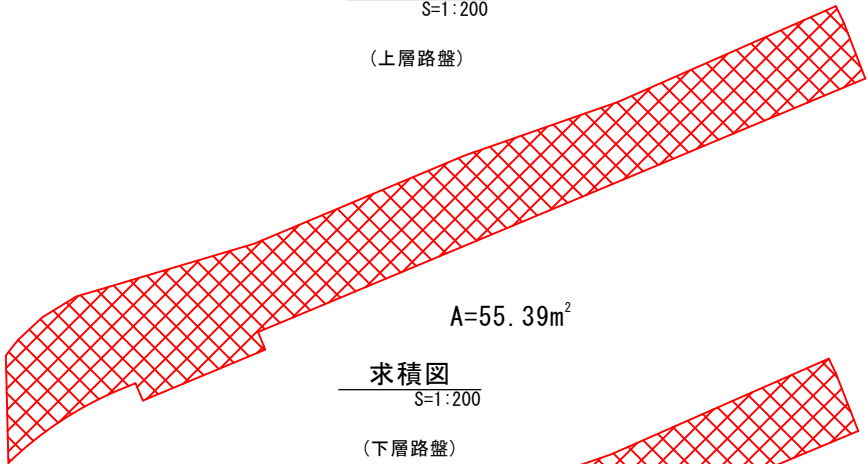
起点部舗装工数量計算書-1



起点部舗装工数量計算書-2

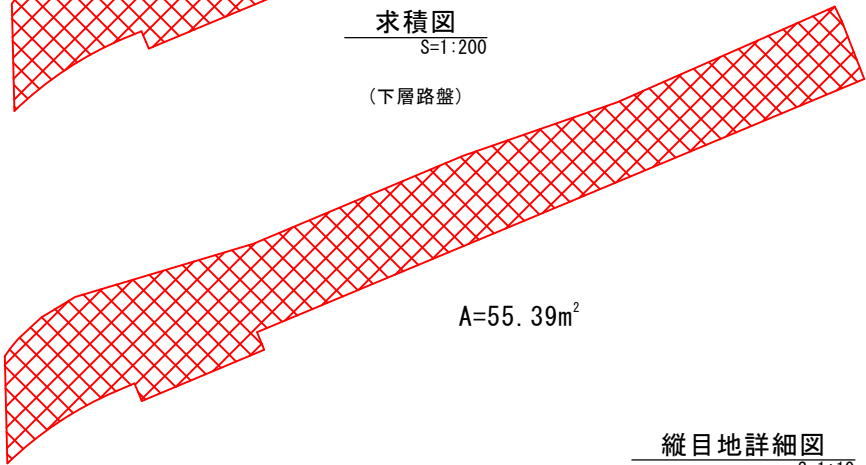
求積図
S=1:200

(上層路盤)

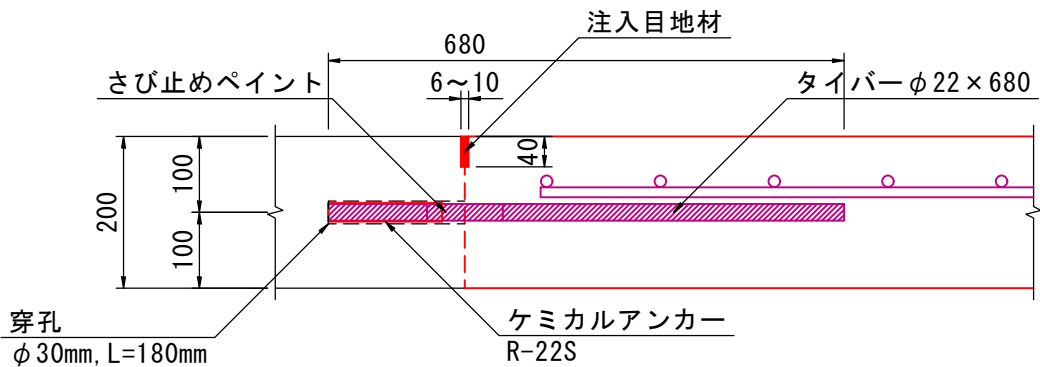


求積図
S=1:200

(下層路盤)



縦目地詳細図
S=1:10



1ヶ所当り

名 称		規 格	単位	数 量	算 式
車道舗装	コンクリート	4.4MPa t=20cm	m ³	11.08	55.390×0.200
	型 枠		m ²	0.98	4.890×0.200
	上層路盤	粒調碎石M-30 t=20cm	m ²	55.39	
	下層路盤	再生碎石RC-40 t=25cm	m ²	55.39	
	縦 鉄 筋	D16 c. t. c=15cm	kg	520.8	333.86×1.560
	横 鉄 筋	D13 c. t. c=60cm	kg	84.8	85.24×0.995
	タイバー	φ22 L=680mm	本	25.0	
	ケミカルアンカー	R-22S	本	25.0	
	穿 孔	φ30mm, L=180mm	ヶ所	25.0	

延 長 調 書

舖裝工

取付道路

左側			右側		
位置	ヶ所	備考	位置	ヶ所	備考
			NO. 6 + 11.7	1.0	1型
			NO. 11 + 16.7	1.0	2型
			NO. 22 + 15.3	1.0	3型
左側 合計		0.0	右側 合計		3.0
			合計		3.0

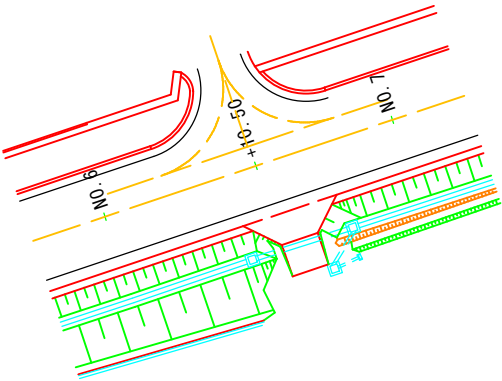
1型取付道路数量計算書

NO. 6+11.7 (右側)



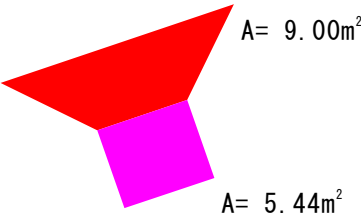
平面図

S=1:500



求積図

S=1:200



1ヶ所当り

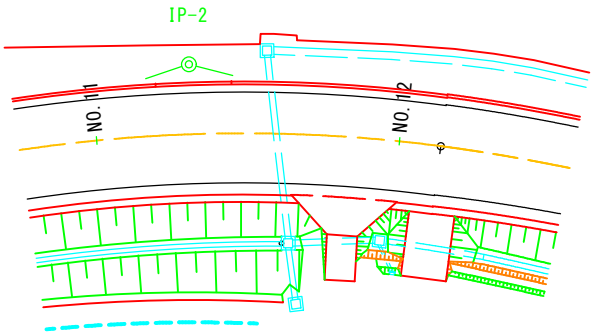
名 称		規 格	単位	数 量	算 式
取付舗装	表 層 工	再生密粒度アスコン t= 4cm	m ²	9.00	
	上層路盤	粒調碎石M-30 t=10cm	m ²	9.00	
	下層路盤	再生碎石RC-40 t=20cm	m ²	9.00	
	路面整形		m ²	5.4	

2型取付道路数量計算書

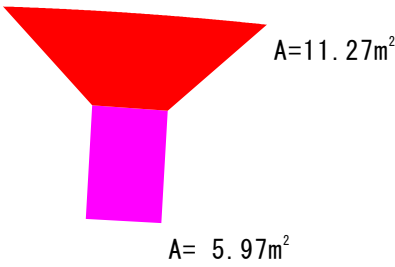
NO. 11+16.7 (右側)



平面図
S=1:500



求積図
S=1:200



1ヶ所当り

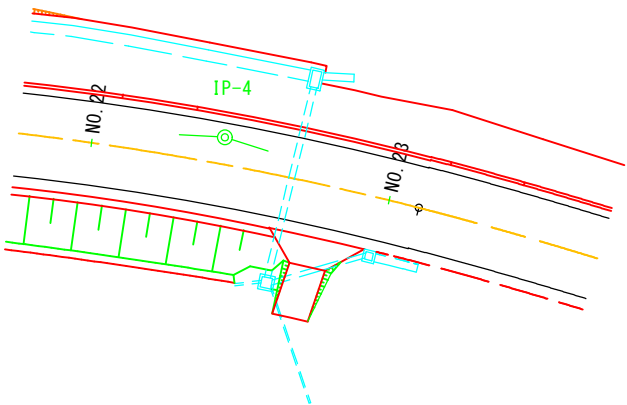
名 称		規 格	単位	数 量	算 式
取付舗装	表 層 工	再生密粒度アスコン t= 4cm	m ²	11.27	
	上層路盤	粒調碎石M-30 t=10cm	m ²	11.27	
	下層路盤	再生碎石RC-40 t=20cm	m ²	11.27	
	路面整形		m ²	6.0	

3型取付道路数量計算書

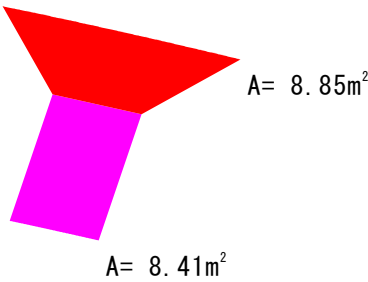
NO. 22+15. 3 (右側)



平面図
S=1:500



求積図
S=1:200



1ヶ所当り

名 称		規 格	単位	数 量	算 式
取付舗装	表 層 工	再生密粒度アスコン t= 4cm	m ²	8.85	
	上層路盤	粒調碎石M-30 t=10cm	m ²	8.85	
	下層路盤	再生碎石RC-40 t=20cm	m ²	8.85	
	路面整形		m ²	8.4	

地盤改良工

市道佐世線（1工区）

地盤改良工数量計算書-1

市道佐世線 NO. 0 ～ KA4-2 置換

測点番号	単距離	置換土 (全体)			置換土 (実施済み分)			置換土					
		断面積	平均断面	立 米	断面積	平均断面	立 米	断面積	平均断面	立 米			
NO. 0													
	+ 9.70		—	—		—	—		—	—			
	+ 15.70		—	—		—	—		—	—			
			—	—		—	—		—	—			
			—	—		—	—		—	—			
NO. 1			—	—		—	—		—	—			
	+ 5.70		—	—		—	—		—	—			
	+ 6.22		—	—		—	—		—	—			
	+ 9.70												
	+ 15.00		—	—		—	—		—	—			
	+ 17.86	3.4						1.5		1.9			
BC1		3.4	3.40	5.9				1.5	1.50	2.6	1.9	1.90	3.3
NO. 2	+ 10.00	2.4	2.90	30.2				0.5	1.00	10.4	1.9	1.90	19.8
SP1		4.1	3.25	34.9				0.6	0.55	5.9	3.5	2.70	29.0
NO. 3	+ 8.789	3.4	3.75	30.1				0.7	0.65	5.2	2.7	3.10	24.9
EC1		3.3	3.35	43.9				0.7	0.70	9.2	2.6	2.65	34.7
NO. 5		2.9	3.10	56.1				0.6	0.65	11.8	2.3	2.45	44.3
NO. 6		2.9	2.90	58.0				0.8	0.70	14.0	2.1	2.20	44.0
	+ 10.50	3.9	3.40	35.7				1.0	0.90	9.5	2.9	2.50	26.3
NO. 7		3.1	3.50	33.3				0.6	0.80	7.6	2.5	2.70	25.7
NO. 8		3.1	3.10	62.0				0.6	0.60	12.0	2.5	2.50	50.0
	+ 10.20	2.8	2.95	30.1				0.6	0.60	6.1	2.2	2.35	24.0
NO. 9		2.3	2.55	25.0				0.6	0.60	5.9	1.7	1.95	19.1
KA2-1		2.0	2.15	10.2				0.6	0.60	2.9	1.4	1.55	7.4
小 計	184.765			455.4						103.1			352.5

地盤改良工数量計算書-2

市道佐世線 NO. 0 ～ KA4-2 置換

測点番号	単距離	置換土 (全体)			置換土 (実施済み分)			置換土					
		断面積	平均断面	立 米	断面積	平均断面	立 米	断面積	平均断面	立 米			
N0. 9 + 10.00	5.235	1.9	1.95	10.2				0.5	0.55	2.9	1.4	1.40	7.3
N0. 10	10.000	1.9	1.90	19.0				0.7	0.60	6.0	1.2	1.30	13.0
KE2-1	9.765	2.3	2.10	20.5				0.7	0.70	6.8	1.6	1.40	13.7
N0. 11	10.235	2.3	2.30	23.5				0.5	0.60	6.1	1.8	1.70	17.4
KE2-2	22.739	2.7	2.50	56.8				0.5	0.50	11.4	2.2	2.00	45.5
N0. 13	17.261	2.6	2.65	45.7				0.5	0.50	8.6	2.1	2.15	37.1
KA2-2	7.739	2.8	2.70	20.9				0.6	0.55	4.3	2.2	2.15	16.6
N0. 14	12.261	2.8	2.80	34.3				0.6	0.60	7.4	2.2	2.20	27.0
KA3-1	16.226	2.7	2.75	44.6				0.6	0.60	9.7	2.1	2.15	34.9
N0. 15	3.774	2.6	2.65	10.0				0.5	0.55	2.1	2.1	2.10	7.9
KE3-1	19.560	2.3	2.45	47.9				0.6	0.55	10.8	1.7	1.90	37.2
KE3-2	18.596	2.4	2.35	43.7				0.7	0.65	12.1	1.7	1.70	31.6
N0. 17 + 5.00	6.844	2.9	2.65	18.1				1.1	0.90	6.2	1.8	1.75	12.0
KA3-2	16.490	2.6	2.75	45.3				0.6	0.85	14.0	2.0	1.90	31.3
N0. 19	18.510	2.7	2.65	49.1				0.7	0.65	12.0	2.0	2.00	37.0
N0. 20	20.000	2.4	2.55	51.0				0.6	0.65	13.0	1.8	1.90	38.0
KA4-1	10.648	2.3	2.35	25.0				0.6	0.60	6.4	1.7	1.75	18.6
N0. 21	9.352	2.1	2.20	20.6				0.5	0.55	5.1	1.6	1.65	15.4
KE4-1	15.148	2.0	2.05	31.1				0.6	0.55	8.3	1.4	1.50	22.7
N0. 22	4.852	2.0	2.00	9.7				0.6	0.60	2.9	1.4	1.40	6.8
KE4-2	22.007	4.7	3.35	73.7					0.30	6.6	4.7	3.05	67.1
N0. 24	17.993	4.7	4.70	84.6					—	—	4.7	4.70	84.6
小 計	295.235			785.3						162.7			622.7

防護柵工

市道佐世線（1工区）

延 長 調 書

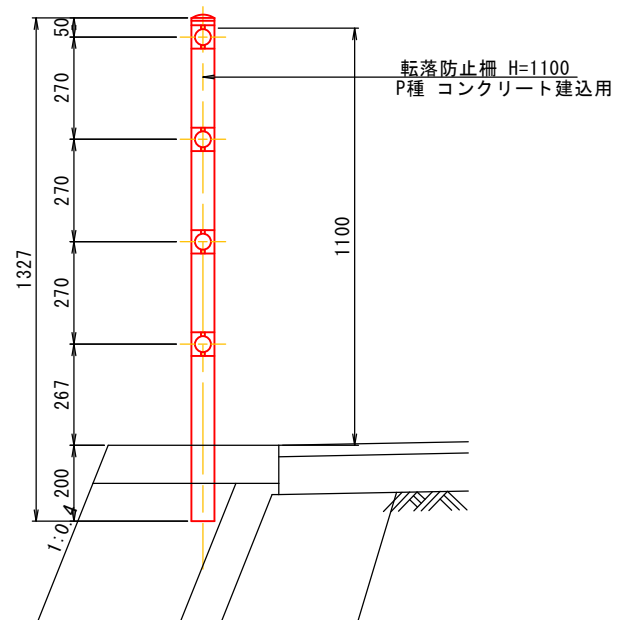
防護柵工

転落防止柵 (W) H=1100

左側					右側				
位 置				延 長	備 考	位 置		延 長	備考
NO. 1 +	5.1 ~	NO. 1 +	6.2	0.0	佐世線				
NO. 7 +	11.5 ~	NO. 9 +	10.9	39.5	佐世線				

転落防止柵 (W) H=1100

S=1:20



道路附属施設工

市道佐世線（1工区）

道路付属施設工作業土工数量集計表

種 別	工 種	単位	数 量	10m当り数量				全体数量			
				床掘	埋戻 種別 C	埋戻 種別 D	基面 整正	床掘	埋戻 種別 C	埋戻 種別 D	基面 整正
縁 石	1型歩車道境界ブロック	m	386.4	-	-	-	3.4	-	-	-	131.4
	3型歩車道境界ブロック	m	75.6	-	-	-	3.3	-	-	-	24.9
	4型歩車道境界ブロック	m	2.4	-	-	-	3.4	-	-	-	0.8
	5型歩車道境界ブロック	m	35.0	-	-	-	3.3	-	-	-	11.6
	計										168.7
付 帯	1型張コンクリート	m	76.3	-	-	-	5.0	-	-	-	38.2
	2型張コンクリート	m	76.6	-	-	-	5.0	-	-	-	38.3
	3型張コンクリート	m	103.4	-	-	-	5.0	-	-	-	51.7
	4型張コンクリート	m	52.5	-	-	-	5.0	-	-	-	26.3
	5型張コンクリート	m	28.0	-	-	-	2.6	-	-	-	7.3
	計										161.8

延長調書

縁石工

1型歩車道境界ブロック

左側						右側		
位置				延長	備考	位置		延長 備考
NO. 2 +	2.3 ~	NO. 2 +	3.5	4.8	佐世線			
NO. 2 +	2.6 ~	NO. 2 +	3.9	3.8	佐世線			
NO. 2 +	9.7 ~	NO. 2 +	12.9	7.8	佐世線			
NO. 2 +	17.9 ~	NO. 6 +	4.3	67.1	佐世線			
NO. 6 +	16.4 ~	NO. 7 +	5.0	8.6	佐世線			
NO. 7 +	10.0 ~	NO. 9 +	14.8	45.3	佐世線			
NO. 10 +	3.3 ~	NO. 11 +	4.1	21.9	佐世線			
NO. 11 +	8.9 ~	NO. 16 +	14.5	106.1	佐世線			
NO. 16 +	19.6 ~	NO. 17 +	17.5	17.7	佐世線			
NO. 18 +	2.5 ~	NO. 19 +	18.3	35.8	佐世線			
NO. 20 +	3.3 ~	NO. 22 +	1.6	38.6	佐世線			
NO. 22 +	6.5 ~	NO. 23 +	3.3	17.1	佐世線			
NO. 23 +	8.3 ~	NO. 24		11.8	佐世線			
左側 合計				386.4		右側 合計		0.0
						合計		386.4

延長調書

縁石工

3型歩車道境界ブロック

左側						右側			
位置				延長	備考	位置		延長	備考
NO. 1 +	17.8	～	NO. 2 +	2.6	5.0	佐世線			
NO. 2 +	3.5	～	NO. 2 +	3.9	4.0	佐世線			
NO. 2 +	8.8	～	NO. 2 +	9.7	2.7	佐世線			
NO. 2 +	12.9	～	NO. 2 +	17.9	6.4	佐世線			
NO. 6 +	4.3	～	NO. 6 +	7.7	6.3	佐世線			
NO. 6 +	12.8	～	NO. 6 +	16.4	4.6	佐世線			
NO. 7 +	5.0	～	NO. 7 +	10.0	5.0	佐世線			
NO. 9 +	14.8	～	NO. 9 +	17.0	6.9	佐世線			
NO.10 +	1.4	～	NO.10 +	3.3	4.7	佐世線			
NO.11 +	4.1	～	NO.11 +	8.9	5.0	佐世線			
NO.16 +	14.5	～	NO.16 +	19.6	5.0	佐世線			
NO.17 +	17.5	～	NO.18 +	2.5	5.0	佐世線			
NO.19 +	18.3	～	NO.20 +	3.3	5.0	佐世線			
NO.22 +	1.6	～	NO.22 +	6.5	5.0	佐世線			
NO.23 +	3.3	～	NO.23 +	8.3	5.0	佐世線			
左側 合計				75.6		右側 合計		0.0	
						合計		75.6	

延長調書

縁石工

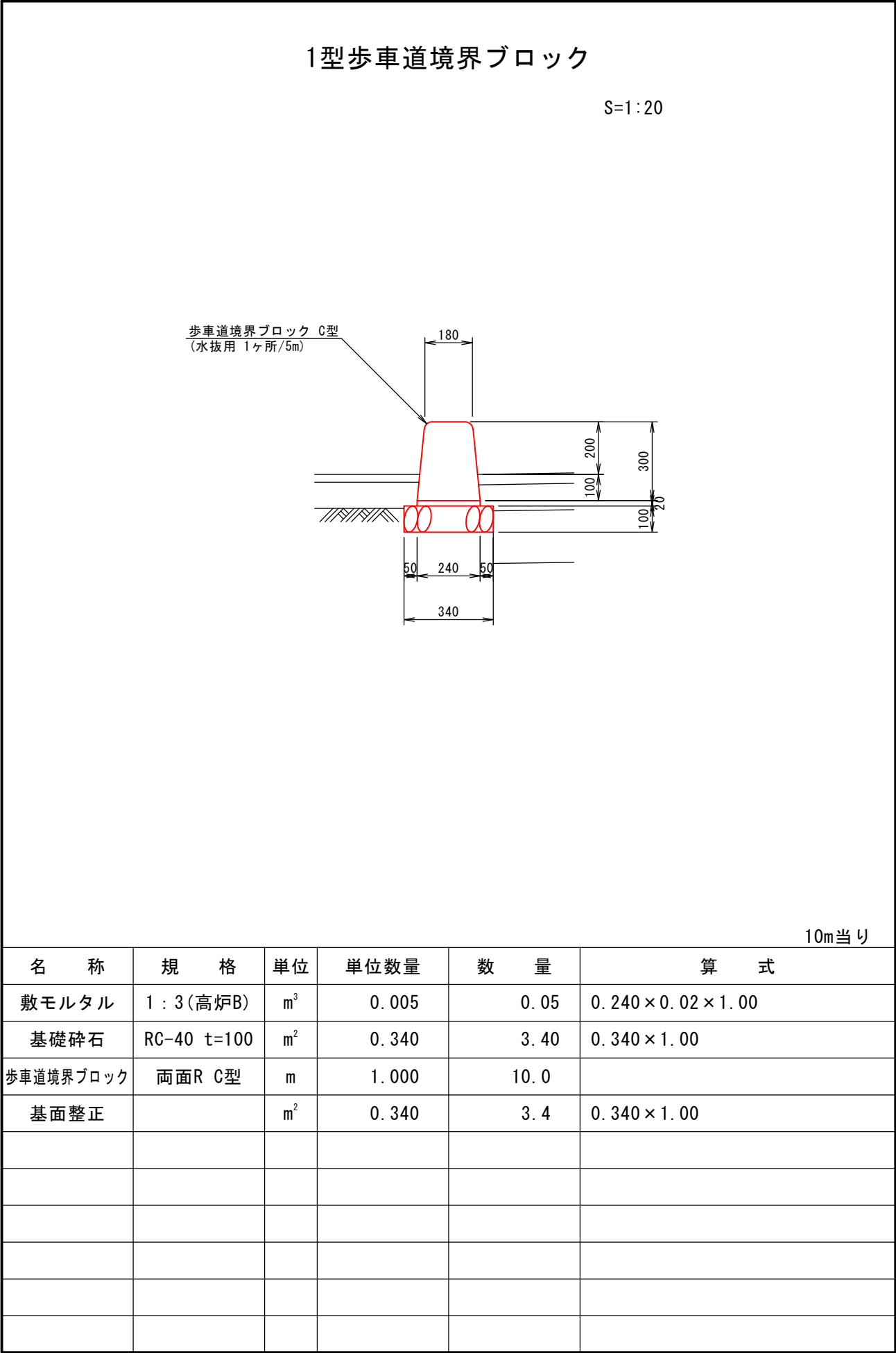
4型歩車道境界ブロック

左側					右側				
位置				延長	備考	位置		延長	備考
NO. 24	～	NO. 24 +	2.4	2.4	佐世線				

縁石工

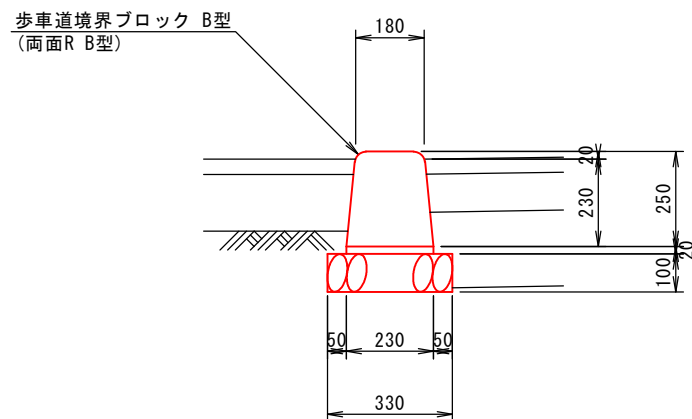
5型歩車道境界ブロック

左側					右側				
位置				延長	備考	位置		延長	備考
NO. 0 +	6.7	～	NO. 1 +	5.0	30.9	佐世線			
NO. 24 +	2.4	～	NO. 24 +	6.5	4.1	佐世線			

[illegible][illegible][illegible][illegible]

3型歩車道境界ブロック

S=1 : 20

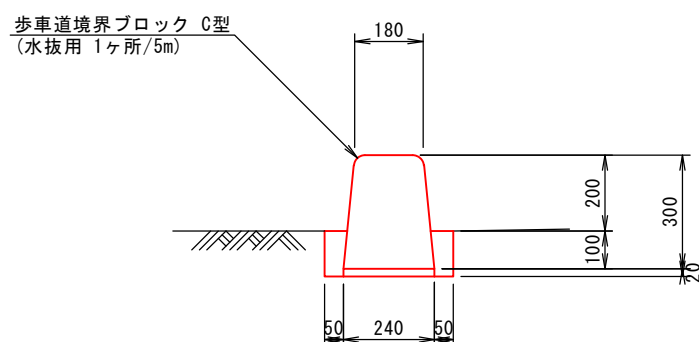


10m当り

[illegible]

4型歩車道境界ブロック

S=1 : 20

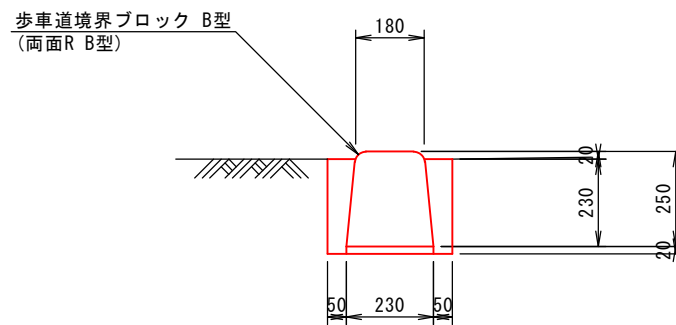


10m当り

[illegible]

5型歩車道境界ブロック

S=1 : 20



10m当り

[illegible]

延長調書

付帯工

目隠しフェンス H=2000

左側			右側		
位置	延長	備考	位置	延長	備考
			NO. 0 + 8.9 ~ NO. 1 + 5.0	16.1	佐世線
左側 合計	0.0		右側 合計	16.1	
			合計	16.1	

付帯工

路肩コンクリート

左側			右側		
位置	延長	備考	位置	延長	備考
			NO. 1 + 17.90 ~ NO. 6 + 8.70	90.6	佐世線
			NO. 6 + 14.7 ~ NO. 11 + 13.2	97.0	佐世線
			NO. 12 ~ NO. 16 + 18.8	0.0	佐世線
			NO. 17 + 10.9 ~ NO. 22 + 12.8	0.0	佐世線
左側 合計	0.0		右側 合計	187.6	
			合計	187.6	

延長調書

付帯工

1型張コンクリート

左側						右側			
位置				延長	備考	位置		延長	備考
NO. 1 +	17.8	～	NO. 2 +	2.1	12.4	佐世線			
NO. 6 +	0.8	～	NO. 6 +	7.6	7.7	佐世線			
NO. 6 +	12.6	～	NO. 7 +	11.5	18.9	佐世線			
NO. 9 +	10.85	～	NO. 9 +	16.4	8.3	佐世線			
NO. 16 +	13.9	～	NO. 17 +	14.7	20.3	佐世線			
NO. 19 +	14.2	～	NO. 20 +	2.8	8.7	佐世線			
左側 合計				76.3		右側 合計		0.0	
						合計		76.3	

付帯工

2型張コンクリート

左側					右側				
位置				延長	備考	位置		延長	備考
NO. 2 +	9.9 ~	NO. 6 +	0.8	76.6	佐世線				

延 長 調 書

付帯工

3型張コンクリート

左側					右側				
位 置				延 長	備 考	位 置		延 長	備考
NO. 11 +	11.2 ～	NO. 16 +	13.9	103.4	佐世線				
左側 合計				103.4		右側 合計		0.0	
						合計		103.4	

付帯工

4型張コンクリート

左側					右側				
位置				延長	備考	位置		延長	備考
NO. 20 +	2.8 ~	NO. 22 +	14.0	52.5	佐世線				
左側 合計				52.5		右側 合計		0.0	
						合計		52.5	

延長調書

付帯工

5型張コンクリート

左側						右側			
位 置				延 長	備 考	位 置		延 長	備考
NO. 18 +	5. 1 ~	NO. 19 +	14. 2	28. 0	佐世線				
左側 合計				28. 0		右側 合計		0. 0	
						合計		28. 0	

付帯工

防草対策1-1型

左側				右側			
位置		延長	備考	位置		延長	備考
				NO. 2 + 2.6 ~ NO. 6 + 10.5	90.4	佐世線	
				NO. 6 + 13.0 ~ NO. 11 + 15.6	107.5	佐世線	
				NO. 11 + 17.8 ~ NO. 12 + 1.2	0.0	佐世線	
				NO. 12 + 4.3 ~ NO. 16 + 18.8	0.0	佐世線	
				NO. 17 + 10.9 ~ NO. 22 + 14.0	0.0	佐世線	
左側 合計		0.0		右側 合計		197.9	
				合計		197.9	

延 長 調 書

付帯工

防草対策1-2型

左 側						右 側		
位 置				延 長	備 考	位 置		延 長 備考
NO. 2 +	18.70 ~	NO. 3 +	12.50	14.3	佐世線			
左側 合計				14.3		右側 合計		0.0
						合計		14.3

付帯工

防草対策2型

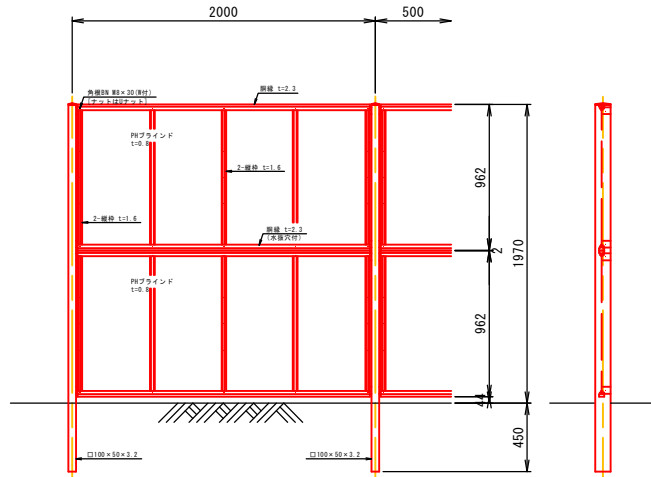
左 側						右 側		
位 置				延 長	備 考	位 置		延 長 備考
NO. 18 +	6.6 ~	NO. 19 +	6.6	20.1	佐世線			
NO. 20 +	2.8 ~	NO. 22 +	1.6	36.1	佐世線			
左側 合計				56.2		右側 合計		0.0
						合計		56.2

目隠しフェンス H=2000

S=1:50

パネル取付図

S=1:3

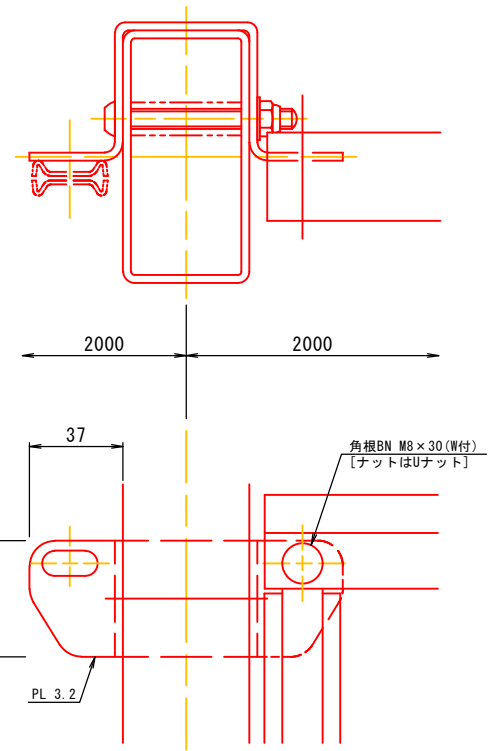


胴縁断面図

S=1:1

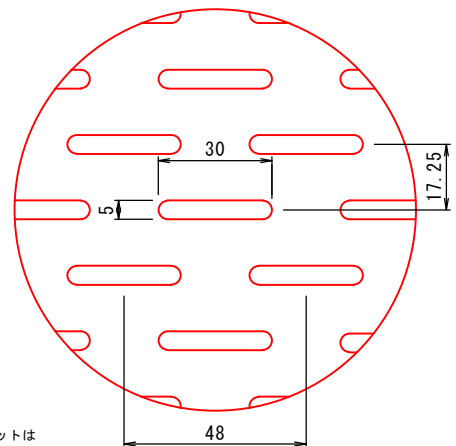
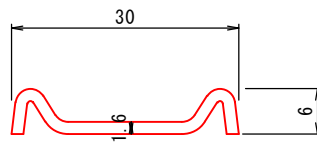
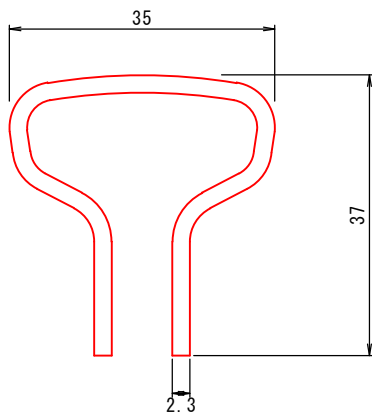
縦枠、中間縦枠断面図

S=1:1



PHブラインド
t=0.8

S=1:2



設計条件

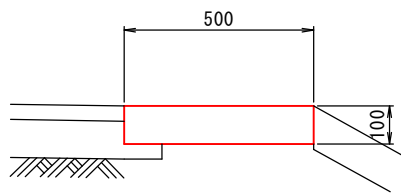
設計荷重・・・昭和57年改正の建築基準法・同施工令に基づく風圧力に依る。

備考

1. 外装は亜鉛・アルミ・マグネシウム合金めっきの上アクリル樹脂静電粉体塗装とする。但し、ボルト・ナットは溶融亜鉛めっきの上防錆着色処理とし、ワッシャは溶融亜鉛めっきのみとする。

路肩コンクリート

S=1 : 20

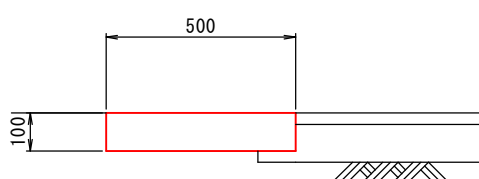


10m当り

[illegible]

1型張コンクリート

S=1:20

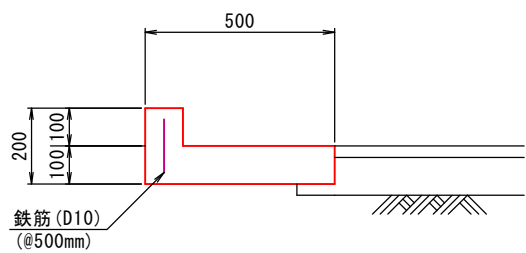


10m当り

[illegible]

2型張コンクリート

S=1：20

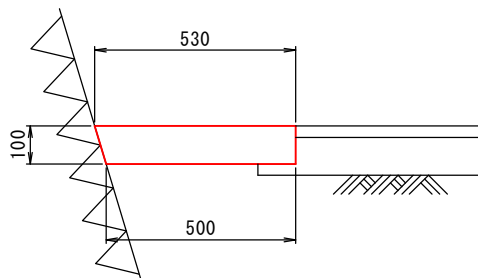


10m当り

名 称	規 格	単位	単位数量	数 量	算 式
コンクリート	$\sigma_{ck}=18\text{N/mm}^2$	m ³	0.060	0.60	$(0.500 \times 0.100 + 0.100 \times 0.100) \times 1.00$
型 枠		m ²	0.300	3.00	$(0.200 + 0.100) \times 1.00$
鉄 筋	SD295 D10	kg	0.157	1.57	$0.140 \times 0.560 \times 2.0$
目 地 材	エラストイト t=10mm	m	0.006	0.06	$(0.500 \times 0.100 + 0.100 \times 0.100) / 10.0$
基面整正		m ²	0.500	5.0	0.500×1.00

3型張コンクリート

S=1 : 20

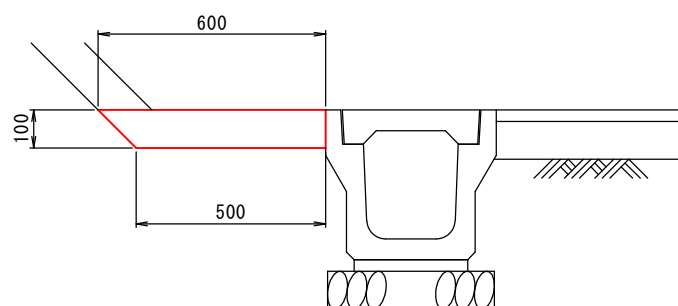


10m当り

[illegible]

4型張コンクリート

S=1:20

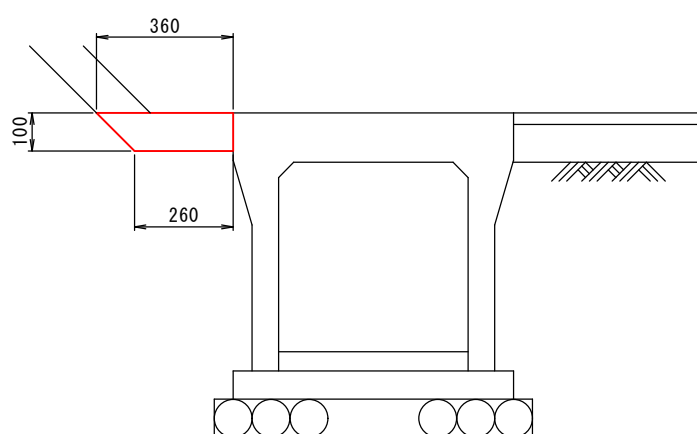


10m当り

[illegible]

5型張コンクリート

S=1:20

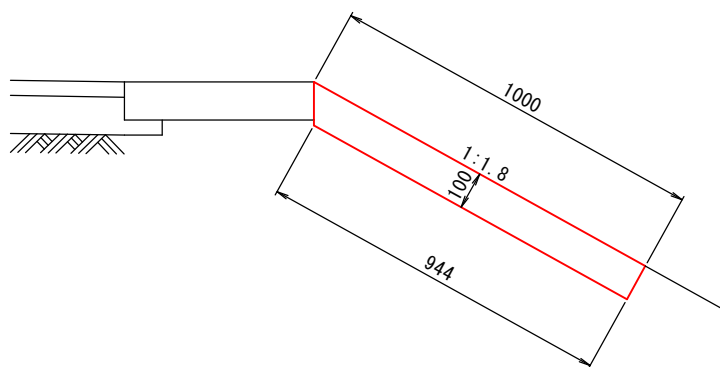


10m当り

[illegible]

防草対策1-1型

S=1:20

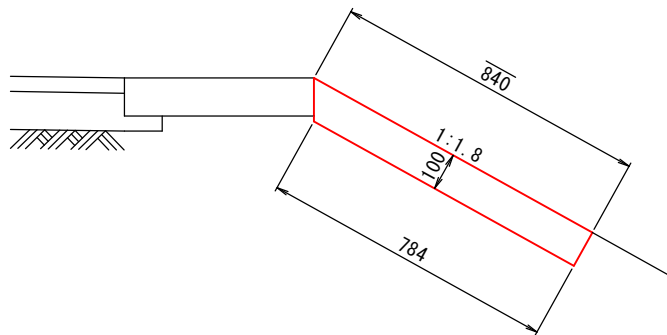


10m当り

[illegible]

防草対策1-2型

S=1 : 20

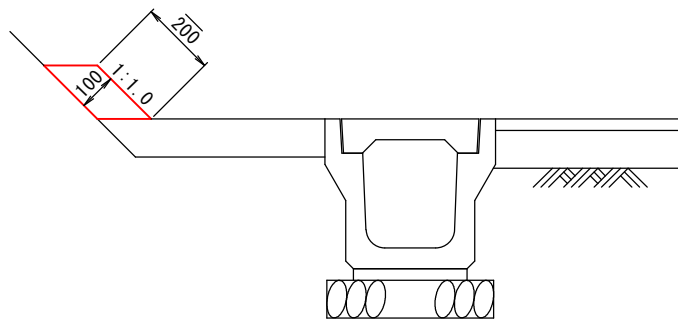


10m当り

[illegible]

防草対策2型

S=1 : 20



10m当り

[illegible]

