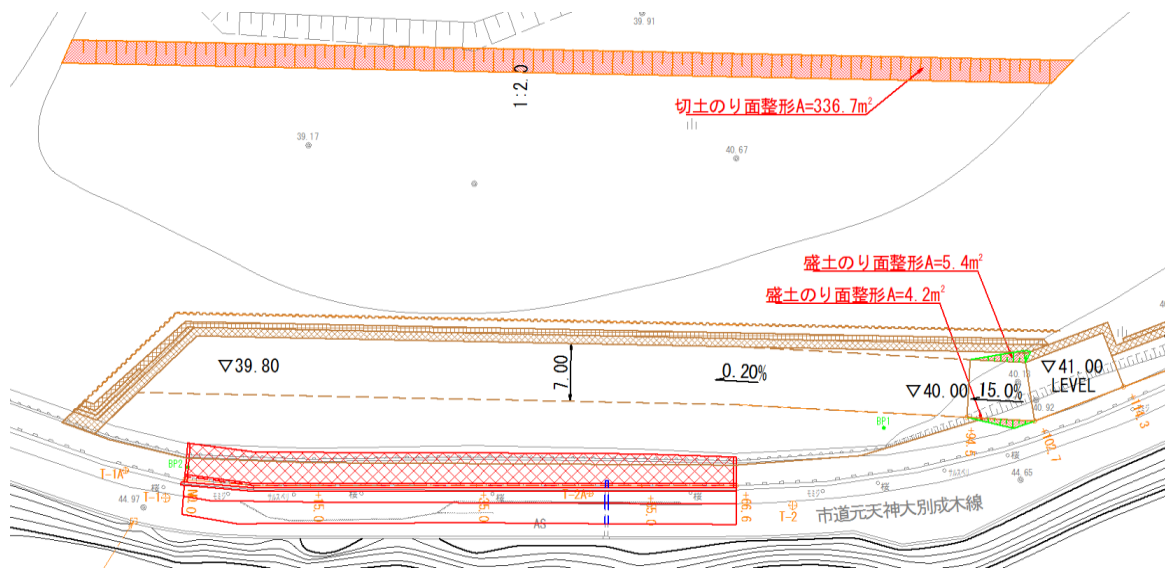


[illegible][illegible]

土工 数量計算書												
測 点	単距離			掘削 瀬替え 土砂								
	上部 距離	下部 距離	平均 距離	断 面 積	平均断面	立 積	断 面 積	平均断面	立 積	断 面 積	平均断面	立 積
-14.2	0.00	0.00	0.00	0.00								
NO.0	14.20	14.20	14.20	23.40	11.700	166.10						
+15.0	15.00	15.00	15.00	30.90	27.150	407.30						
+35.0	20.00	20.00	20.00	55.10	43.000	860.00						
+55.0	20.00	20.00	20.00	65.90	60.500	1210.00						
+66.6	11.60	11.60	11.60	48.40	57.150	662.90						
+106.6	39.40	39.40	39.40	0.00	24.200	953.50						
合 計	120.20	120.20	120.20			4259.80						
土工 数量計算書												
測 点	単距離			盛土 施工ヤード 土砂			掘削 施工ヤード撤去 土砂					
	上部 距離	下部 距離	平均 距離	断 面 積	平均断面	立 積	断 面 積	平均断面	立 積	断 面 積	平均断面	立 積
-11.0	0.00	0.00	0.00	0.00			0.00					
NO.0	11.00	11.00	11.00	30.70	15.350	168.90	15.40	7.700	84.70			
+15.0	15.00	15.00	15.00	34.00	32.350	485.30	19.70	17.550	263.30			
+35.0	20.00	20.00	20.00	25.10	29.550	591.00	12.60	16.150	323.00			
+55.0	20.00	20.00	20.00	25.40	25.250	505.00	12.50	12.550	251.00			
+66.6	11.60	11.60	11.60	25.00	25.200	292.30	14.20	13.350	154.90			
+94.5	27.90	27.90	27.90	6.20	15.600	435.20	6.20	10.200	284.60			
+102.7	8.20	8.20	8.20	4.80	5.500	45.10	4.80	5.500	45.10			
+114.3	11.60	11.60	11.60	2.70	3.750	43.50	2.70	3.750	43.50			
+114.3	0.00	0.00	0.00	0.70	1.700	0.00	0.70	1.700	0.00			
+139.0	24.70	24.70	24.70	10.50	5.600	138.30	10.50	5.600	138.30			
+147.0	8.00	8.00	8.00	0.00	5.250	42.00	0.00	5.250	42.00			
合 計	158.00	158.00	158.00			2746.60			1630.40			

のり面整形数量計算書

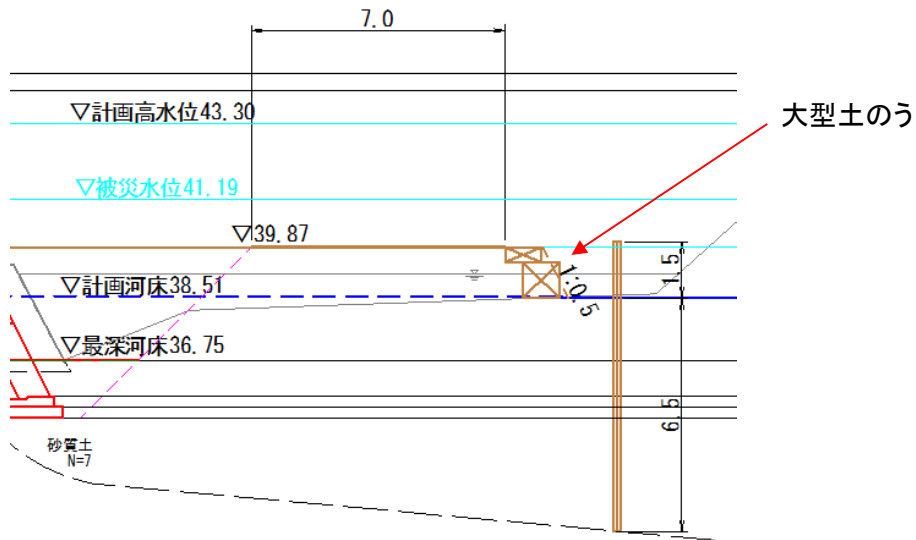


切土のり面勾配	I=1:2.0
斜面積換算	× 1.118
盛土のり面勾配	I=1:1.5
斜面積換算	× 1.202
延長	N=1式

[illegible]

敷鉄板 数量計算書												
測 点	単距離			敷鉄板								
	上部 距離	下部 距離	平均 距離	長 さ	平均長さ	面 積						
-17.0	0.00	0.00	0.00	0.00								
NO.0	17.00	17.00	17.00	7.00	3.500	59.50						
+ 15.0	15.00	15.00	15.00	7.00	7.000	105.00						
+ 35.0	20.00	20.00	20.00	7.00	7.000	140.00						
+ 55.0	20.00	20.00	20.00	7.00	7.000	140.00						
+ 66.6	11.60	11.60	11.60	7.00	7.000	81.20						
+ 94.5	27.90	27.90	27.90	7.00	7.000	195.30						
+ 102.7	8.20	8.20	8.20	7.00	7.000	57.40						
+ 114.3	11.60	11.60	11.60	7.00	7.000	81.20						
+ 114.3	0.00	0.00	0.00	4.00	5.500	0.00						
+ 139.0	24.70	24.70	24.70	4.00	4.000	98.80						
+ 147.0	8.00	8.00	8.00	0.00	2.000	16.00						
合 計	164.00	164.00	164.00			974.40						
大型土のう 数量計算書												
測 点	単距離			大型土のう								
	上部 距離	下部 距離	平均 距離	長 さ	平均長さ	面 積						
-17.0	0.00	0.00	0.00	3.00								
NO.0	17.00	17.00	17.00	1.40	2.200	37.40						
+ 15.0	15.00	15.00	15.00	1.60	1.500	22.50						
+ 35.0	20.00	20.00	20.00	1.40	1.500	30.00						
+ 55.0	20.00	20.00	20.00	1.40	1.400	28.00						
+ 66.6	11.60	11.60	11.60	1.40	1.400	16.24						
+ 94.5	27.90	27.90	27.90	1.40	1.400	39.06						
+ 102.7	8.20	8.20	8.20	1.40	1.400	11.48						
+ 114.3	11.60	11.60	11.60	0.80	1.100	12.76						
+ 114.3	0.00	0.00	0.00	0.60	0.700	0.00						
+ 139.0	24.70	24.70	24.70	4.30	2.450	60.52						
+ 147.0	8.00	8.00	8.00	2.40	3.350	26.80						
合 計	164.00	164.00	164.00			284.76						

大型土のう数量計算書



延長 N=1式

[illegible]

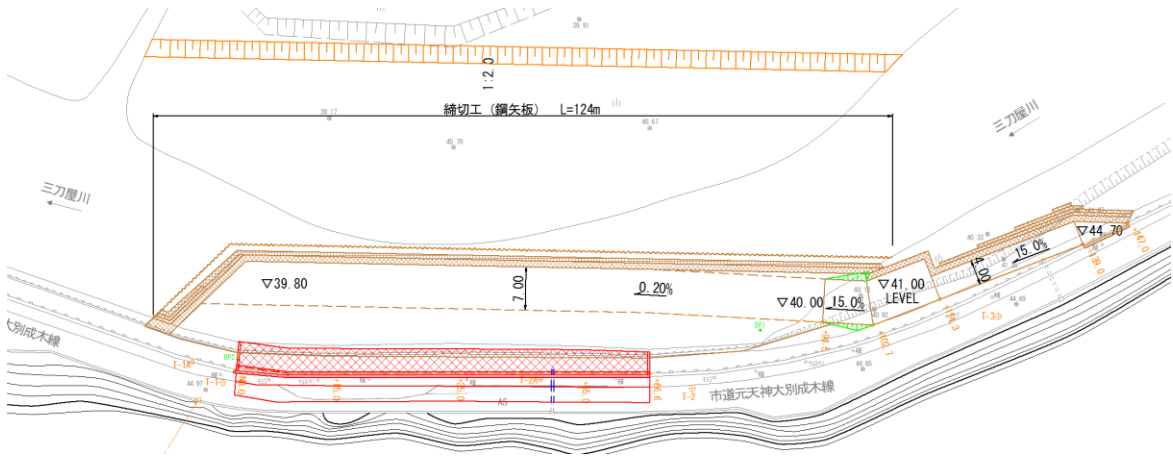
鋼矢板												
数量計算書												
測 点	単距離			材料長計算			打込・引抜長計算					
	上部 距離	下部 距離	平均 距離	長 さ	平均長さ	面 積	長 さ	平均長さ	面 積			
-18.2	0.00	0.00	0.00	7.50			5.80					
NO.0	18.20	18.20	18.20	7.50	7.500	136.50	5.80	5.800	105.56			
+ 15.0	15.00	15.00	15.00	8.00	7.750	116.25	6.10	5.950	89.25			
+ 35.0	20.00	20.00	20.00	8.00	8.000	160.00	6.50	6.300	126.00			
+ 55.0	20.00	20.00	20.00	8.50	8.250	165.00	6.80	6.650	133.00			
+ 66.6	11.60	11.60	11.60	8.50	8.500	98.60	7.10	6.950	80.62			
+ 94.5	28.50	28.50	28.50	9.00	8.750	249.38	7.10	7.100	202.35			
+ 102.7	5.90	5.90	5.90	9.00	9.000	53.10	7.10	7.100	41.89			
+ 109.5	4.80	4.80	4.80	9.00	9.000	43.20	7.10	7.100	34.08			
合 計	124.00	124.00	124.00			1022.03			812.75			

◆平均材料長＝ 1022.03 ÷ 124.00 ＝ 8.24

◆平均打込・引抜長＝ 812.75 ÷ 124.00 ＝ 6.55

鋼矢板数量計算書

Ⅲ型、リース



別紙計算書より平均材料長 8.24m
平均打込・引抜長 6.55m

延長 N=1式

[illegible]