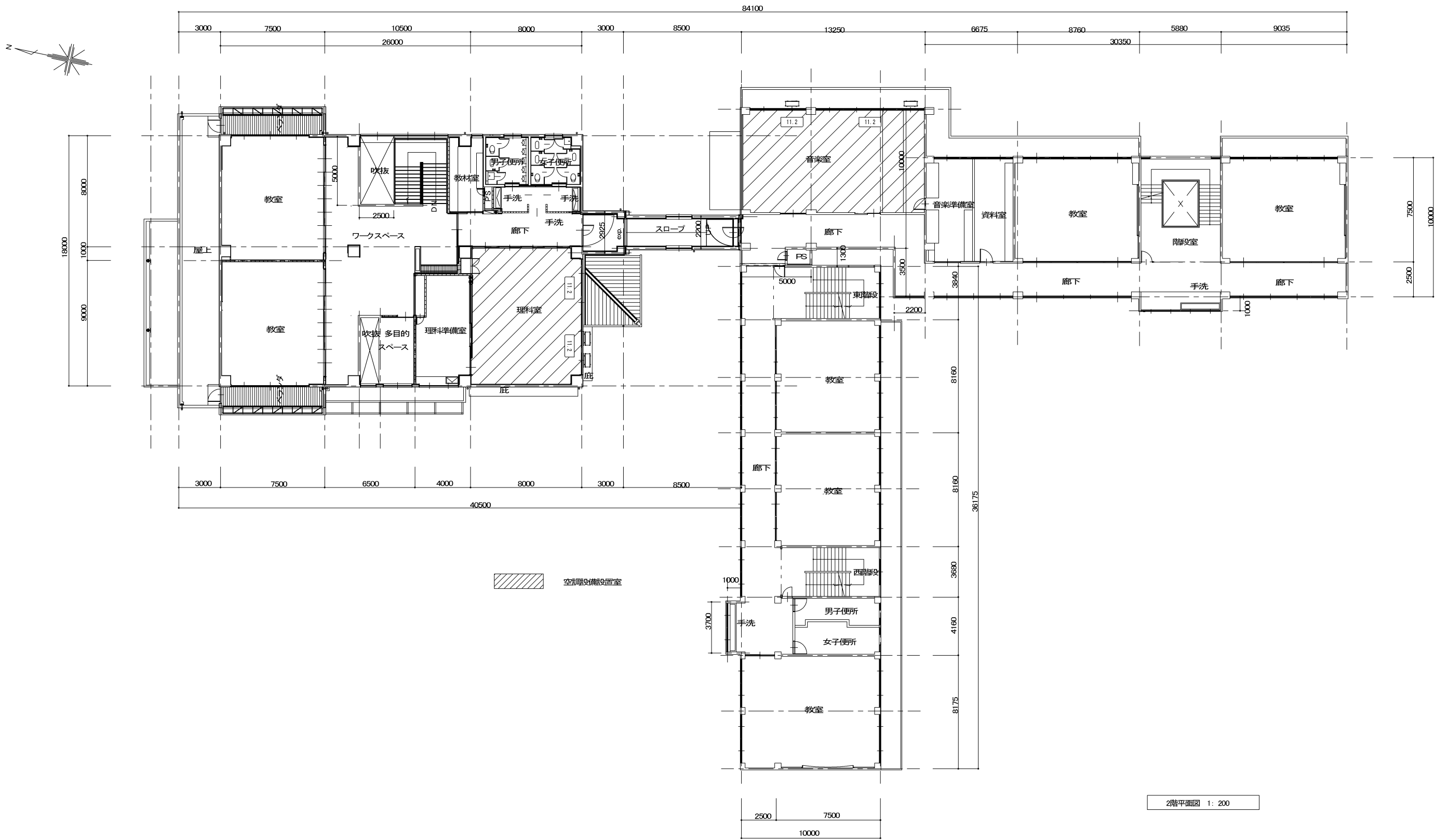


配置図 1 : 300

雲南市立小中学校（大東工区）特別教室空調整備（機械設備）工事

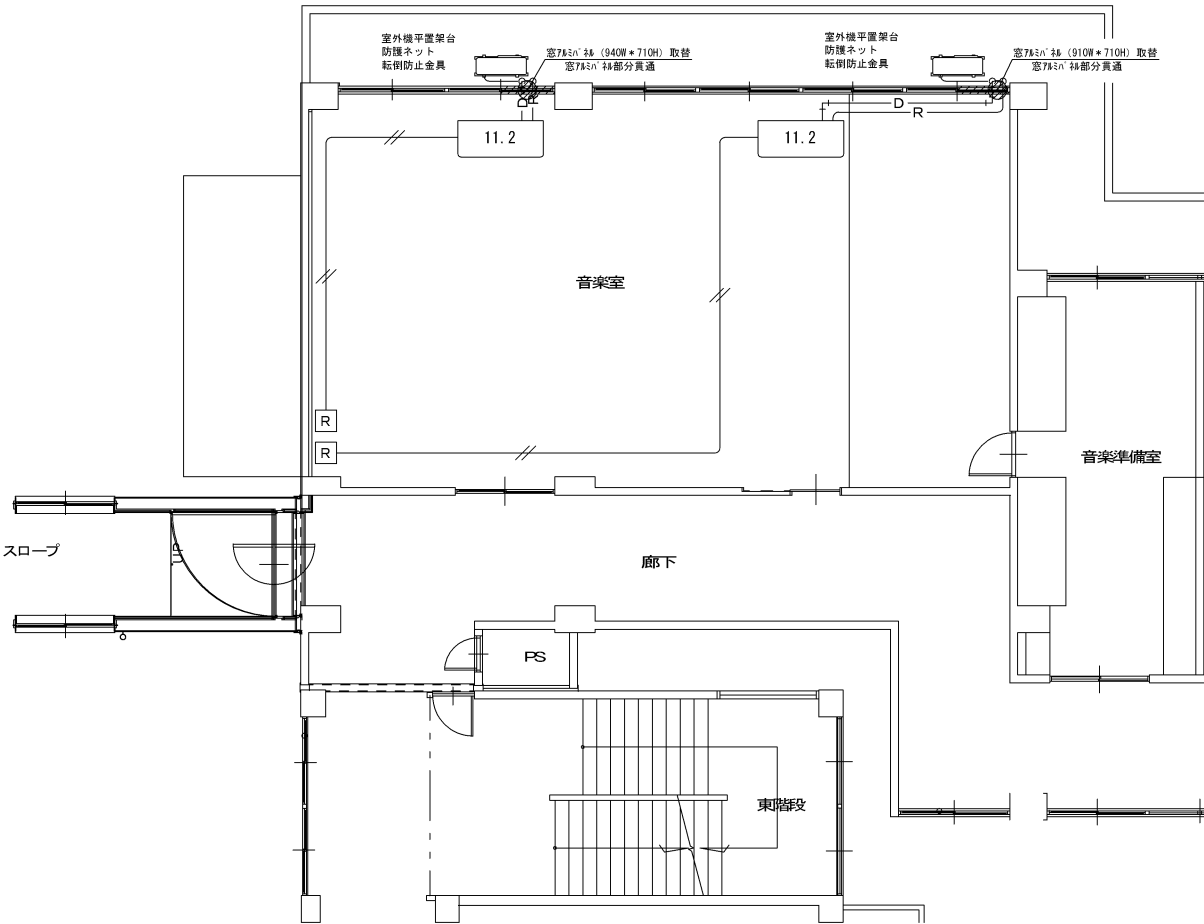
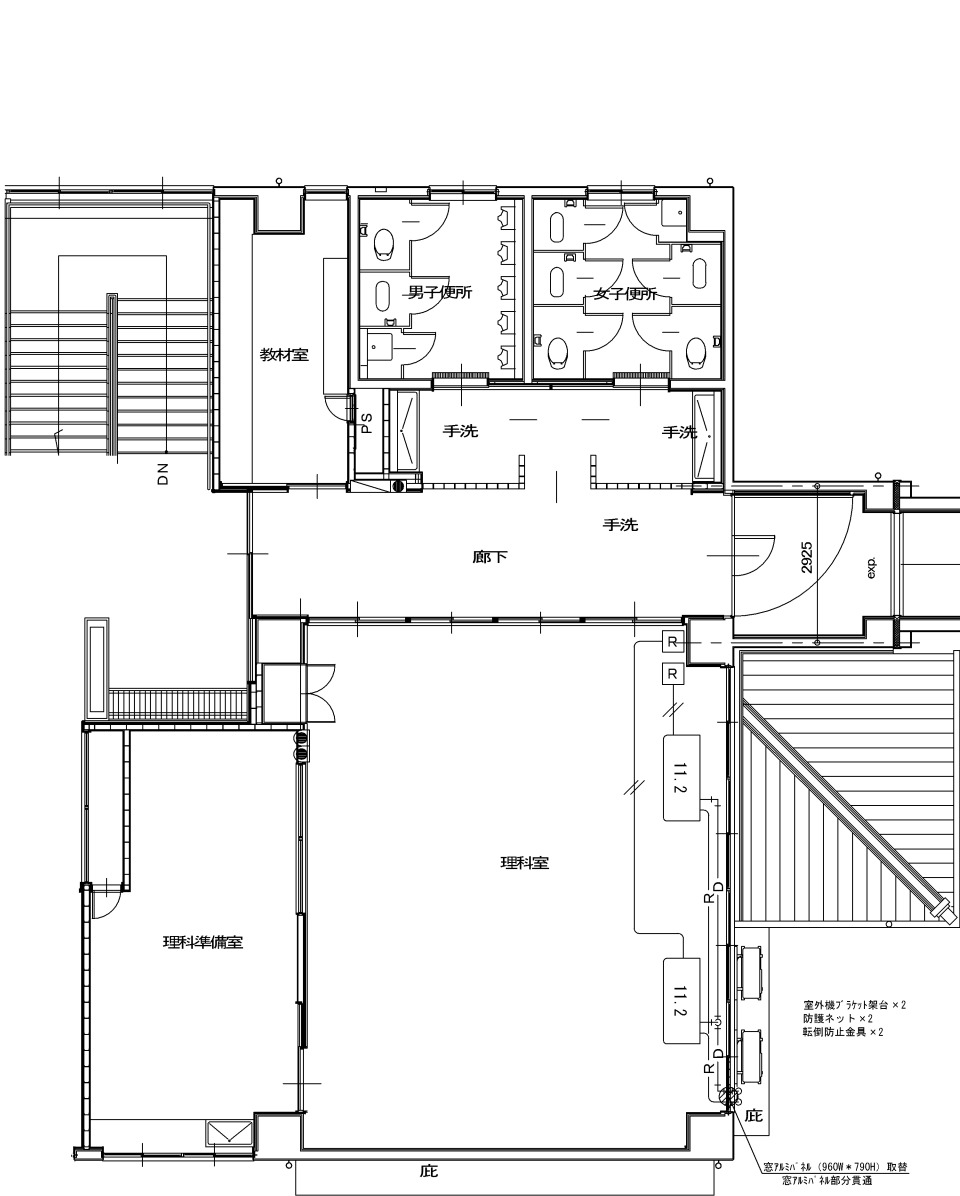
M-03 大東小学校 配置図 Scale 1 : 300



2階平面図 1: 200

T i t 雲南市立小中学校（大東工区）特別教室空調整備（機械設備）工事

N a m M-04 大東小学校 2階平面図 S c a l e 1 : 2 0 0



空調機器リスト

機器記号	機器名称	能力・仕様	数量	相	電圧	消費電力	付属品・その他	設置場所
ACP 3	パッケージエアコン	天吊形 グリーン購入法調達基準適合品 ※冷媒ガス：R32	4	3	200	冷：2.72kW	液晶ワイヤードリモコン	2階（理科室）
		冷房能力：10.0(4.8～11.2)KW 暖房能力：11.2(5.1～14.0)KW				暖：2.70kW	銅製壁ブacket架台(溶融7mmメッキ仕上)	2階（音楽室）
		電動機出力（室内） F：0.15kW				暖（低温）：4.35kW	銅製平置架台(溶融7mmメッキ仕上H=300)	
		（室外） F：0.211kW					転倒防止金具(2個セット)	
		参考品番 SZRH112BC					室外機防護ネット	

冷媒配管サイズ表

	ガス管	液管	備考
①	φ15.9	φ9.5	液管、気管の保温厚さは10mmとする

特記事項

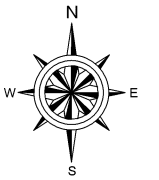
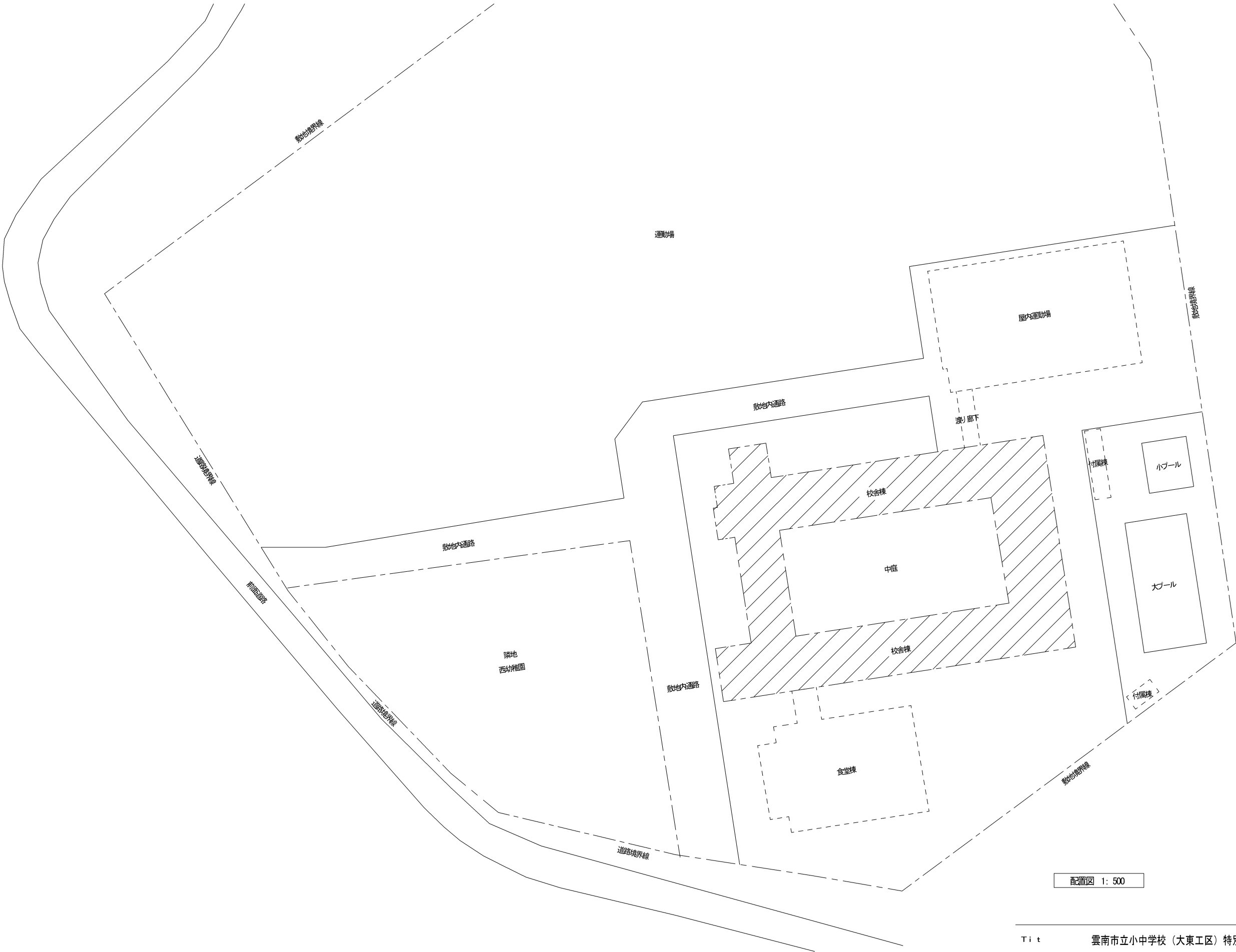
- * 屋内外共露出配管とする（化粧カバー取付）
- * 既設サッシ窓寸法調査の上、アルミパネルに取替を行うこととする。
- * リモコン用配管（ボックス共）、配線は別途電気工事とする。
- * 各教室のリモコン設置位置については学校と協議の上決定する。。

凡例

- R ワイヤードリモコン
- アルミパネル貫通部
- アルミパネル（ガラス取替）部分

Tit 雲南市立小中学校（大東工区）特別教室空調整備（機械設備）工事

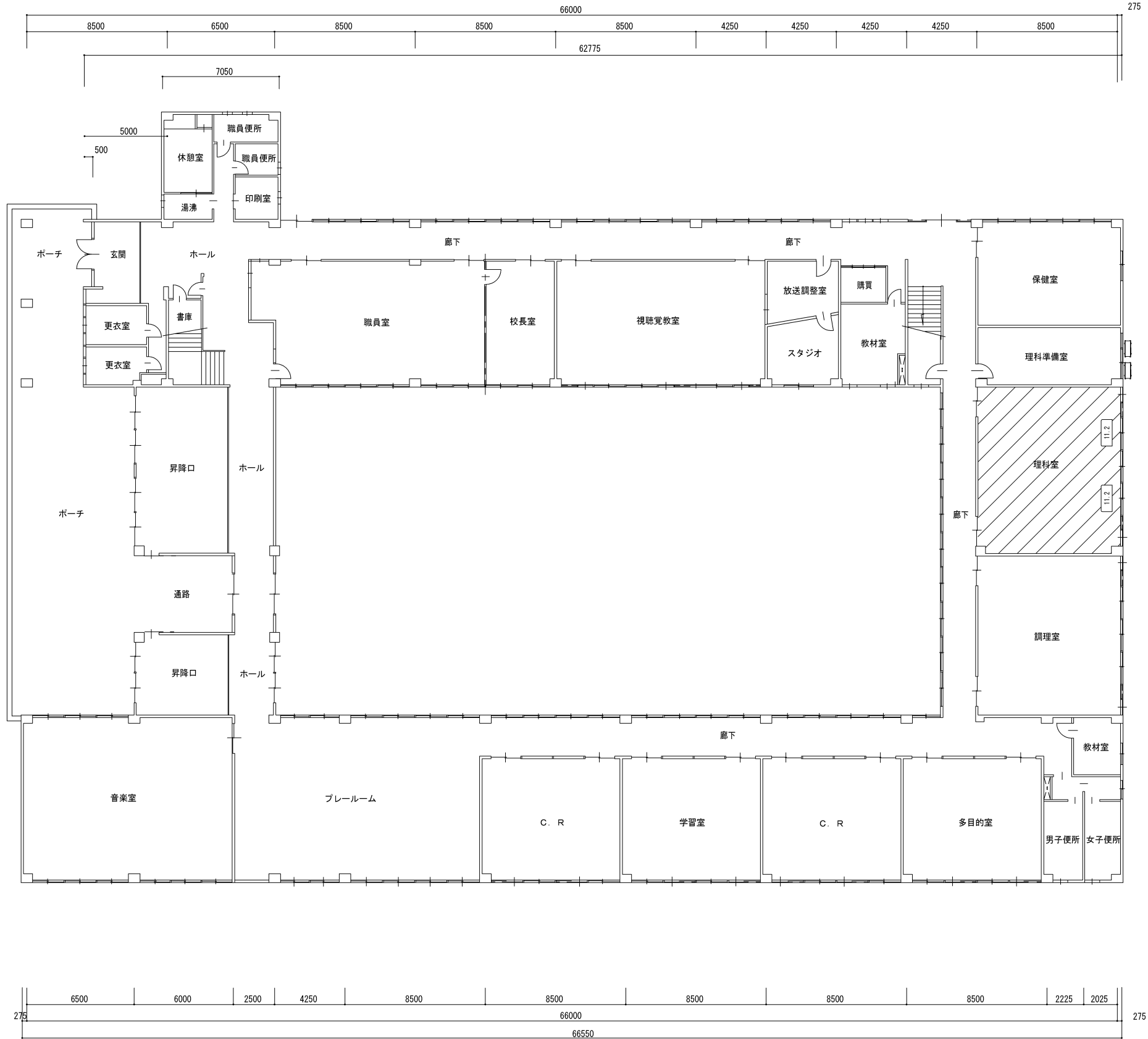
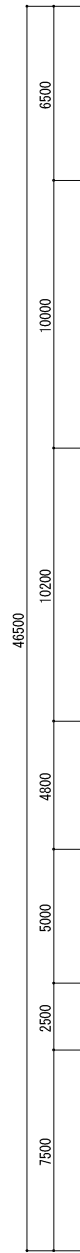
Nam M-05 大東小学校 詳細図 Scale 1：100



配置図 1: 500

T i t 雲南市立小中学校（大東工区）特別教室空調整備（機械設備）工事

N a m M-06 西小学校 配置図 S c a l e 1 : 5 0 0

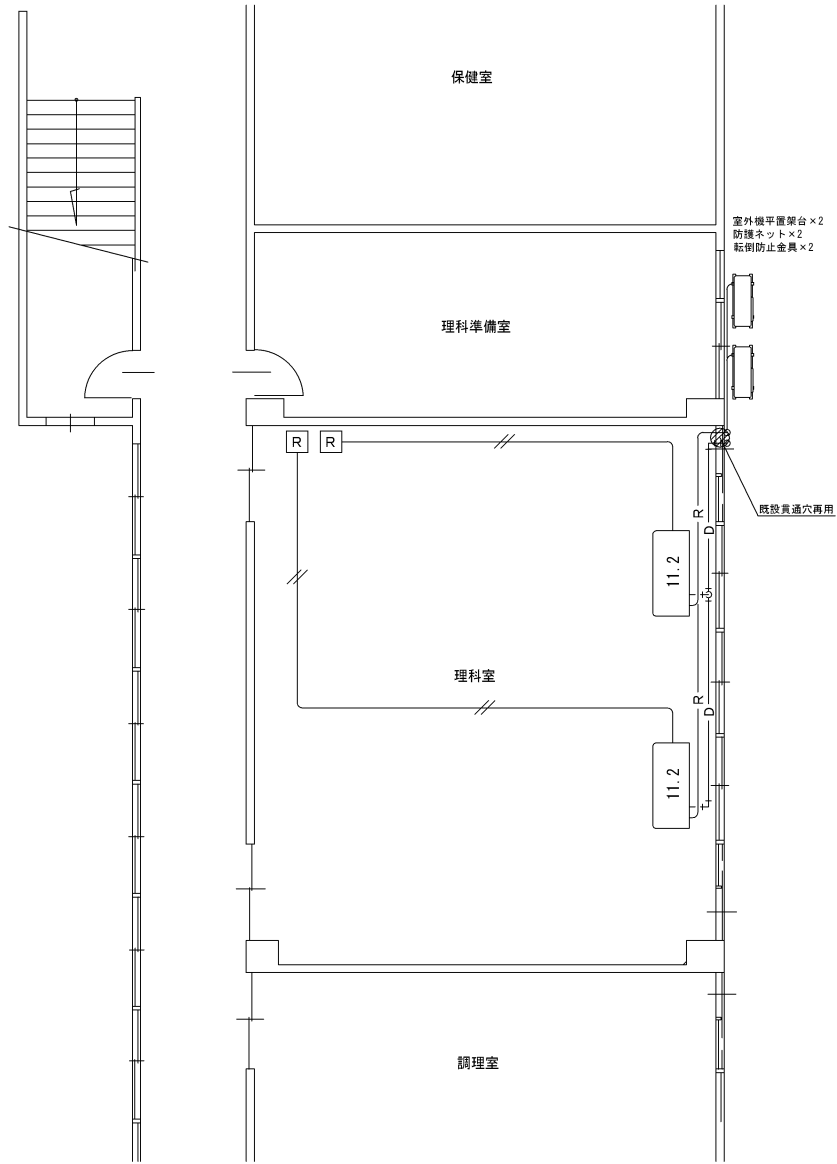


空調設備設置室

1階平面図 1: 200

T i t 雲南市立小中学校（大東工区）特別教室空調整備（機械設備）工事

N a m M-07 西小学校 1階平面図 S c a l e 1 : 2 0 0



空調機器リスト

機器記号	機器名称	能力仕様	数量	相	電圧	消費電力	付属品・その他	設置場所
ACP 3	パッケージエアコン	天吊形 グリーン購入法調達基準適合品 ※冷媒ガス：R32	2	3	200	冷：2.72kW	液晶ワイヤードリモコン	1階（視聴覚室）
		冷房能力：10.0(4.8～11.2)KW 暖房能力：11.2(5.1～14.0)KW				暖：2.70kW	鋼製平置架台(溶融アモック仕上H=300)	1階（理科室）
		電動機出力（室内） F：0.15kW				暖（低温）：4.35kW	転倒防止金具(2個セット)	
		（室外） F：0.211kW					室外機防護ネット	
		参考品番 SZRH112BC						

冷媒配管サイズ表

	ガス管	液管	備考
①	φ15.9	φ9.5	液管、気管の保温厚さは10mmとする

特記事項

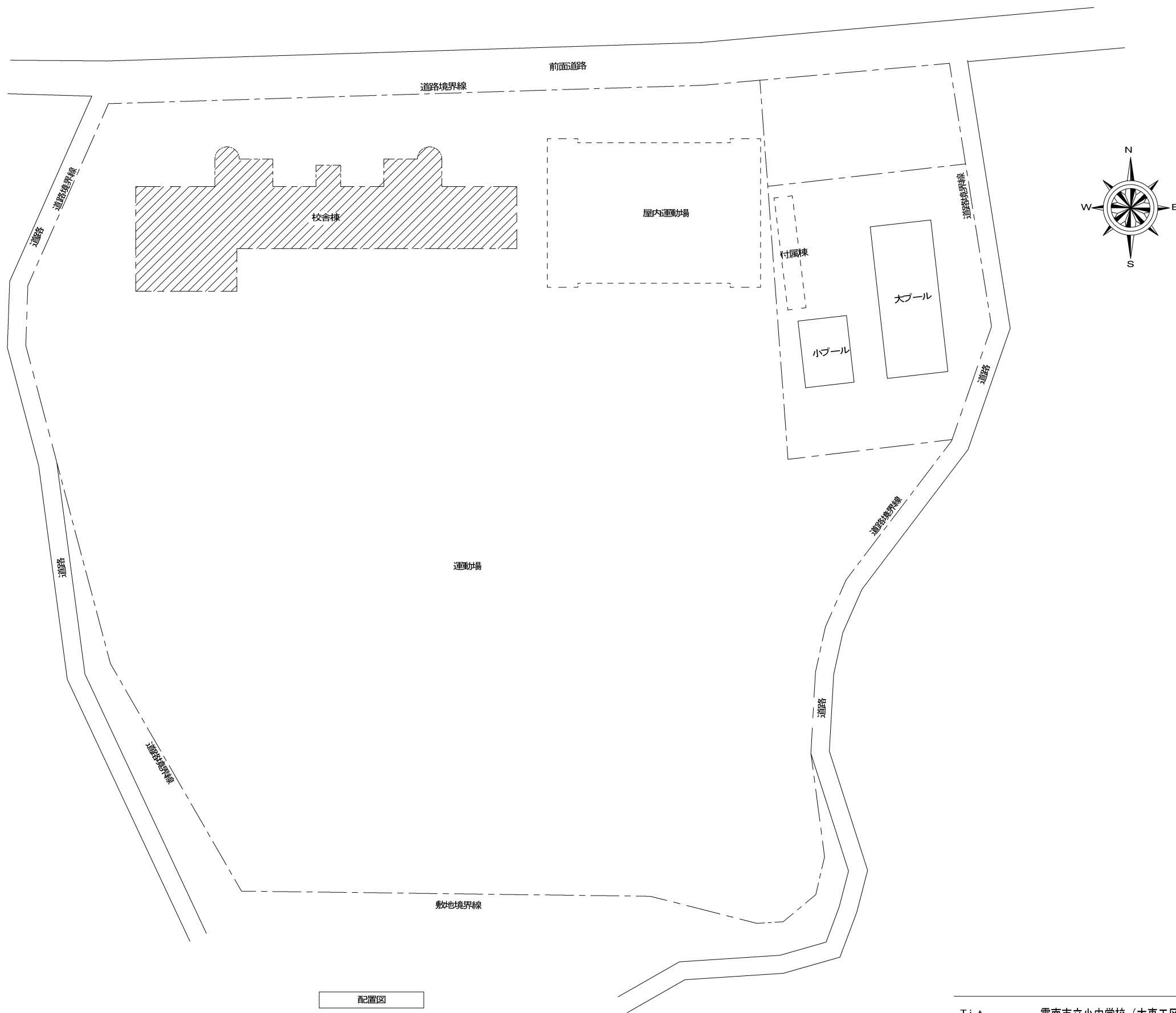
- *屋内外共露出配管とする（化粧カバー取付）
- *既設サッシ窓寸法調査の上、アルミパネルに取替を行うこととする。
- *リモコン用配管（ボックス共）、配線は別途電気工事とする。
- *各教室のリモコン設置位置については学校と協議の上決定する。。

凡例

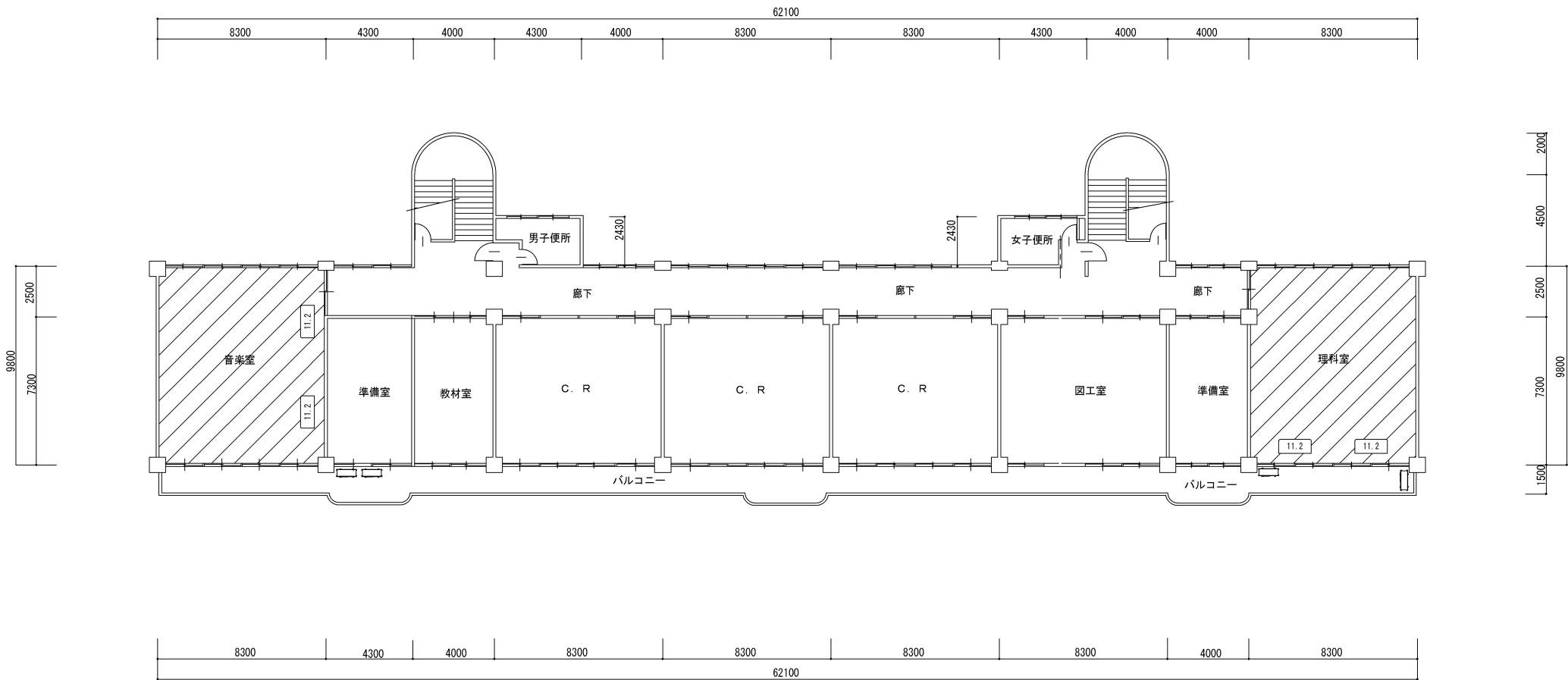
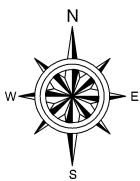
- R ワイヤードリモコン
- ⊗ アルミパネル貫通部
- //// アルミパネル（ガラス取替）部分

T i t 雲南市立小中学校（大東工区）特別教室空調整備（機械設備）工事

N a m M-08 西小学校 詳細図 S c a l e 1：100



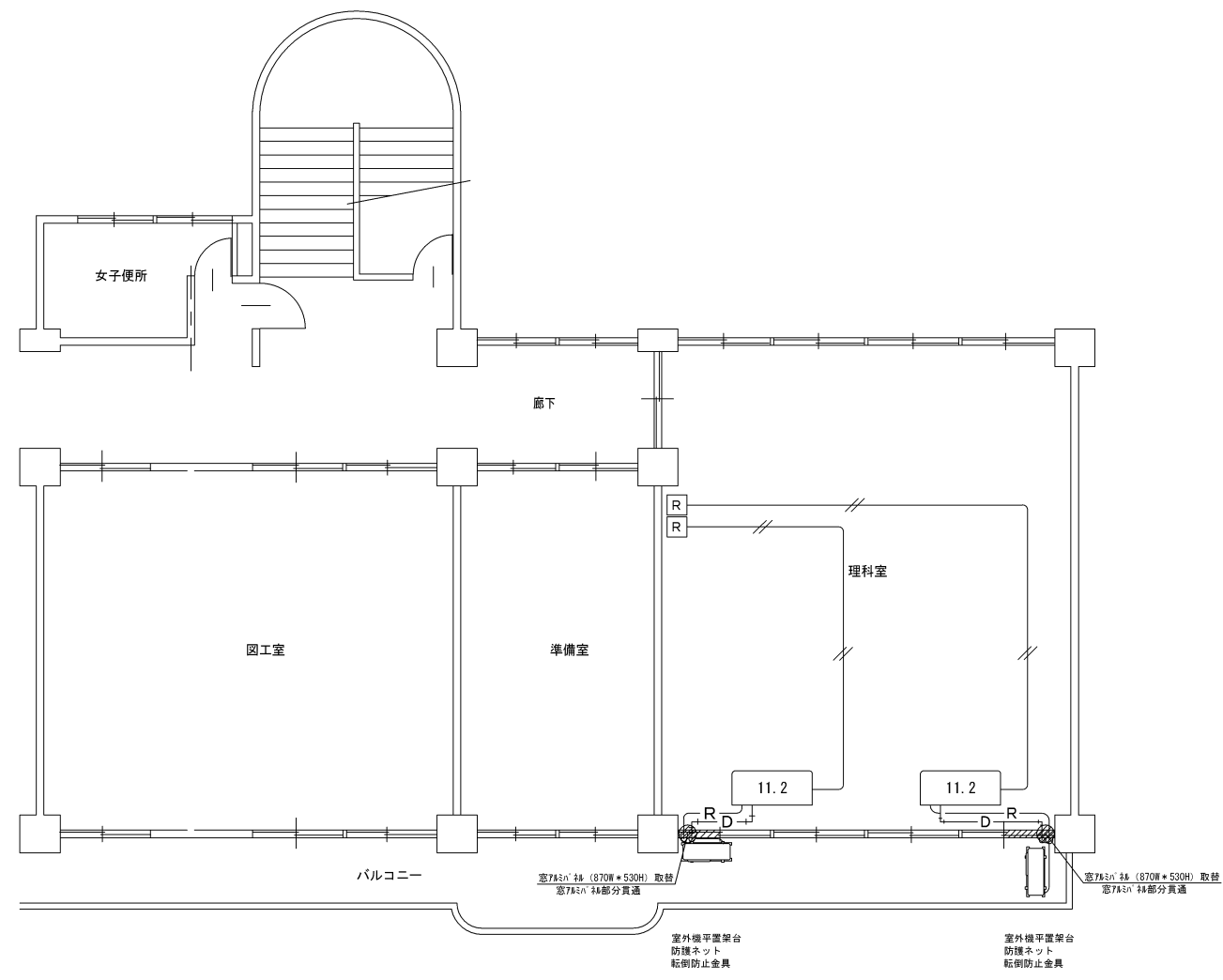
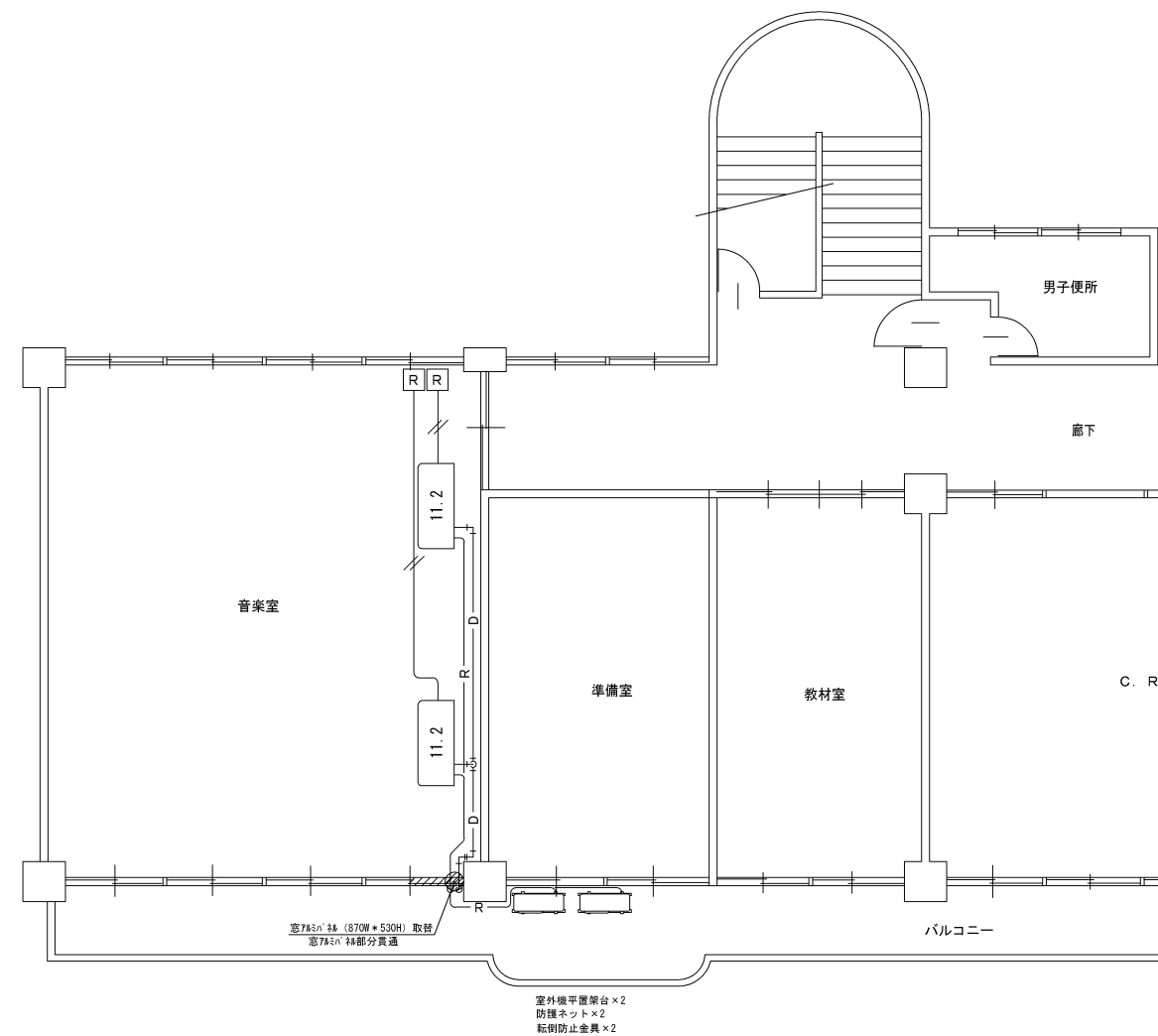
T i t		雲南市立小中学校（大東工区）特別教室空調整備（機械設備）工事			
N a m		M-09 佐世小学校	配置図	Scale	Noscale



3階平面図 1 : 2 0 0

T i t 雲南市立小中学校（大東工区）特別教室空調整備（機械設備）工事

N a m M-10 佐世小学校 3階平面図 S c a l e 1 : 2 0 0



空調機器リスト

機器記号	機器名称	能 力 ・ 仕 様	数量	相	電圧	消費電力	付属品・その他	設 置 場 所
ACP 3	パッケージエアコン	天吊形 グリーン購入法調達基準適合品 ※冷媒ガス：R32	4	3	200	冷：2.72kW	液晶ワイヤードリモコン	3階（理科室）
		冷房能力：10.0(4.8～11.2)KW 暖房能力：11.2(5.1～14.0)KW				暖：2.70kW	銅製平置架台(溶融アモック仕上H=300)	3階（音楽室）
		電動機出力（室内） F：0.15kW				暖（低温）：4.35kW	転倒防止金具(2個セット)	
		（室外） F：0.211kW					室外機防護ネット	
		参考品番 SZRH112BC						

冷媒配管サイズ表

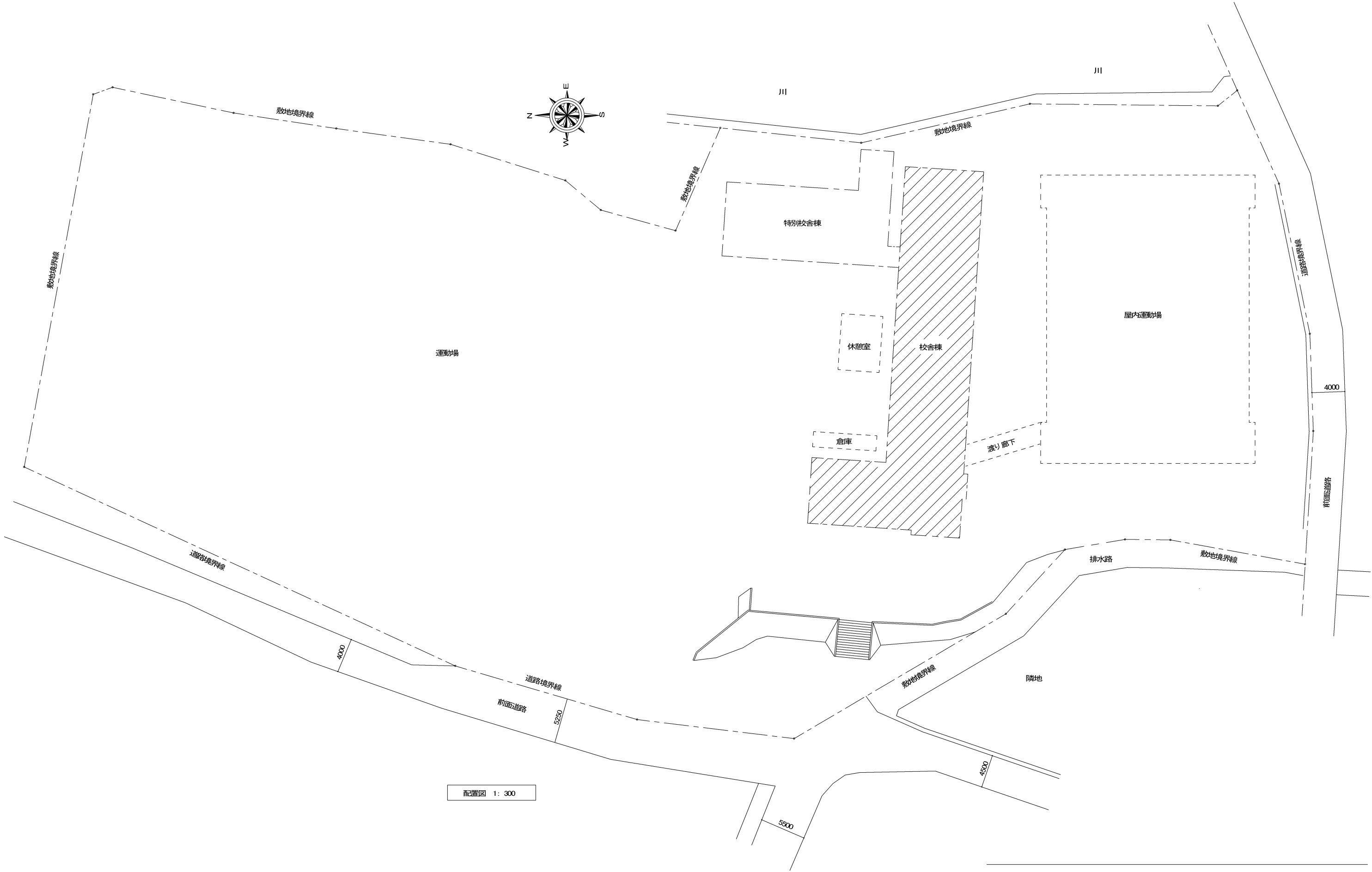
	ガ ス 管	液 管	備 考
①	φ15.9	φ9.5	液管、気管の保温厚さは10mmとする

特記事項

- * 屋内外共露出配管とする（化粧カバー取付）
- * 既設サッシ窓寸法調査の上、アルミパネルに取替を行うこととする。
- * リモコン用配管（ボックス共）、配線は別途電気工事とする。
- * 各教室のリモコン設置位置については学校と協議の上決定する。。

凡例

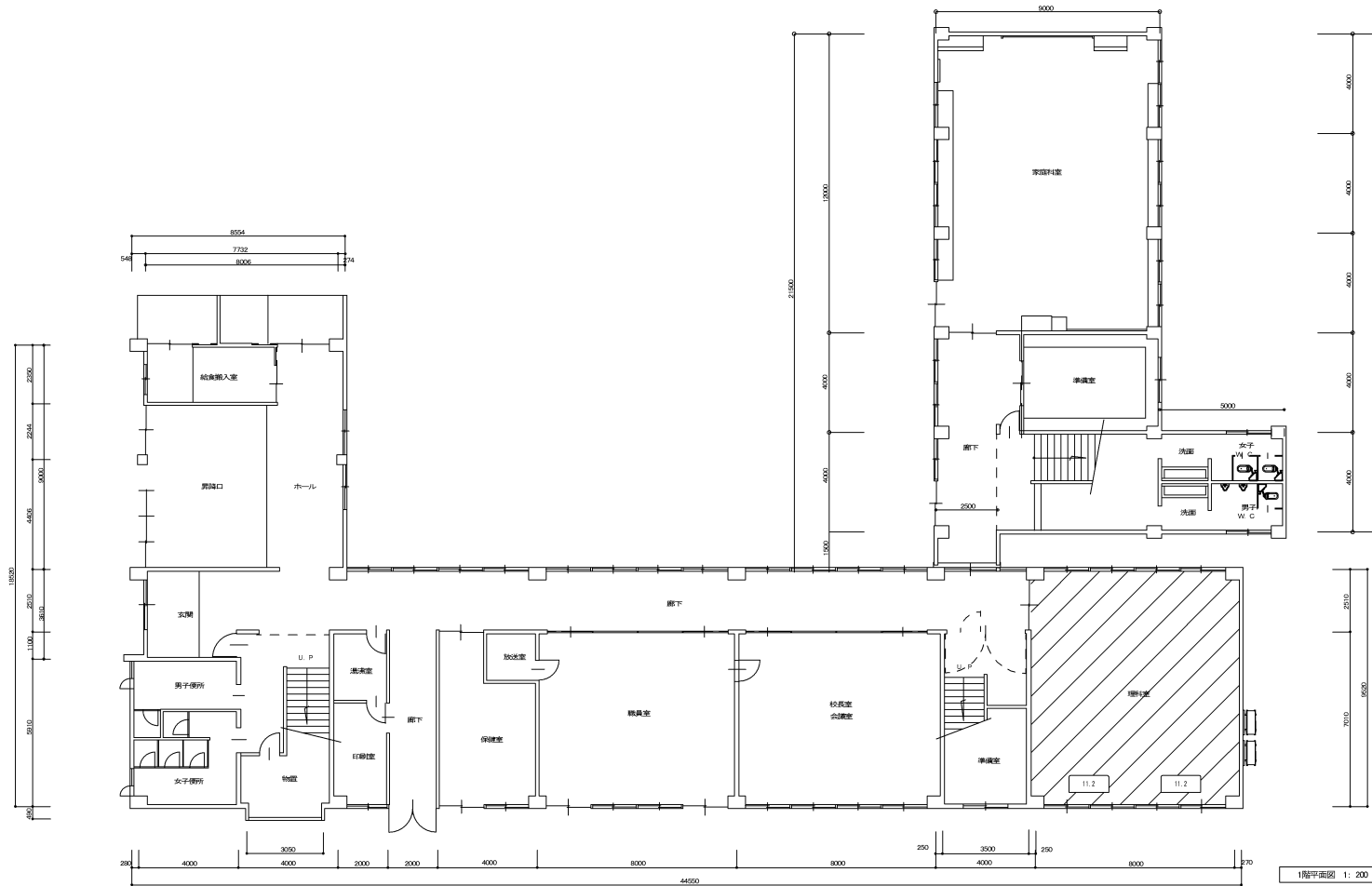
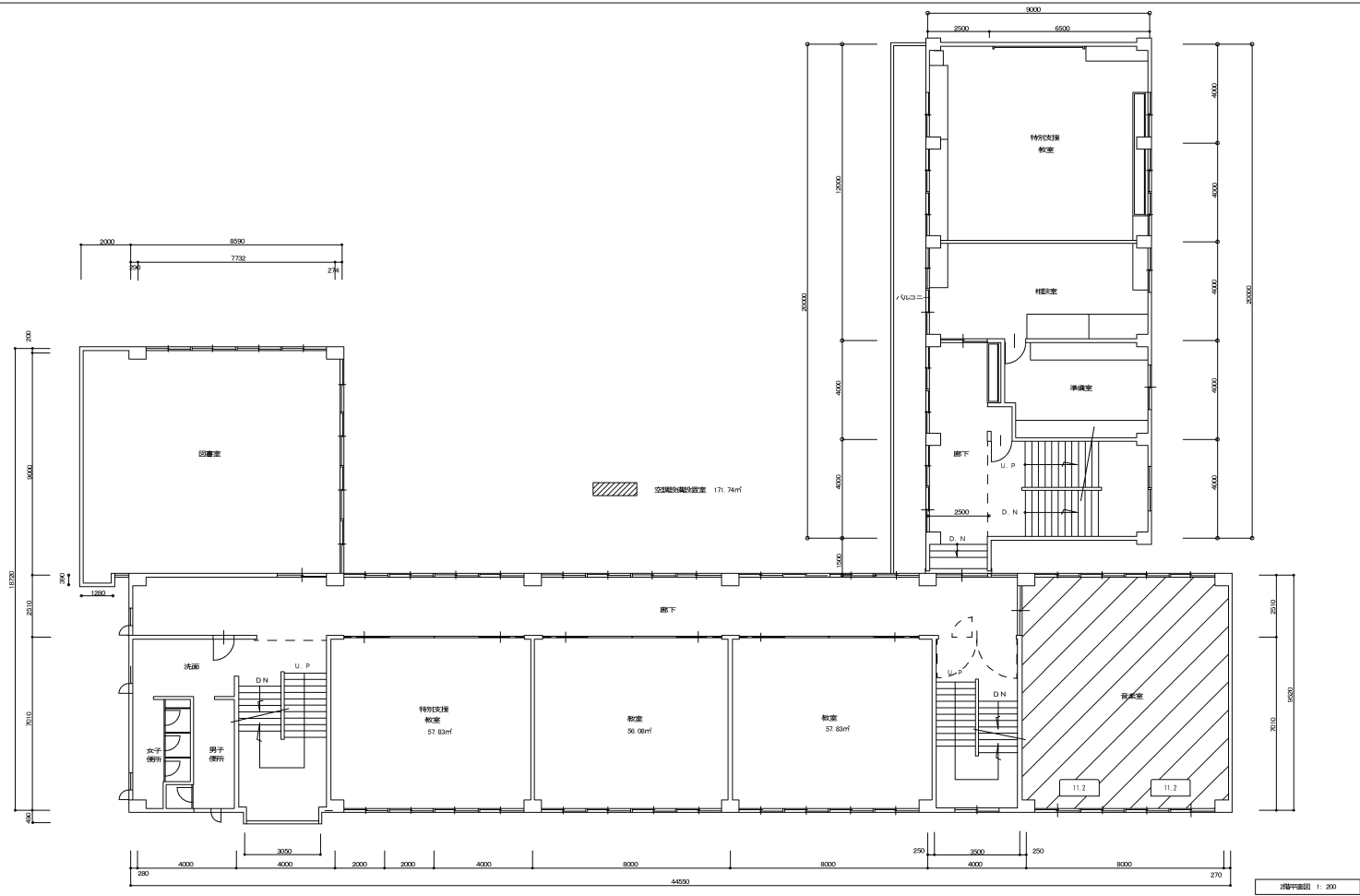
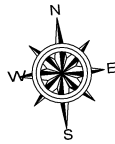
- R ワイヤードリモコン
- アルミパネル貫通部
- アルミパネル（ガラス取替）部分



西己置図 1: 300

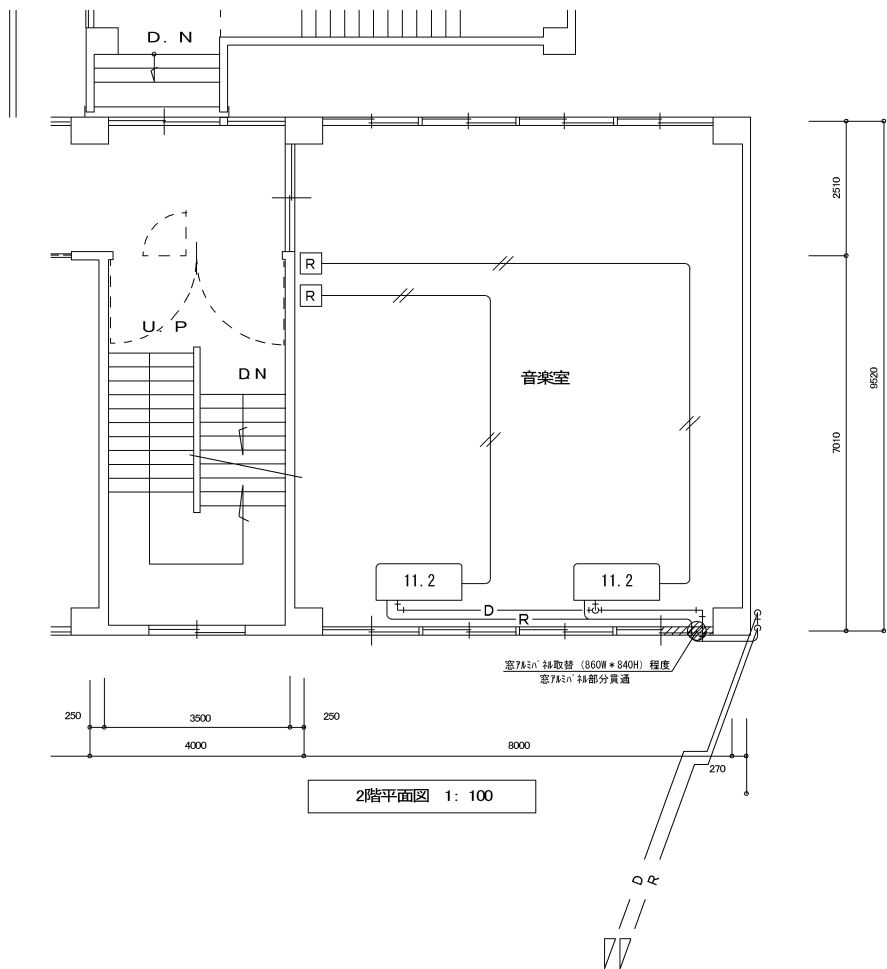
T i t 雲南市立小中学校（大東工区）特別教室空調整備（機械設備）工事

N a m M-12 阿用小学校 配置図 S c a l e 1 : 3 0 0

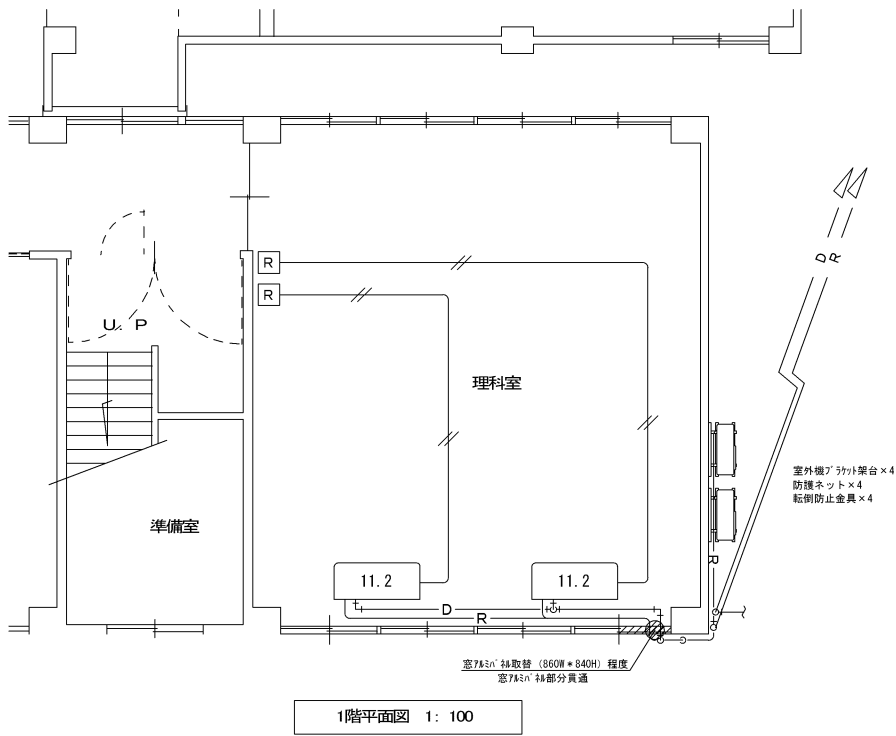


T i t 雲南市立小中学校（大東工区）特別教室空調整備（機械設備）工事

N a m M-13 阿用小学校 1.2階平面図 S c a l e 1 : 2 0 0



2階平面図 1: 100



1階平面図 1: 100

空調機器リスト

機器記号	機器名称	能力・仕様	数量	相	電圧	消費電力	付属品・その他	設置場所
ACP 3	パッケージエアコン	天吊形 グリーン購入法調達基準適合品 ※冷媒ガス：R32	4	3	200	冷：2.72kW	液晶ワイヤードリモコン	1階（理科室）
		冷房能力：10.0(4.8～11.2)KW 暖房能力：11.2(5.1～14.0)KW				暖：2.70kW	銅製壁ブラケット架台(溶融アノード仕上)	2階（音楽室）
		電動機出力（室内） F：0.15kW				暖（低温）：4.35kW	転倒防止金具(2個セット)	
		（室外） F：0.211kW					室外機防護ネット	
		参考品番 SZRH112BC						

冷媒配管サイズ表

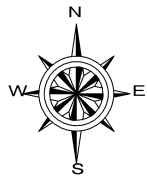
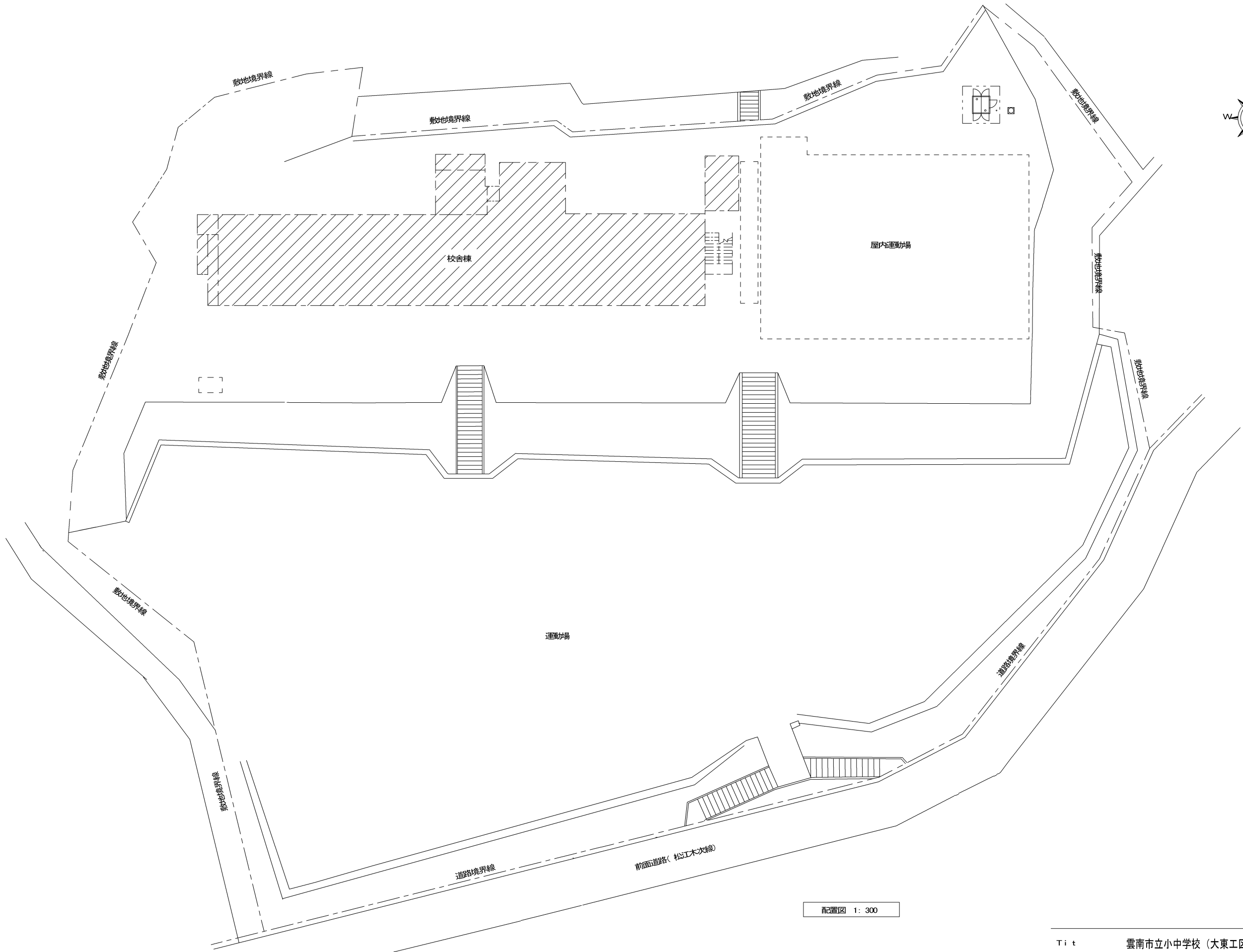
	ガス管	液管	備考
①	φ15.9	φ9.5	液管、気管の保温厚さは10mmとする

特記事項

- *屋内外共露出配管とする（化粧カバー取付）
- *既設サッシ窓寸法調査の上、アルミパネルに取替を行うこととする。
- *リモコン用配管（ボックス共）、配線は別途電気工事とする。
- *各教室のリモコン設置位置については学校と協議の上決定する。。

凡例

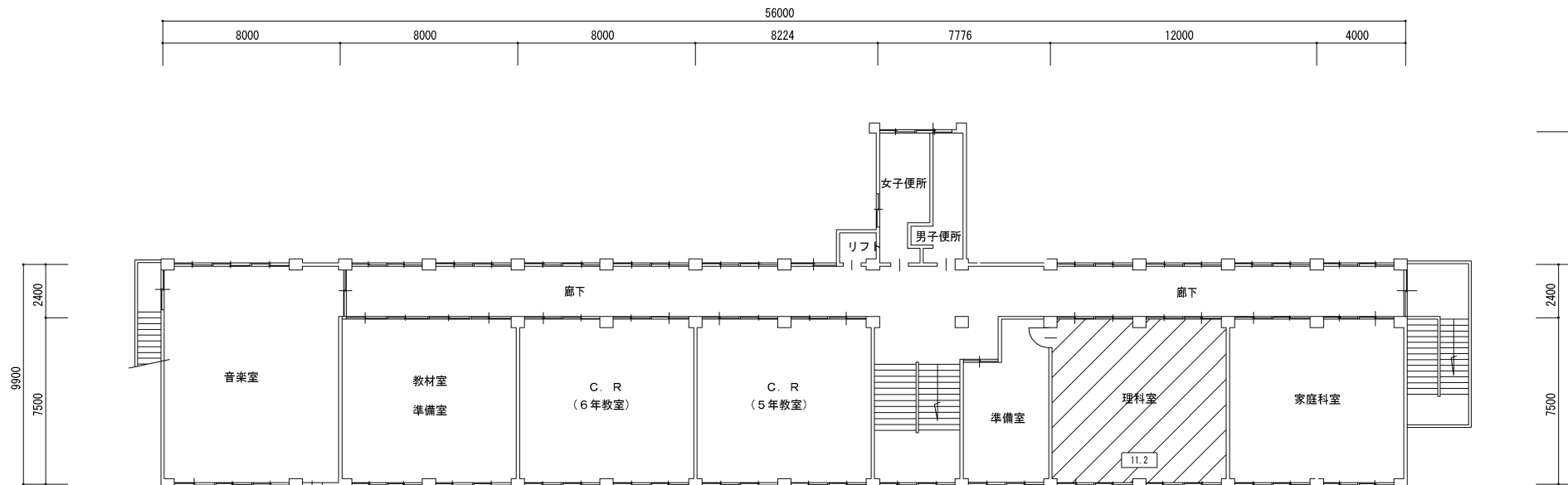
- R ワイヤードリモコン
- アルミパネル貫通部
- アルミパネル（ガラス取替）部分



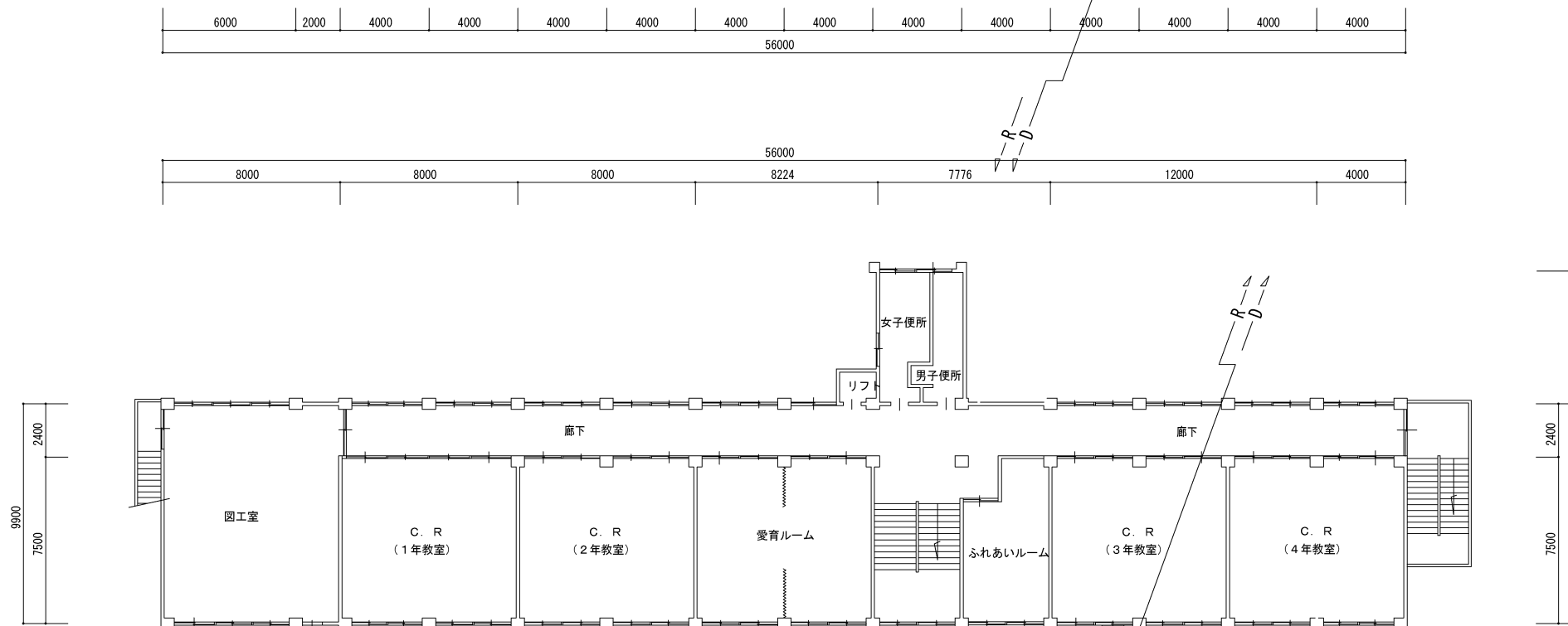
配置図 1: 300

T i t 雲南市立小中学校（大東工区）特別教室空調整備（機械設備）工事

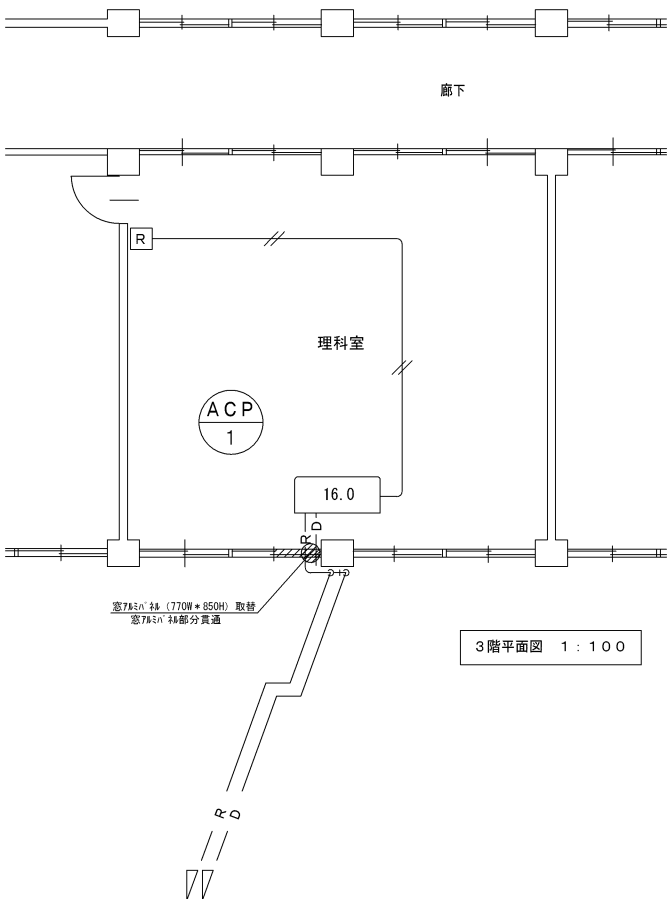
N a m M-15 海潮小学校 配置図 S c a l e 1 : 3 0 0



3階平面図 1 : 2 0 0



2階平面図 1 : 2 0 0



空調機器リスト

機器記号	機器名称	能カ仕様	数量	相	電圧	消費電力	付属品・その他	設置場所
ACP 1	パッケージエアコン	天吊形 グリーン購入法調達基準適合品 ※冷媒ガス：R32	1	3	200	冷：5.38kW	液晶ワイヤードリモコン	3階（理科室）
		冷房能力：14.0(6.3～16.0)KW 暖房能力：16.0(7.2～20.0)KW				暖：4.65kW	鋼製壁ブラケット架台(溶融アノード仕上)	
		電動機出力（室内） F：0.15kW				暖（低温）：7.10kW	転倒防止金具(2個セット)	
		（室外） F：0.211kW					室外機防護ネット	
		参考品番 SZRH160BC						

冷媒配管サイズ表

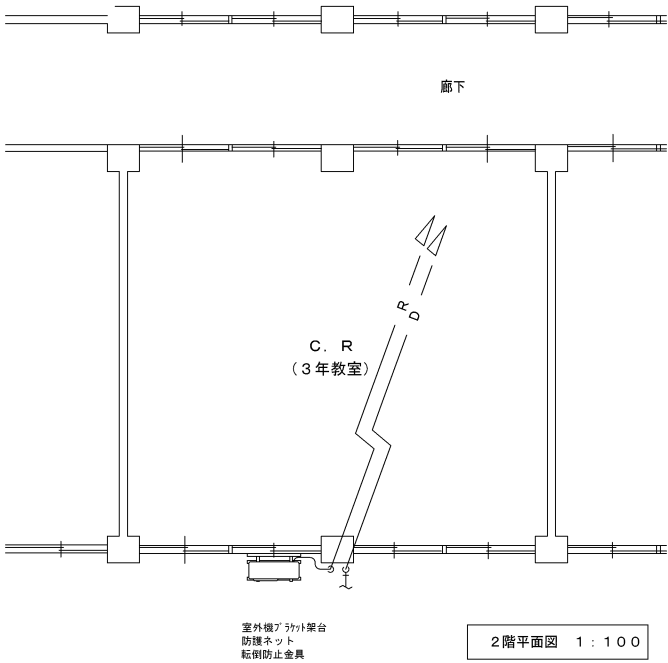
	ガス管	液管	備考
①	φ15.9	φ9.5	液管、気管の保温厚さは10mmとする

特記事項

- *屋内外共露出配管とする（化粧カバー取付）
- *既設サッシ窓寸法調査の上、アルミパネルに取替を行うこととする。
- *リモコン用配管（ボックス共）、配線は別途電気工事とする。
- *各教室のリモコン設置位置については学校と協議の上決定する。。

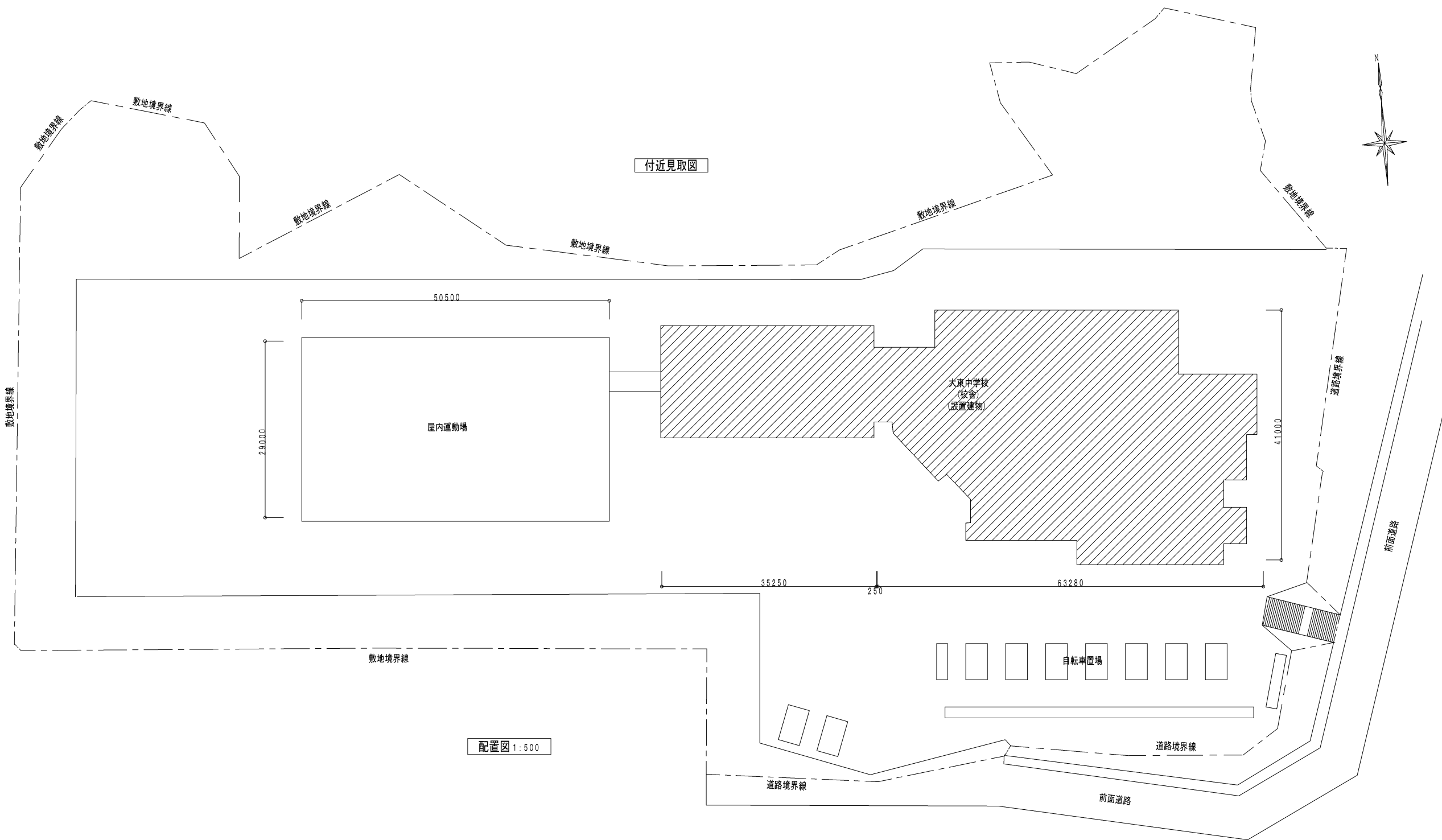
凡例

- R ワイヤードリモコン
- アルミパネル貫通部
- アルミパネル（ガラス取替）部分

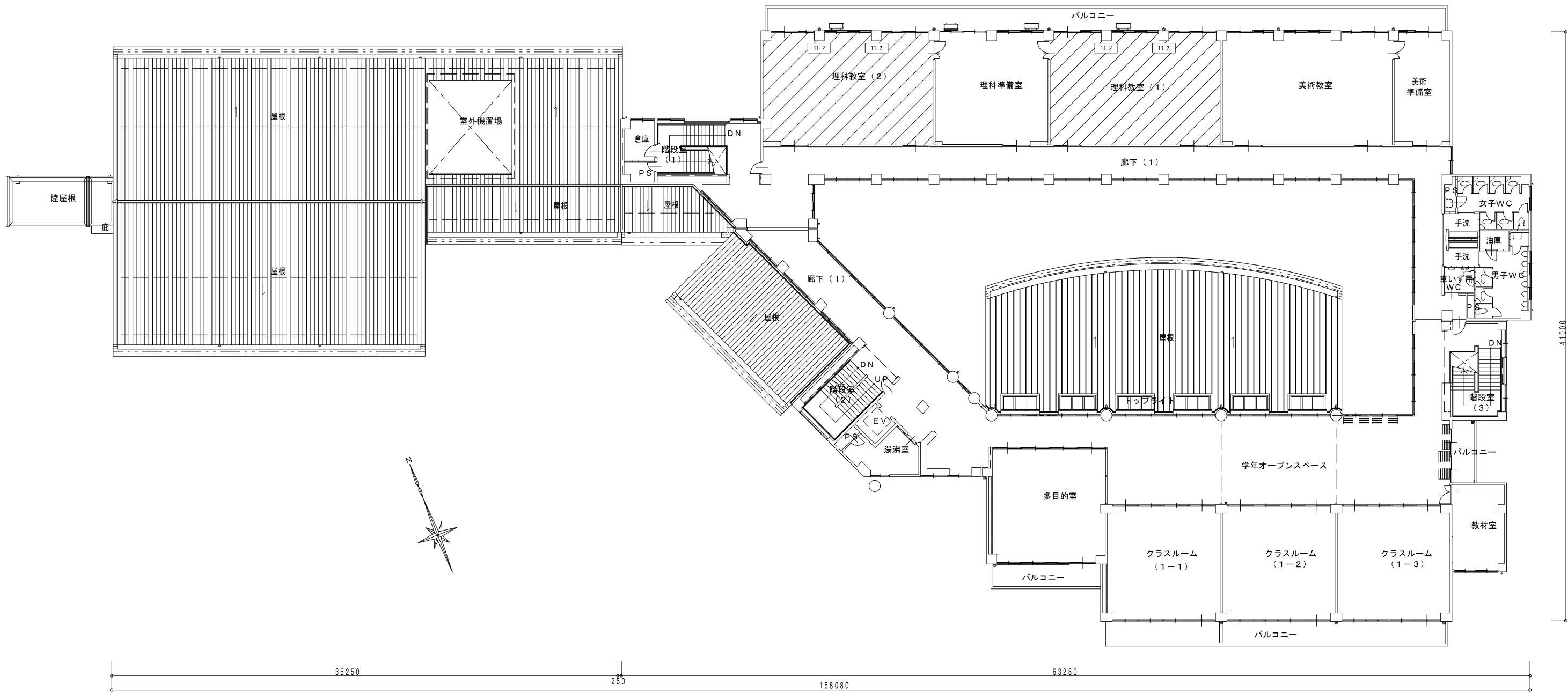


T i t 雲南市立小中学校（大東工区）特別教室空調整備（機械設備）工事

N a m M-17 海潮小学校 詳細図 S c a l e 1：100



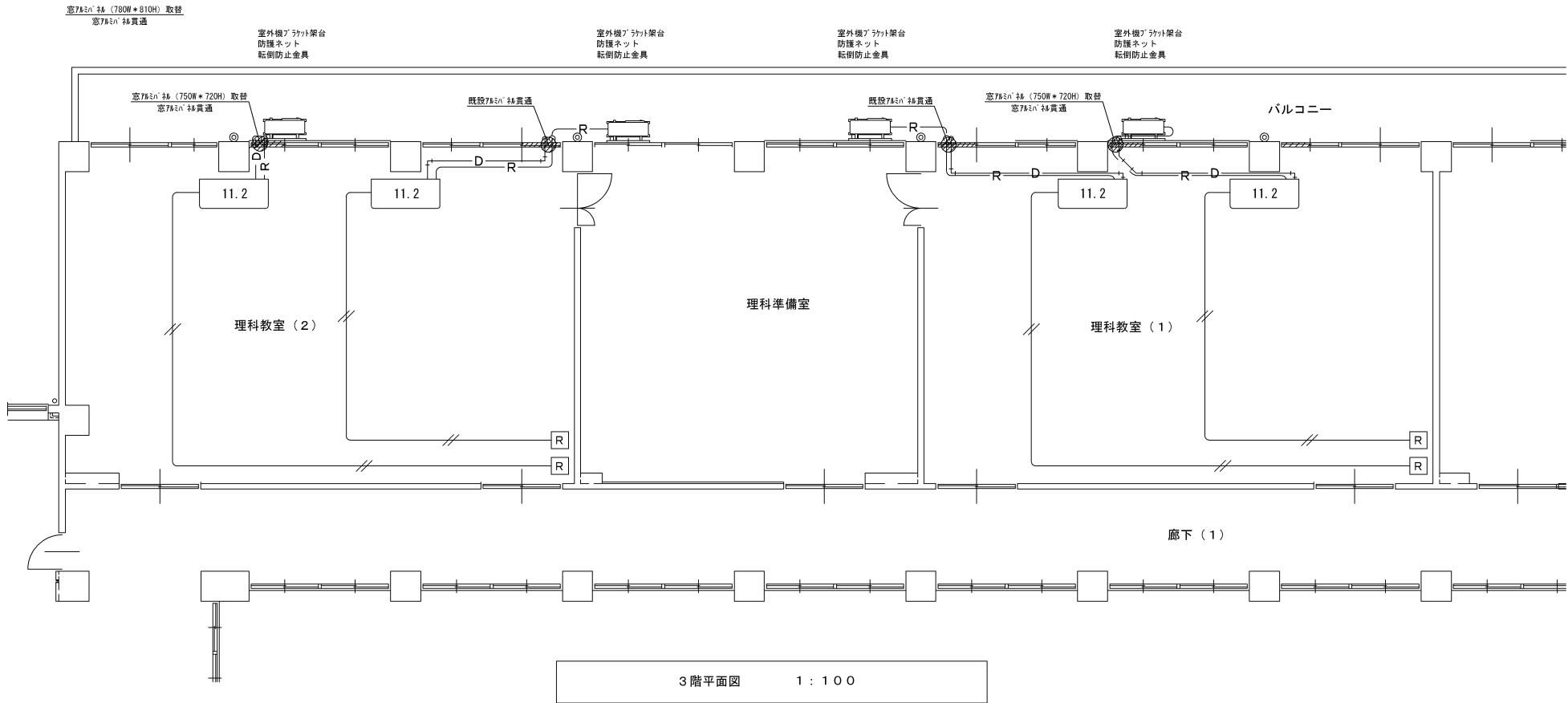
T i t		雲南市立小中学校（大東工区）特別教室空調整備（機械設備）工事		
N a m		M-18 大東中学校 配置図	Scale	1 : 5 0 0



3階平面図 1:200

T i t 雲南市立小中学校（大東工区）特別教室空調整備（機械設備）工事

N a m M-19 大東中 3階平面図 S c a l e 1:200



冷媒配管サイズ表

	ガス管	液管	備考
①	φ15.9	φ9.5	液管、気管の保温厚さは10mmとする

空調機器リスト

機器記号	機器名称	能力・仕様	数量	相	電圧	消費電力	付属品・その他	設置場所
<div>ACP</div> 3	パッケージエアコン	天吊形 グリーン購入法調達基準適合品	4	3	200	冷：2.72kW	液晶ワイヤードリモコン	3階（理科室(1)）
		冷房能力：10.0(4.8～11.2)KW 暖房能力：11.2(5.1～14.0)KW				暖：2.70kW	銅製平置架台（溶融7インチ仕様上H=300）	3階（理科室(2)）
		電動機出力（室内） F：0.15kW				暖（低温）：4.35kW	転倒防止金具（2個セット）	
		（室外） F：0.211kW					室外機防護ネット	
		参考品番 SZRH112BC						

特記事項

- * 屋内共露出配管とする（化粧カバー取付）
- * 既設サッシ窓寸法調査の上、アルミパネルに取替を行うこととする。
- * リモコン用配管（ボックス共）、配線は別途電気工事とする。
- * 各教室のリモコン設置位置については学校と協議の上決定する。。

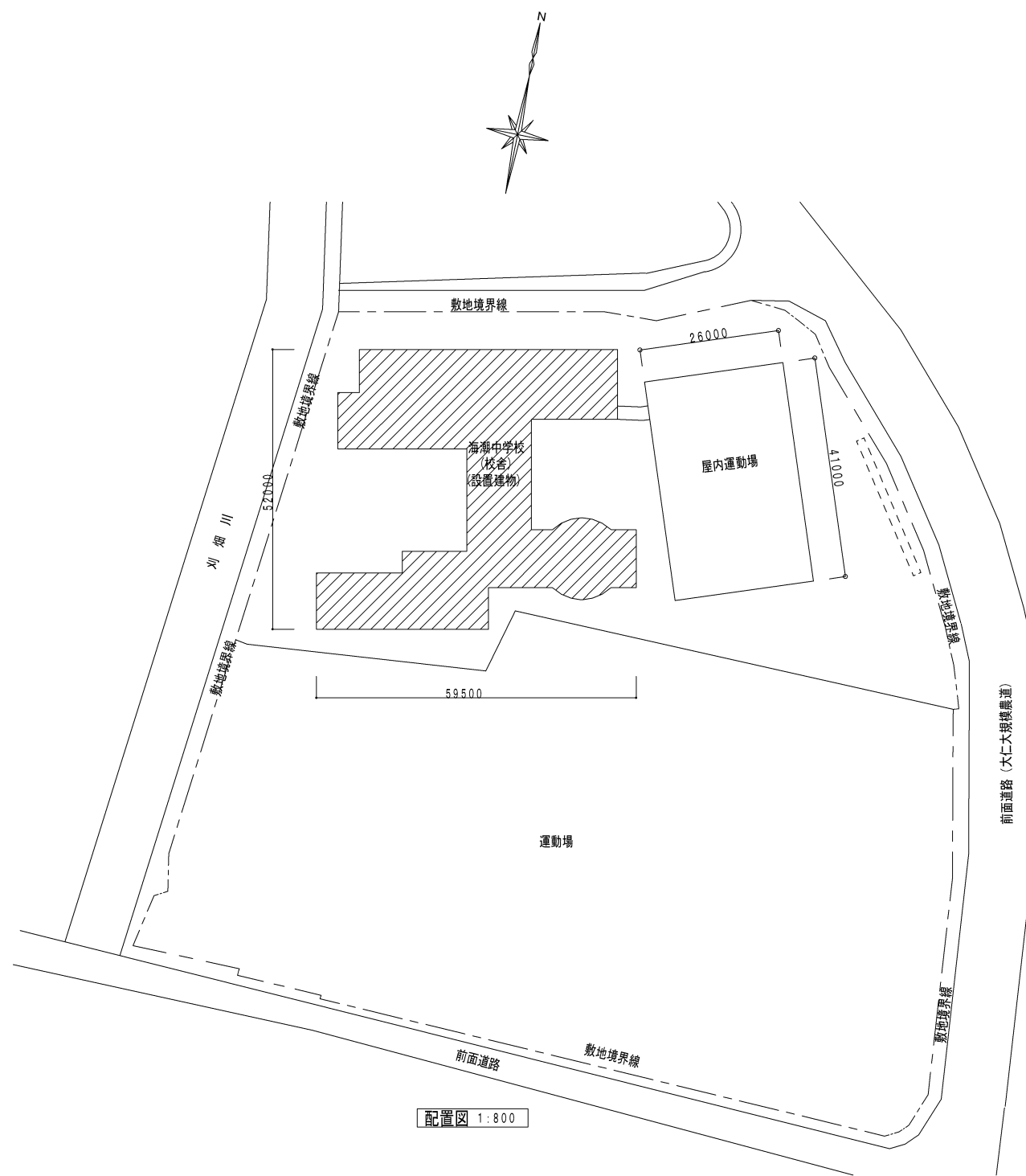
凡例

- R

 ワイヤードリモコン
- アルミパネル貫通部
- アルミパネル（ガラス取替）部分

T i t 雲南市立小中学校（大東工区）特別教室空調整備（機械設備）工事

N a m M-20 大東中学校 詳細図 S c a l e 1 : 100



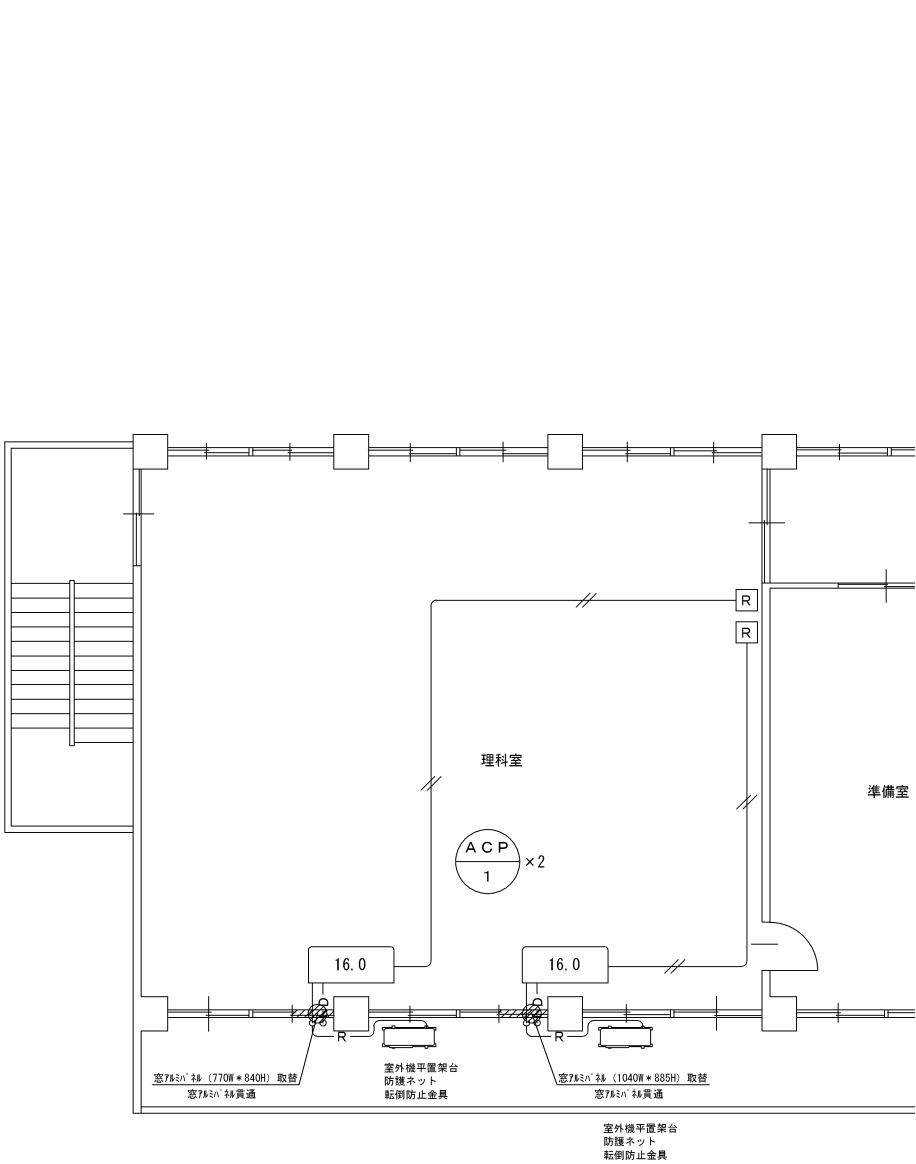
T i t		雲南市立小中学校（大東工区）特別教室空調整備（機械設備）工事		
N a m		M-21 海潮中学校 配置図	Scale	1 : 8 0 0



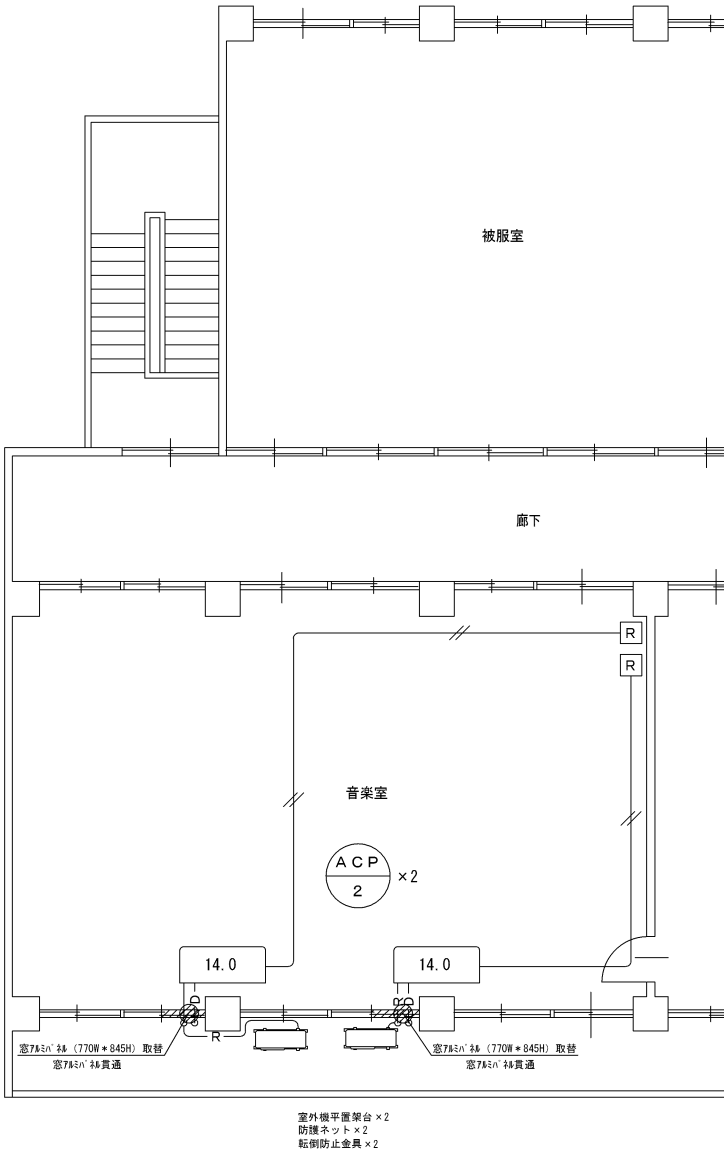
2階平面図 1:200

T i t 雲南市立小中学校（大東工区）特別教室空調整備（機械設備）工事

N a m M-22 海潮中学校 2階平面図 S c a l e 1:200



2 階平面図 1 : 1 0 0



空調機器リスト

機器記号	機器名称	能カ・仕様	数量	相	電圧	消費電力	付属品・その他	設置場所
ACP 1	パッケージエアコン	天吊形 グリーン購入法調達基準適合品 ※冷媒ガス：R32	2	3	200	冷：5.38kW	液晶ワイヤードリモコン	2階（理科室）
		冷房能力：14.0(6.3～16.0)KW 暖房能力：16.0(7.2～20.0)KW				暖：4.65kW	銅製平置架台（溶融7インメッキ仕上H=300）	
		電動機出力（室内） F：0.15kW				暖（低温）：7.10kW	転倒防止金具（2個セット）	
		（室外） F：0.211kW					室外機防護ネット	
		参考品番 SZRH160BC						
ACP 2	パッケージエアコン	天吊形 グリーン購入法調達基準適合品	2	3	200	冷：4.22kW	液晶ワイヤードリモコン	2階（音楽室）
		冷房能力：12.5(5.7～14.0)KW 暖房能力：14.0(6.3～18.0)KW				暖：3.78kW	銅製平置架台（溶融7インメッキ仕上H=300）	
		電動機出力（室内） F：0.15kW				暖（低温）：6.40kW	転倒防止金具（2個セット）	
		（室外） F：0.211kW					室外機防護ネット	
		参考品番 SZRH140BC						

冷媒配管サイズ表

	ガス管	液管	備考
①	φ15.9	φ9.5	液管、気管の保温厚さは10mmとする

特記事項

- *屋内外共露出配管とする（化粧カバー取付）
- *既設サッシ窓寸法調査の上、アルミパネルに取替を行うこととする。
- *リモコン用配管（ボックス共）、配線は別途電気工事とする。
- *各教室のリモコン設置位置については学校と協議の上決定する。。

凡例

- R ワイヤードリモコン
- アルミパネル貫通部
- アルミパネル（ガラス取替）部分

Tit 雲南市立小中学校（大東工区）特別教室空調整備（機械設備）工事

Na m M-23 海潮中学校 詳細図 Scale 1 : 1 0 0