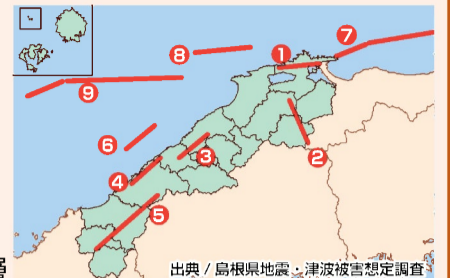




# 雲南市地震防災マップ (ゆれやすさマップ)

・このマップは、島根県が行った島根県地震・津波被害想定調査において、雲南市に影響をおよぼす地震の想定震度を重ね合わせ、最大となる震度を250mメッシュで表したものです。  
 ・「島根県地震・津波被害想定調査報告書(H30.3)」において、雲南市に影響をおよぼす地震の原因となる断層は以下のとおりです。



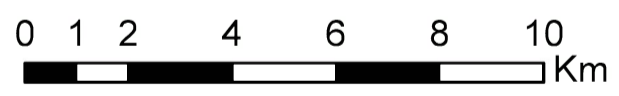
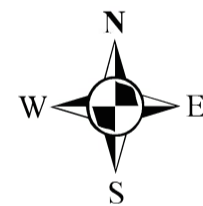
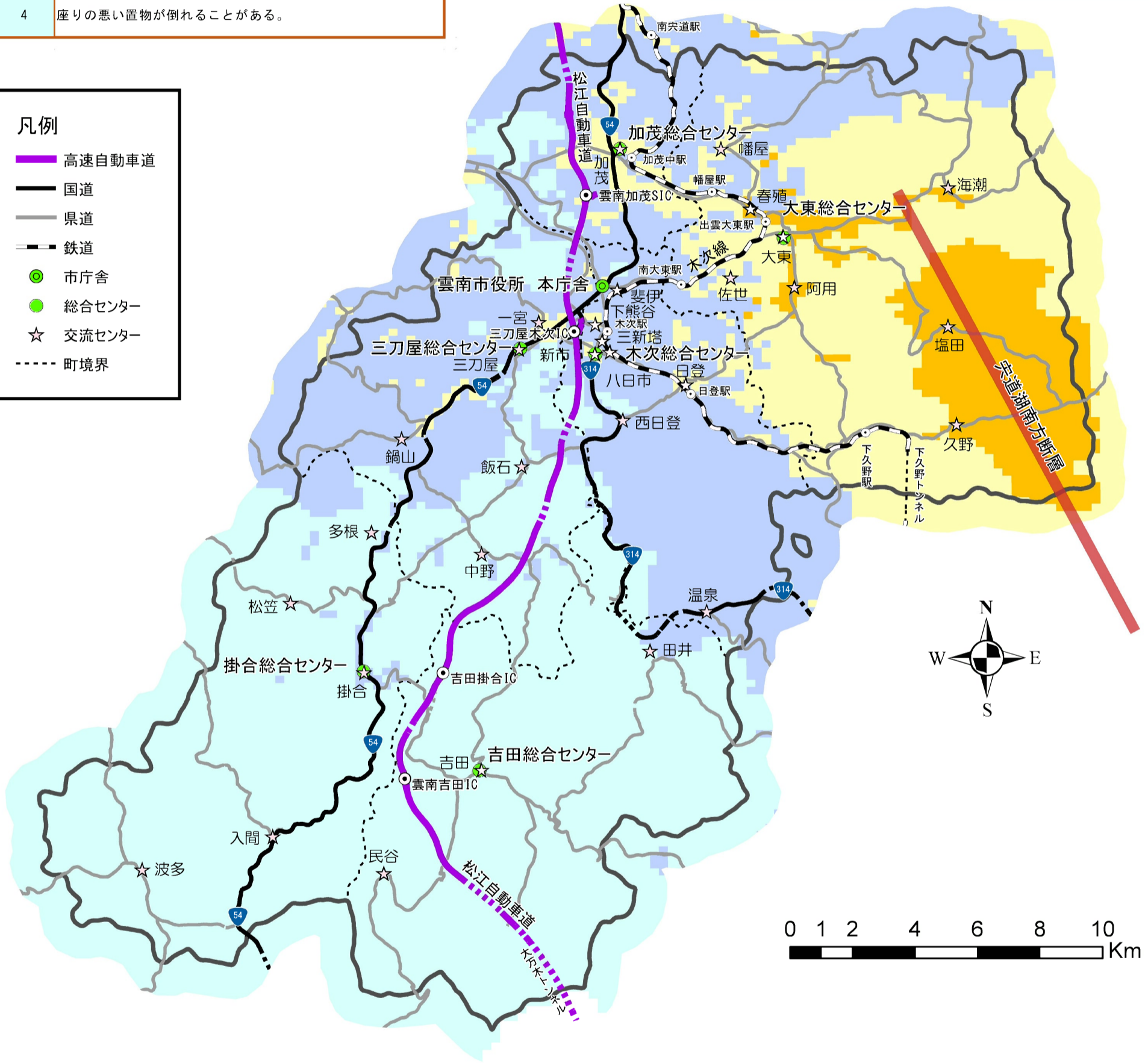
- ① 宍道断層
- ② 宍道湖南方断層
- ③ 大田市西南方断層
- ④ 浜田市沿岸断層
- ⑤ 弥栄断層帯
- ⑥ 浜田市沖合断層
- ⑦ 鳥取県沖合(F55)断層
- ⑧ 島根半島沖合(F56)断層
- ⑨ 島根県西方沖合(F57)断層

・実際に発生する地震では、震源位置や規模によってマップに示す震度より強くなったり弱くなったりする場合があります。

想定震度	状況
6弱	耐震性の低い木造建物は、倒壊するものがある。
5強	固定していない家具が倒れることがある。補強されていないブロック塀が崩れることがある。
5弱	棚にある食器類や本が落ちることがある。固定していない家具が移動することがあり、不安定なものは倒れることがある。
4	座りの悪い置物が倒れることがある。

**凡例**

- 高速自動車道
- 国道
- 県道
- 鉄道
- 市庁舎
- 総合センター
- 交流センター
- 町境界



## 地震

地震から身を守る最大のポイントは、普段からの備えと落ち着いた行動です。ケガや災害などの二次災害を引き起こさないためにも、いざという時の行動を覚えておきましょう。

### 1 まずわが身の安全を図る

ケガをしたら火の始末や避難がおくれてしまいます。家具の転倒や落下物には十分な対策を。



### 2 無理して火の始末をしない

無理して火を消しに行くことやけなどをしたりするので、揺れが収まるまで待ちましょう。



### 3 非常出口を確保する

ドアや窓を閉めて逃げ道を確保する。



### 4 火が出たらまず消火を

「火事だ!」と大声で叫び、隣近所にも協力を求め初期消火に努める。



### 5 外へ逃げるときは慌てずに

外に逃げるときは、瓦やガラスなどの落下物に注意し、落ち着いた行動を。



### 6 狭い路地、塀ぎわ、がけや川べりには近寄らない

ブロック塀・門柱・自動販売機などは倒れやすいので要注意。



### 7 避難は徒歩で、荷物は最小限にする

避難は徒歩で。避難する前にガスの元栓を閉め、通電火災防止のため電気のブレーカーを落とす。



### 8 正しい情報をつかみ、余震に注意する

うわさ等に振り回されず、テレビ・ラジオ等で情報を確認する。



地震の強さは10段階に分けられています。

地震	地震の揺れと想定される被害
0	揺れを感じない
1	敏感な人が揺れを感じる
2	室内にいる人の多くが揺れを感じる
3	つりきった電灯が大きく揺れる
4	不安定な家具が倒れる
5弱	食器や本が落ちたりガラスが割れる
5強	タンスなど重たい家具が倒れる
6弱	立っていることが困難になる
6強	はわないと動くことができない
7	大きな地割れ、地滑りが発生する