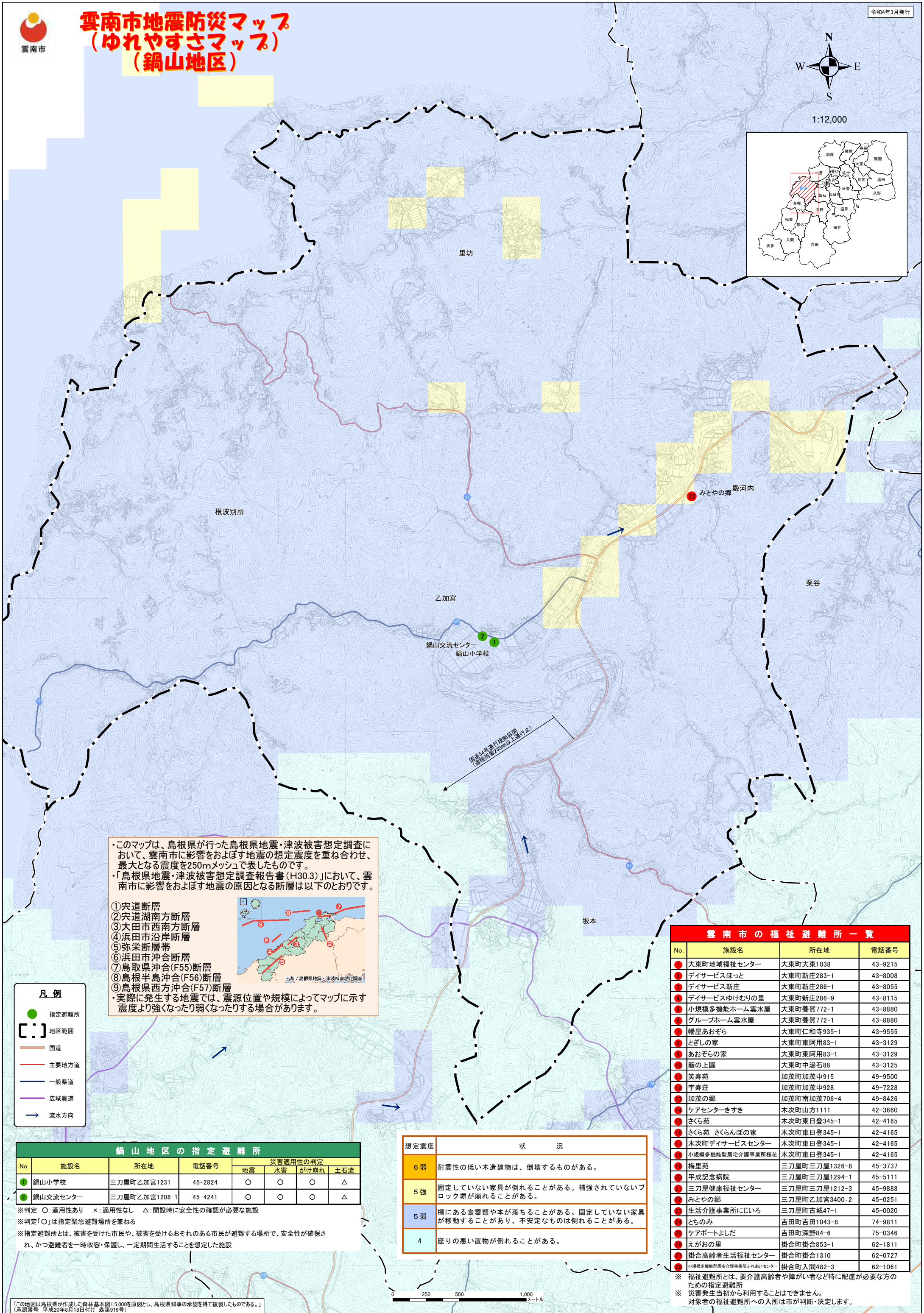
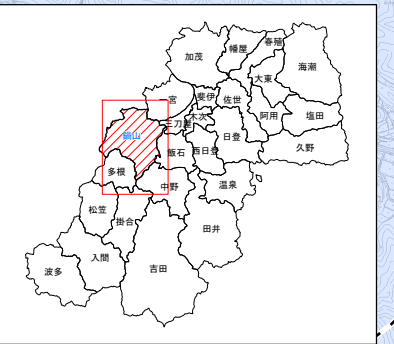


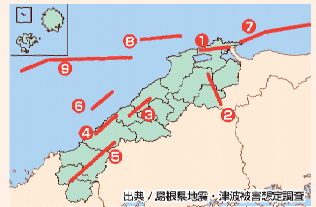


1:12,000



・このマップは、島根県が行った島根県地震・津波被害想定調査において、雲南市に影響をおよぼす地震の想定震度を重ね合わせ、最大となる震度を250mメッシュで表したものです。  
 ・「島根県地震・津波被害想定調査報告書(H30.3)」において、雲南市に影響をおよぼす地震の原因となる断層は以下のとおりです。

- ① 宍道断層
- ② 宍道湖南方断層
- ③ 大田市西南方断層
- ④ 浜田市沿岸断層
- ⑤ 弥栄断層帯
- ⑥ 浜田市沖合断層
- ⑦ 鳥取県沖合(F55)断層
- ⑧ 島根半島沖合(F56)断層
- ⑨ 島根県西方沖合(F57)断層



・実際に発生する地震では、震源位置や規模によってマップに示す震度より強くなったり弱くなったりする場合があります。

### 凡例

- 指定避難所
- 地区範囲
- 国道
- 主要地方道
- 一般県道
- 広域農道
- 流水方向

鍋山地区の指定避難所							
No.	施設名	所在地	電話番号	災害適用性の判定			
				地震	水害	がけ崩れ	土石流
①	鍋山小学校	三刀屋町乙加宮1231	45-2824	○	○	○	△
②	鍋山交流センター	三刀屋町乙加宮1208-1	45-4241	○	○	○	△

※判定 ○:適用性あり ×:適用性なし △:開設時に安全性の確認が必要な施設  
 ※判定「○」は指定緊急避難場所を兼ねる  
 ※指定避難所とは、被害を受けた市民や、被害を受けるおそれのある市民が避難する場所で、安全性が確保され、かつ避難者を一時収容・保護し、一定期間生活することを想定した施設

想定震度	状況
6弱	耐震性の低い木造建物は、倒壊するものがある。
5強	固定していない家具が倒れることがある。補強されていないブロック塀が崩れることがある。
5弱	棚にある食器類や本が落ちることがある。固定していない家具が移動することがあり、不安定なものは倒れることがある。
4	座りの悪い置物が倒れることがある。

### 雲南市の福祉避難所一覧

No.	施設名	所在地	電話番号
①	大東町地域福祉センター	大東町大東1038	43-9215
②	デイサービスほっと	大東町新庄283-1	43-8008
③	デイサービス新庄	大東町新庄286-1	43-8055
④	デイサービスゆけむりの里	大東町新庄286-9	43-8115
⑤	小規模多機能ホーム雲水屋	大東町養賀772-1	43-8880
⑥	グループホーム雲水屋	大東町養賀772-1	43-8880
⑦	福屋あおぞら	大東町仁和寺935-1	43-9555
⑧	とぎしの家	大東町東阿用83-1	43-3129
⑨	あおぞらの家	大東町東阿用83-1	43-3129
⑩	蔵の上園	大東町中湯石88	43-3125
⑪	笑寿苑	加茂町加茂中915	49-9500
⑫	宇寿荘	加茂町加茂中928	49-7228
⑬	加茂の郷	加茂町南加茂706-4	49-8426
⑭	ケアセンターきすき	木次町山方1111	42-3660
⑮	さくら苑	木次町東日登345-1	42-4165
⑯	さくら苑 さくらんぼの家	木次町東日登345-1	42-4165
⑰	木次町デイサービスセンター	木次町東日登345-1	42-4165
⑱	小規模多機能型居宅介護事業所桜花	木次町東日登345-1	42-4165
⑲	梅里苑	三刀屋町三刀屋1326-8	45-3737
⑳	平成記念病院	三刀屋町三刀屋1294-1	45-5111
㉑	三刀屋健康福祉センター	三刀屋町三刀屋1212-3	45-9888
㉒	みとやの郷	三刀屋町乙加宮3400-2	45-0251
㉓	生活介護事業所にじいろ	三刀屋町古城47-1	45-0020
㉔	とちのみ	吉田町吉田1043-8	74-9811
㉕	ケアポートよした	吉田町深野84-6	75-0346
㉖	えがの里	掛合町掛合853-1	62-1811
㉗	掛合高齢者生活福祉センター	掛合町掛合1310	62-0727
㉘	小規模多機能型居宅介護事業所ふれあいセンター	掛合町入間482-3	62-1061

※福祉避難所とは、要介護高齢者や障がい者など特に配慮が必要な方のための指定避難所  
 ※災害発生当初から利用することはできません。  
 ※対象者の福祉避難所への入所は市が判断・決定します。

【この地図は島根県が作成した森林基本図1:5,000を原図とし、島根県知事の承認を得て複製したものである。】  
 (承認番号 平成20年8月18日付け 森第919号)

