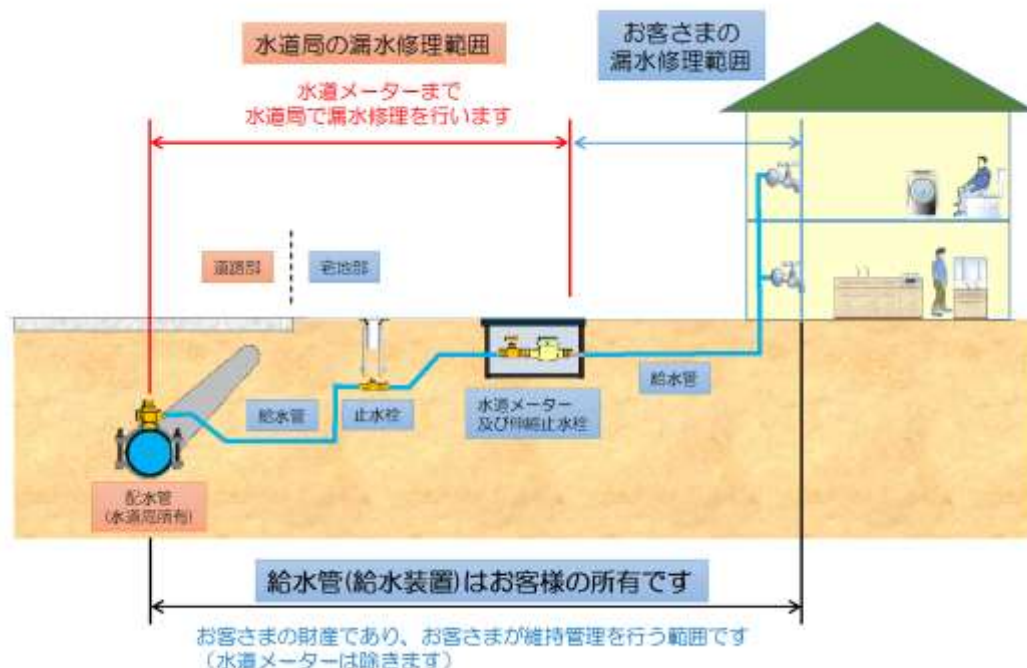


◇水道管の漏水修理◇

水道管からの漏水は、貴重な水資源の損失となるばかりでなく、場合によっては、道路の陥没や交通事故などの二次災害を起こす原因にもなります。

水道局では、普段から漏水調査等を実施し、漏水の早期発見に努めていますが、市民の皆さんの協力が必要です。

漏水かな？と思ったら、『水道局までへ連絡』をお願いします。



○道路部（公道）から水が出ているときは？

道路部（公道）で漏水している場合は、お手数ですが、水道局への通報にご協力をお願いします。

連絡先 水道局工務課 電話 0854-40-0163 (24時間 365日受付)

○宅地部で漏水しているときは？

水道メーターから道路側

水道メーターから道路側の漏水については、水道局で修理します。お手数ですが、水道局にご連絡ください。

連絡先 水道局営業課 電話 0854-42-5322 (24時間 365日受付)

※修理場所が、容易に掘削、取壊し及び復旧のできない法面、芝生、植木又は構造物（コンクリート、タイル、擁壁、石垣、建築物等）の場合は、水道局で修理ができない場合もあります。

水道メーターから蛇口側

水道メーターから蛇口までの漏水については、水道局では修理できませんので、雲南市の指定給水装置工事業者へ修理を依頼してください。