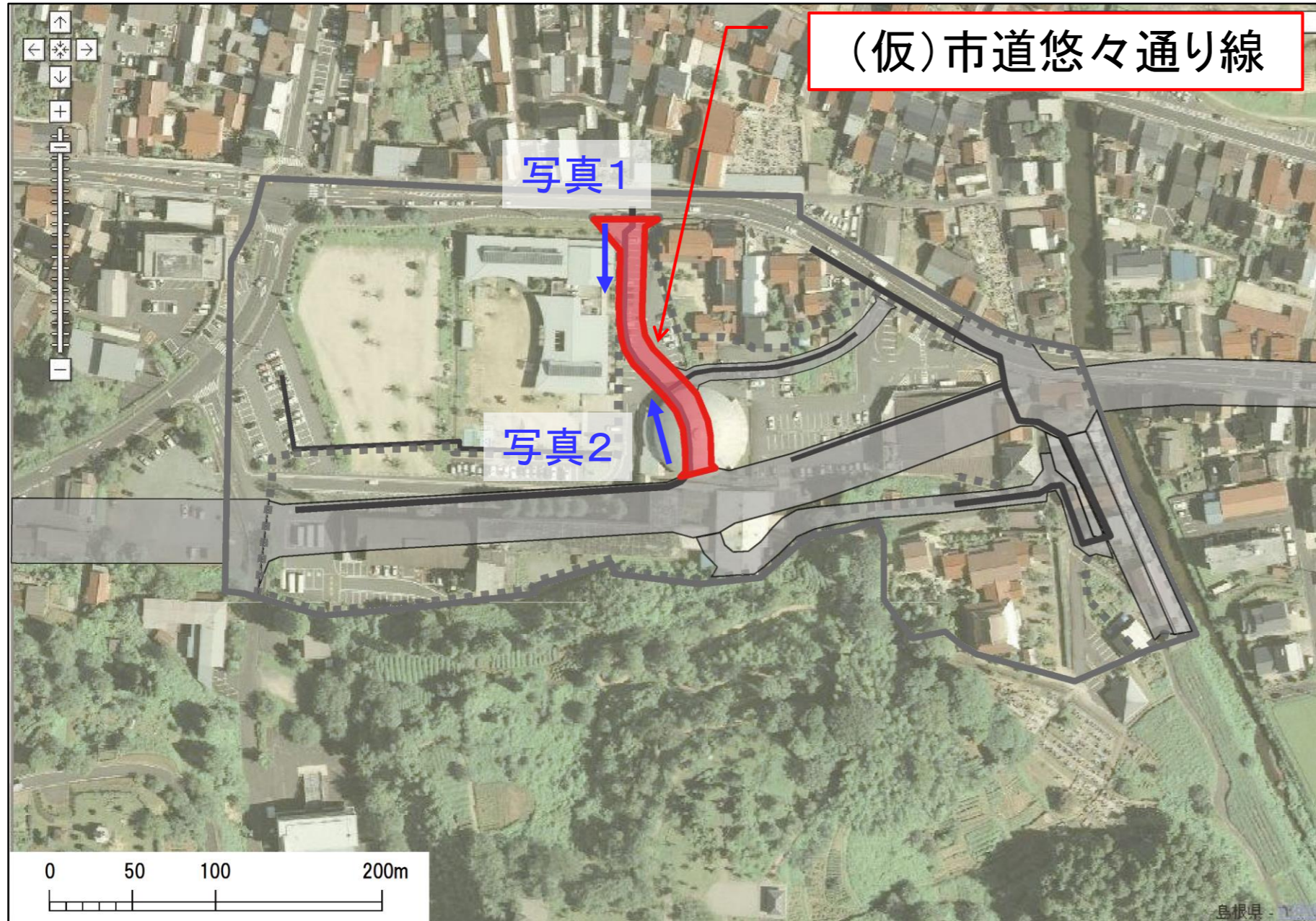


各事業の整備状況～(仮)市道悠々通り線～

■ (仮)市道悠々通り線 【基幹事業：道路】

▼ 整備箇所（(仮)市道悠々通り線）



■ 整備状況：整備済み(H25年度完了)

▼ 写真1 (H30年2月2日撮影)



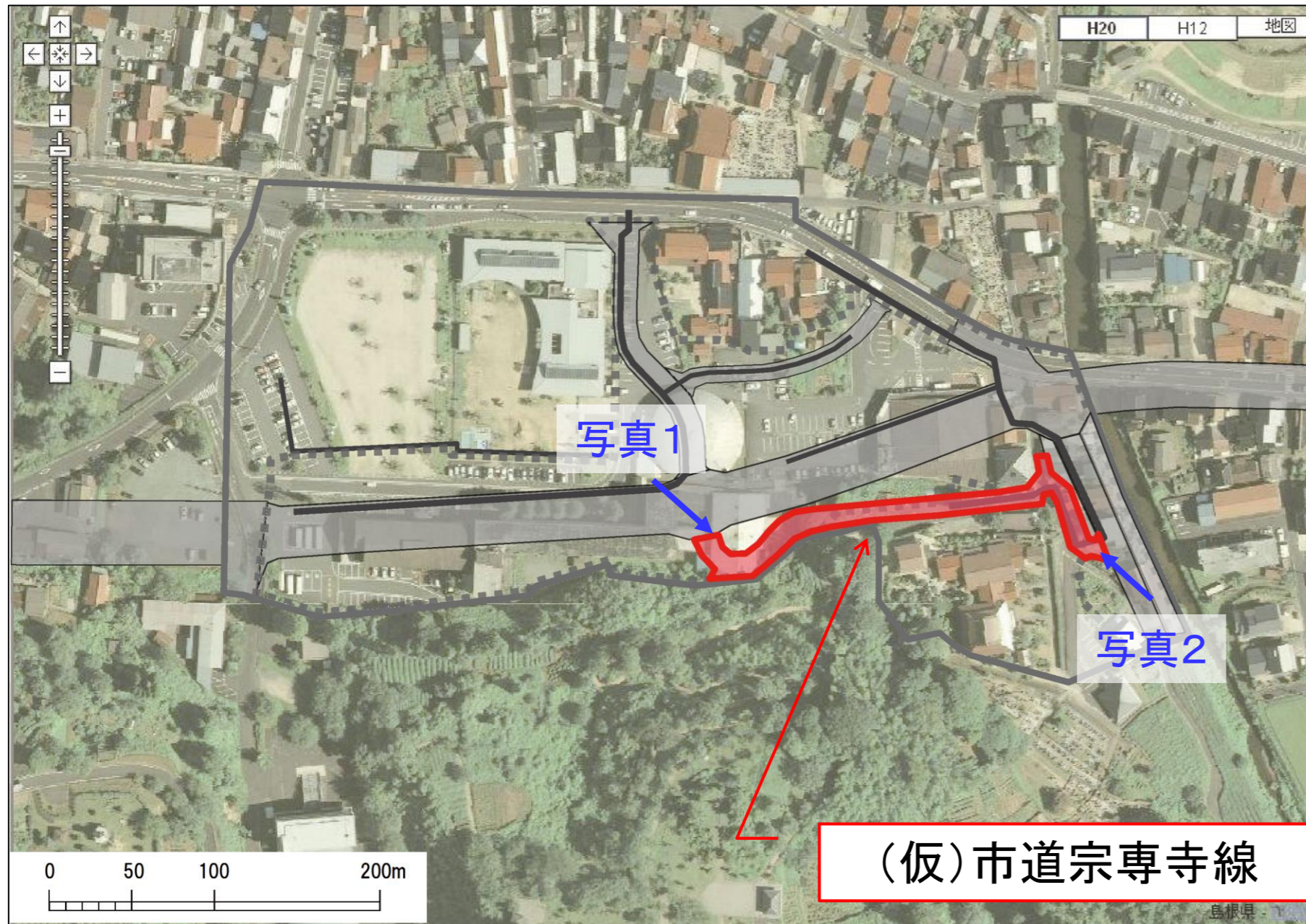
▼ 写真2 (H30年2月2日撮影)



各事業の整備状況～(仮)市道宗専寺線～

■ (仮)市道宗専寺線 【基幹事業：道路】

▼ 整備箇所（(仮)市道宗専寺線）



■ 整備状況 : 整備済み(H28年度完了)

▼ 写真1 (H30年2月2日撮影)



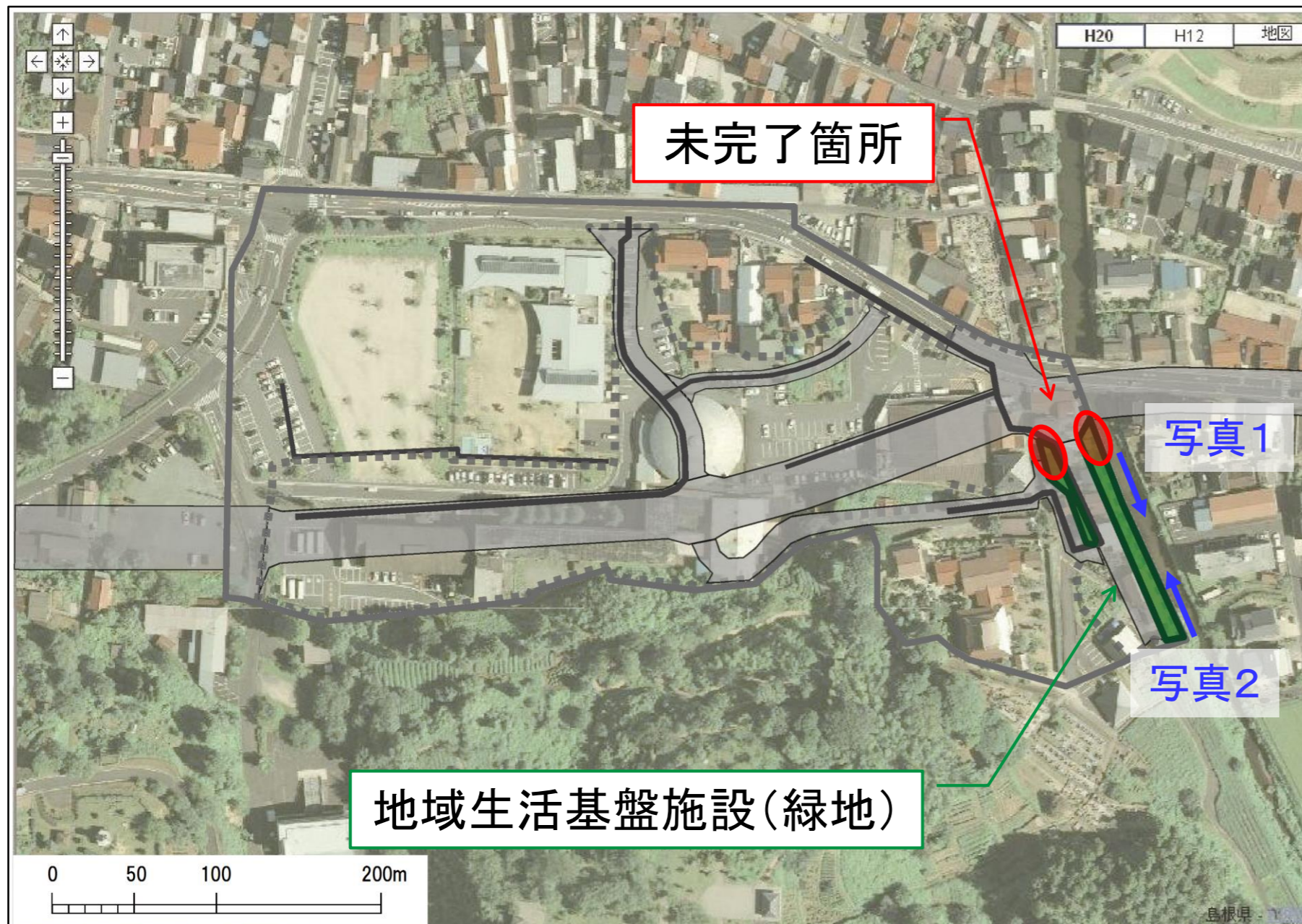
▼ 写真2 (H30年2月2日撮影)



各事業の整備状況～生活基盤施設(緑地)～

■ 緑地 【基幹事業:地域生活基盤施設】

▼ 整備箇所 (地域生活基盤施設 (緑地))



■ 整備状況 : 一部整備中(H30年度完了予定)

▼ 写真1 (H30年2月2日撮影)

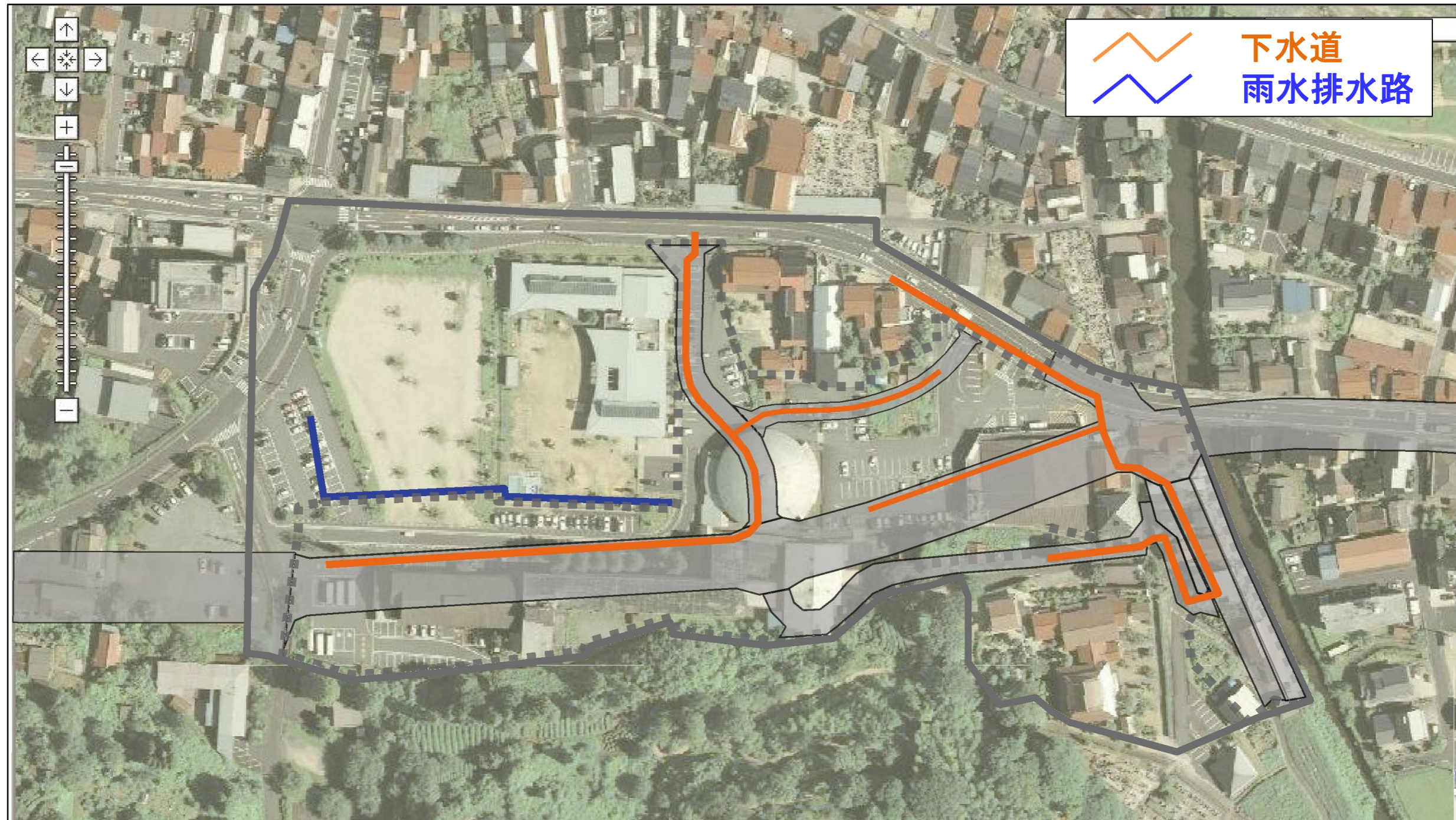


▼ 写真2 (H30年2月2日撮影)



各事業の整備状況～下水道・雨水排水路～

■ 下水道【基幹事業：管路・マンホール】 ・ 地域創造支援事業【提案事業：雨水排水路】



■ 整備状況(下水道) : 整備済み(H28年度完了)

■ 整備状況(雨水排水路) : 整備済み(H28年度完了)