

# 雲南市防災ハザードマップ

## 〈大東地区〉

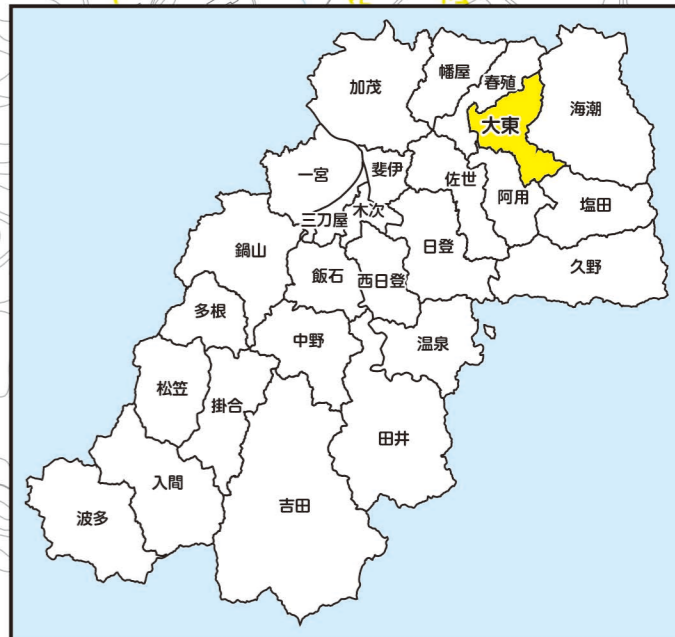
「お問い合わせ先」  
 防災部 防災安全課  
 TEL:0854-40-1027

日本語版 WEBハザード 英語版  
 このページのお問い合わせ先  
 雲南市防災部 防災安全課  
 TEL:0854-40-1027

警戒レベル	状況	住民が取るべき行動	行動を促す情報
5	災害発生又は切迫	命の危険 直ちに安全確保！	緊急安全確保 (※1)
警戒レベル4までに必ず避難！			
4	災害のおそれが高い	危険な場所から全員避難	避難指示
3	災害のおそれあり	危険な場所から高齢者等は避難 (※2)	高齢者等避難
2	気象状況悪化	自らの避難行動を確認	注意喚起
1	今後気象状況悪化のおそれ	災害への心構えを高める	

	河川氾濫 (斐伊川)	大雨 (山地の浸水や斐伊川以外の氾濫)	土石災害 (かけ崩れや土石流)
警戒レベル5相当	レベル5 氾濫特別警報	レベル5 大雨特別警報	レベル5 土石災害特別警報
警戒レベル4相当	レベル4 氾濫危険警報	レベル4 大雨危険警報	レベル4 土石災害危険警報
警戒レベル3相当	レベル3 氾濫警報	レベル3 大雨警報	レベル3 土石災害警報
警戒レベル2	レベル2 氾濫注意警報	レベル2 大雨注意警報	レベル2 土石災害注意警報
警戒レベル1	早期注意情報		

※1 市町村が災害の状況を把握に困難な場合、警戒レベル5は必ず発令されるものではない  
 ※2 警戒レベル3は、高齢者等以外の人も必要に応じ、普段の行動を見合わせて危険を感じたら自主的に避難するタイミングである



**■土石流**

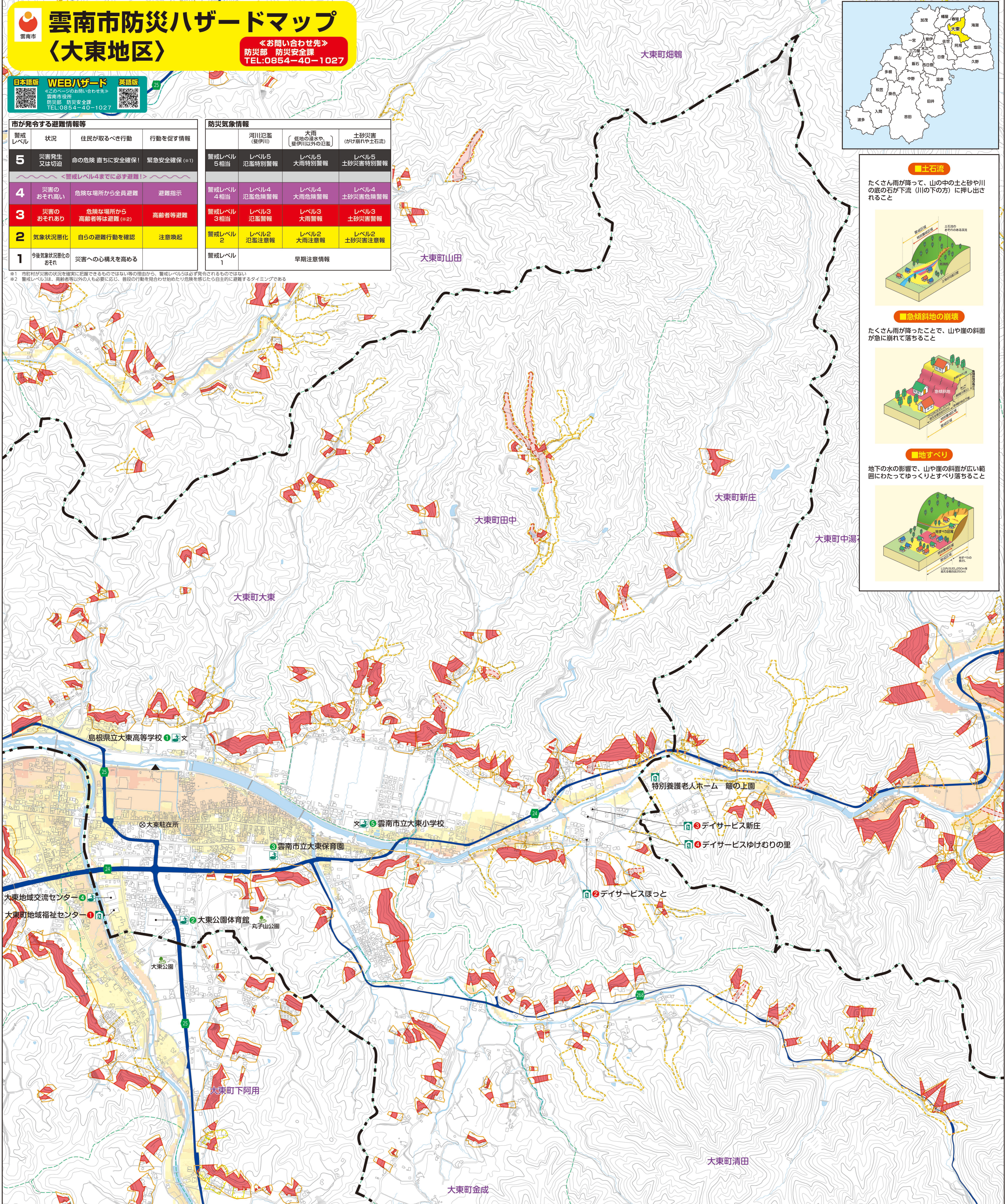
たくさん雨が降って、山の中の土と砂や川の底の石が下流（川の下の方）に押し出されること

**■急傾斜地の崩壊**

たくさん雨が降ったことで、山や崖の斜面が急に崩れて落ちること

**■地すべり**

地下の水の影響で、山や崖の斜面が広い範囲にわたってゆっくりとすべり落ちること



NO	名称	住所	電話番号	指定緊急避難場所	指定避難所	地震	洪水	土石災害
1	島根県立大東高等学校	大東町大東 637	43-2511	○	○	○	○	▲
2	大東公園体育館	雲南市大東町大東 1094	43-5511	○	○	○	○	○
3	雲南市立大東保育園	大東町大東 1663	43-6132	○	○	○	○	○
4	大東地域交流センター	大東町大東 2419-1	43-2130	○	○	○	○	○
5	雲南市立大東小学校	大東町田中 43-4	43-6330	○	○	○	○	○

NO	名称	住所	電話番号	地震	洪水	土石災害
1	大東町地域福祉センター	大東町大東 1038	43-9200	○	▲	○
2	デイサービスほっと	大東町新庄 283-1	43-8008	○	○	○
3	デイサービス新庄	大東町新庄 286-1	43-8055	○	○	○
4	デイサービスゆけむりの里	大東町新庄 286-9	43-8115	○	○	○

※判定 ○適用性あり ×適用性なし ▲開設時安全確認必要  
 ※指定避難所とは、被害を受けた市民や被害を受けるおそれのある市民が避難する場所で、安全性が確保され、かつ避難者を一時収容・保護し、一定期間生活することを想定した施設

**《地図の見方》**

洪水浸水想定区域図 (想定最大規模)

- 浸水が5.0m以上
- 浸水が3.0m～5.0m未滿の区域
- 浸水が1.0m～3.0m未滿の区域
- 浸水が0.5m～1.0m未滿の区域
- 浸水が0.3m～0.5m未滿の区域
- 浸水が0.3m未滿の区域

土石災害警戒区域

- 特別警戒区域 (レッドゾーン)
- 警戒区域 (イエローゾーン)

地すべり

- 警戒区域 (イエローゾーン)

地図凡例

- 急傾斜地
- 土石流
- 地すべり
- 特別警戒区域 (レッドゾーン)
- 警戒区域 (イエローゾーン)
- 警戒区域 (イエローゾーン)
- 指定緊急避難場所及び指定避難所
- 福祉避難所
- ライフカメラ
- 市役所 支所・出張所
- 高速自動車道
- 国道
- 県道
- 地区範囲
- 消防署
- 安ダーバス
- 水位観測所

縮尺1:8,000  
 0 100 200 300m