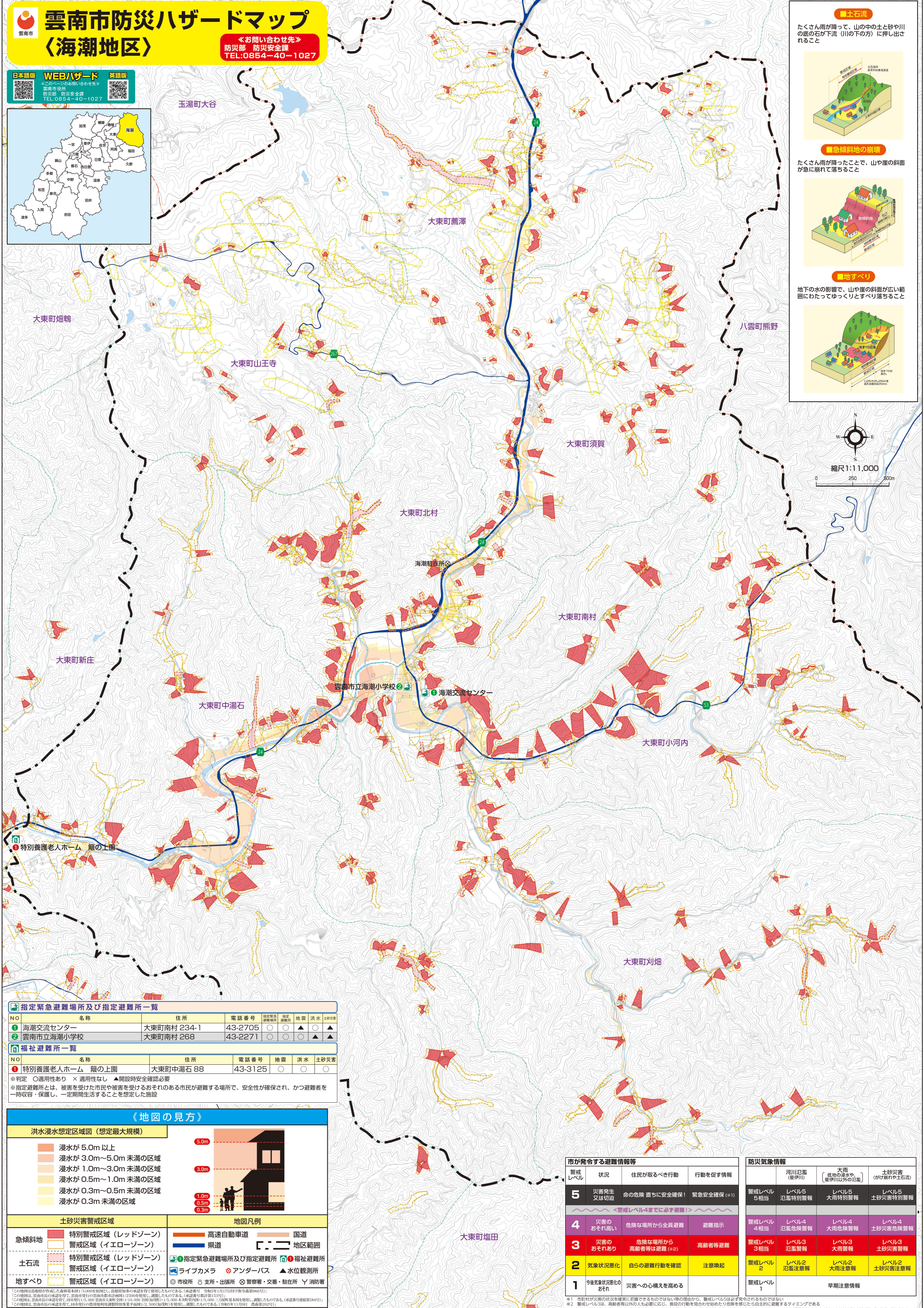
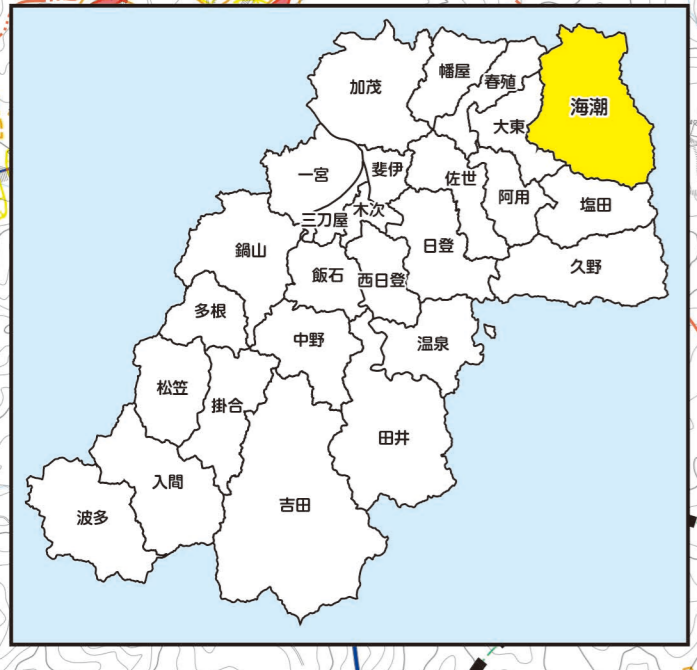


# 雲南市防災ハザードマップ

## 〈海潮地区〉

雲南市 防災部 防災安全課  
TEL:0854-40-1027

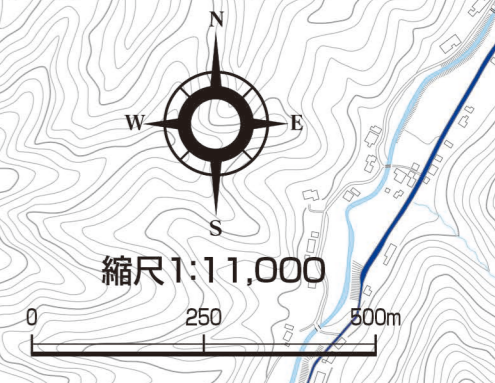
日本語版 WEBハザード 英語版  
このページのお問い合わせ先  
防災部 防災安全課  
TEL:0854-40-1027



**■土石流**  
たくさん雨が降って、山の中の土と砂や川の底の石が下流（川の下の方）に押し出されること

**■急傾斜地の崩壊**  
たくさん雨が降ったことで、山や崖の斜面が急に崩れて落ちること

**■地すべり**  
地下の水の影響で、山や崖の斜面が広い範囲にわたってゆっくりとすべり落ちること



**指定緊急避難場所及び指定避難所一覧**

NO	名称	住所	電話番号	指定緊急避難場所	指定避難所	地震	洪水	土石災害
1	海潮交流センター	大東町南村 234-1	43-2705	○	○	▲	○	▲
2	雲南市立海潮小学校	大東町南村 268	43-2271	○	○	○	▲	▲

**福祉避難所一覧**

NO	名称	住所	電話番号	地震	洪水	土石災害
1	特別養護老人ホーム 篠の上園	大東町中湯石 88	43-3125	○	○	○

※判定 ○適用性あり ×適用性なし ▲開設時安全確認必要  
※指定避難所とは、被害を受けた市民や被害を受けるおそれのある市民が避難する場所で、安全性が確保され、かつ避難者を一時収容・保護し、一定期間生活することを想定した施設

**《地図の見方》**

**洪水浸水想定区域図（想定最大規模）**

- 浸水が5.0m以上
- 浸水が3.0m～5.0m未滿の区域
- 浸水が1.0m～3.0m未滿の区域
- 浸水が0.5m～1.0m未滿の区域
- 浸水が0.3m～0.5m未滿の区域
- 浸水が0.3m未滿の区域

**土砂災害警戒区域**

- 急傾斜地
  - 特別警戒区域（レッドゾーン）
  - 警戒区域（イエローゾーン）
- 土石流
  - 特別警戒区域（レッドゾーン）
  - 警戒区域（イエローゾーン）
- 地すべり
  - 警戒区域（イエローゾーン）

**地図凡例**

- 高速自動車道
- 国道
- 県道
- 地区範囲
- 指定緊急避難場所及び指定避難所
- 福祉避難所
- ライブカメラ
- アンダーパス
- 水位観測所
- 市役所
- 支所・出張所
- 警察署・交番
- 駐在所
- 消防署

**市が発令する避難情報等**

警戒レベル	状況	住民が取るべき行動	行動を促す情報
5	災害発生又は切迫	命の危険 直ちに安全確保!	緊急安全確保 (※1)
～警戒レベル4までには必ず避難!～			
4	災害のおそれ高い	危険な場所から全員避難	避難指示
3	災害のおそれあり	危険な場所から高齢者等は避難 (※2)	高齢者等避難
2	気象状況悪化	自らの避難行動を確認	注意喚起
1	今後気象状況悪化のおそれ	災害への心構えを高める	

**防災気象情報**

警戒レベル	河川氾濫 (斐伊川)	大雨 (低地の洪水や、斐伊川以外の氾濫)	土砂災害 (けげ崩れや土石流)
警戒レベル5相当	レベル5 氾濫特別警報	レベル5 大雨特別警報	レベル5 土砂災害特別警報
警戒レベル4相当	レベル4 氾濫危険警報	レベル4 大雨危険警報	レベル4 土砂災害危険警報
警戒レベル3相当	レベル3 氾濫警報	レベル3 大雨警報	レベル3 土砂災害警報
警戒レベル2	レベル2 氾濫注意報	レベル2 大雨注意報	レベル2 土砂災害注意報
警戒レベル1			早期注意情報

※1 市町村が災害の状況を把握に把握できない場合は、警戒レベル5は必ず発令されるものではない  
※2 警戒レベル3は、高齢者等以外の人にも必要に応じ、普段の行動を見合わせ始めたり危険を感じたら自主的に避難するタイミングである