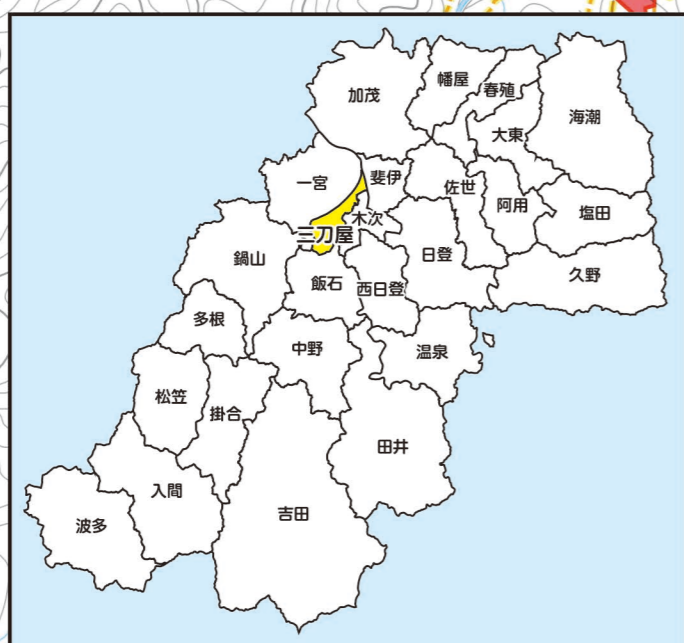


雲南市防災ハザードマップ

〈三刀屋地区〉

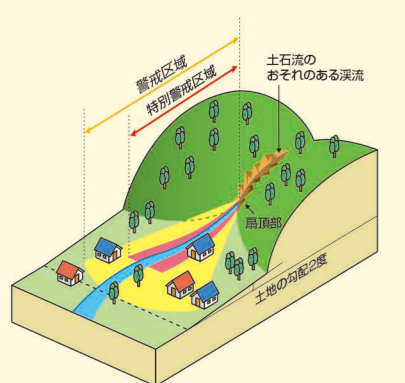
「お問い合わせ先」
 防災部 防災安全課
 TEL:0854-40-1027

日本語版 WEBハザード 英語版
 このページのお問い合わせ先
 雲南市防災部 防災安全課
 TEL:0854-40-1027



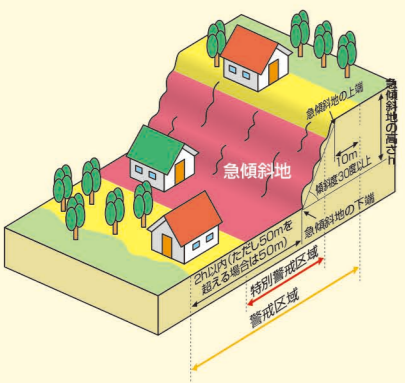
■土石流

たくさん雨が降って、山の中の土と砂や川の底の石が下流（川の下の方）に押し出されること



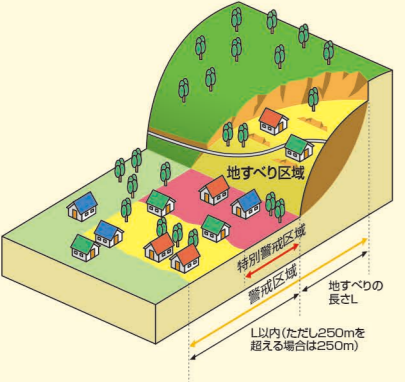
■急傾斜地の崩壊

たくさん雨が降ったことで、山や崖の斜面が急に崩れて落ちること



■地すべり

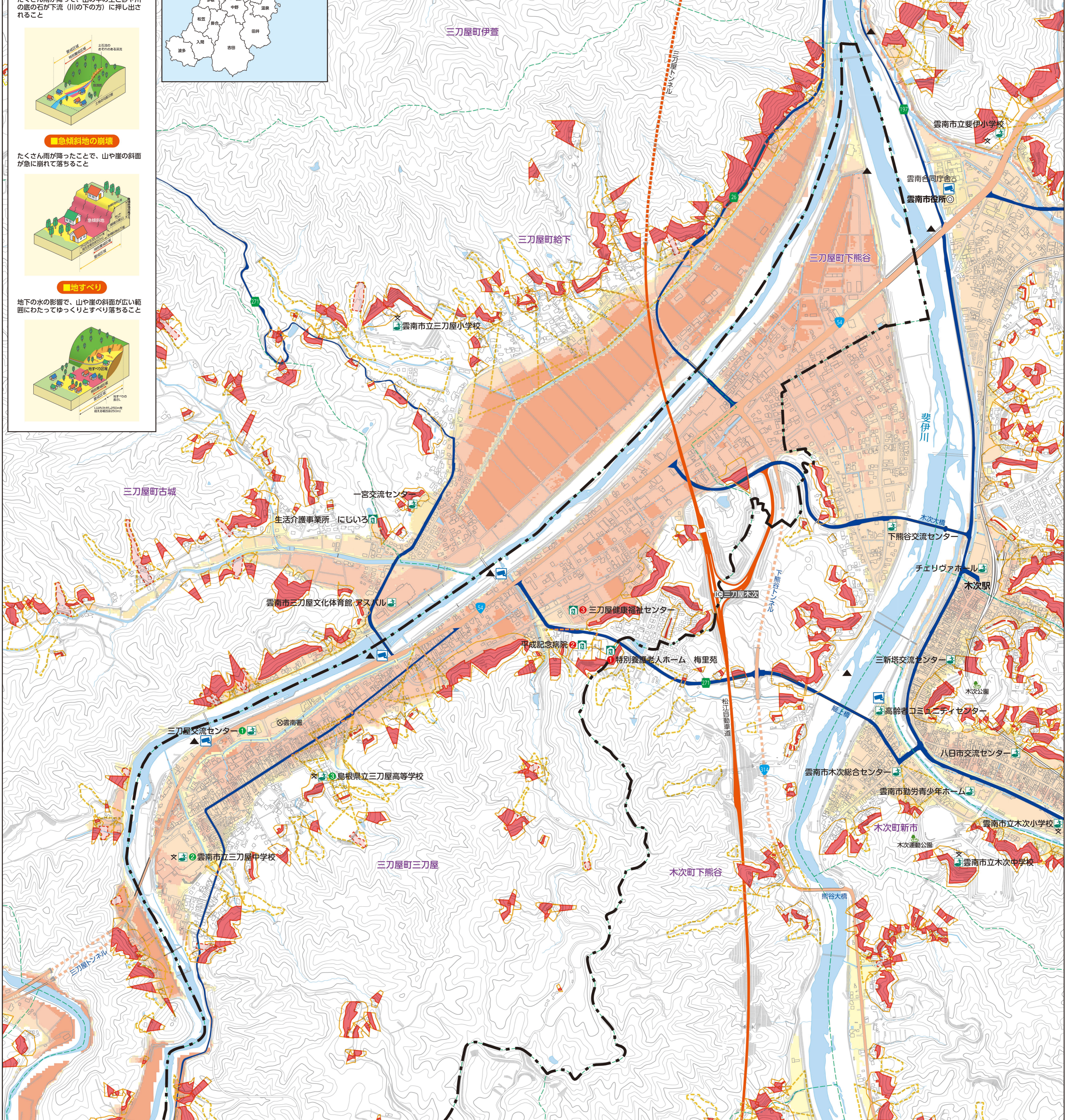
地下水の影響で、山や崖の斜面が広い範囲にわたってゆっくりとすべり落ちること



NO	名称	住所	電話番号	指定緊急避難場所	指定避難所	地震	洪水	土砂災害
1	三刀屋交流センター	三刀屋町三刀屋 144-1	45-5531	○	○	○	○	×
2	雲南市立三刀屋中学校	三刀屋町三刀屋 394	45-2421	○	○	○	○	▲
3	島根県立三刀屋高等学校	三刀屋町三刀屋 912-2	45-2721	○	○	○	○	×

NO	名称	住所	電話番号	指定緊急避難場所	指定避難所	地震	洪水	土砂災害
1	特別養護老人ホーム 梅里苑	三刀屋町三刀屋 1326-8	45-3737	○	○	○	○	×
2	平成記念病院	三刀屋町三刀屋 1294-1	45-5111	○	○	○	○	×
3	三刀屋健康福祉センター	三刀屋町三刀屋 1212-3	45-5533	○	○	○	×	▲

※判定 ○適用性あり ×適用性なし ▲開設時安全確認必要
 ※指定避難所とは、被害を受けた市民や被害を受けるおそれのある市民が避難する場所で、安全性が確保され、かつ避難者を一時収容・保護し、一定期間生活することを想定した施設



警戒レベル	状況	住民が取るべき行動	行動を促す情報
5	災害発生又は切迫	命の危険 直ちに安全確保!	緊急安全確保 (※1)
＜警戒レベル4まで必ず避難＞			
4	災害のおそれ高い	危険な場所から全員避難	避難指示
3	災害のおそれあり	危険な場所から高齢者等は避難 (※2)	高齢者等避難
2	気象状況悪化	自らの避難行動を確認	注意喚起
1	今後気象状況悪化のおそれ	災害への心構えを高める	

警戒レベル	河川氾濫 (斐伊川)	大雨 (斐伊川以外の氾濫)	土砂災害 (かけ崩れや土石流)
警戒レベル5相当	レベル5 氾濫特別警報	レベル5 大雨特別警報	レベル5 土砂災害特別警報
警戒レベル4相当	レベル4 氾濫危険警報	レベル4 大雨危険警報	レベル4 土砂災害危険警報
警戒レベル3相当	レベル3 氾濫警報	レベル3 大雨警報	レベル3 土砂災害警報
警戒レベル2	レベル2 氾濫注意報	レベル2 大雨注意報	レベル2 土砂災害注意報
警戒レベル1			早期注意情報

《地図の見方》

洪水浸水想定区域図 (想定最大規模)

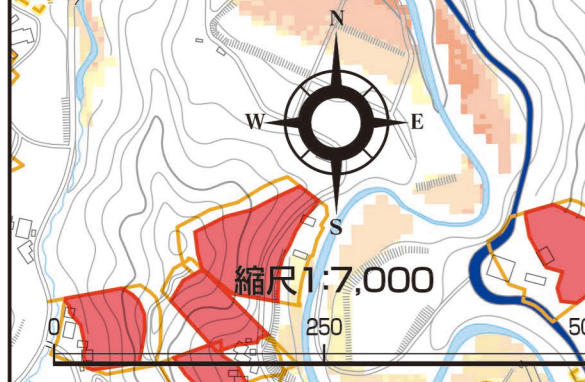
- 浸水が5.0m以上
- 浸水が3.0m～5.0m未滿の区域
- 浸水が1.0m～3.0m未滿の区域
- 浸水が0.5m～1.0m未滿の区域
- 浸水が0.3m～0.5m未滿の区域
- 浸水が0.3m未滿の区域

土砂災害警戒区域

- 特別警戒区域 (レッドゾーン)
- 警戒区域 (イエローゾーン)

地図凡例

- 急傾斜地
- 土石流
- 地すべり
- 指定緊急避難場所及び指定避難所
- 福祉避難所
- ライブカメラ
- 市役所 支所・出張所
- 警察署・交番
- 駐在所
- 消防署
- 高速自動車道
- 国道
- 県道
- 地区範囲



この地図は、島根県が作成した森林基本図(1:5,000)を基に、高精度の航空写真等を用いて作成したものである。(承認番号:令和5年11月17日付け第96665号)
 この地図は、雲南市の承認を得て、雲南市の所有する地図情報(1:25,000)を使用し、調整したものである。(承認番号:第153号)
 この地図は、雲南市の承認を得て、同市所有の地図情報(1:5,000)を使用し、調整したものである。(承認番号:第153号)
 この地図は、雲南市の承認を得て、同市所有の地図情報(1:25,000)を使用し、調整したものである。(令和5年11月17日 第96665号)