

# 雲南市防災ハザードマップ

## 〈木次地区〉

日本語版 WEBハザード 英訳版  
 このページのお問い合わせ先  
 雲南市役所 防災部 防災安全課  
 TEL:0854-40-1027

「お問い合わせ先」  
 防災部 防災安全課  
 TEL:0854-40-1027

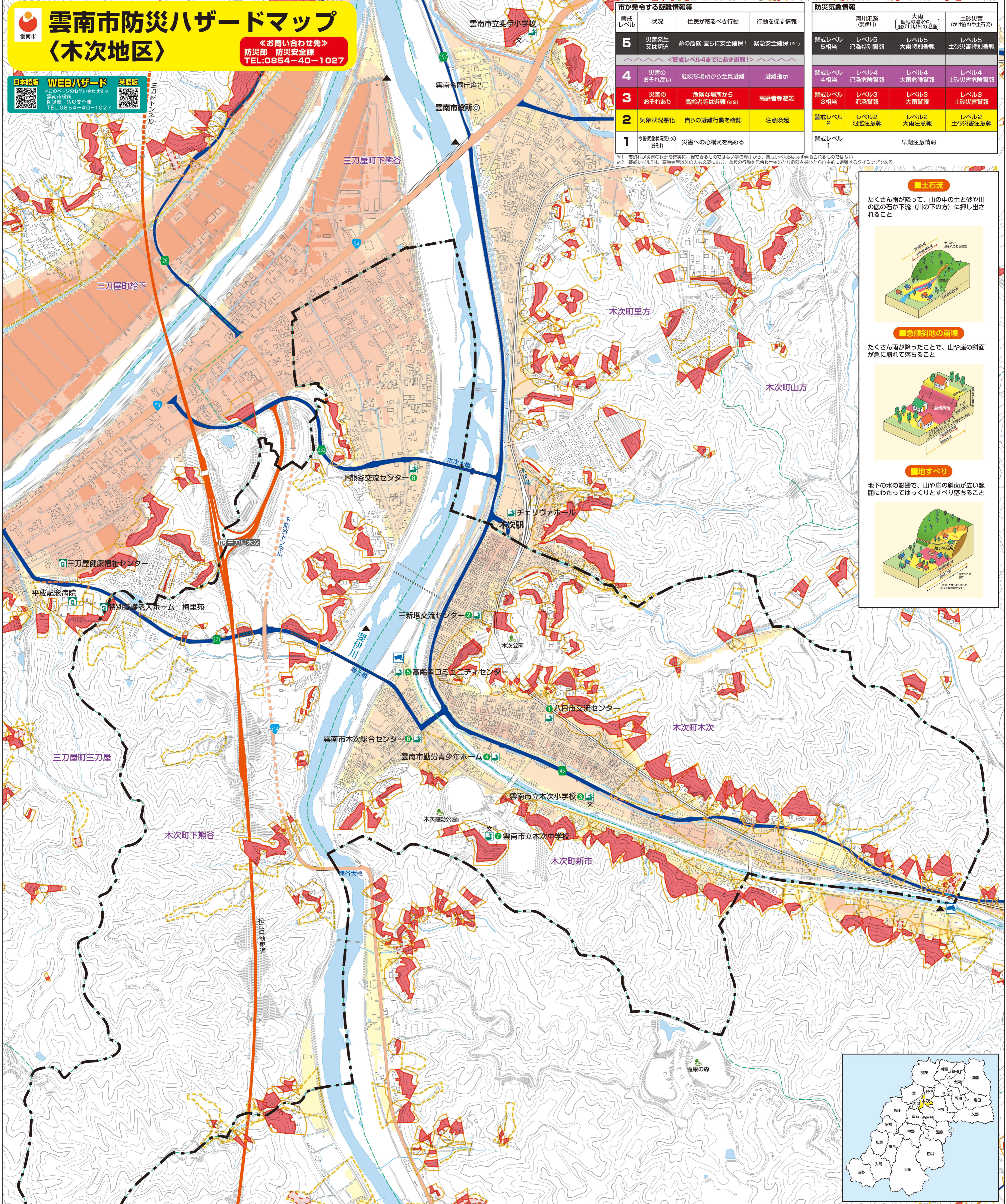
### 市が発令する避難情報等

警戒レベル	状況	住民が取るべき行動	行動を促す情報
5	災害発生又は切迫	命の危険 直ちに安全確保！ 緊急安全確保(※1)	緊急安全確保(※1)
＜警戒レベル4までに必ず避難＞			
4	災害のおそれ高い	危険な場所から全員避難	避難指示
3	災害のおそれあり	危険な場所から高齢者等は避難(※2)	高齢者等避難
2	気象状況悪化	自らの避難行動を確認	注意喚起
1	今後気象状況悪化のおそれ	災害への心構えを高める	

※1 市町村が災害の状況を確実に把握できるものではない等の理由から、警戒レベル5は必ず発令されるものではない  
 ※2 警戒レベル3は、高齢者等以外の人も必要に応じ、普段の行動を見守り始めたり危険を感じたら自主的に避難するタイミングである

### 防災気象情報

河川氾濫(警報)	大雨(低地の浸水や、堤防以外での氾濫)	土砂災害(かけ降や土石流)
警戒レベル5相当	レベル5 氾濫特別警報	レベル5 土砂災害特別警報
警戒レベル4相当	レベル4 氾濫危険警報	レベル4 土砂災害危険警報
警戒レベル3相当	レベル3 氾濫警報	レベル3 土砂災害警報
警戒レベル2	レベル2 氾濫注意報	レベル2 土砂災害注意報
警戒レベル1	早期注意情報	



#### ■土石流

たくさん雨が降って、山の中の土と砂や川の底の石が下流(川の下の方)に押し出されること

#### ■急傾斜地の崩壊

たくさん雨が降ったことで、山や崖の斜面が急に崩れて落ちること

#### ■地すべり

地下の水の影響で、山や崖の斜面が広い範囲にわたってゆっくりとすべり落ちること

### 指定緊急避難場所及び指定避難所一覧

NO	名称	住所	電話番号	指定緊急避難場所	指定避難所	洪水	土砂災害
1	八日市交流センター	木次町木次 299-1	42-2469	○	○	○	▲
2	三新塔交流センター	木次町木次 446-2	42-2574	○	○	○	▲
3	雲南市立木次小学校	木次町木次 1001-1	42-1113	○	○	○	▲
4	雲南市勤労青少年ホーム	木次町木次 1012-1	42-5211	○	○	▲	○
5	高齢者コミュニティセンター	木次町新市 3	42-9080	○	○	▲	○
6	雲南市木次総合センター	木次町新市 379	40-1080	○	○	○	▲
7	雲南市立木次中学校	木次町新市 421	42-1411	○	○	○	▲
8	下熊谷交流センター	木次町下熊谷 1096-1	42-5351	○	○	○	▲

※判定 ○適用性あり ×適用性なし ▲開設時安全確認必要  
 ※指定避難所とは、被害を受けた市民や被害を受けるおそれのある市民が避難する場所で、安全性が確保され、かつ避難者を一時収容・保護し、一定期間生活することを想定した施設

### 《地図の見方》

#### 洪水浸水想定区域図(想定最大規模)

- 浸水が5.0m以上
- 浸水が3.0m～5.0m未滿の区域
- 浸水が1.0m～3.0m未滿の区域
- 浸水が0.5m～1.0m未滿の区域
- 浸水が0.3m～0.5m未滿の区域
- 浸水が0.3m未滿の区域

#### 土砂災害警戒区域

- 特別警戒区域(レッドゾーン)
- 警戒区域(イエローゾーン)

#### 急傾斜地

- 特別警戒区域(レッドゾーン)
- 警戒区域(イエローゾーン)

#### 地すべり

- 警戒区域(イエローゾーン)

#### 地図凡例

- 高速自動車道
- 国道
- 県道
- 地区範囲
- 指定緊急避難場所及び指定避難所
- 福祉避難所
- ライブカメラ
- アンダーパス
- 水位観測所
- 市役所
- 支所
- 出張所
- 警察署
- 交番
- 駐在所
- 消防署

縮尺1:6,000

