

令和8年度 雲南市

～1年間大切に保管し早めに受診しましょう～

成人健診のしおり (検診)

成人健診 (検診) のしおりの使い方

ステップ1 ①「健診 (検診) 一覧表」から、自分の受診資格を確認し、受たい健診 (検診) を選びます。
 ステップ2 ②受たい健診 (検診) のページを開き、内容を確認してから、申し込みをします。
 ステップ3 ③申し込みの内容をこのしおりの最後にあります備忘録に控えておきます。

Web予約

市ホームページから電子申請で申し込みできます。詳しくはこちらのQRコードを読み込んで、リンク先をご覧ください。インターネット検索の場合は「雲南市 成人健診」で検索してください。



健診 (検診) 一覧表

資格	健診 (検診) 名	あなたの年齢					掲載ページ	
		20~39歳	40~49歳	50~69歳	70~74歳	75歳以上		
どなたでも可	①大腸がん検診		●	●	●	●	p2	
	②結核肺がん検診		●	●	●	●	p3	
	③胃がん検診	X線バリウム		●	●	●	●	p4
		内視鏡カメラ			● 2年に1回			
	④乳がん検診			●	●	●	●	p6
	⑤子宮頸がん検診		●	●	●	●	●	p8
		HPV検査	●	●	●			
⑥肝炎ウイルス検査			●	●	●	●	p10	
⑦前立腺検査			●	●	●	●	p11	
雲南市国保	⑧国保人間ドック	● 受診券なしで可	●	●	●		p12	
	⑨国保脳ドック			●	●		p13	
	⑩国保特定健康診査	● 受診券なしで可	●	●	●		p14	
高齢	⑪後期高齢者健康診査					● 要受診券	p16	
年齢制限あり	⑫成人歯周病検診		40歳	50歳・60歳	70歳		p18	
	⑬後期高齢者歯科口腔健診					76~85歳 要受診券	p19	

※注意事項※

- (1) 対象年齢は、令和9年4月1日時点の年齢となります。
- (2) 健診 (検診) ・精密検査の結果は、雲南市に報告され、保健事業に活用します。
- (3) 掲載している情報は、令和8年4月1日現在のものです、変更する場合は、市ホームページで周知します。

- ① 大腸がん
- ② 結核肺がん
- ③ 胃がん
- ④ 乳がん
- ⑤ 子宮頸がん
- ⑥ 肝炎ウイルス検査
- ⑦ 前立腺検査
- ⑧ 国保人間ドック
- ⑨ 国保脳ドック
- ⑩ 国保特定健康診査
- ⑪ 後期高齢者健康診査
- ⑫ 成人歯周病検診
- ⑬ 後期高齢者歯科口腔健診
- 集団検診
日程一覧
- 個別健診実施
医療機関一覧
- 結核肺がん
検診巡回一覧

①大腸がん
②結核肺がん
③胃がん
④乳がん
⑤子宮頸がん
⑥肝炎
⑦前立腺検査
⑧国保問
⑨国保
⑩国保特定
⑪後期高齢者
⑫成人
⑬後期高齢者
集団検診
日程一覧
個別健診実施
医療機関一覧
結核肺がん
検診巡回一覧

①大腸がん検診

受診間隔 年1回

共通事項

- 1) 自覚症状、気になる症状がある場合は、検診ではなく医療機関を受診してください。
- 2) 市の大腸がん検診は、年度内に1回限りの助成です。

郵送法で受ける場合

- 対象者：40歳以上の方
- 検査方法：2日間の便潜血検査を自宅で行います。
- 自己負担額：500円
※70歳以上の方、生活保護受給証明書を提出された方は無料です。
- 申込：申込書に必要事項を記入し、自己負担額（500円）をそえて次の窓口で申し込みます。
【9月末まで申込受付】
健康推進課（本庁1階）、総合センター（市民福祉課、市民サポート課）
地域交流センター、集団健診会場受付（「集団健診日程一覧」（p20）参照）
【10月から11月末まで申込受付】
健康推進課（本庁1階）、集団健診会場受付（「集団健診日程一覧」（p20）参照）
- 検査の流れ：1) 検査キットが自宅に郵送されてきます。
・9月末までに申し込んだ方には、11月下旬ごろに検査キットが自宅へ届きます。
・11月末までに申し込んだ方には、2月下旬ごろに検査キットが自宅へ届きます。
2) 自宅で採便し、検査容器を同封の封筒で検査機関へ郵送します。
- 結果の確認：結果は、検査機関へ郵送後、およそ1か月で自宅に郵送されます。

医療機関で受ける場合

- 対象者：40歳以上の方
- 検査方法：2日間の便潜血検査を自宅で行います。
- 自己負担額：500円
※70歳以上の方、生活保護受給証明書を提出された方は無料です。
- 申込：「個別健診（検診）実施医療機関一覧」（p21）から希望する医療機関を選んで、診療時間内に電話で申し込みます。
- 実施期間：令和8年4月1日から令和9年3月31日まで
※医療機関により実施期間は異なりますのでご注意ください。
- 検査の流れ：受診する医療機関の指示に従ってください。
- 結果の確認：受診した医療機関で結果をお聞きください。

【郵送法で受ける場合のスケジュール】

①大腸がん検診	4月	5月	6月	7月	8月	9月	10月	11月	12月	1月	2月	3月	備考	
9月締切分			申込 (9月30日まで)					キット 郵送	検体 返送	結果 郵送			本庁、総合センター、交流センター、集団健診会場で申し込みを受け付けます。	
11月締切分							申込 (10月30日まで)				キット 郵送	検体 返送	結果 郵送	本庁、集団健診会場 で申し込みを受け 付けます。

②結核・肺がん検診

受診間隔 年1回

①大腸がん

②結核肺がん

③胃がん

④乳がん

⑤子宮頸がん

⑥肝炎
ウイルス検査

⑦前立腺検査

⑧国保人間
ドック

⑨国保脳
ドック

⑩国保特定
健康診査

⑪後期高齢者
健康診査

⑫成人
歯周病検診

⑬後期高齢者
歯科口腔健診

集団検診
日程一覧

個別健診実施
医療機関一覧

結核肺がん
検診巡回一覧

共通事項

- 1) 自覚症状、気になる症状がある場合は、健診（検診）ではなく医療機関を受診してください。
- 2) 市の結核・肺がん検診は、年度内に1回限りの助成です。
- 3) 脱ぎ着のしやすい、金属・ボタン・プラスチック・プリントのない服装で受診してください。

集団検診（検診車による地区巡回で受ける場合）

- 対象者：肺がん検診 40歳以上の方
結核・肺がん検診 65歳以上の方
- 検査方法：検診車で肺のX線撮影（レントゲン）を行います。
- 自己負担額：結核・肺がん検診 300円
※いずれも65歳以上の方、生活保護受給証明書を提出された方は無料です。
- 申込：予約は不要です。
※検診車の階段の昇降が困難な方は、安全確保上、お断りすることがあります。
- 検査の流れ：1) 「結核・肺がん検診巡回一覧」（p22、23）から日時と場所を選びます。
2) 自己負担金を用意し、選んだ日時と場所で検診車を待ちます。
3) 受付後、問診を受けてから、検診車で胸部X線（レントゲン）撮影をします。
- 結果の確認：結果は、およそ1か月後に自宅に郵送されます。

集団検診（スピードがん検診で受ける場合）

- ※対象者、●検査方法、●自己負担金は、【集団検診】と同じです。
- 申込：1) 「集団健診日程一覧」（p20）を開き、スピードがん検診の検診日（令和8年11月28日～30日）から2つを選んで申し込みます。
※受付は先着順で、定員になり次第締め切ります。
※一次申込はWeb、窓口、電話で、令和8年7月3日（金）までです。
※二次申込は、窓口、電話で、検診日の1か月前までです。一次申込の空き枠で調整しますので、予めご了承ください。
※申し込み多数など調整が必要な場合は、市から連絡させていただきます。
- 2) 検診日の1週間前までに受付時間などの詳細を記載した受診案内を郵送します。
- 検査の流れ：1) **受診案内をよく読み、記載してある持参品をもって**予約した日時に集団健診（検診）会場にお越しください。
2) 受付後、問診を受けてから、検診車で胸部X線（レントゲン）撮影をします。
- 結果の確認：結果は、およそ1か月後に自宅に郵送されます。

②結核肺がん検診	4月	5月	6月	7月	8月	9月	10月	11月	12月	1月	2月	3月	備考	
地区巡回検診		地区巡回検診 (市内各会場)												結果は、受診のおよそ1か月後に自宅へ郵送されます。
集団検診 (スピードがん検診)		一次申込 (7月3日まで)		二次申込 (検診日の1か月前まで)				集団検診 (市内各会場)					先着順ですので、できるだけ一次申込で申し込んでください。 結果は、受診のおよそ1か月後に自宅へ郵送されます。	

①大腸がん
②結核肺がん
③胃がん
④乳がん
⑤子宮頸がん
⑥肝炎
ウィルス検査
⑦前立腺検査
⑧国保人間
ドック
⑨国保脳
ドック
⑩国保特定
健康診査
⑪後期高齢者
健康診査
⑫成人
歯周病検査
⑬後期高齢者
歯科口腔健診
集団検診
日程一覧
個別健診実施
医療機関一覧
結核肺がん
検診巡回一覧

③胃がん検診

受診間隔 胃部X線：年1回、胃内視鏡：2年に1回

共通事項

- 1) 自覚症状、気になる症状がある場合は、健診（検診）ではなく医療機関を受診してください。
- 2) 市の胃がん検診は、年度内に1回限りの助成です。
- 3) 胃部X線（バリウム）と胃部内視鏡（カメラ）は、同じ年に受診することはできません。
- 4) 次に該当される方は受診できません。

集団検診（バリウム）

- ・妊娠中の方又は妊娠の可能性のある方
- ・これまでにバリウムを飲んでショック症状のあった方
- ・極度の便秘（5日以上）になったことがある方
- ・腸閉塞の既往がある方
- ・胃全摘術後の方
- ・食道の手術歴のある方
- ・水分摂取制限のある方

医療機関（カメラ）

- ・妊娠中の方又は妊娠の可能性のある方
- ・胃全摘術後の方
- ・消化性潰瘍などの胃疾患で治療中の方（ヘリコバクターピロリ除菌中の方含む）

- 5) 脱ぎ着のしやすい、金属・ボタン・プラスチック・プリントのない服装で受診してください。

集団検診で受ける場合 ※胃部X線撮影（バリウム）

- 対象者：40歳以上の方
- 検査方法：胃部X線（レントゲン）撮影 ※バリウム（造影剤）を使用します。
- 自己負担額：1,300円
※70歳以上の方、生活保護受給証明書を提出された方は無料です。
- 申込：1) 「集団健診日程一覧」（p20）を開き、検診日から2つを選んで申し込みます。
※受付は先着順で、定員になり次第締め切ります。
※一次申込はWeb、窓口、電話で、令和8年7月3日（金）までです。
※二次申込は、窓口、電話で、検診日の1か月前までです。一次申込の空き枠で調整しますので、予めご了承ください。
※申し込み多数など調整が必要な場合は、市から連絡させていただきます。
※検診車の階段の昇降が困難な方は、安全確保上、お断りすることがあります。
- 2) 検診日の1週間前までに受付時間などの詳細を記載した受診案内を郵送します。
- 検査の流れ：1) 受診案内をよく読み、記載してある持参品をもって予約した日時に集団健診（検診）会場にお越しください。
- 2) 受付後、問診を受けてから、検診車にて、バリウム（造影剤）と発泡剤を飲んで、胃部X線（レントゲン）撮影をします。
- 結果の確認：結果は、およそ1か月後に自宅に郵送されます。

③胃がん検診	4月	5月	6月	7月	8月	9月	10月	11月	12月	1月	2月	3月	備考
集団検診	一次申込 (7月3日まで)		二次申込 (検診日の1か月前まで)		集団検診 (市内各会場)								先着順ですので、できるだけ一次申込で申し込みください。 結果は、受診のおよそ1か月後に自宅へ郵送されます。
個別検診	個別検診 (指定医療機関)												指定医療機関へ直接申し込みます。

医療機関で受ける場合 ※胃内視鏡（カメラ）

●対象者：50～69歳の方（前年度、胃内視鏡を受けていない方）

●検査方法：胃内視鏡（カメラ）

●自己負担額：3,000円

※生活保護受給証明書を提出された方は無料です。

●申込：1）「個別健診（検診）実施医療機関一覧」（p21）から希望する医療機関を2つ選んで、健康推進課へ開庁時間内に電話（0854-40-1045）で申し込みます。

※受付は先着順で、定員になり次第締め切ります。

※今年度の定員は150名です。

2）申し込みから1か月ほどで健康推進課から「医療機関名」と「検診ID」を記載した通知書を自宅へ郵送します。

3）通知書に書かれた医療機関へご自分で電話して申し込んでください。その際、「検診ID」をお伝えください。

●申込期間：令和9年1月31日まで

●実施期間：令和8年5月1日から令和9年3月31日まで

※医療機関により実施期間は異なりますのでご注意ください。

●検査の流れ：受診する医療機関の指示に従ってください。

●結果の確認：受診した医療機関で結果をお聞きください。

④乳がん検診

受診間隔 2年に1回（昨年度受診者は対象外） 女性のみ

共通事項

- 1) 自覚症状、気になる症状がある場合は、健診（検診）ではなく医療機関を受診してください。
- 2) 市の乳がん検診は、年度内に1回限りの助成です。
- 3) 次に該当される方は受診できません。
 - ・妊娠中の方又は妊娠の可能性のある方
 - ・授乳中の方
 - ・卒乳（断乳）後6か月未満の方
 - ・豊胸手術を受けたことがある方
 - ・乳房手術後1年以内の方
 - ・心臓にペースメーカーを装着されている方
 - ・CVポート、V-Pシャント術後の方
 - ・持続血糖測定器を装着されている方
- 4) 脱ぎ着のしやすい服装で受診してください。

集団検診

- 対象者：40歳以上で、前年度に市の乳がん検診を受けていない女性
- 検査方法：透明なプラスチックの板で乳房を圧迫してX線撮影（レントゲン）するマンモグラフィー検査を行います。
40～49歳の方：2方向撮影
50～69歳の方：1方向撮影
- 自己負担額：40～49歳の方：1,500円
50～69歳の方：1,000円
※70歳以上の方、がん検診無料クーポン（41歳）、生活保護受給証明書を提出された方は無料です。
- 申込：1) 「集団健診日程一覧」（p20）を開き、検診日から2つを選んで申し込みます。
※受付は先着順で、定員になり次第締め切ります。
※一次申込はWeb予約、窓口予約、電話予約で、前期は令和8年5月15日（金）、後期は令和8年7月3日（金）までです。
※二次申込は、窓口、電話で、検診日の1か月前までです。一次申込の空き枠で調整しますので、予めご了承ください。
※申し込み多数など調整が必要な場合は、市から連絡させていただきます。
※検診車の階段の昇降が困難な方は、安全確保上、検査をお断りすることがあります。
2) 検診日の1週間前までに受付時間などの詳細を記載した受診案内を郵送します。
- 検査の流れ：1) 受診案内をよく読み、記載してある持参品をもって予約した日時に集団健診（検診）会場にお越しください。
2) 受付後、問診を受けてから、検診車にて、マンモグラフィー検査をします。
- 結果の確認：結果は、およそ1か月後に自宅に郵送されます。

④乳がん検診	4月	5月	6月	7月	8月	9月	10月	11月	12月	1月	2月	3月	備考
集団検診（前期）		一次申込 (5月15日まで)	二次 申込	集団検診 (市内各会場)									先着順ですので、できるだけ一次申込で申し込んでください。 結果は、受診のおよそ1か月後に自宅へ郵送されます。
集団検診（後期）		一次申込 (7月3日まで)			二次申込 (検診日の1か月前まで)			集団検診 (市内各会場)					先着順ですので、できるだけ一次申込で申し込んでください。 結果は、受診のおよそ1か月後に自宅へ郵送されます。
個別検診	個別検診 (指定医療機関)												指定医療機関へ直接申し込みます。

① 大腸がん
② 結核肺がん
③ 胃がん
④ 乳がん
⑤ 子宮頸がん
⑥ 肝炎ウイルス検査
⑦ 前立腺検査
⑧ 国保人間ドック
⑨ 国保脳ドック
⑩ 国保特定健康診査
⑪ 後期高齢者健康診査
⑫ 成人歯周病検診
⑬ 後期高齢者歯科口腔健診
集団検診日程一覧
個別健診実施医療機関一覧
結核肺がん検診巡回一覧

個別健診（市内 医療機関で受ける場合）

- 対象者：40歳以上で、前年度に市の乳がん検診を受けていない女性
- 検査方法：透明なプラスチックの板で乳房を圧迫してX線撮影（レントゲン）するマンモグラフィー検査を行います。
40～49歳の方：2方向撮影
50歳以上の方：1方向撮影
- 自己負担額：40～49歳の方：1,500円
50～69歳の方：1,200円
※70歳以上の方、がん検診無料クーポン（41歳）、生活保護受給証明書を提出された方は無料です。
- 申込：「個別健診（検診）実施医療機関一覧」（p21）から希望する医療機関を選んで、診療時間内に電話で申し込みます。
- 実施期間：令和8年4月1日から令和9年3月31日まで
※医療機関により実施期間は異なりますのでご注意ください。
- 検査の流れ：受診する医療機関の指示に従ってください。
- 結果の確認：受診した医療機関で結果をお聞きください。

個別健診（市外 医療機関で受ける場合）

- 対象者：40～69歳で、前年度に市の乳がん検診を受けていない女性
- 検査方法：透明なプラスチックの板で乳房を圧迫してX線撮影（レントゲン）するマンモグラフィー検査を行います。
40～49歳の方：2方向撮影
50～69歳の方：1方向撮影
- 自己負担額：40～49歳の方：1,500円
50～69歳の方：1,200円
※がん検診無料クーポン（41歳）、生活保護受給証明書を提出された方は無料です。
- 申込：「個別健診（検診）実施医療機関一覧」（p21）から希望する医療機関を選んで、診療時間内に電話で申し込みます。
- 実施期間：令和8年4月1日から令和9年3月31日まで
※医療機関により実施期間は異なりますのでご注意ください。
- 検査の流れ：受診する医療機関の指示に従ってください。
- 結果の確認：受診した医療機関で結果をお聞きください。

①大腸がん
②結核肺がん
③胃がん
④乳がん
⑤子宮頸がん
⑥肝炎
ウイルズ検査
⑦前立腺検査
⑧国保
ドック
⑨国保
ドック
⑩国保
特定
健康
診査
⑪後期
高齢者
健康
診査
⑫成人
歯
周
病
検
診
⑬後期
高齢者
歯
科
口
腔
健
診

⑤子宮頸がん検診 同時実施：HPV検査

女性のみ

共通事項

- 1) 自覚症状、気になる症状がある場合は、健診（検診）ではなく医療機関を受診してください。
- 2) 市の子宮頸がん検診は、年度内に1回限りの助成です。
- 3) 前回の検診結果により受診時期が変わりますので、検診を受けた医療機関等に確認してください。
- 4) 次に該当される方は受診できません。
集団検診 ・子宮摘出手術を受けた方
- 5) 血量の多い生理期間中は細胞が取りづらくなり判定不能になる可能性があります。
- 6) 検査の受けやすい服装（スカート）で受診されることをお勧めします。

集団検診

- 対象者：子宮頸がん検診 20歳以上の女性
 HPV検査 20～69歳の女性（希望者のみ）
- 検査方法：子宮頸がん検診 子宮頸部の細胞を採って検査を行います。
 HPV検査 子宮頸がんの原因となるヒトパピローマウイルスの有無を調べます。
 ※子宮頸がん検診とセットでの申し込みとなります。
- 自己負担額：子宮頸がん検診 1,200円
 HPV検査 1,000円
 ※がん検診無料クーポン（21歳）、生活保護受給証明書を提出された方は無料です。
- 申込：1) 「集団健診日程一覧」（p20）を開き、検診日から2つを選んで申し込みます。
 ※受付は先着順で、定員になり次第締め切ります。
 ※一次申込はWeb予約、窓口予約、電話予約で、前期は令和8年5月15日（金）、後期は令和8年7月3日（金）までです。
 ※二次申込は、窓口、電話で、検診日の1か月前までです。一次申込の空き枠で調整しますので、予めご了承ください。
 ※申し込み多数など調整が必要な場合は、市から連絡させていただきます。
 ※検診車の階段の昇降が困難な方は、安全確保上、お断りすることがあります。
- 2) 検診日の1週間前までに受付時間などの詳細を記載した受診案内を郵送します。
- 検査の流れ：1) **受診案内をよく読み、記載してある持参品をもって**予約した日時に集団健診（検診）会場にお越しください。
- 2) 受付後、問診を受けてから、検診車にて、子宮頸がん検査をします。
- 結果の確認：結果は、およそ1か月後に自宅に郵送されます。

⑤子宮頸がん検診	4月	5月	6月	7月	8月	9月	10月	11月	12月	1月	2月	3月	備考
集団検診（前期）	一次申込 (5月15日まで)		二次 申込	集団検診 (市内各会場)									先着順ですので、できるだけ一次申込で申し込みください。 結果は、受診のおよそ1か月後に自宅へ郵送されます。
集団検診（後期）	一次申込 (7月3日まで)			二次申込 (検診日の1か月前まで)			集団検診 (市内各会場)						先着順ですので、できるだけ一次申込で申し込みください。 結果は、受診のおよそ1か月後に自宅へ郵送されます。
個別検診	個別検診 (指定医療機関)												指定医療機関へ直接申し込みます。

①	大腸がん
②	結核肺がん
③	胃がん
④	乳がん
⑤	子宮頸がん
⑥	肝炎ウイルス検査
⑦	前立腺検査
⑧	国保人間ドック
⑨	国保脳ドック
⑩	国保特定健康診査
⑪	後期高齢者健康診査
⑫	成人歯周病検診
⑬	後期高齢者歯科口腔健診
集団検診日程一覧	
個別健診実施医療機関一覧	
結核肺がん検診巡回一覧	

個別健診（市内 医療機関で受ける場合）

- 対象者：子宮頸がん検診 20歳以上の女性
HPV検査 20～69歳の女性（希望者のみ）
- 検査方法：子宮頸がん検診 子宮頸部の細胞を採って検査を行います。
HPV検査 子宮頸がんの原因となるヒトパピローマウイルスの有無を調べます。
※子宮頸がん検診とセットでの申し込みとなります。
- 自己負担額：子宮頸がん検診 1,200円
HPV検査 1,000円
※がん検診無料クーポン（21歳）、生活保護受給証明書を提出された方は無料です。
- 申込：「個別健診（検診）実施医療機関一覧」（p21）から希望する医療機関を選んで、診療時間内に電話で申し込みます。
- 実施期間：令和8年4月1日から令和9年3月31日まで
※医療機関により実施期間は異なりますのでご注意ください。
- 検査の流れ：受診する医療機関の指示に従ってください。
- 結果の確認：受診した医療機関で結果をお聞きください。

個別健診（市外 医療機関で受ける場合）

- 対象者：子宮頸がん検診 20～69歳の女性
HPV検査 20～69歳の女性（希望者のみ）
- 検査方法：子宮頸がん検診 子宮頸部の細胞を採って検査を行います。
HPV検査 子宮頸がんの原因となるヒトパピローマウイルスの有無を調べます。
※子宮頸がん検診とセットでの申し込みとなります。
- 自己負担額：子宮頸がん検診 1,500円
HPV検査 1,000円
※がん検診無料クーポン（21歳）、生活保護受給証明書を提出された方は無料です。
- 申込：「個別健診（検診）実施医療機関一覧」（p21）から希望する医療機関を選んで、診療時間内に電話で申し込みます。
- 実施期間：令和8年4月1日から令和9年3月31日まで
※医療機関により実施期間は異なりますのでご注意ください。
- 検査の流れ：受診する医療機関の指示に従ってください。
- 結果の確認：受診した医療機関で結果をお聞きください。

①大腸がん
②結核肺がん
③胃がん
④乳がん
⑤子宮頸がん
⑥肝炎ウイルス検査
⑦前立腺検査
⑧国保筒ドック
⑨国保脳ドック
⑩国保特定健康診査
⑪後期高齢者健康診査
⑫成人歯周病検診
⑬後期高齢者歯科口腔健診
集団検診日程一覧
個別健診実施医療機関一覧
結核肺がん検診巡回一覧

⑥肝炎ウイルス検査

生涯1回限り助成

共通事項

- 1) 自覚症状、気になる症状がある場合は、健診（検診）ではなく医療機関を受診してください。
- 2) 市の肝炎ウイルス検査は、生涯1回限りの助成です。

集団検診

- 対象者：40歳以上で、これまで一度も肝炎ウイルス検査を受けたことがない方
- 検査方法：血液を採取し、肝炎ウイルス検査（C型：HCV抗体検査、B型：HBs抗原検査）を行います。
- 自己負担額：無料
- 申込：1) 「集団健診日程一覧」（p20）を開き、検診日から2つを選んで申し込みます。
 ※受付は先着順で、定員になり次第締め切ります。
 ※一次申込はWeb、窓口、電話で、令和8年7月3日（金）までです。
 ※二次申込は、窓口、電話で、検診日の1か月前までです。一次申込の空き枠で調整しますので、予めご了承ください。
 ※申し込み多数など調整が必要な場合は、市から連絡させていただきます。
- 2) 検診日の1週間前までに受付時間などの詳細を記載した受診案内を郵送します。
- 検査の流れ：1) 受診案内をよく読み、記載してある持参品をもって予約した日時に集団健診（検診）会場にお越しください。
 2) 受付後、問診を受けてから、採血します。
- 結果の確認：結果は、およそ1か月後に自宅に郵送されます。

⑥肝炎ウイルス検査	4月	5月	6月	7月	8月	9月	10月	11月	12月	1月	2月	3月	備考	
集団検診	一次申込 (7月3日まで)				二次申込 (検診日の1か月前まで)									先着順ですので、できるだけ一次申込で申し込みください。 結果は、受診のおよそ1か月後に自宅へ郵送されます。
							集団検診 (市内各会場)							

⑦前立腺検査

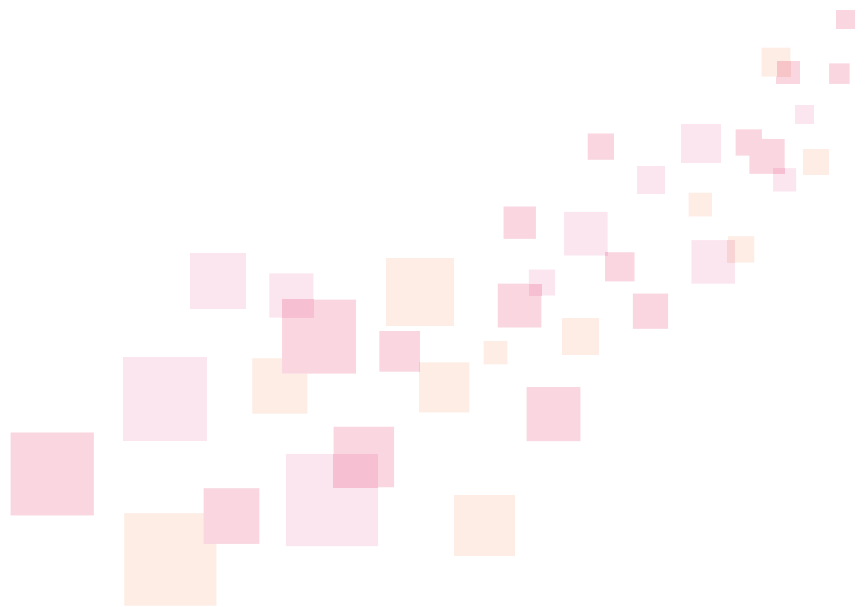
受診間隔 年1回 男性のみ

共通事項

- 1) 自覚症状、気になる症状がある場合は、健診（検診）ではなく医療機関を受診してください。
- 2) 市の前立腺検査は、年度内に1回限りの助成です。

集団検診

- 対象者：40歳以上の男性
- 検査方法：血液を採取し、前立腺腫瘍マーカー（PSA）検査を行います。
- 自己負担額：2,100円
- 申込：1) 「集団健診日程一覧」（p20）を開き、検診日から2つを選んで申し込みます。
 ※受付は先着順で、定員になり次第締め切ります。
 ※一次申込はWeb、窓口、電話で、令和8年7月3日（金）までです。
 ※二次申込は、窓口、電話で、検診日の1か月前までです。一次申込の空き枠で調整しますので、予めご了承ください。
 ※申し込み多数など調整が必要な場合は、市から連絡させていただきます。
- 2) 検診日の1週間前までに受付時間などの詳細を記載した受診案内を郵送します。
- 検査の流れ：1) 受診案内をよく読み、記載してある持参品をもって予約した日時に集団健診（検診）会場にお越しください。
- 2) 受付後、問診を受けてから、採血します。
- 結果の確認：結果は、およそ1か月後に自宅に郵送されます。



⑦前立腺検査	4月	5月	6月	7月	8月	9月	10月	11月	12月	1月	2月	3月	備考
集団検診	一次申込 (7月3日まで)				二次申込 (検診日の1か月前まで)								先着順ですので、できるだけ一次申込で申し込みてください。 結果は、受診のおよそ1か月後に自宅へ郵送されます。
					集団検診 (市内各会場)								

- ①大腸がん
- ②結核肺がん
- ③胃がん
- ④乳がん
- ⑤子宮頸がん
- ⑥肝炎ウイルス検査
- ⑦前立腺検査
- ⑧国保簡ドック
- ⑨国保脳ドック
- ⑩国保特定健康診査
- ⑪後期高齢者健康診査
- ⑫成人歯周病検診
- ⑬後期高齢者歯科口腔健診
- 集団検診日程一覧
- 個別健診実施医療機関一覧
- 結核肺がん検診巡回一覧

①大腸がん
②結核肺がん
③胃がん
④乳がん
⑤子宮頸がん
⑥肝炎
⑦前立腺検査
⑧国保人間ドック
⑨国保脳ドック
⑩国保特定健康診査
⑪後期高齢者健康診査
⑫成人歯周病検診
⑬後期高齢者歯科口腔健診
集団検診
日程一覧
個別健診実施
結核肺がん
検診巡回一覧

⑧国保人間ドック

要受診券

受診間隔 年1回

雲南市国民健康保険加入者のみ

共通事項

- 1) 自覚症状、気になる症状がある場合は、健診（検診）ではなく医療機関を受診してください。
- 2) 市の⑧国保人間ドック、⑨国保脳ドック、⑩国保特定健康診査は、年度内にいずれか1回限りの助成です。重複受診はできません。
- 3) 原則としてキャンセルはできませんので、了承の上で申し込みをしてください。

個別健診（医療機関）

- 対象者：雲南市国民健康保険に加入している20～74歳の方
- 自己負担額：20～39歳 8,000円 ※受診券は不要です。
40～74歳 6,500円 ※受診券が必要です。
- 申込：実施医療機関（雲南市立病院、平成記念病院）へ診療時間内に電話で申し込んでください。
※受付は先着順で、定員になり次第締め切ります。
※40～74歳の雲南市国民健康保険加入者は、受診券が必要です。5月頃に受診券を郵送します。（20～39歳の方は、受診券は不要です。）
- 受付：令和8年5月12日（火）8時30分から（受診券が届く前でも申し込みできます。）
- 実施期間：令和8年6月1日から令和9年3月31日まで
※医療機関により異なりますのでご注意ください。
- 検査の流れ：受診する医療機関の指示に従ってください。
※受診時には、受診券とマイナ保険証が資格確認書を持参してください。
- 結果の確認：受診した医療機関で結果をお聞きください。

医療機関	雲南市立病院	平成記念病院
定員	380名	80名
検診内容	特定健康診査、大腸がん検診、心電図、胸部X線撮影、胃の検査（透視またはカメラ）、眼底検査、腹部超音波検査	特定健康診査、大腸がん検診、心電図、胸部X線撮影、胃の検査（カメラ）、眼底検査、腹部超音波検査
電話番号	0854-47-7510	0854-45-5111

⑧国保人間ドック	4月	5月	6月	7月	8月	9月	10月	11月	12月	1月	2月	3月	備考
受診券		受診券 郵送											40～74歳へ受診券を郵送します。
個別検診		申込 (5月12日から)											指定医療機関へ直接申し込みます。
		個別検診 (指定医療機関：雲南市立病院、平成記念病院)											

⑨国保脳ドック

要受診券

受診間隔 4年に1回

雲南市国民健康保険加入者のみ

①大腸がん

②結核肺がん

③胃がん

④乳がん

⑤子宮頸がん

⑥肝炎
ウイルス検査

⑦前立腺検査

⑧国保人間
ドック

⑨国保脳
ドック

⑩国保特定
健康診査

⑪後期高齢者
健康診査

⑫成人
歯周病検診

⑬後期高齢者
歯科口腔健診

集団検診
日程一覧

個別健診実施
医療機関一覧

結核肺がん
検診巡回一覧

共通事項

- 1) 自覚症状、気になる症状がある場合は、健診（検診）ではなく医療機関を受診してください。
- 2) 市の⑧国保人間ドック、⑨国保脳ドック、⑩国保特定健康診査は、年度内にいずれか1回限りの助成です。重複受診はできません。
- 3) 次に該当される方は、受診できない場合があります。
 - ・脳血管疾患で現在通院中の方、または過去に治療をしたことがある方
 - ・体内に金属、機械のある方
- 4) 原則としてキャンセルはできませんので、了承の上で申し込みをしてください。

個別健診（医療機関）

- 対象者：雲南市国民健康保険に加入している50～74歳で、過去3年間（令和5～7年度）に脳ドックを受けていない方
- 申込：雲南市立病院保健推進課へ診療時間内に電話で申し込んでください。
松江市立病院、ヘルスサイエンスセンター島根は、雲南市役所健康推進課へ電話で申し込んでください。
※受付は先着順で、定員になり次第締め切ります。
※**受診券が必要**です。5月頃に受診券を郵送します。
- 受付：令和8年5月12日（火）8時30分から（受診券が届く前でも申し込みできます。）
- 実施期間：令和8年6月1日から令和9年3月31日まで
※医療機関により異なりますのでご注意ください。
- 検査の流れ：受診する医療機関の指示に従ってください。
※受診時には、**受診券とマイナ保険証が資格確認書を持参**してください。
- 結果の確認：受診した医療機関で結果をお聞きください。

医療機関	雲南市立病院	松江市立病院	ヘルスサイエンスセンター島根
定員	75名	10名	10名
検診内容	特定健康診査（詳細な項目を含む）、MRI（脳断面撮影）、MRA（脳の血管撮影）、 頸動脈MRA		
	頸動脈MRA	認知機能検査、頸動脈超音波	認知機能検査、頸動脈超音波、 動脈硬化検査
自己負担金	6,500円	9,600円	9,500円
電話番号	0854-47-7510	0854-40-1045（雲南市役所健康推進課）	

⑨国保脳ドック	4月	5月	6月	7月	8月	9月	10月	11月	12月	1月	2月	3月	備考
受診券		受診券 郵送											40～74歳へ受診券を郵送します。
個別検診		申込 (5月12日から)		※松江市立病院、ヘルスサイエンスセンター島根の申込は、健康推進課へ申し込んでください（窓口、電話）									雲南市立病院のみ直接申し込みます。
		個別検診 (指定医療機関：雲南市立病院、松江市立病院、ヘルスサイエンスセンター島根)											

①大腸がん
②結核肺がん
③胃がん
④乳がん
⑤子宮頸がん
⑥肝炎
⑦前立腺検査
⑧国保間
⑨国保脳
⑩国保特定
健康診査
⑪後期高齢者
健康診査
⑫成人
歯周病検査
⑬後期高齢者
歯科口腔健診
集団検診
日程一覧
個別健診実施
医療機関一覧
結核肺がん
検診巡回一覧

⑩国保特定健康診査

要受診券 受診間隔 年1回 雲南市国民健康保険加入者のみ

共通事項

- 1) 自覚症状、気になる症状がある場合は、健診（検診）ではなく医療機関を受診してください。
- 2) 市の⑧国保人間ドック、⑨国保脳ドック、⑩国保特定健康診査は、年度内にいずれか1回限りの助成です。重複受診はできません。

集団検診

●対象者：雲南市国民健康保険に加入している20～74歳の方

●検査方法：次の項目を検査します。

基本的な項目：問診、診察、身長・体重測定、腹囲測定、BMI測定、血圧測定、血液検査（中性脂肪、HDLコレステロール、LDLコレステロール、AST（GOT）、ALT（GPT）、γ-GTP、血糖、HbA1c、クレアチニン、尿酸、貧血、尿検査）

※クレアチニン、尿酸、貧血は40～74歳のみ

詳細な項目：心電図、眼底検査を必要な方に行います。

●自己負担金：20～39歳 1,500円 ※受診券は不要です。

40～74歳 無料 ※受診券が必要です。

●申込：1) 雲南市国民健康保険に加入している40～74歳の方には5月頃に受診券を郵送します。（20～39歳の方は、受診券は郵送しません。受診を希望される方は、市役所健康推進課にお問い合わせください。）

2) 「集団検診日程一覧」（p20）を開き、健診日から2つを選んで申し込みます。

※受付は先着順で、定員になり次第締め切ります。

※一次申込は郵送、Web、窓口、電話で、令和8年7月3日（金）までです。

（Web申込に必要なQRコードは、受診券に記載してあります。）

※二次申込は、窓口、電話で、検診日の1か月前までです。一次申込の空き枠で調整しますので、予めご了承ください。

※申し込み多数など調整が必要な場合は、市から連絡させていただきます。

3) 検診日の1週間前までに受付時間などの詳細を記載した受診案内を郵送します。

●検査の流れ：1) 受診案内をよく読み、記載してある持参品をもって予約した日時に集団健診（検診）会場にお越しください。

2) 受付後、各種検査を受けていただきます。

●結果の確認：結果は、およそ1か月後に自宅に郵送されます。

⑩国保特定健康診査	4月	5月	6月	7月	8月	9月	10月	11月	12月	1月	2月	3月	備考
受診券		受診券 郵送											40～74歳へ受診券を郵送します。
集団健診		一次申込 (7月3日まで)		二次申込 (検診日の1か月前まで)		集団健診 (市内各会場)							先着順ですので、できるだけ一次申込で申し込んでください。 結果は、受診のおよそ1か月後に自宅へ郵送されます。
個別健診		個別健診 (指定医療機関)											指定医療機関へ直接申し込みます。

個別健診（医療機関）

●対象者：雲南市国民健康保険に加入している20～74歳の方

●検査方法：次の項目を検査します。

基本的な項目：問診、診察、身長・体重測定、腹囲測定、BMI測定、血圧測定、血液検査（中性脂肪、HDLコレステロール、LDLコレステロール、AST（GOT）、ALT（GPT）、 γ -GTP、血糖、HbA1c、クレアチニン、尿酸、貧血、尿検査）

※クレアチニン、尿酸、貧血は40～74歳のみ

詳細な項目：心電図、眼底検査を必要な方に行います。

●自己負担金：20～39歳 1,500円 ※受診券は不要です。

40～74歳 無料 ※受診券が必要です。

●申込：1) 雲南市国民健康保険に加入している40～74歳の方には5月頃に受診券を郵送します。（20～39歳の方は、受診券は郵送しません。受診を希望される方は、市役所健康推進課にお問い合わせください。）

2) 「個別健診（検診）実施医療機関一覧」（p21）から希望する医療機関を選んで、診療時間内に電話で申し込みます。

●実施期間：令和8年6月1日から令和9年3月31日まで

※医療機関により異なりますのでご注意ください。

●検査の流れ：受診する医療機関の指示に従ってください。

※受診時には、受診券とマイナ保険証か資格確認書を持参してください。

●結果の確認：受診した医療機関で結果をお聞きください。

①大腸がん

②結核肺がん

③胃がん

④乳がん

⑤子宮頸がん

⑥肝炎
ウイルス検査

⑦前立腺検査

⑧国保人間
ドック

⑨国保脳
ドック

⑩国保特定
健康診査

⑪後期高齢者
健康診査

⑫成人
歯周病検診

⑬後期高齢者
歯科口腔健診

集団検診
日程一覧

個別健診実施
医療機関一覧

結核肺がん
検診巡回一覧

①大腸がん
②結核肺がん
③胃がん
④乳がん
⑤子宮頸がん
⑥肝炎
⑦前立腺検査
⑧国保人間ドック
⑨国保脳ドック
⑩国保特定健康診査
⑪後期高齢者健康診査
⑫成人歯周病検査
⑬後期高齢者歯科口腔健診
⑭集団検診日程一覧
⑮個別健診実施医療機関一覧
⑯結核肺がん検診巡回一覧

⑪後期高齢者健康診査

要受診券

受診間隔 年1回

後期高齢者医療保険加入者のみ

共通事項

- 1) 自覚症状、気になる症状がある場合は、健診（検診）ではなく医療機関を受診してください。
- 2) 市の後期高齢者健康診査は、年度内に1回限りの助成です。

集団検診

●対象者：後期高齢者医療保険に加入している75歳以上の方

●検査方法：次の項目を検査します。

基本的な項目：問診、診察、身長・体重測定、BMI測定、血圧測定、血液検査（中性脂肪、HDLコレステロール、LDLコレステロール、AST（GOT）、ALT（GPT）、 γ -GTP、血糖、HbA1c）、尿検査

詳細な項目：貧血、心電図、眼底、クレアチニン検査を必要な方に行います。

●自己負担金：無料 ※受診券が必要です。

●申込：1) 後期高齢者医療保険に加入している75歳以上の方には5月下旬頃に受診券を郵送します。

2) 「集団健診日程一覧」（p20）を開き、健診日から2つを選んで申し込みます。

※受付は先着順で、定員になり次第締め切ります。

※一次申込は郵送、Web、窓口、電話で、令和8年7月3日（金）までです。

（Web申込に必要なQRコードは、受診券に記載してあります。）

※二次申込は、窓口、電話で、検診日の1か月前までです。一次申込の空き枠で調整しますので、予めご了承ください。

※申し込み多数など調整が必要な場合は、市から連絡させていただきます。

3) 検診日の1週間前までに受付時間などの詳細を記載した受診案内を郵送します。

●検査の流れ：1) 受診案内をよく読み、記載してある持参品をもって予約した日時に集団健診（検診）会場にお越しください。

2) 受付後、各種検査を受けていただきます。

●結果の確認：結果は、およそ1か月後に自宅に郵送されます。

⑪後期高齢者健康診査	4月	5月	6月	7月	8月	9月	10月	11月	12月	1月	2月	3月	備考
受診券		受診券郵送											75歳以上へ受診券を郵送します。
集団健診			一次申込 (7月3日まで)		二次申込 (検診日の1か月前まで)								先着順ですので、できるだけ一次申込で申し込みください。 結果は、受診のおよそ1か月後に自宅へ郵送されます。
個別健診							集団健診 (市内各会場)						個別健診 (指定医療機関)
													指定医療機関へ直接申し込みます。

個別健診（医療機関）

●対象者：後期高齢者医療保険に加入している75歳以上の方

●検査方法：次の項目を検査します。

基本的な項目：問診、診察、身長・体重測定、BMI測定、血圧測定、血液検査（中性脂肪、HDLコレステロール、LDLコレステロール、AST（GOT）、ALT（GPT）、 γ -GTP、血糖、HbA1c）、尿検査

詳細な項目：貧血、心電図、眼底、クレアチニン検査を必要な方に行います。

●自己負担金：無料 ※受診券が必要です。

●申込：1）後期高齢者医療保険に加入している75歳以上の方には5月下旬頃に受診券を郵送します。
2）「個別健診（検診）実施医療機関一覧」（p21）から希望する医療機関を選んで、診療時間内に電話で申し込みます。

●実施期間：令和8年6月1日から令和9年3月31日まで
※医療機関により異なりますのでご注意ください。

●検査の流れ：受診する医療機関の指示に従ってください。
※受診時には、**受診券とマイナ保険証が資格確認書を持参**してください。

●結果の確認：受診した医療機関で結果をお聞きください。



①大腸がん

②結核肺がん

③胃がん

④乳がん

⑤子宮頸がん

⑥肝炎
ウイルス検査

⑦前立腺検査

⑧国保人間
ドック

⑨国保脳
ドック

⑩国保特定
健康診査

⑪後期高齢者
健康診査

⑫成人
歯周病検診

⑬後期高齢者
歯科口腔健診

集団検診
日程一覧

個別健診実施
医療機関一覧

結核肺がん
検診巡回一覧

①大腸がん
②結核肺がん
③胃がん
④乳がん
⑤子宮頸がん
⑥肝炎
⑦前立腺検査
⑧国保人間ドック
⑨国保脳ドック
⑩国保特定健康診査
⑪後期高齢者健康診査
⑫成人歯周病検診
⑬後期高齢者歯科口腔健診
集団検診
日程一覧
個別健診実施医療機関一覧
結核肺がん検診巡回一覧

⑫成人歯周病検診

要受診券 受診年齢指定あり

個別検診（市内歯科医院）

- 対象者：令和8年度に次の年齢になる方
 - 40歳（昭和61年4月2日生～昭和62年4月1日生）
 - 50歳（昭和51年4月2日生～昭和52年4月1日生）
 - 60歳（昭和41年4月2日生～昭和42年4月1日生）
 - 70歳（昭和31年4月2日生～昭和32年4月1日生）
- 検査内容：問診、歯と歯肉等の検査、結果に応じたアドバイス
- 自己負担金：無料 ※受診券が必要です。
- 申込：1) 対象者へは5月ごろに受診券を郵送します。
2) 下記の「成人歯科検診 実施医療機関一覧」から希望する歯科医療機関を選んで、診療時間内に電話で申し込みます。
- 実施期間：令和8年6月1日から9月30日まで
※医療機関により実施期間は異なりますのでご注意ください。
- 検査の流れ：受診する歯科医療機関の指示に従ってください。
- 結果の確認：受診した歯科医療機関で結果をお聞きください。

成人歯周病検診実施歯科医療機関一覧

地区	歯科医療機関名	電話番号
大東	磯遊歯科医院	0854-43-2267
	ドレミ歯科医院	0854-43-6480
	野々村歯科医院	0854-43-2457
加茂	青木歯科医院	0854-49-8800
	山本歯科医院	0854-49-7105
木次	井上歯科医院	0854-42-0554
	さくら歯科クリニック	0854-42-0729
	秦野歯科医院	0854-42-0039
三刀屋	足立歯科	0854-45-2717
	上代歯科	0854-45-2024
	だいさ歯科医院	0854-45-2666
吉田	落合歯科医院吉田分院	0854-74-0849
掛合	落合歯科医院	0854-62-0081
	雲南市立病院附属掛合診療所(歯科)	0854-62-0135

⑫成人歯周病検診	4月	5月	6月	7月	8月	9月	10月	11月	12月	1月	2月	3月	備考
受診券		受診券 郵送											40歳、50歳、60歳、70歳へ個別通知します。
個別検診			個別検診 (指定歯科医院)										指定歯科医院へ直接申し込みます。

⑬後期高齢者歯科口腔健診

要受診券

受診年齢指定あり

①大腸がん

②結核肺がん

③胃がん

④乳がん

⑤子宮頸がん

⑥肝炎
ウイルス検査

⑦前立腺検査

⑧国保人間
ドック

⑨国保脳
ドック

⑩国保特定
健康診査

⑪後期高齢者
健康診査

⑫成人
歯周病検査

⑬後期高齢者
歯科口腔健診

集団検診
日程一覧

個別健診実施
医療機関一覧

結核肺がん
検診巡回一覧

個別健診

●対象者：令和8年度に76～85歳（昭和16年4月2日生～昭和26年4月1日生）になる方
※総入れ歯の方、歯のない方も受診できます。

●検査内容：問診、歯と歯肉等の検査、口腔機能評価、栄養状態の検査

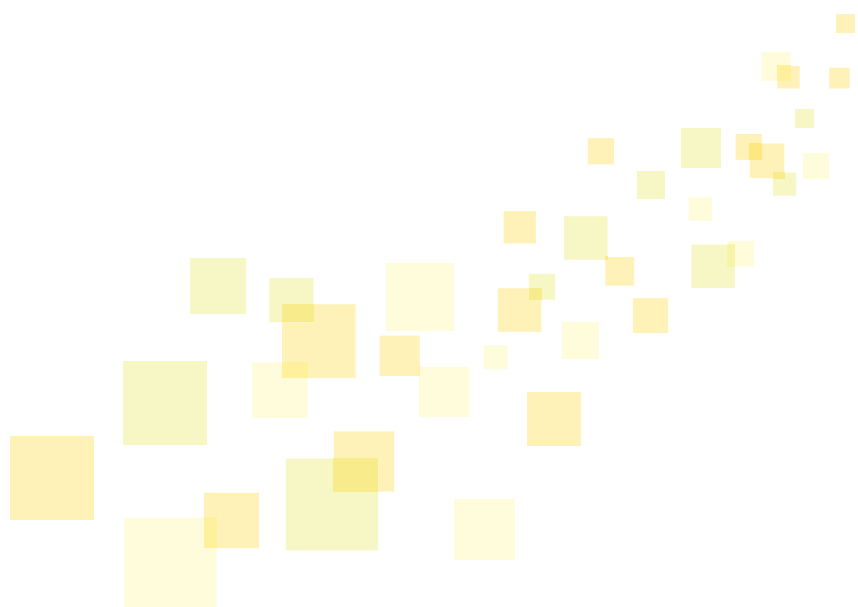
●自己負担金：無料 ※受診券が必要です。

●申込：1) 対象者へは8月ごろに受診券を郵送します。
2) 受診券に同封する歯科医療機関の一覧から希望する歯科医療機関を選んで、診療時間内に電話で申し込みます。

●実施期間：令和8年9月1日から12月31日まで
※医療機関により実施期間は異なりますのでご注意ください。

●検査の流れ：受診する歯科医療機関の指示に従ってください。

●結果の確認：受診した歯科医療機関で結果をお聞きください。
※健診受診後、必要な方へは、市の栄養士等がご連絡することがあります。



⑬後期高齢者歯科口腔健診	4月	5月	6月	7月	8月	9月	10月	11月	12月	1月	2月	3月	備考
受診券					受診券 郵送								76～85歳へ受診券を郵送します。
個別健診						個別健診 (指定歯科医院)						指定歯科医院へ直接申し込みます。	

①大腸がん
②結核肺がん
③胃がん
④乳がん
⑤子宮頸がん
⑥肝炎
⑦前立腺検査
⑧国保
⑨国保
⑩国保
⑪後期高齢者
⑫成人
⑬後期高齢者
⑭集団
⑮個別
⑯検診

集団健診日程一覧

要予約

月	日	曜日	受付時間	会場	①大腸がん検診	②肺がん検診	③胃がん検診	④乳がん検診	⑤子宮頸がん検診	⑥肝炎ウイルス検査	⑦前立腺検査	⑩国保特定健康審査	⑪後期高齢者健康審査
					p2	p3	p4	p6	p8	p10	p14	p14	p16
5	29	金	9:00~11:30	木次総合センター				●	●				
			13:30~15:30	吉田健康福祉センター				●	●				
6	19	金	9:00~11:30	雲南市役所				●	●				
			13:30~15:30	掛合交流センター				●	●				
7	16	木	9:00~15:30	加茂健康福祉センター				●	●				
8	20	木	9:00~11:30	木次総合センター	●		●			●	●	●	●
	21	金	8:30~11:30		●		●			●	●	●	●
	24	月	9:00~11:30	吉田健康福祉センター	●		●			●	●	●	●
	27	木	8:30~11:30	加茂健康福祉センター	●		●			●	●	●	●
28	金	●				●			●	●	●	●	
9	3	木	8:30~11:30	掛合交流センター	●		●			●	●	●	●
	4	金			●		●			●	●	●	●
	17	木	9:00~11:30	三刀屋文化体育館アスパル	●		●			●	●	●	●
	18	金			●		●			●	●	●	●
	28	木	9:00~15:30	大東地域交流センター				●	●				
30	水	●			●			●	●	●	●		
10	1	木	8:30~11:30	大東地域交流センター	●		●			●	●	●	●
	2	金			●		●			●	●	●	●
11	19	月	9:00~15:30	三刀屋文化体育館アスパル				●	●				
	28	土	セットがん検診 & スピード特定健診		●	●	●	●	●	●		●	
	29	日	8:30~14:30	加茂健康福祉センター	●	●	●	●	●	●		●	
	30	月			●	●	●	●	●	●		●	

※年齢などの条件が合えば組み合わせができます
※事前予約が必要ですので、注意してください

※申込人数によって受付時間に変更になる場合があります。受付時間は、申込者へ別途通知します。
※令和8年11月28日（土）から30日（月）に加茂健康福祉センターで行われるスピード特定健診は、雲南市国民健康保険に加入している方のみ対象です。（同時実施のセットがん検診は、雲南市国民健康保険に加入していない方でも、各がん検診の受診対象者であれば受診できます。）

個別健診（検診）実施医療機関一覧

要予約

【市内医療機関】

地区	医療機関名	電話番号	⑩国保特定健康診査			①大腸		③胃	④乳	⑤子宮
			⑪後期高齢者健康診査			4月~	6月~			
			健康診査	心電図	眼底検査					
大東	雲南市立病院	0854-47-7510	●	●	●	●		●	●	●
	晴木医院	0854-43-2035	●	●			●			
	横山内科医院	0854-43-8010	●	●		●		●		
	はまもと内科クリニック	0854-43-9174	●	●		●		●		
加茂	永瀬医院	0854-49-7002				●				
	本永瀬医院	0854-49-7028	●	●		●				
木次	川本医院	0854-42-0205	●	●		●				
	辰村医院	0854-42-0402	●	●			●			
	木村医院	0854-42-0043	●	●			●			
	山根医院	0854-42-1116	●	●			●			
	奥出雲コスモ病院	0854-42-3950	●	●						
	横山医院	0854-42-0123	●	●		●				
三刀屋	平成記念病院	0854-45-5111	●	●	●		●			●
	田部医院	0854-45-2016	●			●				
	和田医院	0854-45-2220	●	●		●				
吉田	渡部診療所	0854-74-0251	●	●			●			
掛合	雲南市立病院掛合診療所	0854-62-0135	●			●				

【市外医療機関】

地区	医療機関名	電話番号	③胃	④乳	⑤子宮
松江市	松江市立病院健診センター	0852-60-8120		●	●
	松江生協病院ふれあい診療所	0120-20-1304			●
	松江記念病院	0852-27-8382		●※1	●
	内田クリニック	0120-58-2889			●
	あさひまちクリニック	050-5840-3359			●
	マザリー産科婦人科医院	0852-25-8588			●
	森本産婦人科医院	0852-25-2250			●
	八重垣レディースクリニック	0852-52-7790			●
	大学前のつ内科クリニック	0852-24-3000			●
	城下町Lクリニック	0852-22-2233		●	●
出雲市	かわつレディースクリニック	0852-61-1201			●
	島根県立中央病院	0853-22-5111			●
	出雲市立総合医療センター	0853-63-5111		●	●
	ヘルスサイエンスセンター島根	0853-20-0649		●	
	吉野産婦人科医院	0853-72-7470			●
	松陽台佐藤クリニック	0853-23-5883			●
	江田クリニック産婦人科	0853-30-7888			●
	三原医院	0853-21-0284			●
	わたなべこどもレディースクリニック	0853-30-8020			●
	いづも八咫クリニック	0853-25-2688			●
大田市	ひゃくどみクリニック	0853-21-0130		●	
	JA島根厚生連	0853-31-4770	●		
	大田市立病院	0854-82-0330			●

※1 視触診あり(省略可能ですので、視触診不可の方は予約時に申し出てください。)

- ①大腸がん
- ②結核肺がん
- ③胃がん
- ④乳がん
- ⑤子宮頸がん
- ⑥肝炎
ウイルス検査
- ⑦前立腺検査
- ⑧国保人間
ドック
- ⑨国保脳
ドック
- ⑩国保特定
健康診査
- ⑪後期高齢者
健康診査
- ⑫成人
歯周病検診
- ⑬後期高齢者
歯科口腔健診
- 集団検診
日程一覧
- 個別健診実施
医療機関一覧
- 結核肺がん
検診巡回一覧

結核・肺がん検診巡回一覧

予約不要

月日(曜日)	時間	地区	会場	月日(曜日)	時間	地区	会場		
5月25日(月)	9:00~ 9:20	大東	春殖交流センター	5月28日(木)	14:50~15:05	三刀屋	六重交流館(公民館)		
	9:35~ 9:50		城之越公民館		15:15~15:25		神代交流館(公民館)		
	10:05~10:40		出雲大東郵便局駐車場	6月4日(木)	9:00~ 9:15	大東	師弟公民館		
	10:45~11:05		南本町公民館前駐車場		9:25~ 9:40		本郷 女鹿田積二様宅前待避所		
	11:10~11:45		大東地域交流センター		9:50~10:05		日南公会所		
	13:30~13:45		塩田交流センター		10:20~10:35		後谷公民館		
	13:55~14:05		箱淵コミュニティ集会所		10:50~11:15		佐世交流センター		
	14:15~14:30		笹谷集会所上待避所		11:30~11:45		宮上集落振興会館		
	14:40~14:55		清田公民館		13:15~13:35		狩山公会所		
	15:05~15:20		料亭ふるさと		13:45~14:15		立原公会所		
	15:30~15:55		田中下会館		14:25~14:40		近松公民館		
	16:05~16:15		河北集会所		14:50~15:25		加茂	南大西公会所	
	5月26日(火)		9:10~ 9:25		大東		日向生活改善センター	6月22日(月)	15:35~16:00
9:35~ 9:45		かみくの桃源郷入口(元農協委託店)	8:45~ 9:25	三代集会所					
9:55~10:10		久野交流センター	9:35~10:10	大竹上公会所下					
10:20~10:30		上組集落振興会館	10:20~10:40	延野公会所					
10:40~10:55		下久野交流会館	10:50~11:05	大崎公会所					
11:05~11:15		久野下組生活改善センター	11:15~11:30	猪尾公会所					
11:30~11:40		川井集会所	13:20~13:35	砂子原上公会所					
13:15~13:35		阿用交流センター	13:45~14:10	中村中公会所					
13:45~13:55		川西公民館	14:20~14:35	東谷南公会所					
14:10~14:40		JR 出雲大東駅前駐車場	14:45~15:05	東谷谷公会所					
14:55~15:05		養賢下組公民館	15:15~15:30	中山団地自治会館					
5月27日(水)		8:50~ 9:10	木次	西日登交流センター		6月23日(火)	15:40~15:50	大東	畑公会所
		9:20~ 9:35		瀬の谷公会所			16:00~16:15		岩倉公会所
	9:45~10:05	芦原自治会館		9:10~ 9:25	山王寺西猿石前				
	10:15~10:30	東大谷公会所		9:45~10:00	薦沢集会所				
	10:40~10:55	天殿公会所		10:10~10:25	引坂作業場				
	11:05~11:15	さくら苑		10:40~10:55	八所公民館				
	13:10~13:20	川上上公会所		11:05~11:20	須賀集会所				
	13:30~13:40	大原公園		11:30~11:45	新庄南公民館				
	13:50~14:10	中谷交流館		13:30~13:55	海潮小学校駐車場				
	14:20~14:35	本谷集会所		14:10~14:25	森木 佐伯伸吉様宅前				
	14:40~15:10	日登交流センター		14:35~14:45	刈畑公民館前駐車場				
	15:15~15:45	サンワーク木次		14:55~15:10	小河内なごやか会館				
	5月28日(木)	9:20~ 9:30		掛合	穴見集会所	6月26日(金)	15:25~15:45	木次	桂荘下駐車場
9:45~10:00		松笠交流センター	8:50~ 9:05		宇山公民館				
10:10~10:25		保閑谷集会所	9:15~ 9:30		浜谷公会所				
10:35~10:50		滝谷集会所	9:40~ 9:55		共和南集会所				
11:00~11:15		平井の郷前(農事組合法人下組作業場)	10:05~10:20		塔の村東集会所				
11:30~11:45		J Aしまね掛合支店前駐車場	10:30~11:00		マルシェリーズ正面入口				
13:30~13:45		須所交流館	11:10~11:45		三新塔交流センター				
13:55~14:10		中野 下谷集落センター	13:15~13:45		木次総合センター				
14:25~14:40		中野交流センター	14:10~14:30		八日市交流センター				

- ① 大腸がん
- ② 結核肺がん
- ③ 胃がん
- ④ 乳がん
- ⑤ 子宮頸がん
- ⑥ 肝炎
ウイル検査
- ⑦ 前立腺検査
- ⑧ 国保筒
ドック
- ⑨ 国保脳
ドック
- ⑩ 国保特定
健康診査
- ⑪ 後期高齢者
健康診査
- ⑫ 成人
歯周病検診
- ⑬ 後期高齢者
歯科口腔健診
- 集団検診
日程一覧
- 個別健診実施
医療機関一覧
- 結核肺がん
検診巡回一覧



月日(曜日)	時間	地区	会 場	月日(曜日)	時間	地区	会 場			
6月26日(金)	14:40~14:50	木次	雲南夢ネット木次局前	10月16日(金)	9:30~ 9:40	掛合	柄栗集会所			
	15:00~15:15		北側集会所		9:55~10:25		波多交流センター			
6月30日(火)	8:50~ 9:10	木次	吉井下 周藤喜好様宅車庫前		10:40~10:55		加茂	上刀根 山本幸江様宅車庫前		
	9:20~ 9:40		中の段 2 自治会公会所		11:10~11:30			入間交流センター		
	9:50~10:05	三刀屋	上熊谷交流館		11:40~11:55			出来山集会所		
	10:15~10:25	吉田	大宝集会所		13:25~13:40			川上集会所		
	10:35~10:45		川手公会堂		13:55~14:10			多根交流センター		
	10:55~11:10	木次	和の郷会館		14:20~14:35			舟津集会所		
	11:20~11:35	吉田	海谷三差路		14:50~15:05			上多根集会所		
	11:45~11:55		土井集会所		15:20~15:30			中多根集会所		
	13:15~13:30	木次	田井交流センター		10月28日(水)			8:50~ 9:40	大東	加茂健康福祉センター(かもてらす)
	13:40~13:55		温泉交流センター					9:50~10:10		加茂 B&G 海洋センター
14:05~14:20	尾原公民館		10:20~10:40	加茂第2児童クラブ(旧加茂交流センター)前駐車場						
14:30~14:40	槻之屋伝習館		10:50~11:20	赤川だんだん広場						
9:10~ 9:25	吉田		後谷集会所	11:30~11:50		北大西公会所				
9:35~ 9:50			川尻 岩田実様宅前	13:30~13:50		中原口会館				
10:00~10:20		川尻自治会館	14:00~14:30	幡屋交流センター						
10:30~10:45		菅谷 伝承館駐車場	14:40~14:50	幡屋コミュニティセンター宮の谷自治会						
10:55~11:15		吉田街並み第2 駐車場	15:00~15:15	中遠所公会所						
11:20~11:35		A コープよしだ駐車場	15:25~15:35	畑鶯集会所						
11:40~11:50		梅木公会堂	11月2日(月)	9:00~ 9:15	三刀屋	三刀屋郵便局横駐車場				
13:15~13:30		大吉田集会所		9:25~ 9:40		飯石森林組合三刀屋事業所前				
13:45~14:00		宇山営農組作業所		9:50~10:05		粟谷 若槻外工業車庫前				
14:10~14:25		民谷交流センター駐車場		10:15~10:25		大蔵交流館				
14:35~14:45	民谷上集会所	10:35~10:50		多久和クリーンセンター						
9:00~ 9:30	三刀屋	三刀屋交流センター		11:00~11:20		飯石交流センター				
7月29日(水)	9:50~10:15	掛合	まめなかセンター	13:00~13:10	坂本交流館					
	10:25~10:40		上町集会所	13:20~13:35	上乙多田交流館					
	10:45~11:10		掛合交流センター	13:45~13:55	下乙多田交流館					
	11:20~11:40		郡公会堂	14:05~14:20	鍋山交流センター					
	13:15~13:30		金原集会所	14:35~14:45	後根波交流館					
	13:40~13:55		十日市集会所	14:55~15:05	根波生活改善センター					
	14:10~14:25		西谷集会所	15:15~15:25	里坊 農村公園					
	14:35~14:50		長迫 藤原様宅前	11月9日(月)	8:50~ 9:25	三刀屋	みしまや駐車場			
	15:00~15:15		志食集会所		9:35~10:05		一宮交流センター			
	9月24日(木)		9:00~ 9:20		木次		斐伊交流センター	10:10~10:40	就労支援事業所しゃぼん玉工房	
9:30~ 9:45		下熊谷住宅	10:55~11:05				大谷 高橋商店前			
9:55~10:15		下熊谷交流センター	11:15~11:30				屋内交流館			
10:25~10:45		下熊谷上公会所	11:40~11:50				高窪 後谷下老人集会所(下公民館)			
10:55~11:20		三刀屋	三刀屋健康福祉センター	13:30~13:45	特別養護老人ホームみとやの郷					
13:30~13:45		吉田	上山集落センター	13:55~14:05	三刀屋金属事務所玄関前					
14:00~14:10			曾木 大谷吾郎様宅車庫前	14:20~14:35	八幡 都間土建前					
14:30~14:45			芦谷 携帯電話電波塔付近	14:40~14:55	馬場 来間武司様宅前					
15:00~15:15			杉戸 上ヶ原橋下待避所(危険物置場付近)	15:05~15:20	伊営農村公園(ちびっこ広場)					
15:30~15:40			杉戸集会所							

- ①大腸がん
- ②結核肺がん
- ③胃がん
- ④乳がん
- ⑤子宮頸がん
- ⑥肝炎
ウイルス検査
- ⑦前立腺検査
- ⑧国保
ドック
- ⑨国保
ドック
- ⑩国保
健康診査
- ⑪後期
健康診査
- ⑫成人
歯周病
検診
- ⑬後期
歯科
口腔
検診
- 集団
検診
日程
一覧
- 個別
健診
実施
医療
機関
一覧
- 結核
肺がん
検診
巡回
一覧

- ① 大腸がん
- ② 結核肺がん
- ③ 胃がん
- ④ 乳がん
- ⑤ 子宮頸がん
- ⑥ ウイルス検査
肝炎
- ⑦ 前立腺検査
- ⑧ 国保
ドック
- ⑨ 国保
ドック
- ⑩ 国保
健康特定
健康診査
- ⑪ 後期
高齢者
健康診査
- ⑫ 成人
歯周病
検査
- ⑬ 後期
高齢者
歯科口腔
健診
- 集団
検診
日程一
覧
- 個別
健診
実施
医療機
関一
覧
- 結核
肺がん
検診
巡回
一
覧

備 忘 録			
～申し込んだ健診(検診)を忘れないように控えておきましょう。～			
健診(検診)名		健診(検診)名	
予定日時	月 日() 時 分から	予定日時	月 日() 時 分から
会場		会場	
メモ		メモ	
健診(検診)名		健診(検診)名	
予定日時	月 日() 時 分から	予定日時	月 日() 時 分から
会場		会場	
メモ		メモ	
健診(検診)名		健診(検診)名	
予定日時	月 日() 時 分から	予定日時	月 日() 時 分から
会場		会場	
メモ		メモ	
健診(検診)名		健診(検診)名	
予定日時	月 日() 時 分から	予定日時	月 日() 時 分から
会場		会場	
メモ		メモ	
健診(検診)名		健診(検診)名	
予定日時	月 日() 時 分から	予定日時	月 日() 時 分から
会場		会場	
メモ		メモ	
健診(検診)名		健診(検診)名	
予定日時	月 日() 時 分から	予定日時	月 日() 時 分から
会場		会場	
メモ		メモ	

【お問い合わせ先】

〒699-1392 雲南市木次町里方521番地1
 雲南市健康福祉部健康推進課
 電話 0854-40-1045 F A X 0854-40-1049
 メール：kenkousuishin@city.unnan.shimane.jp