

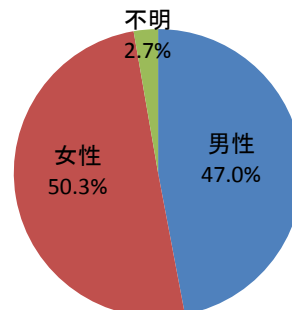
2 回答者の属性

回収結果の内訳（有効回収分）

（1）性別

回答	配布数	構成比	回収数	構成比	回収率
男性	942	47.1%	363	47.0%	38.5%
女性	1058	52.9%	388	50.3%	36.7%
不明			21	2.7%	
合計	2000	100.0%	772	100.0%	38.6%

回答者の性別

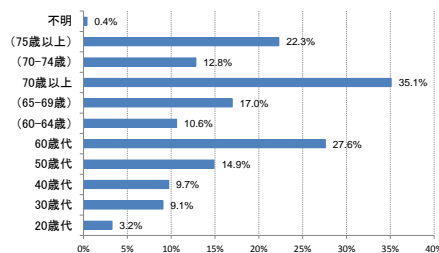


昨年同様、性別による回収率の差は見られなかった。

（2）年代別

回答	配布数	構成比	回収数	構成比	回収率
20歳代	148	7.4%	25	3.2%	16.9%
30歳代	241	12.1%	70	9.1%	29.0%
40歳代	255	12.8%	75	9.7%	29.4%
50歳代	291	14.6%	115	14.9%	39.5%
60歳代	413	20.7%	213	27.6%	51.6%
(60-64歳)			82	10.6%	
(65-69歳)			131	17.0%	
70歳以上	652	32.6%	271	35.1%	41.6%
(70-74歳)			99	12.8%	
(75歳以上)			172	22.3%	
不明			3	0.4%	
合計	2000	100.0%	772	100.0%	38.6%

回答者の年代

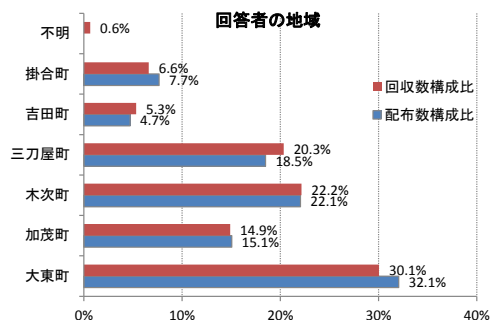


年代別の構成比は、昨年と同じ傾向を示し、65歳以上で過半数を、60歳以上で6割以上を占める。若年層は回収率もまた低い。

（3）地域別

回答	配布数	構成比	回収数	構成比	回収率
大東町	641	32.1%	232	30.1%	36.2%
加茂町	301	15.1%	115	14.9%	38.2%
木次町	441	22.1%	171	22.2%	38.8%
三刀屋町	370	18.5%	157	20.3%	42.4%
吉田町	94	4.7%	41	5.3%	43.6%
掛合町	153	7.7%	51	6.6%	33.3%
不明			5	0.6%	
合計	2000	100.0%	772	100.0%	38.6%

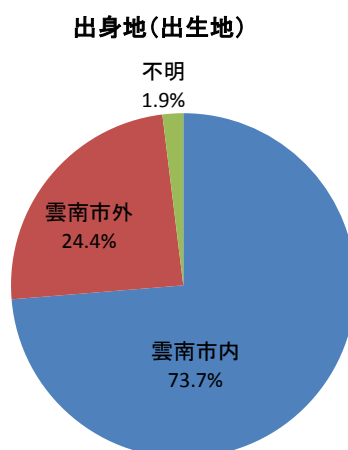
回答者の地域



掛合町が若干低く、吉田町と三刀屋町が40%を超えた。

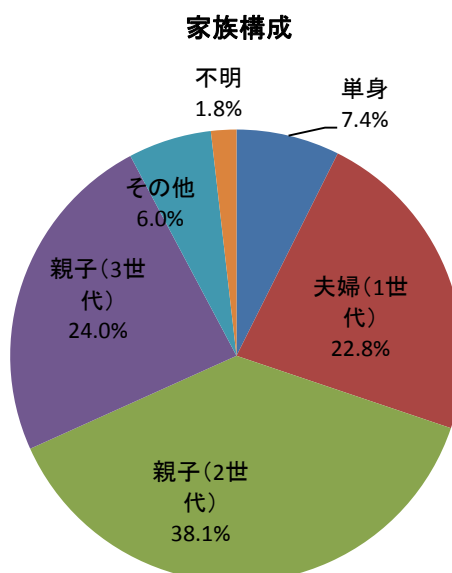
(4) 出身地 (出生地)

回答	回答数	構成比
雲南市内	569	73.7%
雲南市外	188	24.4%
不明	15	1.9%
合計	772	100.0%



(5) 家族構成 (同居する家族の構成)

回答	回答数	構成比
単身	57	7.4%
夫婦(1世代)	176	22.8%
親子(2世代)	294	38.1%
親子(3世代)	185	24.0%
その他	46	6.0%
不明	14	1.8%
合計	772	100.0%



(6) 18歳までの子どもがいる家族

回答	回答数	構成比
いる	136	17.6%
いない	627	81.2%
不明	9	1.2%
合計	772	100.0%

