

2 回答者の属性

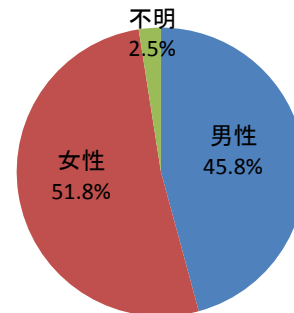
回収結果の内訳（有効回収分）

（1）性別

回答	配布数	構成比	回収数	構成比	回収率
男性	942	47.1%	352	45.8%	37.4%
女性	1058	52.9%	398	51.8%	37.6%
不明			19	2.5%	
合計	2000	100.0%	769	100.0%	38.5%

昨年同様、性別による回収率の差は見られなかった。

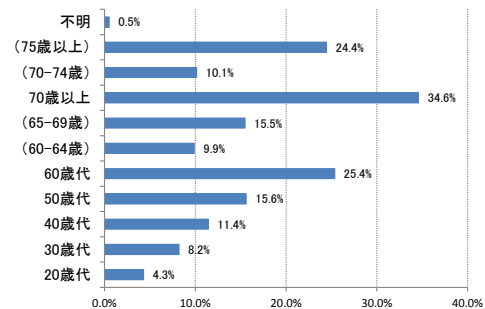
回答者の性別



（2）年代別

回答	配布数	構成比	回収数	構成比	回収率
20歳代	148	7.4%	33	4.3%	22.3%
30歳代	241	12.1%	63	8.2%	26.1%
40歳代	255	12.8%	88	11.4%	34.5%
50歳代	291	14.6%	120	15.6%	41.2%
60歳代	413	20.7%	195	25.4%	47.2%
(60-64歳)			76	9.9%	
(65-69歳)			119	15.5%	
70歳以上	652	32.6%	266	34.6%	40.8%
(70-74歳)			78	10.1%	
(75歳以上)			188	24.4%	
不明			4	0.5%	
合計	2000	100.0%	769	100.0%	38.5%

回答者の年代

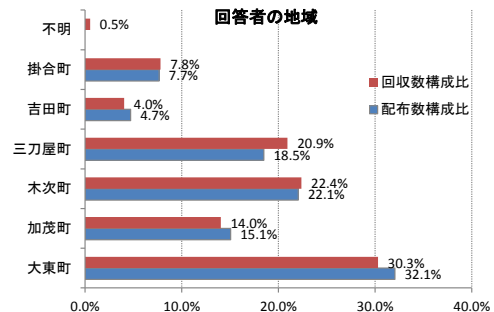


年代別の構成比は、昨年と同じ傾向を示し、65歳以上で半数を、60歳以上で6割を占める。若年層は回収率もまた低い。

（3）地域別

回答	配布数	構成比	回収数	構成比	回収率
大東町	641	32.1%	233	30.3%	36.3%
加茂町	301	15.1%	108	14.0%	35.9%
木次町	441	22.1%	172	22.4%	39.0%
三刀屋町	370	18.5%	161	20.9%	43.5%
吉田町	94	4.7%	31	4.0%	33.0%
掛合町	153	7.7%	60	7.8%	39.2%
不明			4	0.5%	
合計	2000	100.0%	769	100.0%	38.5%

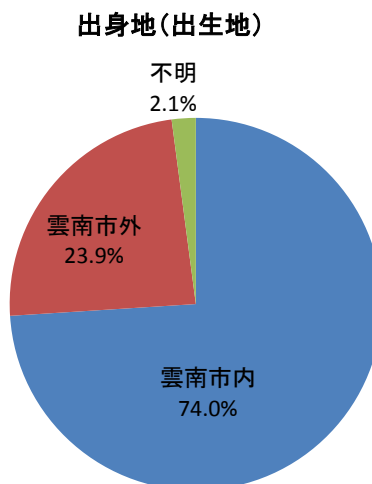
回答者の地域



回収率は、三刀屋町を除いて昨年に比べ3ポイント程度低下した。昨年同様吉田町が最も低かった。

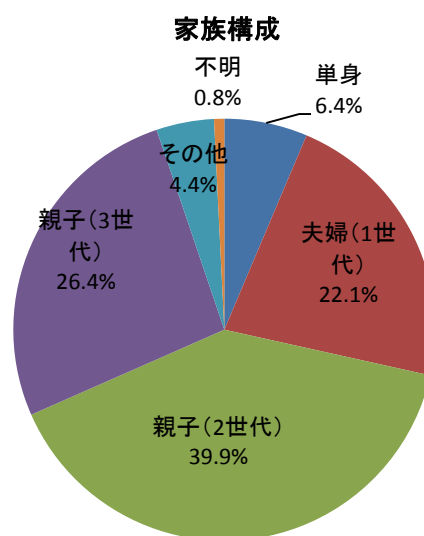
(4) 出身地 (出生地)

回答	回答数	構成比
雲南市内	569	74.0%
雲南市外	184	23.9%
不明	16	2.1%
合計	769	100.0%



(5) 家族構成 (同居する家族の構成)

回答	回答数	構成比
単身	49	6.4%
夫婦(1世代)	170	22.1%
親子(2世代)	307	39.9%
親子(3世代)	203	26.4%
その他	34	4.4%
不明	6	0.8%
合計	769	100.0%



(6) 18歳までの子どもがいる家族

回答	回答数	構成比
いる	144	18.7%
いない	615	80.0%
不明	10	1.3%
合計	769	100.0%

