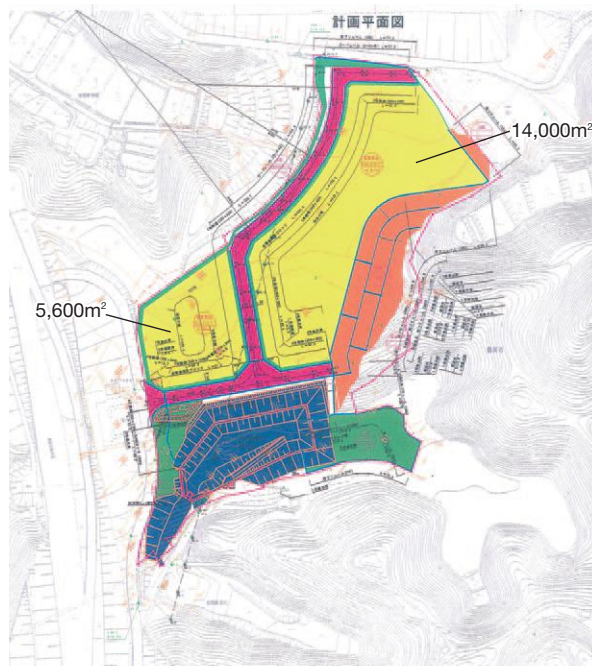


かん ばら

# 神原企業団地

島根県雲南市加茂町神原

- 抜群の交通アクセス 中国横断道・尾道松江線の全線開通で利便性が大幅に向上
- 人財が確保しやすい雇用環境 まじめで勤勉な労働力
- 山陰地方ならではの 少ない自然災害リスク
- 既に造成工事着手 平成31年度分譲開始予定
- 既に事業化決定 隣接に新スマートIC整備予定



|         |                                  |
|---------|----------------------------------|
| 事業主体    | 雲南市土地開発公社                        |
| 団地面積    | 約45,000m <sup>2</sup>            |
| 分譲可能面積  | 約20,000m <sup>2</sup>            |
| 用途地域    | 都市計画区域 用途指定なし                    |
| 建蔽率/容積率 | 70%/200%                         |
| 緑地等の規制  | 工場立地法の緑地面積率：5%                   |
| 分譲価格    | 14,000円/m <sup>2</sup> 程度(予定)    |
| 用水      | (上水道)雲南市水道局：100m <sup>3</sup> /日 |
| 排水      | 生活排水 農業集落排水に接続<br>工場排水 各企業で個別処理  |
| 電力      | 6.6kV                            |
| ガス      | プロパンガス                           |
| 労働力     | 有効求人倍率：1.12(平成29年9月)             |

## 交通アクセス

|    |  |
|----|--|
| 道路 | 中国横断道・尾道松江線[三刀屋木次IC]：7.5km(10分)<br>国道54号：1.5km(3分) |
| 鉄道 | JR山陰本線[宍道駅]：10km(12分)<br>JR木次線[木次駅]：7km(10分)       |
| 空港 | 出雲縁結び空港：14km(15分)                                  |
| 港湾 | 境港(鳥取県)：60km<br>浜田港(島根県)：120km                     |



## 優遇措置

| 区分           | 対象     | 県 | 市 | 特記事項                    |
|--------------|--------|---|---|-------------------------|
| 補助金<br>奨励金   | 用地取得   | ○ | ○ |                         |
|              | 設備・建物  | ○ | ○ |                         |
|              | 雇用     | ○ | ○ |                         |
|              | その他    | ○ | — |                         |
| 税制等の<br>優遇制度 | 不動産取得税 | ○ | — | 過疎地域自立促進特別措置法 課税免除      |
|              | 固定資産税  | ○ | — | 過疎地域自立促進特別措置法 課税免除(3年間) |
|              | 事業税    | ○ | — |                         |
|              | 特別償却   | — | — |                         |
|              | その他    | — | — |                         |
| 融資           | 資金融資   | ○ | — |                         |

雲南市 産業観光部 商工振興課

TEL 0854-40-1052 FAX 0854-40-1059 E-mail shoukoushinkou@city.unnan.shimane.jp

問い合わせ先

雲南 企業団地

検索

※現在、中国横断道・尾道松江線沿いに神原企業団地とスマートインターを計画中