

国庫


雲南市 建築工事 仕様書

照 合	課長	照合者

事業名		公営住宅建設事業			
工事名		宇治団地ストック改善工事(建築工事)			
道川施設名		-			
査定番号 (工事番号)		- -		施行位置	雲南市加茂町宇治地内
入札・契約方法及び条件	契約方法	別に指示		入札(見積)場所	別に指示
	入札(見積)日時	別に指示			
	入札保証金	別に指示		契約保証金	別に指示
	前払金	別に指示		最低制限価格	別に指示
	部分払	別に指示		その他の条件	別に指示
	工事完成期限	別に指示		現場説明	別に指示
公告	文書番号	別に指示		公告日	別に指示
契約の内容	区分	契約年月日	着手年月日	完成年月日	請負金額
	当初契約				
	変更契約				
	変更契約				
	請負者住所・氏名				
監督職員	総括監督員		主任監督員		監督員
記事	<p>本件は、雲南市契約規則及び雲南市入札執行要領の定めるところにより執行する。</p> <ul style="list-style-type: none">・落札決定にあたっては、入札書に記載された金額に当該金額の8%に相当する額を加算した金額を落札価格とするので、入札書に記載する金額は見積った契約希望金額(消費税及び地方消費税を含んだ額)の108分の100に相当する金額とすること。・この場合、8%に相当する金額に1円未満の端数があるときは、その端数を切り捨てるものとする。・落札決定後、契約締結までの間に落札者が入札参加の資格制限又は指名停止を受けた場合は、契約を締結しません。・契約締結後、速やかに監督職員と協議を行うこと。・本工事は「公共建築工事標準仕様書(国土交通省監修)」等のほか、添付する特記仕様書を適用する。				

建築改修工事仕様書

I 工事概要

- | | | |
|---|---------|---|
| 1 | 工 事 場 所 | 雲南市加茂町宇治地内 |
| 2 | 地 域 地 区 | 都市計画区域 ( 内 ・ 外)
用途地域等 (準工業地域) |
| 3 | 建 物 用 途 | 集合住宅 |

4 棟別改修工事概要

[illegible]

Ⅱ 工事仕様

- 1 図面及び特記事項に記載されていない事項は、すべて国土交通省大臣官房営繕部監修「公共建築改修工事標準仕様書（建築工事編）平成28年版〔平成28年6月改定〕」（以下「改修標準仕様書」という）による。ただし、改修標準仕様書に規定されている項目以外は、「公共建築工事標準仕様書（建築工事編）平成28年版〔平成28年6月改定〕」（以下「標準仕様書」という）による。
- 2 特記事項
- (1) 章及び項目は、番号に○印の付いたものを適用する。
- (2) 特記事項は、○印を適用する。
- 印の無い場合は、*印のあるものを適用する。
- 印と*印のある場合はともに適用する。
- (3) 特記事項に記載の（ ）内表示番号は、改修標準仕様書の当該項目・図または表を示す。
- (《 ）内表示番号は、標準仕様書の当該項目・図または表を示す。

項	目	特 記 事 項						
① 適用基準等	② 材料の品質等	<p>＊ 建築工事標準詳細図（平成 2 8 年版） 国土交通省大臣官房官庁営繕部監修</p> <p>・ 公共住宅標準詳細設計図集（第 4 版） 公共住宅事業者等連絡協議会監修</p> <p>＊ 工事写真の撮り方（改訂第 3 版） 建築編 国土交通省大臣官房官庁営繕部監修</p>						
		<p>本工事に使用する材料等は、設計図書に定める品質及び性能を有するものとし、J I S 及び J A S マーク表示のない材料及びその製造業者等は、次の 1）～ 5）の事項を満たすものとする。</p> <p>ただし、使用量の少ないもの、簡易な材料又は品質を証明する資料の入手困難なもの等については、次の 1）～ 5）を考慮の上、監督職員の承諾を受けて証明資料の提出を省略することができる。</p> <p>1） 品質及び性能に関する試験データが整備されていること。 2） 生産施設及び品質の管理が適切に行われていること。 3） 法令等で定める許可、認可、認定又は免許を取得していること。 4） 製造又は施工の実績があり、その信頼性があること。 5） 安定的な供給及び保守等の営業体制が整えられていること。</p> <p>なお、商品名が記載された材料については、当該商品又は同等品を使用するものとし、同等品を使用する場合は、監督職員の承諾を受けるものとする。</p> <p>また、これらの材料を使用する場合は、設計図書に定める品質及び性能を有することの証明となる資料又は外部機関が発行する資料等の写しを監督職員に提出して承諾を受けるものとする。</p> <p>ただし、社団法人公共建築協会編集・発行「建築材料・設備機材等品質性能評価事業 建築材料等評価名簿（平成 ____年版）」及び「同設備機材等評価名簿（平成 ____年版）」に記載されたものについては、所定の品質及び性能を有しているものとする。</p>						
		<p>③ 特別な材料の工法</p> <p>標準仕様書に記載されていない特別な材料の工法は、監督職員の承諾を受けて、当該製品の指定工法によることができる。</p> <p>・ しまね・ハツ・建設ブランドに登録された下記工法又は製品を使用する。</p> <table><tr><th>登 録 技 術</th><th>適 用 箇 所</th></tr><tr><td> </td><td> </td></tr><tr><td> </td><td> </td></tr><tr><td> </td><td> </td></tr></table>	登 録 技 術	適 用 箇 所				
登 録 技 術	適 用 箇 所							
図 面 番 号	工 事 名							
A-1	宇治団地ストック改善工事（建築工事）							

章	項 目	特 記 事 項																																																						
	4 電気保安技術者 (1.3.3)	工事現場における電気保安技術者は、監督職員の手引に従い、電気工 作物の保安の業務を行うものとする。																																																						
	5 施 工 条 件 (1.3.5)	・ 施工時間帯指定 () ・ 部位別、箇所別施工順序指定 ()																																																						
	6 発生材の処理等 (1.3.8)	・ 引き渡しを要するもの () ・ 現場において再利用を図るもの () 産業廃棄物の処理及び再資源化を図るものは下記による																																																						
		<table><tr><th>項 目</th><th>品 目</th><th>搬 出 場 所</th><th>距離</th><th>処分費</th><th>備 考</th></tr><tr><td>特定建 設資材</td><td>コンクリート殻</td><td>再資源化施設</td><td>1.8Km</td><td>有</td><td></td></tr><tr><td></td><td>木 材</td><td>再資源化施設</td><td>1.6Km</td><td>有</td><td></td></tr><tr><td></td><td></td><td></td><td></td><td></td><td></td></tr><tr><td>特別管 理産業 廃棄物</td><td>廃石膏ボード</td><td>産業廃棄物処理施設</td><td>17.7Km</td><td>有</td><td></td></tr><tr><td></td><td></td><td></td><td></td><td></td><td></td></tr><tr><td></td><td></td><td></td><td></td><td></td><td></td></tr><tr><td>その他</td><td>廃プラスチック類</td><td>産業廃棄物処理施設</td><td>17.7Km</td><td>有</td><td></td></tr><tr><td></td><td>金属くず</td><td>産業廃棄物処理施設</td><td>17.7Km</td><td>有</td><td></td></tr></table> ・ 建設リサイクル対象工事	項 目	品 目	搬 出 場 所	距離	処分費	備 考	特定建 設資材	コンクリート殻	再資源化施設	1.8Km	有			木 材	再資源化施設	1.6Km	有								特別管 理産業 廃棄物	廃石膏ボード	産業廃棄物処理施設	17.7Km	有														その他	廃プラスチック類	産業廃棄物処理施設	17.7Km	有			金属くず	産業廃棄物処理施設	17.7Km	有	
項 目	品 目	搬 出 場 所	距離	処分費	備 考																																																			
特定建 設資材	コンクリート殻	再資源化施設	1.8Km	有																																																				
	木 材	再資源化施設	1.6Km	有																																																				
特別管 理産業 廃棄物	廃石膏ボード	産業廃棄物処理施設	17.7Km	有																																																				
その他	廃プラスチック類	産業廃棄物処理施設	17.7Km	有																																																				
	金属くず	産業廃棄物処理施設	17.7Km	有																																																				
	7 交通安全管理 (1.3.9)	以下のとおり、交通の誘導に係る業務に従事する者を配置すること。 配置する位置は別に図示する。 交通誘導員A 人・日 () 交通誘導員B 人・日 () 交通整理員 人・日 () (注)交通誘導員A、Bは警備業法に定める警備員とし、 交通整理員については資格を問わない。																																																						
	8 施工数量調査 (1.5.2)	調査範囲 * 外壁(庇共) ・ 図示による 調査方法 * テストマーによる打診 ・ 報告書の提出部数 * 2部																																																						
	9 破壊部分の補修方法 (1.5.3)	* 図示による ・ 現状に準じて補修する																																																						
	10 技 能 士 (1.6.2)	技能士制度の趣旨を十分理解の上、積極的な活用努めること。																																																						
	11 化学物質の濃度測定 (1.6.9)	下記により測定し、その結果を監督職員に報告する。 測定化学物質名： ・ ホルムアルデヒド ・ トルエン ・ キシレン ・ エチルベンゼン ・ スチレン ・ バジロキレン 測定方法： ・ 営繕工事におけるホルムアルデヒド等測定要領 ・ 学校施設工事における環境衛生検査の濃度測定要領 ・ 住宅性能表示制度に基づく測定方法 (ただし書きによる測定方法を含む) 測定箇所： 箇所 測定対象室： 下記のものを提出する。 仕様は、建築工事写真取扱要領による。																																																						
	12 工 事 写 真	<table><tr><th>区 分</th><th>分 類</th><th>サイズ (mm)</th><th>提出部数</th></tr><tr><td>工 事 中 (着工前含む)</td><td>* カ ラ ー</td><td>* 80×120 程度</td><td>1 部</td></tr><tr><td>完 成</td><td>* カ ラ ー</td><td>外部全景 * 120×170 程度 ・ 80×120 程度 その他 * 80×120 程度</td><td>1 部</td></tr><tr><td></td><td></td><td>フィルムカメラを使用した場合は、完成写真のネガフィルムを カラーベタ焼き又はインデックスプリントとともに提出する。 デジタルカメラを使用した場合は、工事写真及び完成写真の データを記録したCD-Rを提出する。</td><td>1 部</td></tr><tr><td></td><td></td><td>*写真及びパナソニックは、市販のJIS A4判の工事用アルバムにて製本し、 提出する。</td><td></td></tr></table>	区 分	分 類	サイズ (mm)	提出部数	工 事 中 (着工前含む)	* カ ラ ー	* 80×120 程度	1 部	完 成	* カ ラ ー	外部全景 * 120×170 程度 ・ 80×120 程度 その他 * 80×120 程度	1 部			フィルムカメラを使用した場合は、完成写真のネガフィルムを カラーベタ焼き又はインデックスプリントとともに提出する。 デジタルカメラを使用した場合は、工事写真及び完成写真の データを記録したCD-Rを提出する。	1 部			*写真及びパナソニックは、市販のJIS A4判の工事用アルバムにて製本し、 提出する。																																			
区 分	分 類	サイズ (mm)	提出部数																																																					
工 事 中 (着工前含む)	* カ ラ ー	* 80×120 程度	1 部																																																					
完 成	* カ ラ ー	外部全景 * 120×170 程度 ・ 80×120 程度 その他 * 80×120 程度	1 部																																																					
		フィルムカメラを使用した場合は、完成写真のネガフィルムを カラーベタ焼き又はインデックスプリントとともに提出する。 デジタルカメラを使用した場合は、工事写真及び完成写真の データを記録したCD-Rを提出する。	1 部																																																					
		*写真及びパナソニックは、市販のJIS A4判の工事用アルバムにて製本し、 提出する。																																																						
	13 完成図及び マイクロフィルム	下記のものを、完成後15日以内に提出する。 仕様は、建築工事完成図取扱要領による。																																																						
		<table><tr><th>品 名 ・ 仕 様</th><th>提出部数</th></tr><tr><td>* 原因 (設計原因の訂正でもよい)</td><td></td></tr><tr><td>* 複写図</td><td></td></tr><tr><td>・ 製本 サイズ (㊤ A3縮小版 ・ 原図サイズ) 白焼 表装 (* レザーク表紙 (ラミネート仕上) ○ 黒表紙金文字入り)</td><td>3 部</td></tr><tr><td>㊤ 電子データ (画像データ、CADデータ) (CD-R)</td><td>1 部</td></tr><tr><td>・ マイクロフィルム (鳥根県マイクロフィルム仕様書による)</td><td></td></tr><tr><td>・ 施工図</td><td>部</td></tr></table>	品 名 ・ 仕 様	提出部数	* 原因 (設計原因の訂正でもよい)		* 複写図		・ 製本 サイズ (㊤ A3縮小版 ・ 原図サイズ) 白焼 表装 (* レザーク表紙 (ラミネート仕上) ○ 黒表紙金文字入り)	3 部	㊤ 電子データ (画像データ、CADデータ) (CD-R)	1 部	・ マイクロフィルム (鳥根県マイクロフィルム仕様書による)		・ 施工図	部																																								
品 名 ・ 仕 様	提出部数																																																							
* 原因 (設計原因の訂正でもよい)																																																								
* 複写図																																																								
・ 製本 サイズ (㊤ A3縮小版 ・ 原図サイズ) 白焼 表装 (* レザーク表紙 (ラミネート仕上) ○ 黒表紙金文字入り)	3 部																																																							
㊤ 電子データ (画像データ、CADデータ) (CD-R)	1 部																																																							
・ マイクロフィルム (鳥根県マイクロフィルム仕様書による)																																																								
・ 施工図	部																																																							
		設計に関するCADデータを貸与するが、著作権は、雲南市 にある。なお、貸与されたデータは、当該工事における施工 図又は完成図の作成のため以外に使用してはならない。																																																						

章	項 目	特 記 事 項				
1	14 保全に関する資料 (1. 8. 3)	<table><tr><th>書 類 名</th><th>提出部数</th></tr><tr><td>・ 建築物等の利用に関する説明書 (建築物等の利用に関する説明書作成要領による。) ・ 機器取扱い説明書 ・ 機器性能試験成績書 ・ 官公署等届出書類 ・ その他監督職員が指示するもの</td><td>2 部</td></tr></table>	書 類 名	提出部数	・ 建築物等の利用に関する説明書 (建築物等の利用に関する説明書作成要領による。) ・ 機器取扱い説明書 ・ 機器性能試験成績書 ・ 官公署等届出書類 ・ その他監督職員が指示するもの	2 部
	書 類 名	提出部数				
	・ 建築物等の利用に関する説明書 (建築物等の利用に関する説明書作成要領による。) ・ 機器取扱い説明書 ・ 機器性能試験成績書 ・ 官公署等届出書類 ・ その他監督職員が指示するもの	2 部				
	15 特定元方事業者の 指名	下記の者に、労働安全衛生法第30条第2項に基づく指名を行う。 ・ 本工事の受注者 ・ 関連他工事の受注者 ()				
	16 施 工 図 及 び 施工計画書	提出した施工図及び施工計画書の著作に関わる当該建物における使用 権は発注者に委譲するものとする。				
	17 撤 去 部 分	コンクリート、モルタル等の撤去部分の境目は、原則としてダイヤ モンドカッター切りとする。				
18 耐荷重及び耐外力	建築基準法に基づき定められた区分等 基準風速 $V0(m/s)$ ・ 30 ・ 32 ・ 34 地表面粗土区分 ・ I ・ II ・ III ・ IV 積雪荷重 告示第1455号、島根県建築基準法施行細則による					
19 火災保険	契約約款第51条における保険の加入期間は、工事着手時から工事完 成期日後 日とする。					
20	工事実績情報の登録	・ 工事受注時 契約締結後10日以内 ・ 登録・内容の変更時 変更契約締結後10日以内 ・ 工事完成時 工事完成後10日以内				
	21 関連他工事	・ 設備工事				
2	1 足場その他 (2. 2. 1)	内部足場 ㊦ 脚立、足場板等 ・ 枠組足場 ・ 移動式足場 外部足場 ・ A種 ・ B種 ・ C種 ・ D種 ・ E種(表2. 2. 1) 枠組足場の枠幅 ・ 900 ・ 600 ・ 1200 ・ 手すり先行足場 枠組足場を設ける場合は、「手すり先行工法に関するガイド ライン（厚生労働省平成21年4月策定）」による。 ・ 外部足場の防護シートによる養生 材料、撤去材等の運搬方法 (表2. 2. 2) ・ A種 ・ B種 ・ C種 ・ D種 ・ E種				
仮 設 工 事	2 既存部分の養生 (2. 3. 1)	既存部分の養生方法 ・ ビニール等による ・ 既存家具等の養生方法 ・ ビニール等による ・ 既存ブラインド、カーテン等の養生 養生方法 ・ 取り外し ・ 保管場所： 備品等の移動 ・ 図示による				
	3 仮設間仕切り (2. 3. 2)	種別 ・ A種 ・ B種 ・ C種 (表2. 3. 1) A種、B種の表面板 ・ 石膏ボード(t=9. 5mm) ・ 合板(t=9mm) A種、B種の片面塗装 ・ 行方 ・ 行わない				
	4 監督員事務所 (2. 4. 1)	面 積： m ² 程度 仕上げ： 備 品：				
	5 工 事 用 水	構内既存の施設 ㊦ 利用できる(有償) ・ 利用できない				
	6 工事用電力	構内既存の施設 ㊦ 利用できる(有償) ・ 利用できない				
	7 仮囲い及び出入口	設置箇所・材質・構造及び設置期間は図示による。				
	8 養生シート	設置範囲 ・ 図示の位置 ・ 外部足場全面 養生シートの種別 ・ 養生シート ・ 防炎Ⅰ類 ・ 防炎Ⅱ類 ・ ネット状養生シート ・ 防炎Ⅰ類 ・ 防炎Ⅱ類				
	9 洗 車 場	設置箇所・材質・構造及び設置期間は図示による。				
	10 木製安全施設製品 (県産木材製品)	・ 工事用標示板 (表示板1, 400mm×1, 100mm用) 台 ・ 工事用看板 (表示板1, 400mm×500mm用) 2台 ・ 工事用バリケード 5台				

③

防水改修工事

1

改修工法の種類
(3.1.4)

防水改修工法の種類

(表3.1.1)

工法の種類	新設防水層の種別	施 工 箇 所
・ P O S 工法 (立上)	(平場) * S-M2 ・ S-F2 * S-F2 ・	
・ S 4 S 工法 (立上)	(平場) * S-M2 ・ S-F2 * S-F2 ・	
・ M 4 S 工法 (立上)	(平場) * S-M2 ・ S-M1 * S-F2 ・ S-M2	
・ S 3 S 工法	* S-F2 ・ S-F1	
・ P O X 工法	(平場) * X-1 ・ X-2 * X-2	
・ L 4 X 工法	* X-2 ・ X-1	

P O S 工法及び P O X 工法には、既設防水層面への新設防水層設置を含む。

シーリング改修工法の種類

(表3.1.2)

工法の種類	施 工 箇 所
・ シーリング充填工法	
・ シーリング再充填工法	
・ 拡張シーリング再充填工法	
・ ブリッジ工法	

2

ルーフの回りの処理
(3.2.5)

改修用ドレンを設ける

適用工法：

3

既存下地の補修及び処置
(3.2.6)

補修箇所の形状、長さ、数量

* 図示による

・

既存防水層表面仕上げ塗装の除去

アスファルト露出防水

・ 行う

* 行わない

塗膜防水

・ 行う

* 行わない

4

アスファルト防水
(3.3.2)

屋根保護防水断熱工法に用いる断熱材

材質

* A 種押出法[※] リフォーム保温材 3 種 b スキ層付き

(特定フロンを使用していないもの)

・

厚さ

* 25mm

・

屋根露出防水断熱工法に用いる断熱材

材質

* A 種硬質ウレタンフォーム保温材 2 種 1 号又は 2 号で透湿係数を除く規格に適合するもの

・

厚さ

* 25mm

・

防水立上り部の保護

* 乾式保護材

・ れんが[△]

脱気装置

* 設ける (アスファルトフィング[△] 類製造所の指定による)

・ 設けない

5

改質アスファルトシート防水
(3.4.2～3)

屋根露出防水絶縁断熱工法に用いる断熱材

材質

* A 種硬質ウレタンフォーム保温材 2 種 1 号又は 2 号で透湿係数を除く規格に適合するもの

・

厚さ

* 25mm

・

脱気装置

* 設ける (改質アスファルトシート類製造所の指定による)

・ 設けない

屋根露出防水絶縁断熱工法の防湿層

* 設ける (改質アスファルト製造所の仕様による)

・ 設けない

6

合成高分子ルーフィングシート防水
(3.5.2～3)

ルーフィングシートの厚さ (mm)

S-F1 (S1-F1) ・ S-M3

* 1.2

・

S-F2 (S1-F2)

* 2.0

・

S-M1 (S1-M1) ・ S-M2 (S1-M2)

* 1.5

・

脱気装置

* 設ける (ルーフィングシート類製造所の指定による)

・ 設けない

機械的固定工法に用いる断熱材

材質

* A 種硬質ウレタンフォーム保温材 2 種 1 号又は 2 号で透湿係数を除く規格に適合するもの又は A 種押出法[※] リフォーム保温材

・

厚さ

* 25mm

・

接着工法に用いる断熱材

材質

* A 種[△] リフォーム保温材の密度及び熱伝導率の規格に適合するもの

・

厚さ

* 25mm

・

7

塗 膜 防 水
(3.6.3)

脱気装置

・ 設ける (主材料製造所の指定による)

* 設けない

⑧

シーリング
(3.7.2) (3.7.8)

施工箇所

○ 図示による

シーリング材の種類

* 表3.7.11による

・ 図示による

接着性試験

* 簡易接着性試験

・ 引張接着性試験

・ 行わない

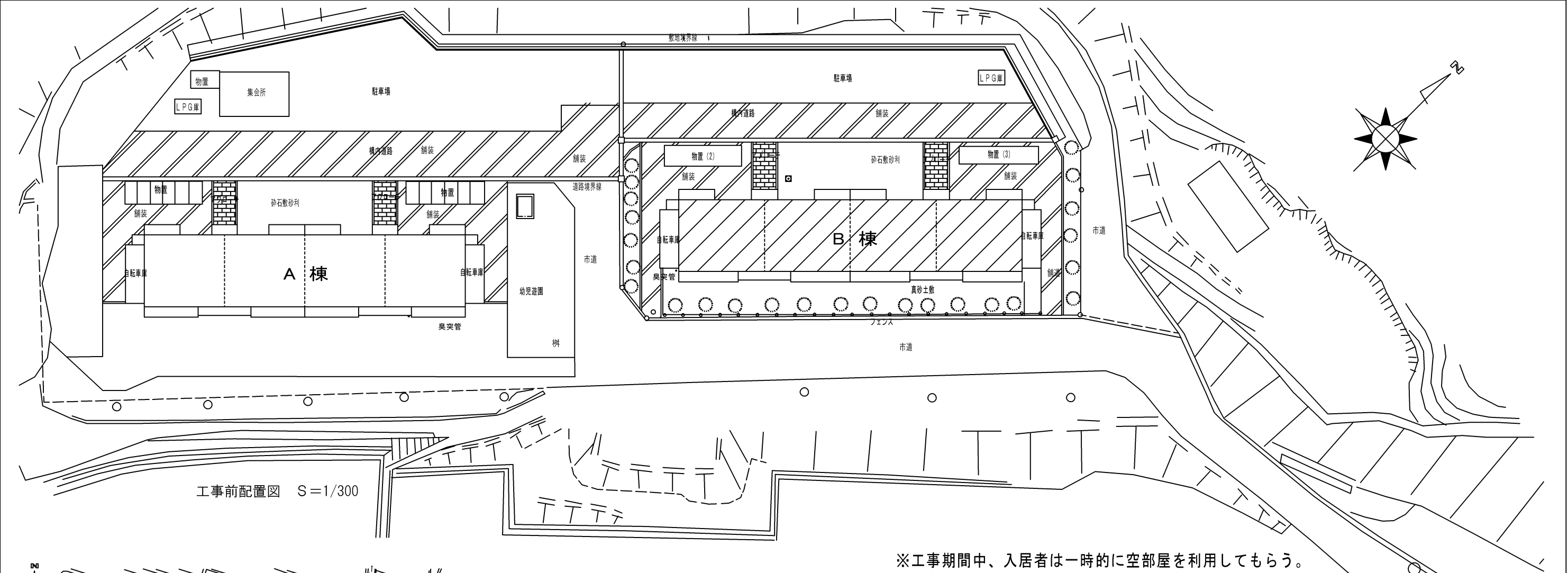
図面番号	工 事 名	図 面 種 別	縮 尺	設計・年月		担 当 者			松江市古志原5丁目7-22 TEL0852-27-6582 FAX0852-27-6562
A-1	宇治団地ストック改善工事（建築工事）	仕 様 書 1							（有）鳥谷設計事務所 代表 鳥谷 実 1級建築士事務所登録（知事）第10455号 1級建築士登録（大臣）第147036号
							設 計 者		

15

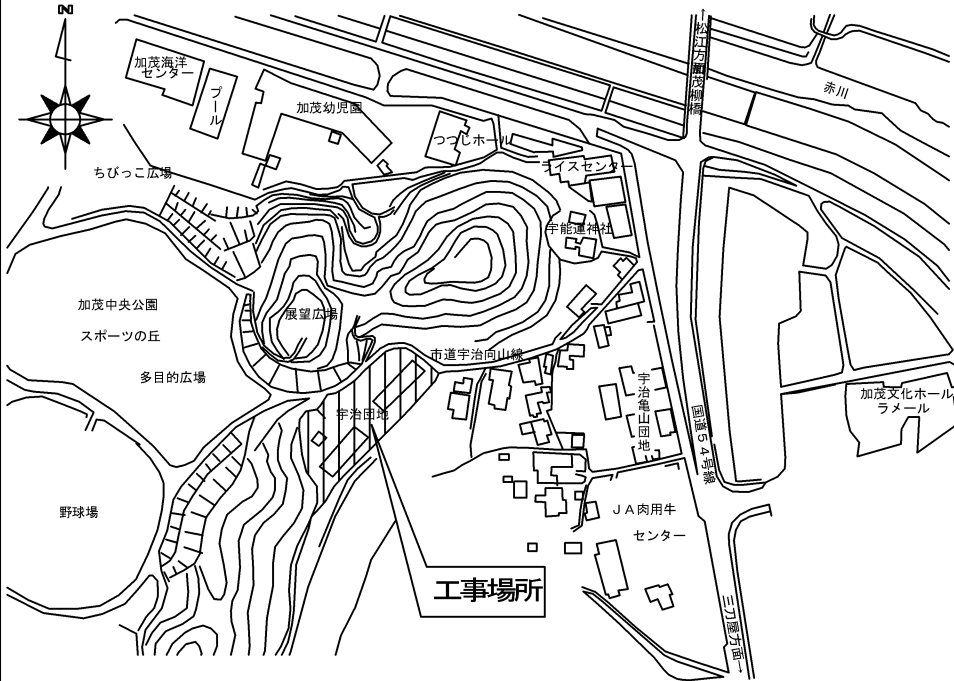
オーバーヘッドドア
(5.12.2)

章	項	目	特	記	事	項	章	項	目	特	記	事	項	章	項	目	特	記	事	項					
5	塗料塗り (7.4節～15節)	塗装工程の種類	塗料の種類			塗替え	新規塗装	8-3	耐震改修工事（コンクリート工事）	1	コンクリートの種類と強度 (8.1.3) (8.9.1～2)	* 普通コンクリート 設計基準強度(Fc) 気乾単位容積質量 スランプ 適用箇所 * 21N/mm2 * 2.3t/m3程度			4	耐震スリット新設工事 (8.22.2)	スリットの幅及び深さ * 図示による ・ 耐火材の充填			2	外断熱改修工事 (9.3.2～4)	断熱材の種類及び厚さ * 押出法 [※] リスレンフォーム保温材（スキんなし） 種類 * 3種b ・ 熱伝導率 [※] 放散による区分 * F☆☆☆☆ 厚さ(mm) * 25 ・ ビーズ法 [※] リスレンフォーム保温材 種類 * 特号 ・ 熱伝導率 [※] 放散による区分 * F☆☆☆☆ 厚さ(mm) * 25 ・ A種硬質ウレタンフォーム保温材 種類 * 1種2号 ・ 熱伝導率 [※] 放散による区分 * F☆☆☆☆ 厚さ(mm) * 25 ・ グラスウール保温材 種類 * 24K・32K・40K ・ 熱伝導率 [※] 放散による区分 * F☆☆☆☆ 呼び厚さ * 25・50 ・ 住宅用グラスウール断熱材 熱伝導率 [※] 放散による区分 * F☆☆☆☆ 相対密度(kg/m3) * 10・16・24 呼び厚さ * 50・75・100 外装材の種類、防火性能 * 図示による 既存外壁の仕上げ材撤去 * 行う・行わない 下地面の清掃 * 水洗い工法(4.6.3(f))			
			・合成樹脂調合ペイント(木部・外部) ・A種 ・B種 ・C種 *A種 ・B種 ・C種 ○合成樹脂調合ペイント(木部・内部) ・A種 ・B種 ・C種 ・A種 ・B種 ・C種 ・合成樹脂調合ペイント(鉄鋼面) ・A種 ・B種 ・C種 ・A種 ・B種 ・C種 ・合成樹脂調合ペイント(亜鉛/銅面) ・A種 ・B種 ・C種 ・A種 ・B種 ・C種 ・合成樹脂調合ペイント(鋼製建具) ・A種 ・B種 ・C種 ・A種 ・B種 ・C種 ・アクリル樹脂系非水分散形塗料 ・A種 ・B種 ・A種 ・B種 (コンクリート、モルタル、押出成形モルタル板面) ○耐候性塗料塗り(鉄鋼面) ・1級 ・2級 ○3級 ・A種 ○B種 ・C種 *A種 ○B種 ・C種 ・耐候性塗料塗り(亜鉛/銅面) ・1級 ・2級 ・3級 ・A種 ・B種 ・C種 *A種 ・B種 ・C種 ・耐候性塗料塗り(コンクリート、押出成形モルタル板面) ・A-1種 ・A-2種 ・B-1種 ・B-2種 ・C-1種 ・C-2種 ・合成樹脂エマルションペイント ・A種 ・B種 ・C種 ・A種 ・B種 ・C種 ・合成樹脂エマルション模様塗料 ・A種 ・B種 ・A種 ・B種 ・ウレタン樹脂ワニス(木部) ・A種 ・B種 ・A種 ・B種 ・クリヤラッカー ・A種 ・B種 ・A種 ・B種 ・つや有合成樹脂エマルションペイント(木部) ・A種 ・B種 ・C種 ・A種 ・B種 ・C種 ・つや有合成樹脂エマルションペイント(鉄鋼面) ・A種 ・B種 ・C種 ・A種 ・B種 ・C種 ・つや有合成樹脂エマルションペイント(亜鉛/銅面) ・A種 ・B種 ・C種 ・A種 ・B種 ・C種 ・つや有合成樹脂エマルションペイント(その他) ・A種 ・B種 ・C種 ・A種 ・B種 ・C種 ・ラッカーエナメル塗り(木部) ・A種 ・B種 ・A種 ・B種 ・木材保護塗料塗り(木部) ・A種 ・B種 ・A種 ・B種			2	レディミクストコンクリート (8.1.3) (8.5.1～2)			種類 * I類 ・ II類 (表8.1.1) 打放し仕上げの種類/合板せき板を用いる場合 (表8.1.3) 種別 適用箇所 ・ A 種 ・ B 種 ・ C 種			5	免震改修工事 (8.23.5～16)			既存部分の撤去範囲 * 図示による 支承材又は減衰材の材質及び諸元 * 図示による 性能確認試験の項目及び数量 * 図示による 製品検査における項目、内容、判定基準、検査頻度等 * 図示による 支承材又は減衰材の防錆処理 * 図示による 支承材又は減衰材設置後の仕上げ * 図示による 検査の項目及び数量 * 図示による					3	ガラス改修工事 (9.4.2)	・ 複層ガラス 材料板ガラスの種類、厚さの組合せ、複層ガラスの厚さは図示による。 複層ガラスの断熱性、日射遮へ性による区分 * U3-1・U3-2	
8-1	耐震改修工事（鉄筋工事）	1	鉄筋の種類 (8.2.1)	種類の記号 径 * SD295A D10 D13 D16 * SD345 D19以上 ・ ・			8-4	耐震改修工事（鉄骨工事）	1	鉄骨製作工場 (8.1.5)	* 指定性能評価機関によるグレードの指定 ・ S ・ H以上 ・ M以上 ・ R以上 ・ J以上 ・ 監督職員が承諾する製作工場			9	環境配慮改修工事	1	アスベスト含有建材の処理工事 (9.1.1～5)	施工業者 ・ 「吹付けアスベスト粉じん飛散防止処理技術」の証明を有する工法の施工業者 ・ 施工調査 分析調査 * 行う(対象は図示による) * 行わない アスベスト粉じん濃度測定 測定時期、場所及び測定点			5	屋上緑化改修工事 (9.6.1～4)	屋上緑化システムの種類 ・ 管理型 ・ 省管理型 緑化改修部の質量の上限値 kg/m ² かんかん装置 ・ 設置しない 既存保護層等の撤去 ・ 撤去しない 新植した樹木等の枯補償期間 * 引渡しの日から1年間		
		2	溶接金網 (8.2.2)	寸法 * 6.0φ×100×100 施工箇所 () 柱及び梁の主筋 * 重ね継手 ・ ガス圧接(SD345) ・ 機械式継手 ・ 溶接継手 その他の鉄筋 * 重ね継手 抜取試験の方法 * 超音波探傷試験 受注者が検査機関と直接締結した契約書の写しを提出する。 8.14.11(b)(4)を準用する。					2	施工管理技術者 (8.1.5)	* 1級鉄骨製作管理技術者					2	アスベスト含有建材の処理工事 (9.1.1～5)	測定方法 測定点 測定時期 測定場所 測定点(各施工箇所ごと) 測定点1 処理作業前 処理作業室内 ・ 各1点 ・ 各2点 ・ 各3点 測定点2 調査対象室外部の付近 ・ 各1点 ・ 各2点 測定点3 処理作業中 処理作業室内 ・ 各1点 ・ 各2点 ・ 各3点 * 測定点4 負圧・除塵装置の排出口吹出し風速 1m/sec以下の位置吹出し口 ・ 各1点 ・ 各2点 * 測定点5 処理作業室外(敷地境界) ・ 各1点 ・ 4方向各1点 * 測定点6 処理作業後(シート養生中) 処理作業室内 ・ 各1点 ・ 各2点 測定点7 処理作業後 処理作業室内 ・ 各1点 ・ 各2点 ・ 各3点 測定点8 (シート撤去後1週間以降) 調査対象室外部の付近 ・ 各1点 ・ 各2点					6	透水性アスファルト舗装改修工事 (9.7.2～9)	既存舗装の撤去範囲 * 施工範囲全般 * 図示による 路床の構成 ・ 遮断層 厚さ mm ・ 凍上抑制層 厚さ mm 材料 ・ フィルター層 厚さ mm ・ 路床安定処理 添加材料 ・ セメント安定材 ・ 普通ポルトランドセメント 盛土に用いる材料 ・ 高炉セメントB種 ・ 石灰系安定材 試験 ・ 路床土のCBR試験 ・ 路床締固め度試験 ・ 砂の粒度試験 路盤の厚さ * 図示による 材料 * 再生クワジラン RC-40 ・ クワジラン C-40 ・ クワジラン鉄鋼スラグ 試験 * 路盤の厚さ試験 透水性アスファルト舗装の厚さ * 図示による 透水性アスファルト混合物の抽出試験 * 行う * 行わない
8-2	耐震改修工事（あと施工アンカー）	1	あと施工アンカー (8.2.4)	* 接着系アンカー アンカーの種類 径 埋込深さ アンカーの種類 引張耐力 剪断耐力 備考 * 異形棒鋼 mm mm * カブ型 kN kN 回転・打撃式 mm mm kN kN * 金属系アンカー セット方式 径 埋込深さ 引張耐力 剪断耐力 嵌合部の種類 径 長さ * 本体打込み式改良型 mm mm kN kN * 異形棒鋼 mm mm mm mm kN kN mm mm kN kN			8-5	耐震改修工事（その他）	1	現場打ち鉄筋コンクリート壁の増設工事 (8.19.2～10)	既存仕上げの撤去範囲 * 図示による 既存構造体の撤去範囲 * 図示による 既存部分の目荒らしの程度 * 図示による 割製補強筋の仕様 * 図示による コンクリートの打込み工法 ・ 流込み工法 ・ 圧入工法 既存構造体との取合い * 8.19.8による * 図示による 増設壁の仕上げ * 図示による			担当	担当者	松江市古志原5丁目7-22 TEL0852-27-6582 FAX0852-27-6562 (有)鳥谷設計事務所 代表 鳥谷 実 1級建築士事務所登録(知事)第10455号 1級建築士登録(大臣)第147036号									
		2	あと施工アンカーの試験 (8.2.4(d)) (8.11.5)	性能確認試験 * 行う * 行わない 施工確認試験 * 行う * 行わない * 機械的簡易引張試験機による引張試験 設計用引張強度 アンカーの種類 径 引張強度 施工箇所 接着系アンカー kN/本 kN/本 kN/本 kN/本 kN/本 kN/本 金属系アンカー kN/本 kN/本 kN/本 kN/本 kN/本					2	溶接金網巻き工法及び溶接閉鎖フック巻き工法 (8.21.5)	コンクリート又はグラウト材の厚さ * 図示による コンクリート及び構造体用モルタルの打込み工法 流込み工法 ・ 圧入工法						設計・年月	設計者							
図面番号			工事名				図面種別		縮尺		設計・年月		担当者												
A-4			宇治団地ストック改善工事（建築工事）				仕様書 4																		

章 項 目		特 記 事 項		章 項 目	特 記 事 項		章 項 目	特 記 事 項		章 項 目	特 記 事 項																										
10 その 他 改 修 工 事	1 性 能 基 準	本章でいう性能基準とは、公共住宅事業者等連絡協議会編集 公共住宅建設工事共通仕様書(平成25年度版)で別に定める機材の品質・性能基準とする。																																			
	2 フリー7ヶ所7 《20.2.2》	<table><tr><td>施 工 箇 所</td><td></td><td></td></tr><tr><td>構 法</td><td>・ バ 木構法 ・ 溝構法</td><td>・ バ 木構法 ・ 溝構法</td></tr><tr><td>耐 震 性 能</td><td>・ 1.0G ・ 0.6G</td><td>・ 1.0G ・ 0.6G</td></tr><tr><td>耐荷重性能</td><td>・ 3000N ・ 5000N</td><td>・ 3000N ・ 5000N</td></tr><tr><td>高さ(mm)</td><td>・ 50 ・ 100 ・</td><td>・ 50 ・ 100 ・</td></tr><tr><td>バ 木の材質</td><td>・ スチール系 ・ 7木系 ・</td><td>・ スチール系 ・ 7木系 ・</td></tr><tr><td>床表面仕上げ材の材質</td><td>・ タイルベ ット ・ 帯電防止ビ ン床タイル</td><td>・ タイルベ ット ・ 帯電防止ビ ン床タイル</td></tr><tr><td>ボーダー部及びスロープの仕様</td><td>・ 製造所仕様 ・ 図示による</td><td>・ 製造所仕様 ・ 図示による</td></tr></table> 床表面仕上げ材の品質・性能等は、6章内装改修工事による。		施 工 箇 所			構 法	・ バ 木構法 ・ 溝構法	・ バ 木構法 ・ 溝構法	耐 震 性 能	・ 1.0G ・ 0.6G	・ 1.0G ・ 0.6G	耐荷重性能	・ 3000N ・ 5000N	・ 3000N ・ 5000N	高さ(mm)	・ 50 ・ 100 ・	・ 50 ・ 100 ・	バ 木の材質	・ スチール系 ・ 7木系 ・	・ スチール系 ・ 7木系 ・	床表面仕上げ材の材質	・ タイルベ ット ・ 帯電防止ビ ン床タイル	・ タイルベ ット ・ 帯電防止ビ ン床タイル	ボーダー部及びスロープの仕様	・ 製造所仕様 ・ 図示による	・ 製造所仕様 ・ 図示による										
	施 工 箇 所																																				
	構 法	・ バ 木構法 ・ 溝構法	・ バ 木構法 ・ 溝構法																																		
	耐 震 性 能	・ 1.0G ・ 0.6G	・ 1.0G ・ 0.6G																																		
	耐荷重性能	・ 3000N ・ 5000N	・ 3000N ・ 5000N																																		
	高さ(mm)	・ 50 ・ 100 ・	・ 50 ・ 100 ・																																		
	バ 木の材質	・ スチール系 ・ 7木系 ・	・ スチール系 ・ 7木系 ・																																		
	床表面仕上げ材の材質	・ タイルベ ット ・ 帯電防止ビ ン床タイル	・ タイルベ ット ・ 帯電防止ビ ン床タイル																																		
	ボーダー部及びスロープの仕様	・ 製造所仕様 ・ 図示による	・ 製造所仕様 ・ 図示による																																		
3 可 動 間 仕 切 《20.2.3》	構造形式による区分 ・ スタッド式 ・ パネル式 ・ スタッドパネル式 遮音性 ・ 指定しない ・ 図示による 表面材の材質及び厚さ ・ 鋼板(0.6mm) ・ 表面材の仕上げ ・ マシン樹脂または7クリル樹脂塗料焼付塗装 ・ ・ 《20.2.3(b)(6)》を適用しない																																				
4 表 示 《20.2.10》	・ 室名札 材質 ・ 7クリル ・ ステンレス ・ 7ルミニウム 文字書 ・ イナ 木書 ・ シート貼り ・ シルク印刷 寸法(mm) ・ ピクトグラフ 材質 ・ 7クリル ・ ステンレス ・ 7ルミニウム サイン書 ・ シート貼り ・ シルク印刷 寸法(mm)																																				
5 ブラインド 《20.2.12》	<table><tr><td>形式</td><td>スラットの材種</td><td>開閉方式</td><td>スラットの幅(mm)</td><td>備 考</td></tr><tr><td>・ 横型</td><td>・ 7ルミニウム合金</td><td>・ ギヤ式 ・ コード式</td><td>・ 25 ・ 35</td><td></td></tr><tr><td>・ 縦型</td><td>・ 7ルミニウム合金 ・ クロス</td><td>・ コード式 ・</td><td>・ 75 ・ 100</td><td></td></tr></table>		形式	スラットの材種	開閉方式	スラットの幅(mm)	備 考	・ 横型	・ 7ルミニウム合金	・ ギヤ式 ・ コード式	・ 25 ・ 35		・ 縦型	・ 7ルミニウム合金 ・ クロス	・ コード式 ・	・ 75 ・ 100																					
形式	スラットの材種	開閉方式	スラットの幅(mm)	備 考																																	
・ 横型	・ 7ルミニウム合金	・ ギヤ式 ・ コード式	・ 25 ・ 35																																		
・ 縦型	・ 7ルミニウム合金 ・ クロス	・ コード式 ・	・ 75 ・ 100																																		
6 ロールスクリーン 《20.2.13》	操作方法 ・ スプリング式 ・ チェーン式 材質 ・ 布製 ・ ガラス繊維製 ・ 木製 製造所等 幅・高さ ・ 図示による																																				
7 カーテン及びカーテンレール 《20.2.14》	・ カーテン <table><tr><td>施工箇所</td><td></td><td></td><td></td></tr><tr><td>きれ地の種別</td><td></td><td></td><td></td></tr><tr><td>品質・製造所</td><td></td><td></td><td></td></tr><tr><td>ひだの種類</td><td>・ プレーンひだ、片ひだ ・ 箱ひだ、つまひだ ・ フランスひだ</td><td>・ プレーンひだ、片ひだ ・ 箱ひだ、つまひだ ・ フランスひだ</td><td>・ プレーンひだ、片ひだ ・ 箱ひだ、つまひだ ・ フランスひだ</td></tr><tr><td>開閉形式</td><td>・ 片引き ・ 引分付・片引き</td><td>・ 引分付・片引き ・ 引分付・片引き</td><td>・ 引分付・片引き ・ 引分付・片引き</td></tr><tr><td>操作方式</td><td>・ 手引き ・ ひも引き</td><td>・ 電動・手引き ・ ひも引き</td><td>・ 電動・手引き ・ ひも引き</td></tr><tr><td>備 考</td><td></td><td></td><td></td></tr></table> ・カーテンレール及び付属品 強さ ・ 10ー90 ・ 10ー60 材料 ・ 7ルミニウム及び7ルミニウム合金 ・ ステンレス 形状 ・ 角形 ・ C形 ・ D形 本数 ・ シングル ・ ダブル		施工箇所				きれ地の種別				品質・製造所				ひだの種類	・ プレーンひだ、片ひだ ・ 箱ひだ、つまひだ ・ フランスひだ	・ プレーンひだ、片ひだ ・ 箱ひだ、つまひだ ・ フランスひだ	・ プレーンひだ、片ひだ ・ 箱ひだ、つまひだ ・ フランスひだ	開閉形式	・ 片引き ・ 引分付・片引き	・ 引分付・片引き ・ 引分付・片引き	・ 引分付・片引き ・ 引分付・片引き	操作方式	・ 手引き ・ ひも引き	・ 電動・手引き ・ ひも引き	・ 電動・手引き ・ ひも引き	備 考										
施工箇所																																					
きれ地の種別																																					
品質・製造所																																					
ひだの種類	・ プレーンひだ、片ひだ ・ 箱ひだ、つまひだ ・ フランスひだ	・ プレーンひだ、片ひだ ・ 箱ひだ、つまひだ ・ フランスひだ	・ プレーンひだ、片ひだ ・ 箱ひだ、つまひだ ・ フランスひだ																																		
開閉形式	・ 片引き ・ 引分付・片引き	・ 引分付・片引き ・ 引分付・片引き	・ 引分付・片引き ・ 引分付・片引き																																		
操作方式	・ 手引き ・ ひも引き	・ 電動・手引き ・ ひも引き	・ 電動・手引き ・ ひも引き																																		
備 考																																					
8 点 検 口	・ 天井点検口 寸法(mm) ・ 450×450 ・ 材質 ・ アルミニウム ・ ・ 床点検口 寸法(mm) ・ 600×600 ・ 材質 ・ ステンレス ・ アルミニウム																																				
9 階段及び廊下手すり	規格 ・ 性能基準による ・ 一般品 握り部材質 ・ 合成樹脂 ・ ステンレス ・ 木 握り部径(mm) ・ 34 ・ 38 ・ 40																																				
10 補助手すり	規格 ・ 性能基準による ・ 標準詳細図による ・ 一般品 握り部材質 ・ 合成樹脂被覆7ステンレス ・ ステンレス ・ 木 握り部径(mm) ・ 34 ・ 38 ・ 40																																				
11	浴室ユニット	仕上げ表による																																			
12	その他特記事項	宇治団地内に空部屋を4部屋準備している。 施工内容によっては入居者に、一時的に空き部屋に移ってもらい工事を行なうこと。 ※1週間で3部屋の工事を想定した工期で諸経費を計算している。 ※実際の工期設定は1週間で2部屋の工事を想定し、工期設定している。																																			
図 面 番 号		工 事 名		図 面 種 別		縮 尺		設計・年月				担 当 者				松江市古志原5丁目7ー22 TEL0852-27-6582 FAX0852-27-6562																					
A-5		宇治団地ストック改善工事（建築工事）		仕 様 書 5										設 計 者		(有)鳥谷設計事務所 代表 鳥谷 実 1級建築士事務所登録（知事）第10455号 1級建築士登録（大臣）第147036号																					

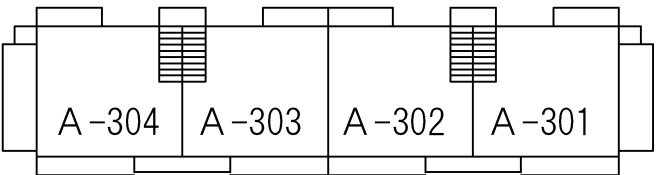


工事前配置図 S=1/300

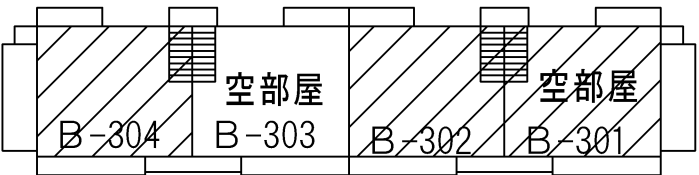


付近見取図

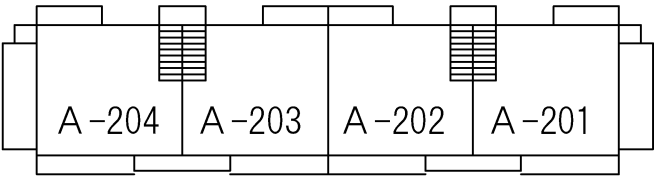
※工事期間中、入居者は一時的に空部屋を利用してもらう。



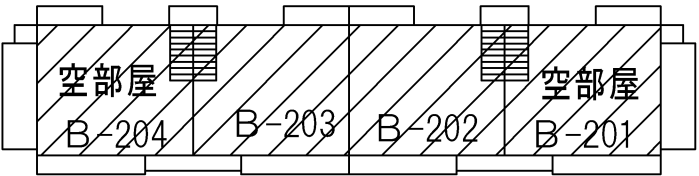
3階



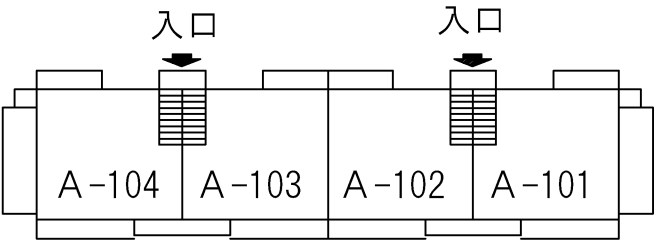
3階



2階

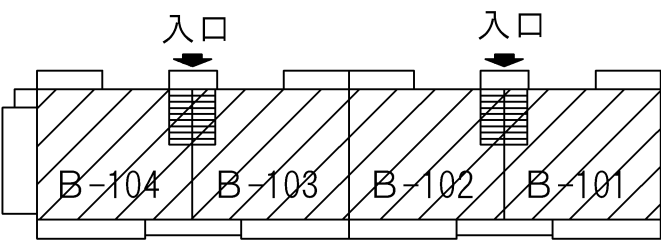


2階



1階

A棟



1階

B棟





改修箇所 1 1 戸

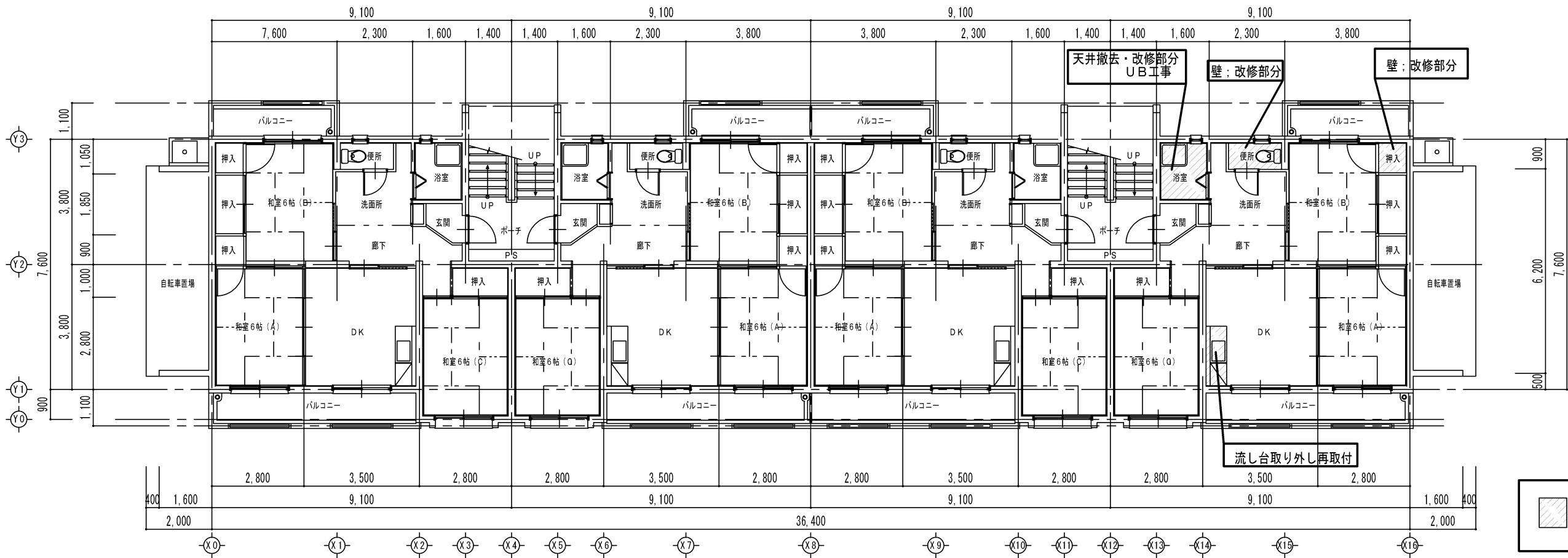
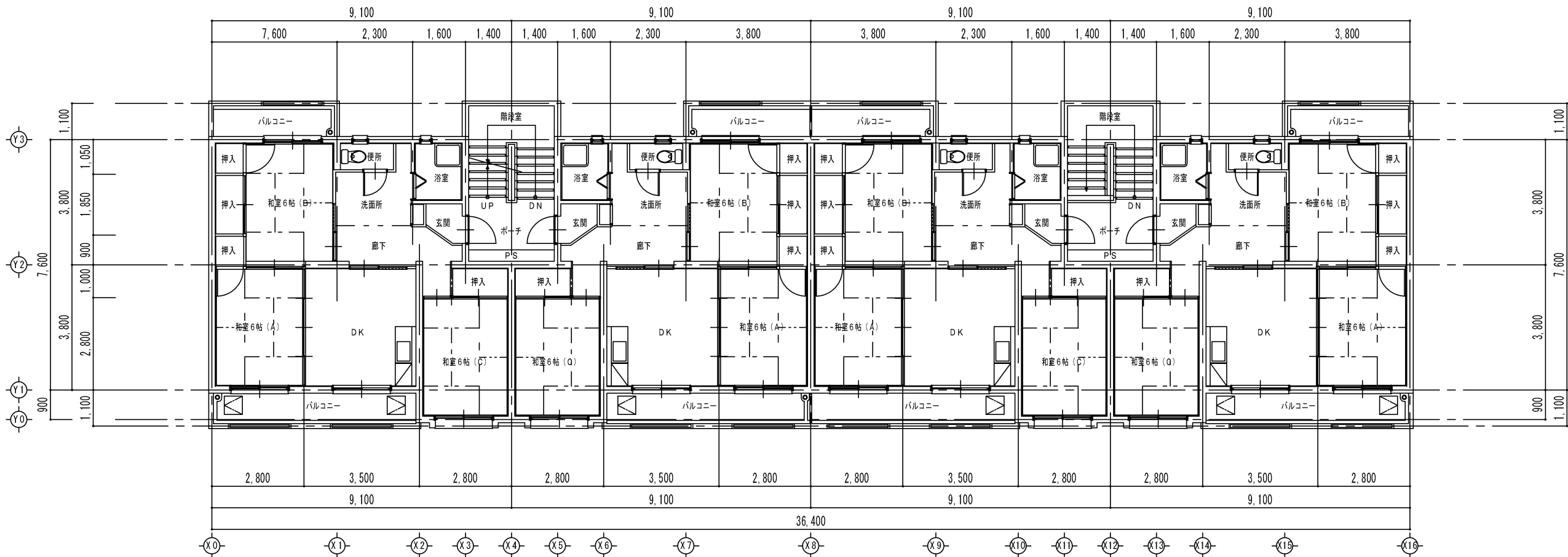
工 事 名	宇治団地ストック改善工事（建築工事）		設計年月日	平成26年3月	松江市上乃木町1丁目3-10 TEL0852-27-6582 FAX0852-27-6562	検 印	製 図	図 面 番 号
図 面 名	付近見取図 配置図		縮 尺	1/300	（有）鳥谷設計事務所 代表 鳥谷 実		TOYA	A 0 3 - 1 0
					1級建築士事務所登録（知事）第10465号 1級建築士登録（大臣）第147036号			建 築

〈工事内容〉		
		一般共通・特記事項
		・施工前に現地調査を実施し、設計図書によることが困難または不都合な場合の処置は、監督員と協議の上、行うものとする。
浴 室	浴室：システムバス設置	・その他の改修工事が必要な場合は、監督員と協議し指示を受けること。
脱 衣	洗面脱衣：壁一部張替え	・工程及び仮設計画等については、施工前に施設管理者並びに監督員と協議し、建物内及び建物周辺の安全管理を十分に行うこと。
便 所	壁、改修	・調査・工事においては、各戸入居者と日程等の調整を行うこと。
廊 下	既存のまま	
D K	台所：流し台内部張替え（配管改修関連部分）	・廃材については処理施設及び再資源化施設へ搬出し適切に処理すると共に、産業廃棄物管理票を提出する。
和 室	既存のまま	・仕上材・塗料・接着材はすべてF☆☆☆☆を使用する。
押 入	結露改修工事	・代替風呂は空部屋を利用する。諸経費計算は1週間で3部屋の工事を想定した工期で計算しているが、実際の工期は1週間で2部屋の工事をした場合の工期設定としている。
	※改修の各工程・その他工事内容は、仕上表によるほか設備図面による。	
		材料凡例（以下、同等品以上とする）
		・断熱材：展開図参照
		・現場寸法対応型システムバス：タカラ 広い美ろ浴槽（同等品以上）

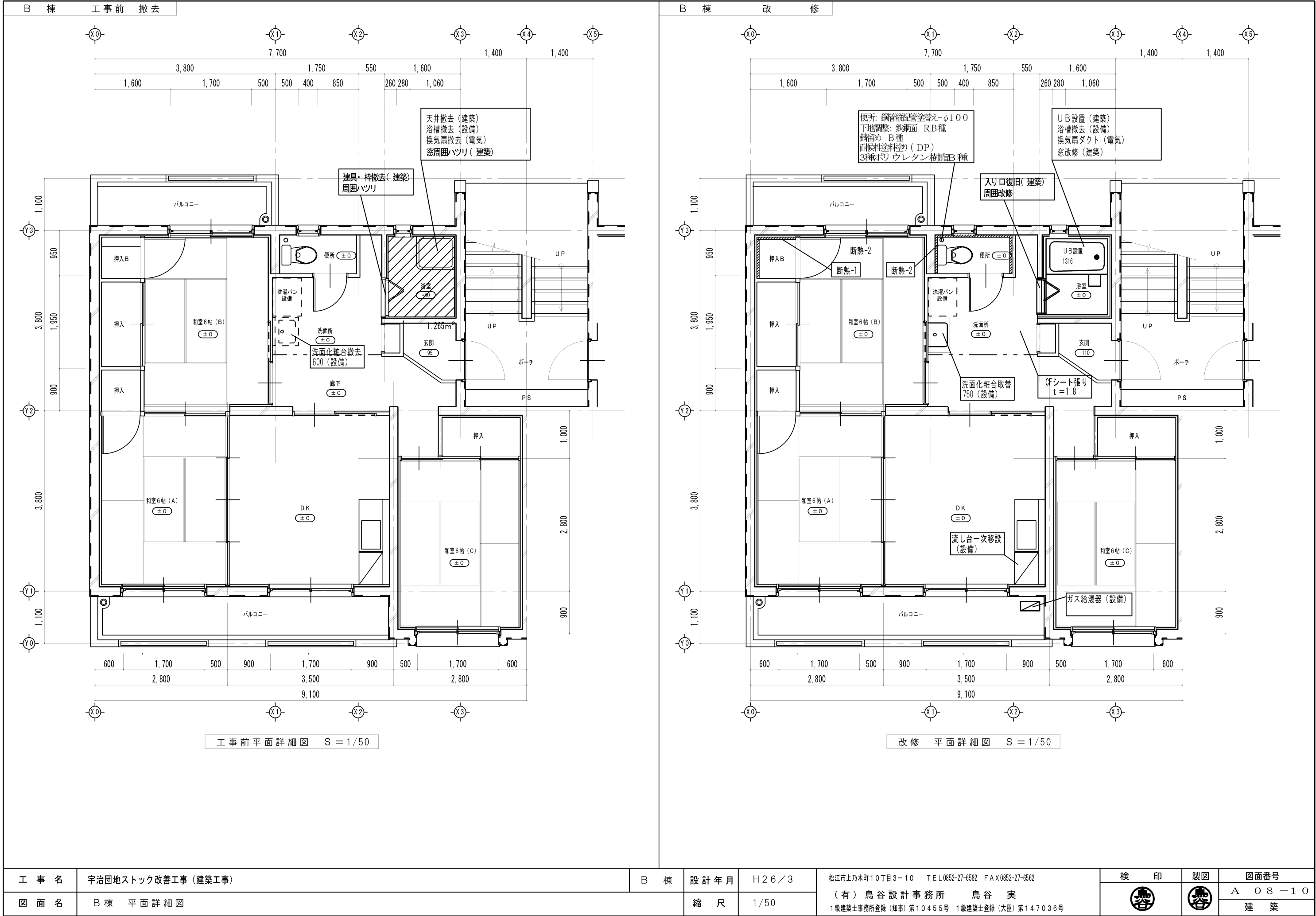
〈仕上表〉									
部 位	部 位	床	幅木	壁	天井	備考	部 位	部 位	
浴 室	改 修 前	25角モザイクタイル張り 既存のまま	無し	100角タイル張り 出入り口撤去 出入り口窓周囲ハツリ	ボード 撤去	天井、下地材全て撤去 出入り口建具枠共撤去（コンクリートまで露出） ユニットバスに取替え 換気扇はユニットバス付属品	改 修 前		浴 室
	改 修	ユニットバスに取替え							
脱 衣	改 修 前	モザイクパーケット t = 15 改 修 前	木 製 H = 60	コンクリートの上ビニルクロス張り 一部ビニルクロスはぐり撤去 ポリ合板 t = 2.5 ラワン合板 I 類 t = 9 下地 胴縁18*60@255ホールアンカー止め@200 コンクリートの上ビニルクロス張り 一部ボード下地	ラワン合板		改 修 前		脱 衣
	改 修	C F シート							
便 所	改 修 前	塩ビシート 改 修 前	木 製 H = 60	コンクリートの上ビニルクロス張り 一部ボード下地	ラワン合板		改 修 前		便 所
	改 修								
廊 下	改 修 前	モザイクパーケット t = 15 改 修 前	木 製 H = 60	コンクリートの上ビニルクロス張り	ラワン合板		改 修 前		廊 下
	改 修								
D K	改 修 前	モザイクパーケット t = 15 改 修 前	木 製 H = 60	コンクリートの上ビニルクロス張り	ラワン合板		改 修 前		D K
	改 修								
和室（B）	改 修 前	畳敷き 下地合板 t = 12. 0	木 製 H = 60	P B 12. 5の上ビニルクロス張り	化粧石膏ボード張り		改 修 前		和室（B）
	改 修								
押 入 B	改 修 前	ラワン合板 t = 5. 5	木 製 H = 60	ラワン合板4. 0	ラワン合板2. 5		改 修 前		押 入 B
	改 修								

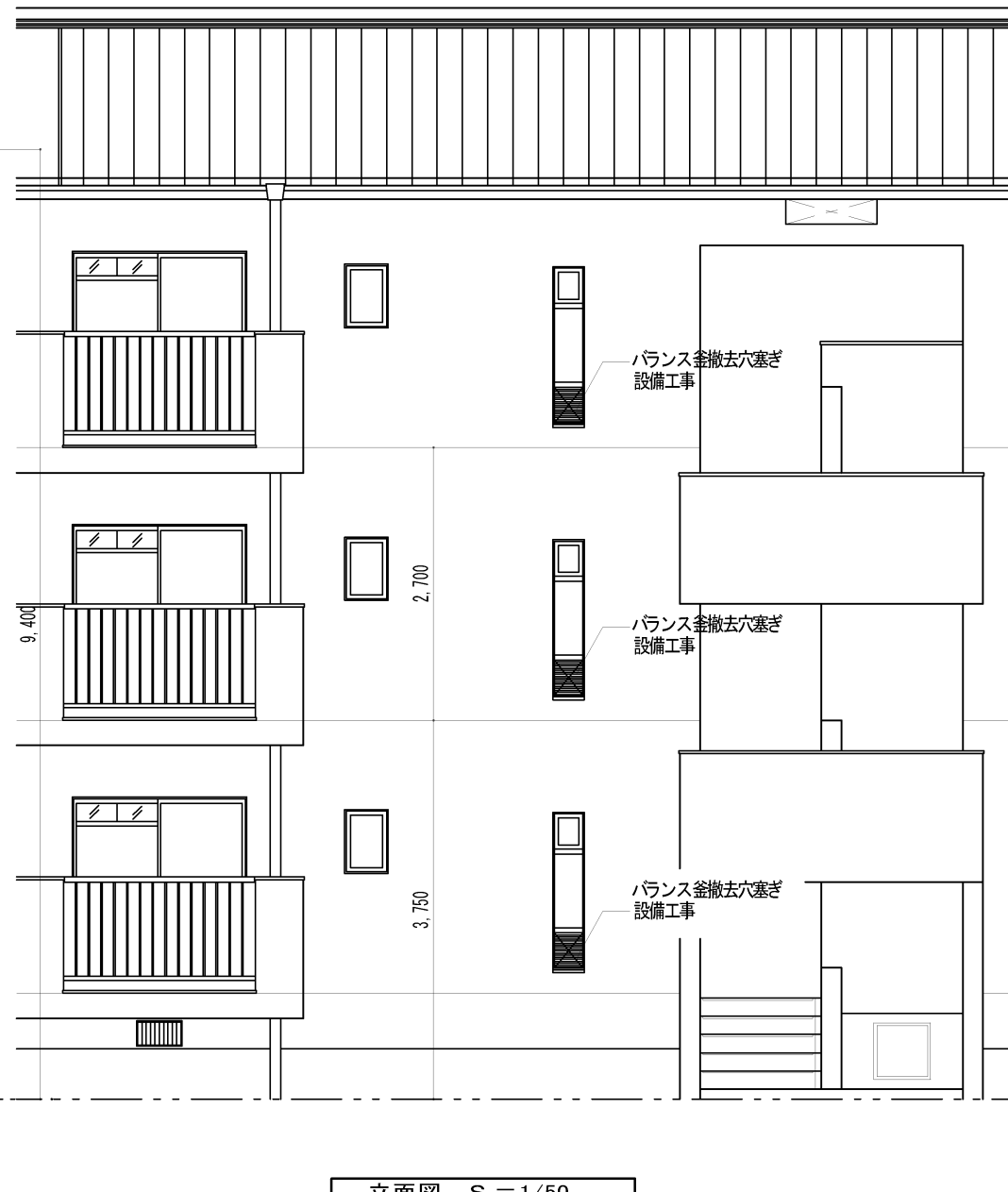
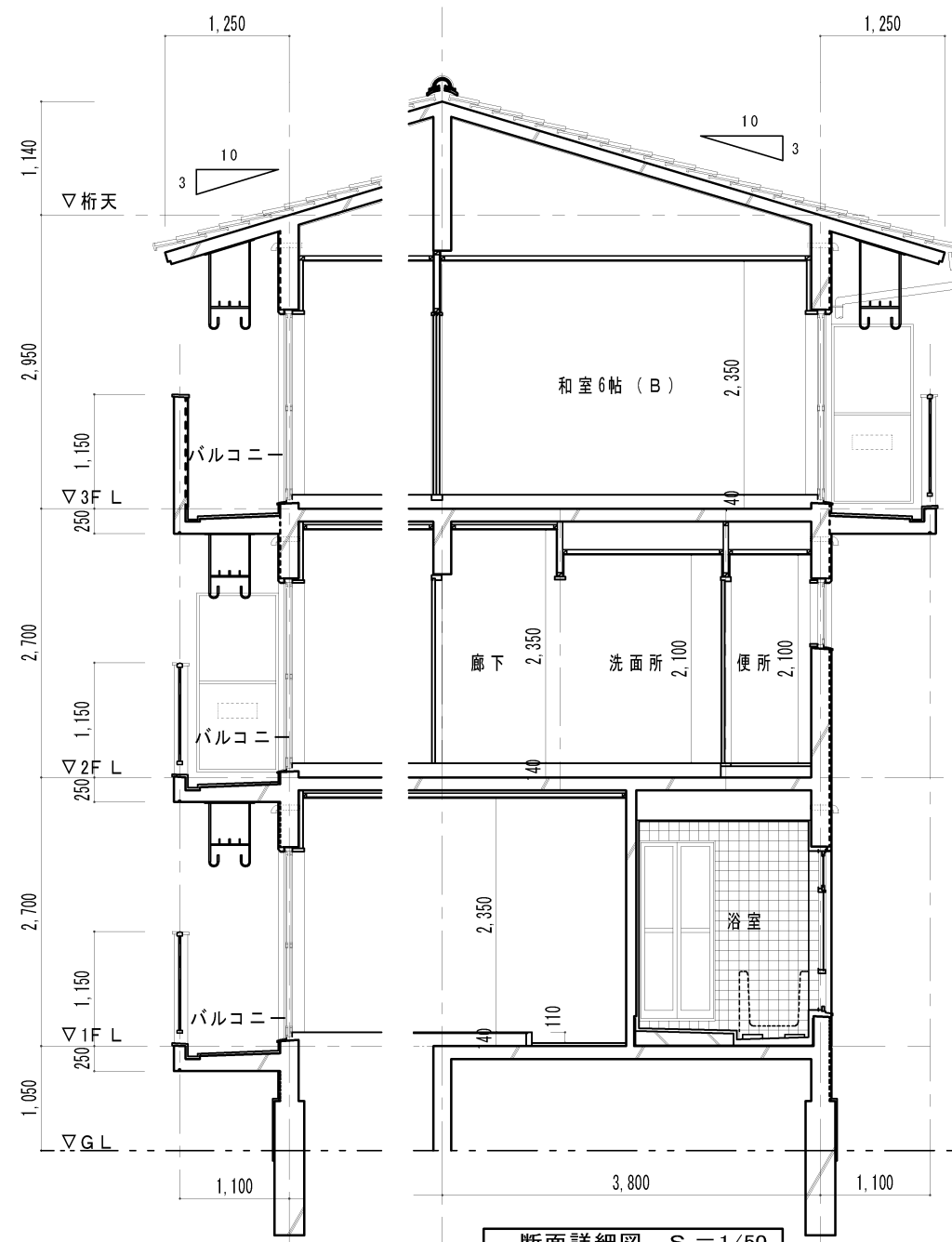
ユニットバス部材表							
No	部材名	仕様	数量	No	部材名	仕様	数量
1	広ろ美ろ浴室	間口1614mm×奥行1314.0mm	1	11	天井	フラット天井	1
2	システムバスの種類	Kパネル仕様	1	12	換気機器	換気扇なし	1
3	ドア	折戸（ホワイト）	1	13	照明	照明UVN・12W蛍光球（1灯）	1
4	ドア枠	SBDアガクブチW	1	14	ミラー	角型ミラー	1
5	兼用水栓	サーモスタット（KF800TTKS-1）	1	15	風呂フタ	シャッター式	1
6	兼用水栓	標準シャワーヘッド	1	16	タオル掛け	ホワイトタイプ	1
7	兼用水栓	エルボW	1	17	ハンドバー	L型600×400タイプ（シルバー）	1
8	シャワーフックスライドバー	シャワーフックスライドバー（手すりタイプ）シルバー	1	18	収納棚	ホワイトタイプ3段	1
9	浴室パネル	1面デザイン	1	19	天井換気扇	VD-10ZC	1
10	窓枠	窓枠フリータイプL1512W（樹脂製）	1				



工 事 名	宇治団地ストック改善工事（建築工事）		設 計 年 月	H 2 6 / 3	松江市上乃木町10丁目3-10 TEL0852-27-6582 FAX0852-27-6562 （有）鳥谷設計事務所 鳥谷 実 1級建築士事務所登録（知事）第10455号 1級建築士登録（大臣）第147036号	検 印	製図	図面番号
図 面 名	B 棟 仕 上 げ 表		縮 尺					A O 4 - 1 O 建 築

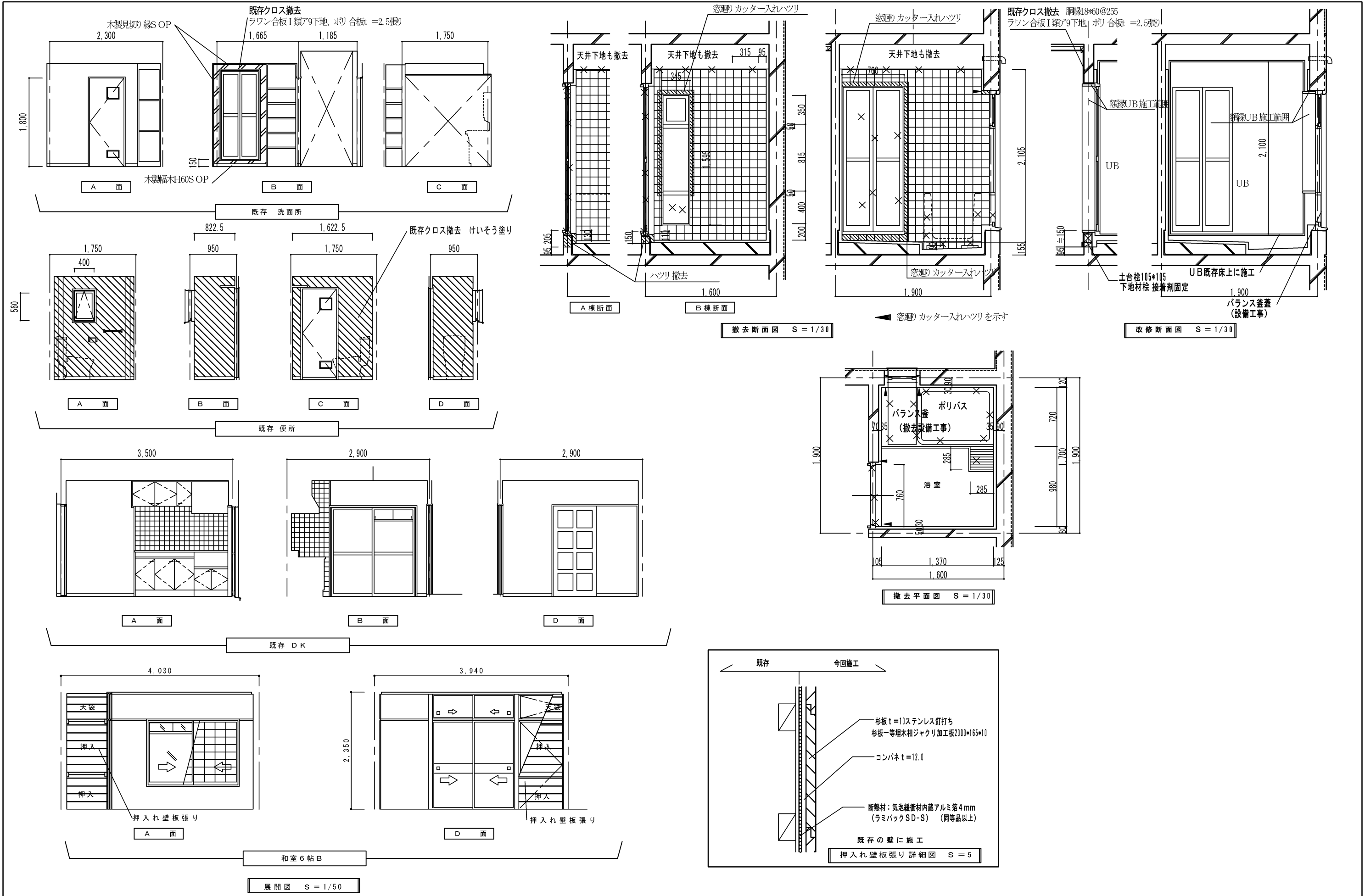


工 事 名	宇治団地ストック改善工事（建築工事）	設計年月	H26 / 3	松江市上乃木町10丁目3-10 TEL0852-27-6582 FAX0852-27-6562	検 印	製図	図面番号
図 面 名	B 棟 平 面 図	縮 尺	1/100	（有）鳥谷設計事務所 鳥谷 実 1級建築士事務所登録（知事）第10455号 1級建築士登録（大臣）第147036号			A 0 6 - 1 0 建 築

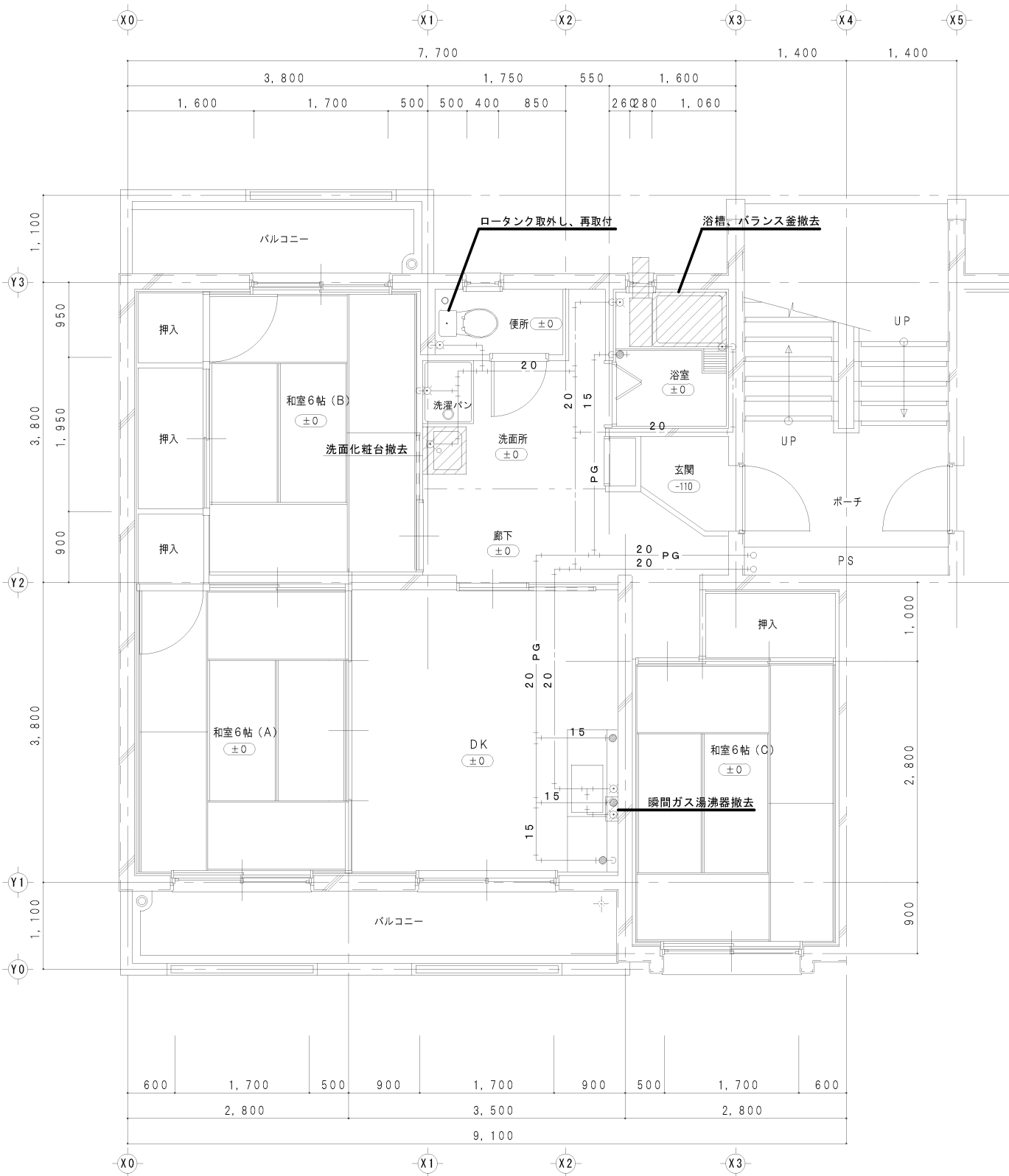




工 事 名	宇治団地ストック改善工事（建築工事）	設計年月	H26/3	松江市上乃木町10丁目3-10 TEL0852-27-6582 FAX0852-27-6562	検 印	製図	図面番号
図 面 名	A、B棟 断面詳細図	縮 尺	1/50 1/5	（有）鳥谷設計事務所 鳥谷 実 1級建築士事務所登録（知事）第10455号 1級建築士登録（大臣）第147036号			A 09-10 建 築



工 事 名	宇治団地ストック改善工事 (建築工事)	設計年月	H26/3	松江市上乃木町10丁目3-10 TEL0852-27-6582 FAX0852-27-6562	検 印	製図	図面番号
図 面 名	A 棟B 棟 展開図	縮 尺	1/50 1/5 1/30	(有) 鳥谷設計事務所 鳥谷 実 1級建築士事務所登録 (知事) 第10455号 1級建築士登録 (大臣) 第147036号			A 10-10 建 築



既存 平面詳細図 S=1/50

【参考図】

B棟撤去器具表（1戸当り） すべて設備工事に計上（合計11戸）			
室名	器具名称	参考品番	個数
浴室	浴槽	ポリバス P114B	1
	バランス釜	RBF-65NDW	1
	自在水栓	T30AR13	1
	アングル止水栓	T4A	1
	可とう管コック	15A	1
洗面所	洗面化粧台	JLU602DN	1
	化粧キャビネット	JLM602R	1
便所	洋風便器	C730P、S731（器具再使用）	1
	紙巻器	（器具再使用）	1
	タオル掛け	（器具再使用）	1
DK	ガス瞬間湯沸器	元止め式5号	1
	ストレート止水栓	T4B	1
	可とう管コック	15A	1
	自在水栓	T136S13	1

注 記
※上記器具表の品番は参考とする。
※図中給水管及びガス管は既設配管とし、床転がし配管とする。
※便所内壁面を塗装改修の為、ロータンク、紙巻器及びタオル掛けを取外し、再取付を行う。（各器具は再使用とする。）

◆器具撤去はすべて、設備工事に計上

工 事 名	宇治団地ストック改善工事（建築工事）	B 棟	設計 年月	H26/3	松江市上乃木町10丁目3-10 TEL0852-27-6582 FAX0852-27-6562 （有）鳥谷設計事務所 鳥谷 実 1級建築士事務所登録（知事）第10455号 1級建築士登録（大臣）第147036号	検 印	製図	図面番号
図 面 名	B 棟 各戸平面詳細図（改修前・撤去図）【参考図】		縮 尺	1/50				M 7-7 建 築

施工条件書

1. 工程関係	1. 関連する別途発注工事	あり	調整項目 <input type="checkbox"/> 土砂・資材の流用 <input type="checkbox"/> 仮設又は工事用道路の調整 <input checked="" type="checkbox"/> 施行順序の調整 <input type="checkbox"/> その他 調整が必要な工事名 (宇治団地ストック改善工事(設備工事)) 調整が必要な工事の工期 (宇治団地ストック改善工事(建築工事)と同じ)		
	2. 施工時期、施工時間及び 施工工法の制限	なし			
	3. 他機関等との協議が未完了	なし			
	4. 他機関等協議による工程条件	なし			
	5. 占用物件工事との工程調整	なし	<input type="checkbox"/> <input type="checkbox"/> <input type="checkbox"/> <input type="checkbox"/> <input type="checkbox"/>		
	6. 漁業協同組合との調整	なし			
	7. 工期		予定工期 (109 日) 工期には、雨天・休祭日、夏期休暇・年末・年始休暇及び官公庁の土曜閉庁日を見込んでいる。		
	8. その他	なし			
2. 用地関係	1. 用地補償物件の未処理箇所	なし	<input type="checkbox"/> <input type="checkbox"/>		
	2. 仮設ヤードの指定	なし	<input type="checkbox"/> <input type="checkbox"/> <input type="checkbox"/> <input type="checkbox"/>		
	3. その他	なし			
3. 公害対策関係	1. 施工方法、建設機械・設備 等の制限	あり	制限項目 <input checked="" type="checkbox"/> 騒音 <input checked="" type="checkbox"/> 振動 <input checked="" type="checkbox"/> 水質 <input checked="" type="checkbox"/> 粉じん <input checked="" type="checkbox"/> その他 (入居者が居住しながらの工事のため、十分配慮して工事を行なうこと)		
			<input checked="" type="checkbox"/> 施工方法 <input type="checkbox"/> 指定工法名 () <input checked="" type="checkbox"/> その他 (必要に応じて入居者に空部屋に移動してもらうこと)		
			<input type="checkbox"/> 建設機械・設備 工 種 ()		
			<input type="checkbox"/> 作業時間 ()		
			<input type="checkbox"/> その他 ()		
	2. 事業損失防止に関する調査	なし	<input type="checkbox"/> <input type="checkbox"/> <input type="checkbox"/> <input type="checkbox"/> <input type="checkbox"/> <input type="checkbox"/> <input type="checkbox"/> <input checked="" type="checkbox"/> <input type="checkbox"/> <input checked="" type="checkbox"/> <input type="checkbox"/>		
	3. その他	なし			

施工条件書

4. 安全対策関係	1. 交通安全施設関係の指定 なし	<div><div><input type="checkbox"/></div><div><input type="checkbox"/></div><div><input type="checkbox"/></div><div><input type="checkbox"/></div></div>
	2. 近接公共施設等に対する制限 なし	<div><div><input type="checkbox"/></div><div><input type="checkbox"/></div><div><input type="checkbox"/></div><div><input type="checkbox"/></div></div> <div><div><input type="checkbox"/></div><div><input type="checkbox"/></div><div><input type="checkbox"/></div><div><input type="checkbox"/></div></div>
	3. 落石、土砂崩落又は発破作業に対する防護施設 なし	<div><div><input type="checkbox"/></div></div>
	4. その他 なし	
5. 工事用道路関係	1. 一般道路(搬入路)の使用制限 なし	<div><div><input type="checkbox"/></div><div><input type="checkbox"/></div><div><input type="checkbox"/></div></div> <div><div><input type="checkbox"/></div><div><input type="checkbox"/></div><div><input type="checkbox"/></div></div>
	2. 仮設道路の設置条件 なし	<div><div><input type="checkbox"/></div><div><input type="checkbox"/></div><div><input type="checkbox"/></div></div> <div><div><input type="checkbox"/></div><div><input type="checkbox"/></div><div><input type="checkbox"/></div></div> <div><div><input type="checkbox"/></div><div><input type="checkbox"/></div><div><input type="checkbox"/></div></div>
	4. その他 なし	
6. 仮設備関係	1. 仮設備の引渡し又は引き継ぎ なし	
	2. 仮設物の構造及び施工方法の指定 なし	<div><div><input type="checkbox"/></div><div><input type="checkbox"/></div><div><input type="checkbox"/></div></div> <div><div><input type="checkbox"/></div><div><input type="checkbox"/></div><div><input type="checkbox"/></div></div>
	3. その他 なし	
7. 残土・建設廃棄物関係	1. 残土処分地の処理条件 なし	
	2. 建設廃棄物の処理条件 なし	<div><div><input type="checkbox"/></div><div><input type="checkbox"/></div><div><input type="checkbox"/></div></div>
	3. その他 なし	

施工条件書

8. 工事支障物件等	1. 工事支障物件	なし	<div><input type="checkbox"/></div> <div><input type="checkbox"/></div> <div><input type="checkbox"/></div> <div><input type="checkbox"/></div> <div><input type="checkbox"/></div>		
	3. その他	なし			
9. 排水工 (汚水処理を含む)	1. 汚水・泥水の排水制限	なし			
	2. 水質調査	なし			
	3. 水中ポンプ	なし	<div><input type="checkbox"/></div>		
	4. その他	なし			
10. 薬液注入	1. 薬液注入	なし	<div><input type="checkbox"/></div> <div><input type="checkbox"/></div> <div><input type="checkbox"/></div> <div><input type="checkbox"/></div> <div><input type="checkbox"/></div> <div><input type="checkbox"/></div>		
11. その他	1. 工事用資機材の保管又は 仮置き場の指定	なし			
	2. 現場発生品	なし			
	3. 植栽保険	なし			
	4. 中間検査	あり	検査回数	住戸が完成する毎に検査監又は監督員の検査を受けること	
	5. 部分使用	あり	部分使用範囲	()	
			目 的	()	
			部分使用期間	(~)	
6. 技術管理上特に必要な資料	なし				
7. その他	なし				

(中科目別内訳)

宇治団地ストック改善工事(建築工事)								
記 号	名 称	摘 要	数 量	単 位	単 価	金 額	諸経費算出用代価	備 考
(1)	直接工事費(建築工事)							
A- I	戸別改修工事費		1.0	式				
A	直接工事費計							
(2)	共通費							
B- I	共通仮設費		1.0	式				
B- II	現場管理費		1.0	式				
B- III	一般管理費		1.0	式				
B	共通費計							
	工事価格	A+B						
	消費税相当額							
	工事費							

(細目別内訳)

記 号 名	称 摘	要 数 量	単 位	単 価	金 額	諸経費算出代価	備 考
直接工事費	戸別改修工事費						
A-I	建築工事	11.0	戸				
	合計						

見 積 参 考 資 料

施 行 年 度 : 平成29年度

事 業 名 : 公営住宅建設事業

工 事 名 : 宇治団地ストック改善工事(建築工事)

道川施設名 : -

施 行 位 置 : 雲南市加茂町宇治地内

記事

「見積参考資料」「積算用参考図」は、積算数量及び任意仮設の積算内容を示したもので、これらの資料は「設計図書」とはならない。

よって、工事目的物を完成させるための一切の手段については、請負者の責任において定めるものとする。

単価適用年月日 平成29年5月1日

[illegible][illegible]

(細目別内訳)

記 号 名	称 摘	要	数 量	単位	単 価	金 額	諸経費算出用代価	備 考
A-1	仮設工事							
	養生（内部改修）	浴室、便所、玄関、洗面、DK、和室B 個別改修	39.6	m ²				
	養生（内部改修）	玄関、廊下 搬出入路部分	5.8	m ²				
	整理清掃後片付け（内部改修）	浴室、便所、玄関、洗面、DK、和室B 個別改修	39.6	m ²				
	整理清掃後片付け（内部改修）	玄関、廊下 搬出入路部分	5.8	m ²				
	内部仕上足場（改修）	階高4.0m以下 脚立足場 一般	4.2	m ²				
	仮設材運搬（内部仕上足場）	3階建 脚立足場	4.2	m ²				
A-1	仮設工事	小計						

(細目別内訳)

記 号 名	称 摘	要	数 量	単位	単 価	金 額	諸経費算出用代価	備 考
A-2	撤去工事							
	天井ボート撤去	浴室 一重張り アスベスト含有 集積共	3.0	m ²				
	天井下地撤去	洗面、便所、浴室 集積共	3.0	m ²				
	鋼製戸撤去	浴室 入口 片開き戸 枠共 集積共	1.3	m ²				
	建具周囲はつり	集積共	14.0	m				
	鋼製戸撤去	浴室 窓 片開き戸 枠共 集積共	1.4	m ²				
	カッター入れ	浴室 壁 モルタル面 厚20～30mm	5.8	m				
	発生材積込み	ボート・木材類 人力	0.2	m ³				
	撤去材運搬	ダンプトラック2 t 積 無筋コンクリート類 DID無 2.0km以下	0.1	m ³				
	撤去材運搬	ダンプトラック2 t 積 人力積込 木材類 DID無 2.0km以下	0.1	m ³				
	撤去材運搬	ダンプトラック2 t 積 人力積込 石こうボート類 DID無28.5km以下	0.1	m ³				
	産業廃棄物処分	コンクリート殻	0.004	t				
	産業廃棄物処分	廃プラスチック	0.020	t				
	産業廃棄物処分	木くず	0.002	t				
	産業廃棄物処分	金属くず	0.004	t				
	産業廃棄物減量税		0.024	t				
A-2	撤去工事	小計						

(細目別内訳)

記 号 名	称 摘	要	数 量	単位	単 価	金 額	諸経費算出用代価	備 考
A-3	内装工事							
	便所 壁珪藻土塗	下地処理シーラー共	8.8	m ²				
	押入（和室6帖（3）） 壁 杉羽目板張り	断熱材：ラミパック t=4.0 ワン合板Ⅰ類t=9下地合板 杉板化粧Ⅰ等材200*10*165 ステンレス釘打ち	3.9	m ²				
	脱衣場浴室側壁 UB改修後仕上	ワン合板 t =9 Ⅰ類 ポリ合板 t =2.5 3*6 木材 桧土台 下地板 化粧幅木 桧A種 化粧見切り 桧A種 釘ステンレス 金物 SOP塗装 下地調整B種共	1.0	式				
	脱衣場床 塩ビシート張り	住宅用 1.8 CF	4.20	m ²				
		ワン合板Ⅰ類t=4下地合板	4.20	m ²				
		への字押さえ	2.3	m				
A-3	内装工事	小計						

(細目別内訳)

記 号 名	称 摘	要	数 量	単位	単 価	金 額	諸経費算出用代価	備 考
A-4	塗装工事							
	便所配管塗装	100φ鋼管						
	〃	下地調整：鉄鋼面 RB種	0.8	m ²				
	〃	錆留め B種	0.8	m ²				
	〃	耐候性塗料塗り (DP) 3種ポリウレタン樹脂B種	0.8	m ²				
A-4	塗装工事	小計						

(細目別内訳)

記 号 名	称	摘	要	数 量	単位	単 価	金 額	諸経費算出用代価	備 考
A-5	雑工事								
	<システムバス>								
	システムバス	風呂蓋・タオル掛け	L型ハンドバー・ドア	1.0	ヶ処				
	システムバス 取付費	照明・水栓・ミラー	I型ハンドバー・窓枠	1.0	ヶ処				
	<水かかり取り合い>								
	シーリング	一般部 シリコン系	15*10程度	3.0	m				
A-5	雑工事		小計						