

設 計 数 量 総 括 表							近松地区
費 目	工 種	種 別	細 別	規 格	単 位	数 量	備 考
本工事費							
山腹工	土 工						
		掘 削	人力掘削	土砂	m ³	142	82.3+59.3
		運 搬	小車運搬	土砂	m ³	142	
		残土処理・運搬			m ³	142	
	緑 化 工	伏 工	植生マット工		m ²	34.5	
	法 枠 工	吹 付 法 枠 工	ラス張工		m ²	178.6	
			枠延長	F200 1200×1500	m	308.4	
			水切りモルタル		m ³	0.4	
			枠内吹付工	植生基材吹付 t=3cm	m ²	116.7	
	水 路 工	作 業 土 工	床掘	人力・土砂	m ³	2	
			埋戻	人力・土砂	m ³	1	
		水 路 工	BF-200		m	17.5	
	付 属 物 設 置 工	銘 板 工	銘板		枚	1	
	仮 設 工	防 護 施 設 工	切土防護柵	H=1.5	m	11	

土 量 計 算 書

単位 (m³)

掘削	土砂	82.3 m ³	
掘削	崩土 71.1/1.2	59.3 m ³	
水路床堀	土砂	1.8 m ³	
		m ³	
合計	土砂	143.4 m ³	
	軟岩 I	m ³	

変化率	土砂	0.9
	軟岩I	1.15

土砂	143.4	×	0.9	=	129.1 m ³
軟岩 I	0.0	×	1.15	=	0.0 m ³

水路埋戻	土砂	0.9 m ³
		m ³
		m ³

土砂	129.1	−	0.9	=	128.2 m ³
軟岩I	0.0	−	0.0	=	0.0 m ³

残 土	土砂	128.2	÷	0.9	=	142.4 m ³
残 土	軟岩I	0.0	÷	1.15	=	0.0 m ³

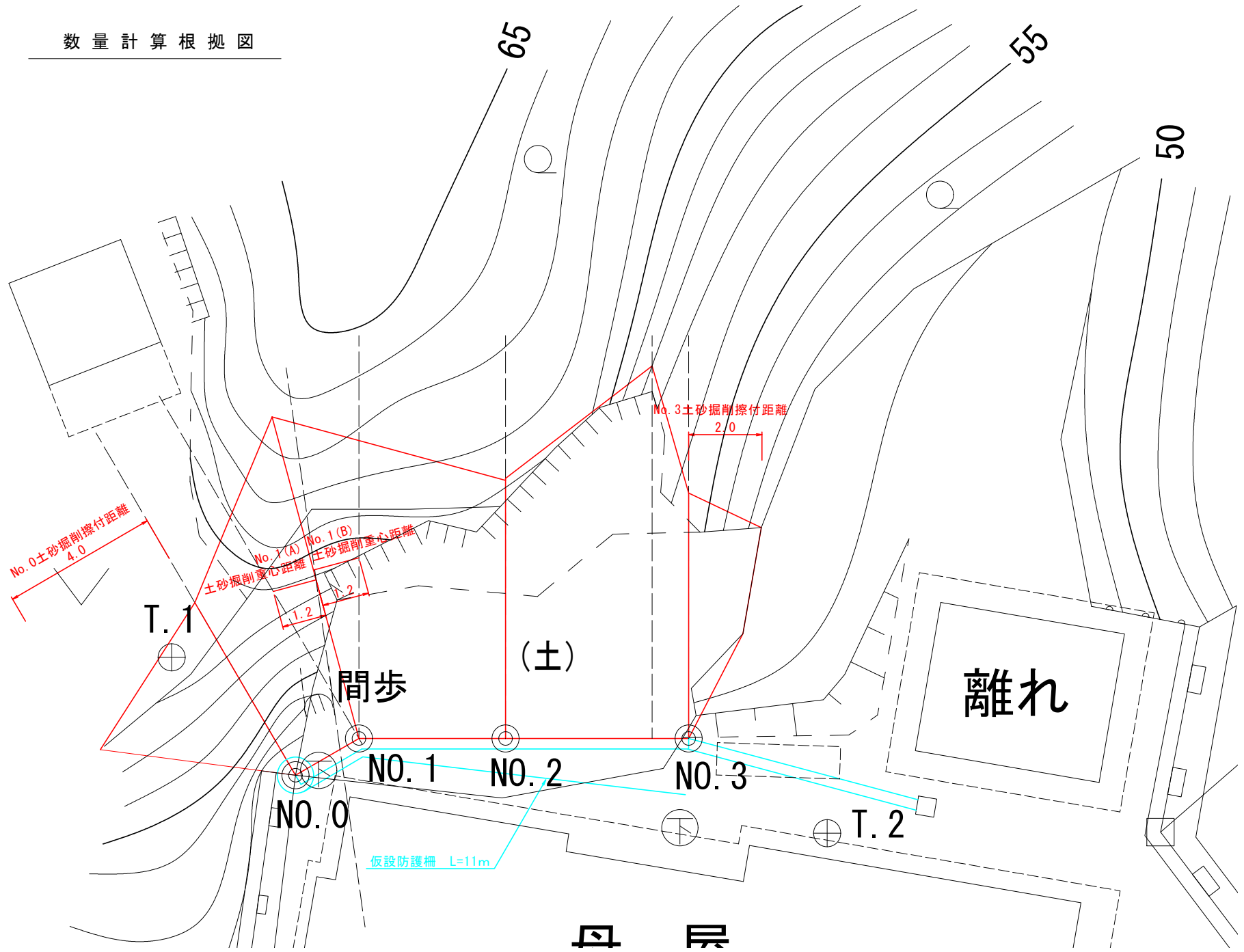
残土処理

142.4 m³

土工数量計算書

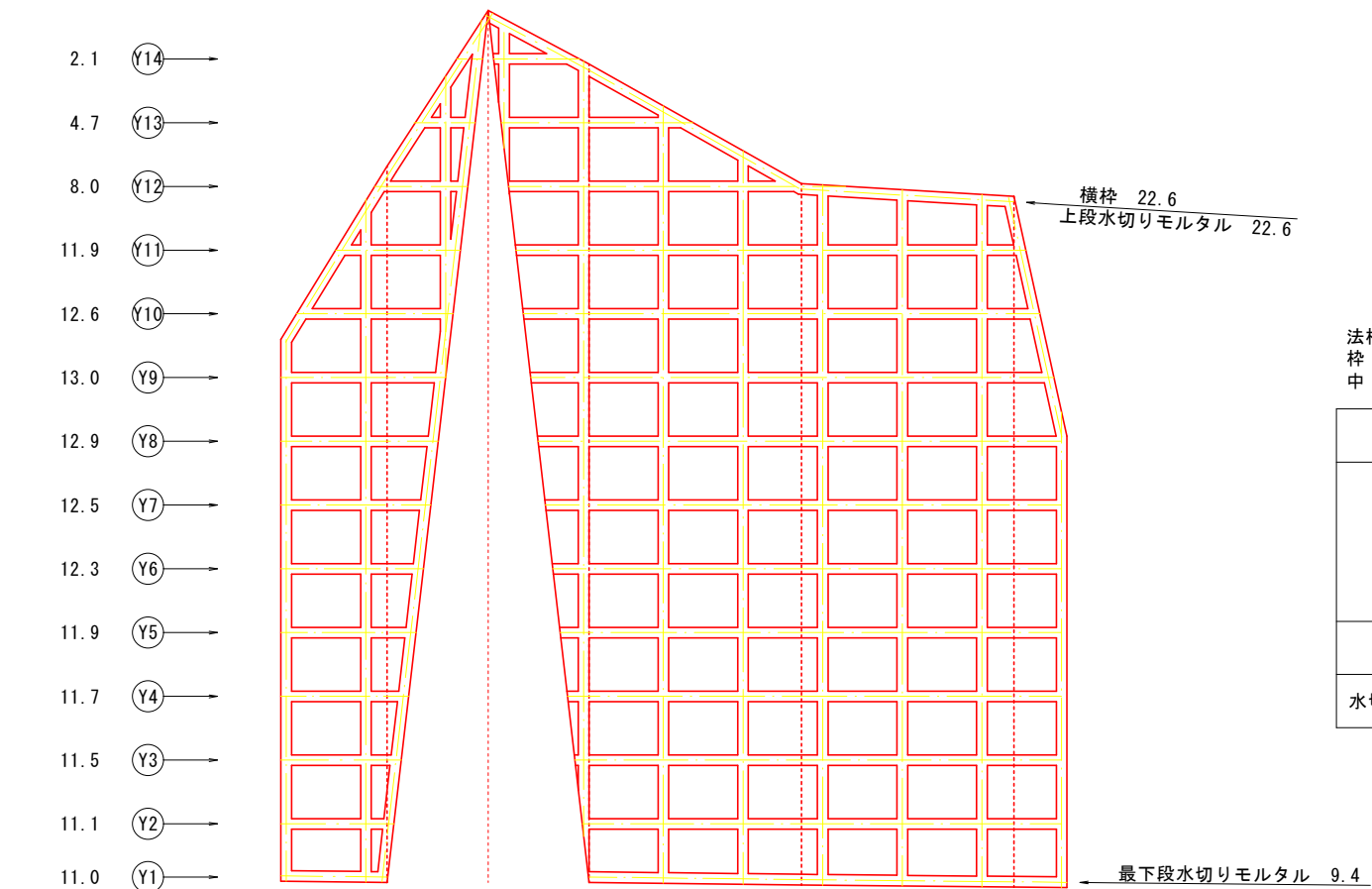
測 点	距 離 (m)	掘削 (土砂)						測 点	距 離 (m)	掘削 (崩土)		
		断面積	平 均	数 量						断面積	平 均	数 量
NO. 0-4. 0		0. 0						NO. 0-4. 0		0. 0		
No. 0	4. 0	6. 1	3. 05	12. 2				No. 0	4. 0	1. 6	0. 80	3. 2
No. 1 (A)	2. 0	8. 2	7. 15	14. 3				No. 1 (A)	2. 0	1. 6	1. 60	3. 2
	1. 2	8. 2	8. 20	9. 8					1. 2	1. 6	1. 60	1. 9
Mo. 1 (B)	1. 2	6. 3	7. 25	8. 7				Mo. 1 (B)	1. 2	5. 8	3. 70	4. 4
No. 2	4. 0	1. 5	3. 90	15. 6				No. 2	4. 0	7. 3	6. 55	26. 2
No. 3-1. 0	4. 0	4. 9	3. 20	12. 8				No. 3-1. 0	4. 0	4. 4	5. 85	23. 4
No. 3	1. 0	4. 3	4. 60	4. 6				No. 3	1. 0	4. 4	4. 40	4. 4
No. 3;2. 0	2. 0	0. 0	2. 15	4. 3				No. 3;2. 0	2. 0	0. 0	2. 20	4. 4
	合 計			82. 3			0. 0		合 計			71. 1

数量計算根拠図



吹付法枠工F200 数量計算書

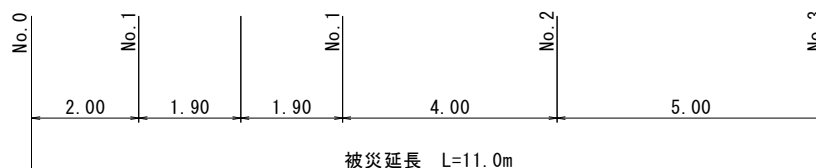
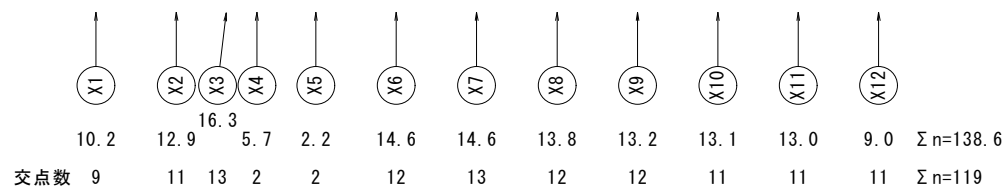
[illegible]



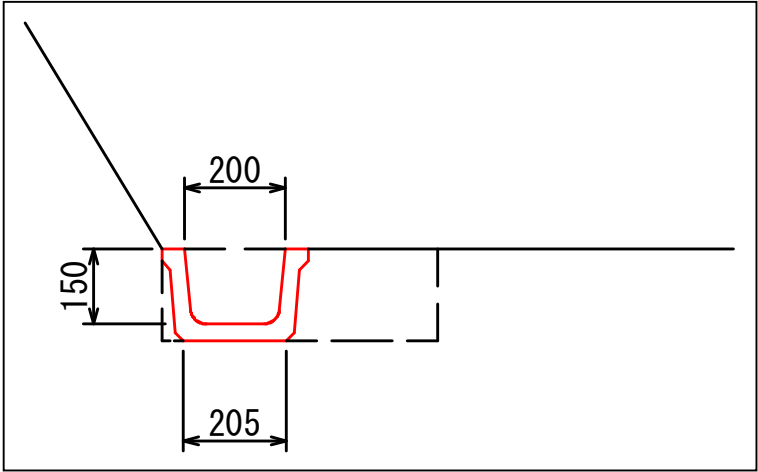
法枠面積 $A = 178.6\text{m}^2$
 枠 長 $L = 308.4\text{m}$
 中 詰 材 $A = 178.8 - (308.4 \times 0.2) = 116.9\text{m}^2$

名 称	規 格	単 位	数 量
枠延長	縦枠長 200×200	m	169.8
	横枠長 200×200	m	138.6
	総 枠 長	m	308.4
交点数		箇所	119
水切りモルタル	L=32.0	m ³	0.38

$\Sigma L=147.2$



ベンチリウム (BF-200)



(10m当り)

名 称	規 格	算 式	数 量	単 位
ベンチリウム	BF-200		10.00	m
床 堀	土砂	0.10*10.0	1.0	m ³
埋 戻		0.05*10.0	0.5	m ³
1箇所17.5m当り				
ベンチリウム	BF-200		17.5	m
床 堀	土砂	1.0/10.0*17.5	1.8	m ³
埋 戻		0.5/10.0*17.5	0.9	m ³

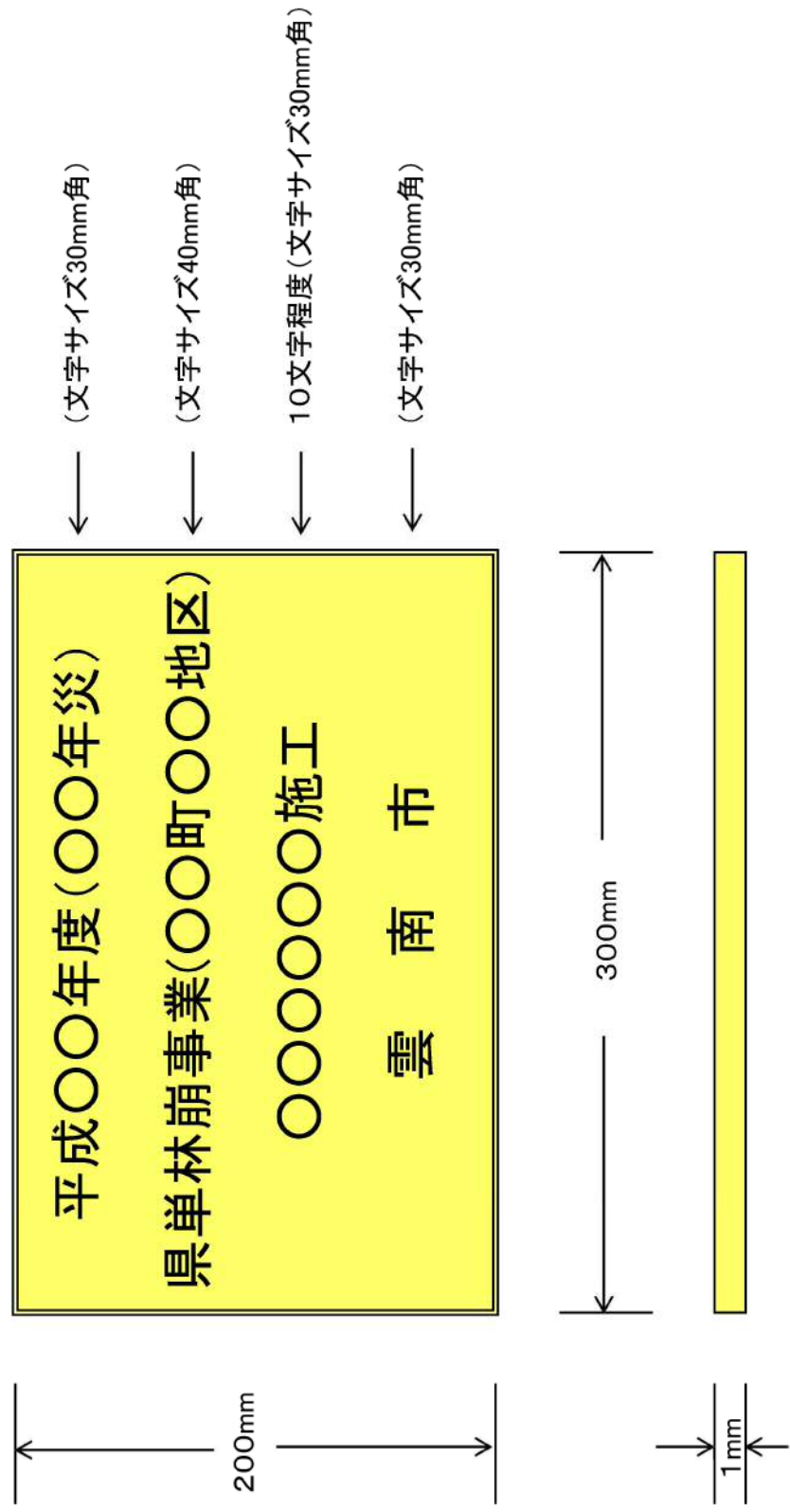
仮設工 数量 計算書

近松地区

種 別 ・ 規 格	算 式	単 位	数 量
仮設防護柵			
仮設防護柵(土工用 H=1.5m)	NO.0~NO.3	m	11
<div style="display: flex; justify-content: space-around; align-items: flex-start;"> <div style="text-align: center;"> <p>正面図</p> </div> <div style="text-align: center;"> <p>側面図</p> </div> </div>			

(参 考)

治 山 銘 板 (小規模用)



1. 素材は真鍮とする。
2. 文字加工・色入れ加工(真鍮腐蝕方式)を施したものである。
3. 取り付け部穴あけ加工込み。
4. 現場渡し単価(県内一律)とする。