

河川の増水による避難について！！

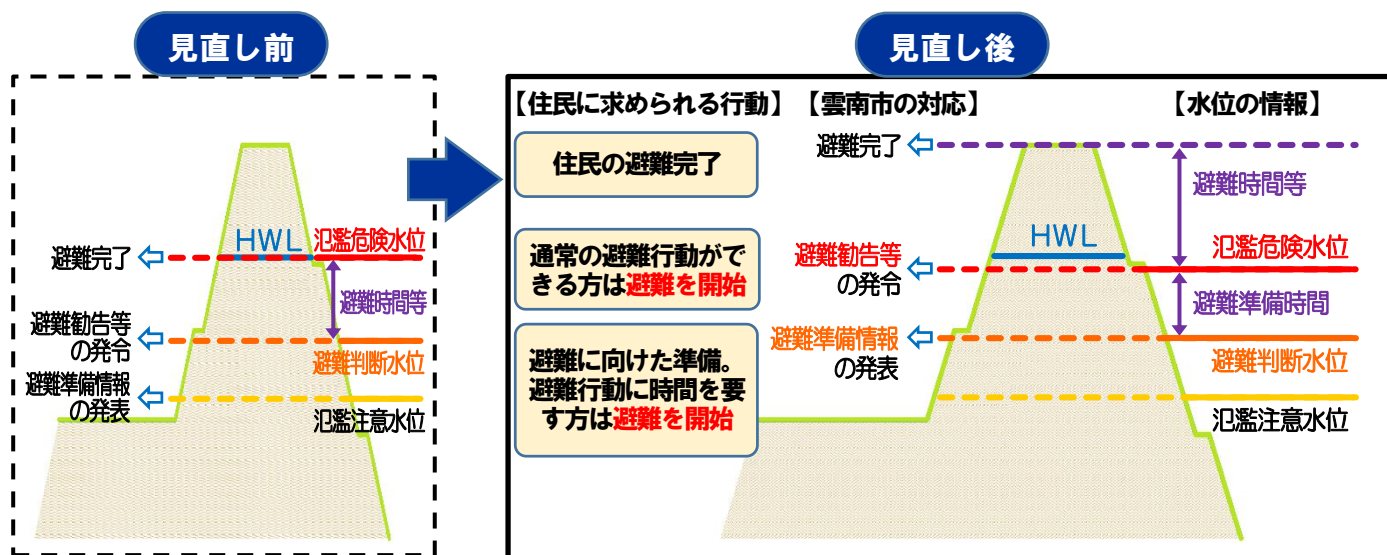
避難勧告のタイミング

平成28年5月より、避難勧告の目安となる水位が【**氾濫危険水位**】となりました。

【**氾濫危険水位**】に到達すると、**1時間以内**に、堤防の低いところなどから水があふれ出す恐れがあります。

避難勧告が発令されたら、ただちに避難してください。

なお、避難行動に時間を要する方は【**避難判断水位**】を目安に**早めに避難**を始めてください。



見直し水位一覧表

河川種別	河川名	観測所名	基準水位の種類	見直し前 (m)	見直し後 (m)
水位周知河川 (島根県管理)	斐伊川	日登	氾濫危険水位	4.00	4.50
			避難判断水位	3.10	3.70
	久野川	日の出橋	氾濫危険水位	3.10	2.90
			避難判断水位	2.70	2.70
	赤川	町上	氾濫危険水位	6.30	5.10
			避難判断水位	5.10	3.70

< 裏面に続きます >

河川種別	河川名	観測所名	基準水位の種類	見直し前 (m)	見直し後 (m)
水位周知河川 (島根県管理)	三刀屋川	坂山橋	氾濫危険水位	3.70	2.90
			避難判断水位	3.00	2.40
洪水予報河川 (国土交通省 管理)	斐伊川	木次	氾濫危険水位	5.00	4.80
			避難判断水位	4.20	4.20
		新伊萱	氾濫危険水位	5.20	5.00
			避難判断水位	4.30	4.30

各水位局等の情報は下記の方法で入手できます

島根県河川課 島根県水防情報 (県内の雨量、水位、ダム諸量データなど)



<http://www.bousai-shimane.jp/uryousui/pc/ssim0101g.html>



<http://www.bousai-shimane.jp/uryousui/i/ssim0201g.html>



島根県防災部 しまね防災情報 (県内の各種防災情報)



<http://www.bousai-shimane.jp/>



<http://www.bousai-shimane.jp/>



国土交通省 川の防災情報 (全国の雨量、水位、ダム諸量データなど)



<http://www.river.go.jp/>



<http://i.river.go.jp/>



<お問い合わせ先>

島根県土木部河川課防災グループ

TEL 0852-22-5529

雲南市役所総務部危機管理室

TEL 0854-40-1027