

# 雲南市防災ハザードマップ (多根地区)

雲南市

## 災害避難地図

この地図は、大雨により土砂災害が発生するおそれのある区域や各地区の避難場所を示し、市民のみなさまの安全な避難に役立つように作成したものです。  
 なお、雨の降り方や土地の状態、小川の氾濫などによって地図に示した区域以外の場所でも浸水や土砂災害のおそれがありますので注意が必要です。危険を感じたら早めの避難を心がけましょう。  
 また、周囲の状況から避難所まで行くことに危険を伴う場合は、少しでも安全な場所に避難しましょう。

## 雲南市の福祉避難所一覧

No.	施設名	所在地	電話番号
①	大東町地域福祉センター	大東町大東1038	43-9215
②	デイサービスほっと	大東町新庄283-1	43-8008
③	デイサービス新庄	大東町新庄286-1	43-8055
④	デイサービスゆけむりの里	大東町新庄286-9	43-8115
⑤	小規模多機能ホーム雲水屋	大東町養賀772-1	43-8880
⑥	グループホーム雲水屋	大東町養賀772-1	43-8880
⑦	幡屋あおぞら	大東町仁和寺935-1	43-9555
⑧	とぎしの家	大東町東阿用83-1	43-3129
⑨	あおぞらの家	大東町東阿用83-1	43-3129
⑩	藤の上園	大東町中湯石88	43-3125
⑪	笑寿苑	加茂町加茂中915	49-9500
⑫	宇寿荘	加茂町加茂中928	49-7228
⑬	加茂の郷	加茂町南加茂706-4	49-8426
⑭	ケアセンターきずき	木次町山方1111	42-3660
⑮	さくら苑	木次町東日登345-1	42-4165
⑯	さくら苑 さくらんぼの家	木次町東日登345-1	42-4165
⑰	木次町デイサービスセンター	木次町東日登345-1	42-4165
⑱	小規模多機能型居宅介護事業所桜花	木次町東日登345-1	42-4165
⑲	梅里苑	三刀屋町三刀屋1326-8	45-3737
⑳	平成記念病院	三刀屋町三刀屋1294-1	45-5111
㉑	三刀屋健康福祉センター	三刀屋町三刀屋1212-3	45-9888
㉒	みとやの郷	三刀屋町乙加宮3400-2	45-0251
㉓	生活介護事業所にじいろ	三刀屋町古城47-1	45-0020
㉔	とちのみ	吉田町吉田1043-8	74-9811
㉕	ケアポートよしだ	吉田町深野84-6	75-0346
㉖	えがおの里	掛合町掛合853-1	62-1811
㉗	掛合高齢者生活福祉センター	掛合町掛合1310	62-0727
㉘	小規模多機能型居宅介護事業所ふれあいセンター	掛合町入間482-3	62-1061

※ 福祉避難所とは、要介護高齢者や障がい者などに配慮が必要な方のための指定避難所  
 ※ 災害発生当初から利用することはできません。  
 ※ 対象者の福祉避難所への入所は市が判断・決定します。

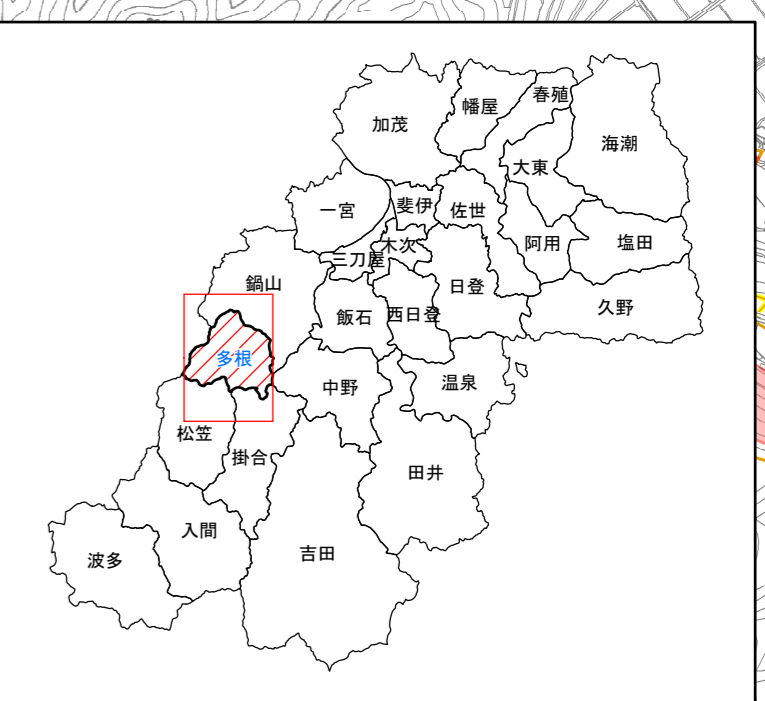
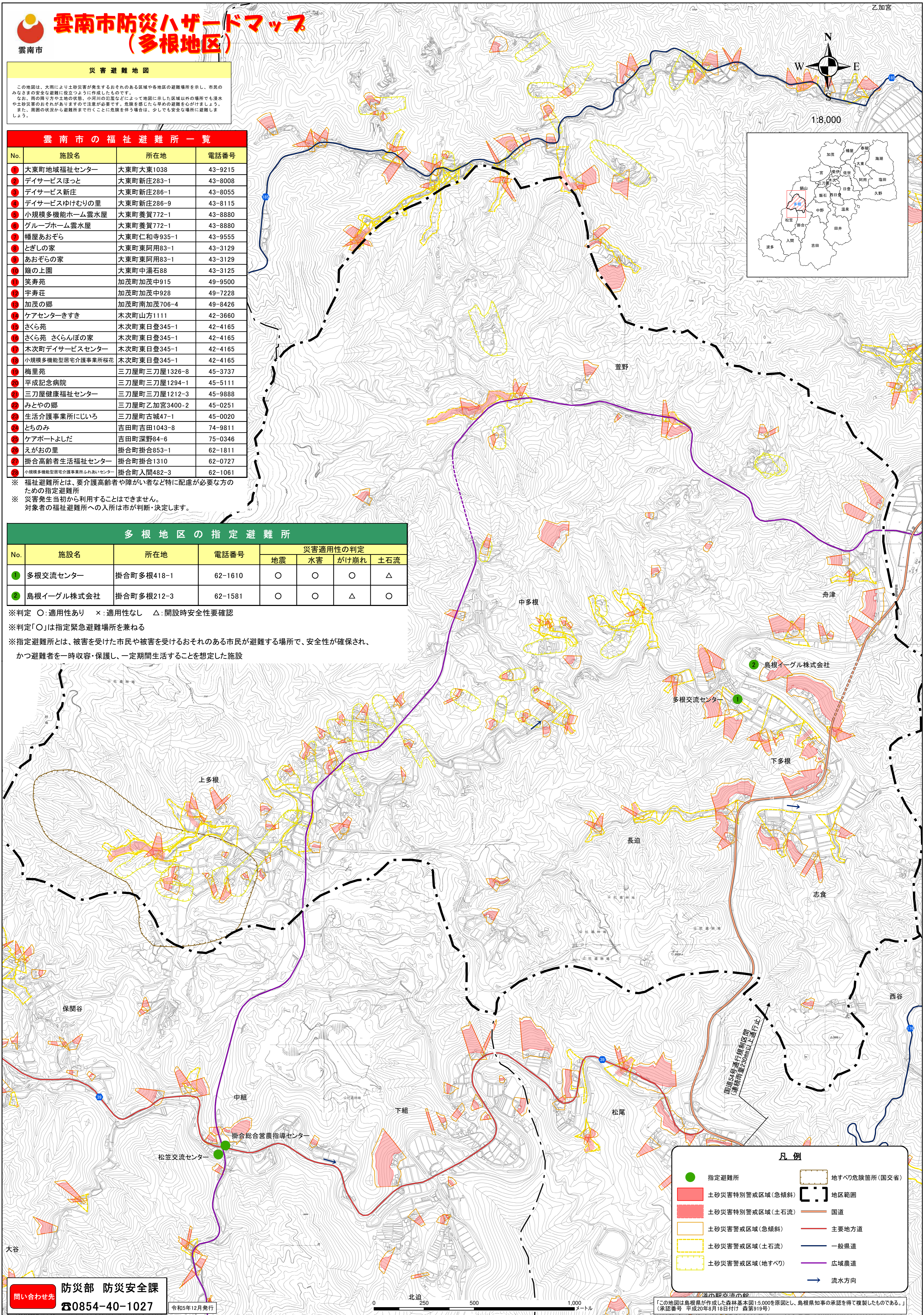
## 多根地区の指定避難所

No.	施設名	所在地	電話番号	災害適用性の判定			
				地震	水害	がけ崩れ	土石流
①	多根交流センター	掛合町多根418-1	62-1610	○	○	○	△
②	島根イーグル株式会社	掛合町多根212-3	62-1581	○	○	△	○

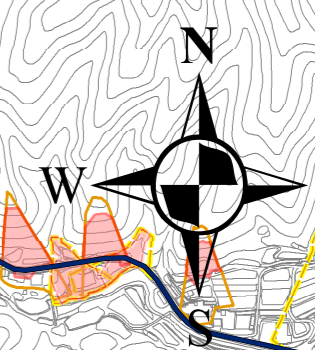
※判定 ○:適用性あり ×:適用性なし △:開設時安全性要確認

※判定「○」は指定緊急避難場所を兼ねる

※指定避難所とは、被害を受けた市民や被害を受けるおそれのある市民が避難する場所で、安全性が確保され、かつ避難者を一時収容・保護し、一定期間生活することを想定した施設



1:8,000

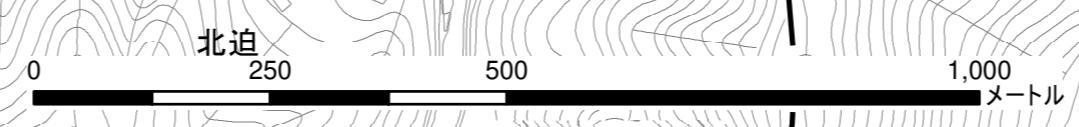


### 凡例

●	指定避難所	□	地すべり危険箇所(国交省)
■	土砂災害特別警戒区域(急傾斜)	□	地区範囲
■	土砂災害特別警戒区域(土石流)	—	国道
■	土砂災害警戒区域(急傾斜)	—	主要地方道
■	土砂災害警戒区域(土石流)	—	一般県道
■	土砂災害警戒区域(地すべり)	—	広域農道
→	流水方向		

防災部 防災安全課  
 問い合わせ先 ☎0854-40-1027

令和5年12月発行



「この地図は島根県が作成した森林基本図1:5,000を原図とし、島根県知事の承認を得て複製したものである。」  
 (承認番号 平成20年8月18日付け 森第919号)