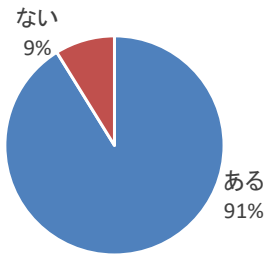
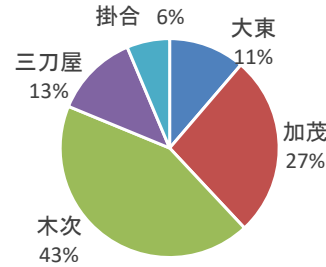


子育て支援センターに関するアンケート集計結果
 集計期間 令和5年8月1日～令和5年8月25日
 回答数 238

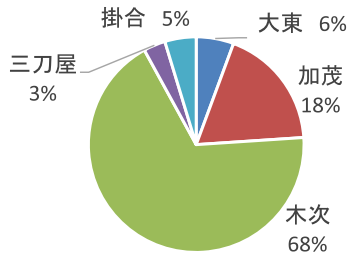
1. 支援センターを利用したことがありますか



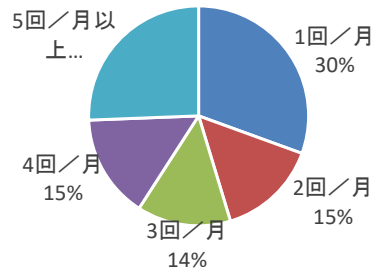
2. 利用したことがある支援センターはどこですか(複数回答可)



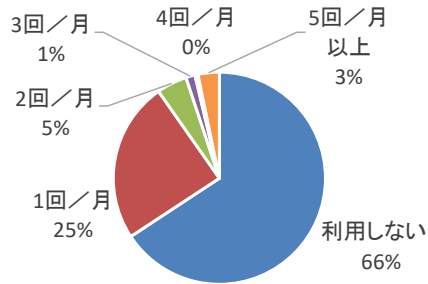
3. そのうち一番利用する支援センターはどこですか



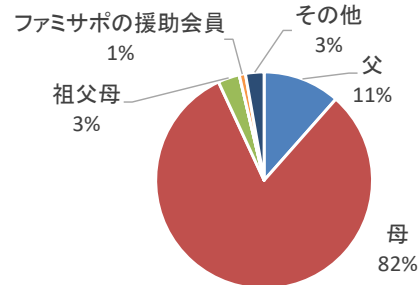
4. 一番利用する支援センターは月何回利用しますか



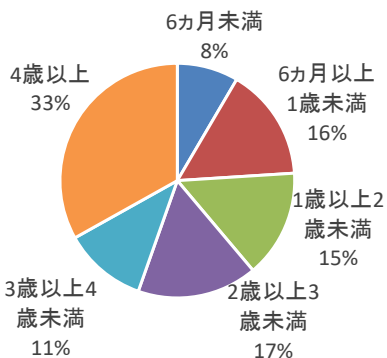
5. その他の支援センターは月何回利用しますか(複数回答可)



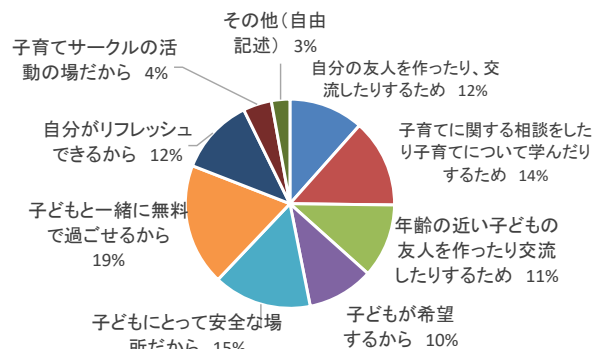
6. 支援センターに来所された子どもさんからみて、あなたの続柄は何ですか



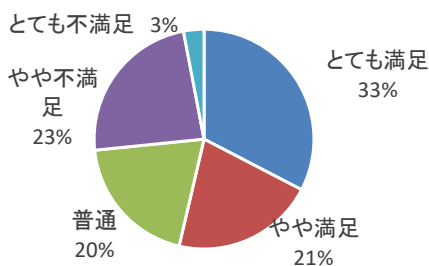
7. 来所される子どもさんの年齢は何歳ですか



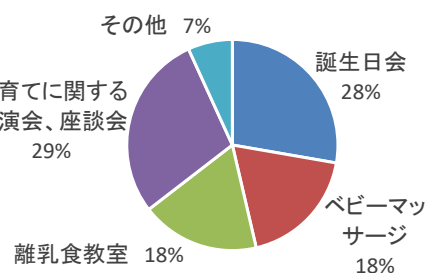
8. 来所する理由は次の内どれですか



9. 支援センターに満足していますか



11. 今後どのようなイベントに参加したいですか(複数回答可)



10. 9. を選んだ理由

12. 支援センターに期待すること(自由記述)