

2 回答者の属性

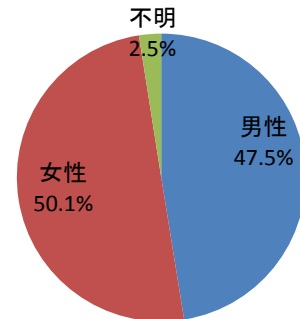
回収結果の内訳（有効回収分）

（1）性別

回答	配布数	構成比	回収数	構成比	回収率
男性	945	47.2%	383	47.5%	40.5%
女性	1,055	52.8%	404	50.1%	38.3%
不明			20	2.5%	
合計	2,000	100.0%	807	100.0%	40.4%

性別による回収率は男性が約2%高かった。

回答者の性別

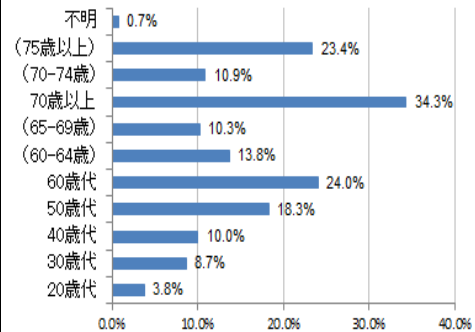


（2）年代別

回答	配布数	構成比	回収数	構成比	回収率
20歳代	175	8.8%	31	3.8%	17.7%
30歳代	254	12.7%	70	8.7%	27.6%
40歳代	240	11.9%	81	10.0%	33.8%
50歳代	341	17.1%	148	18.3%	43.4%
60歳代	350	17.5%	194	24.0%	55.4%
(60-64歳)			111	13.8%	
(65-69歳)			83	10.3%	
70歳以上	640	32.0%	277	34.3%	43.3%
(70-74歳)			88	10.9%	
(75歳以上)			189	23.4%	
不明			6	0.7%	
合計	2,000	100.0%	807	100.0%	40.4%

年代別の回収率は、例年同様、若年層で低く、60歳代が最も高かった。

回答者の年代

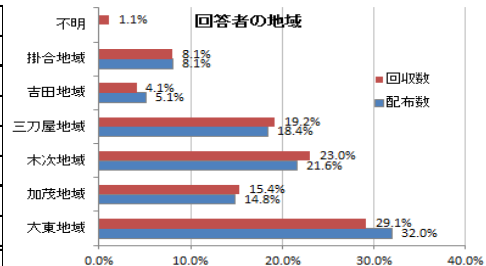


（3）地域別

回答	配布数	構成比	回収数	構成比	回収率
大東地域	638	32.0%	235	29.1%	36.8%
加茂地域	295	14.8%	124	15.4%	42.0%
木次地域	430	21.6%	186	23.0%	43.3%
三刀屋地域	368	18.4%	155	19.2%	42.1%
吉田地域	104	5.1%	33	4.1%	31.7%
掛合地域	165	8.1%	65	8.1%	39.4%
不明			9	1.1%	
合計	2,000	100.0%	807	100.0%	40.4%

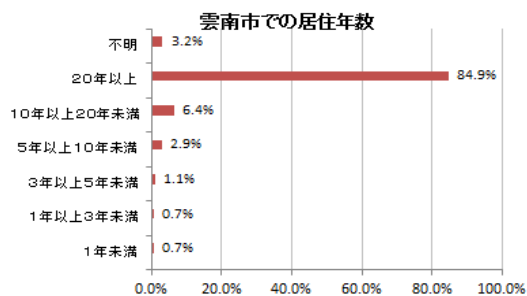
地域別の回収率は、加茂、木次、三刀屋、掛合地域がほぼ同じで高かった。

回答者の地域

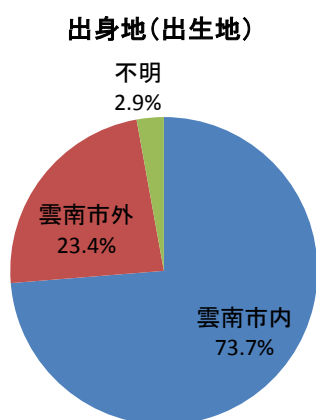


(4) 雲南市での居住年数

回答	回答数	構成比
1年未満	6	0.7%
1年以上3年未満	6	0.7%
3年以上5年未満	9	1.1%
5年以上10年未満	23	2.9%
10年以上20年未満	52	6.4%
20年以上	685	84.9%
不明	26	3.2%
合計	807	100.0%



(5) 出身地 (出生地)



(6) 家族構成 (同居する家族の構成)

回答	回答数	構成比
単身	42	5.2%
夫婦 (1世代)	177	21.9%
親子 (2世代)	291	36.1%
親子 (3世代以上)	248	30.7%
その他	38	4.7%
不明	11	1.4%
合計	807	100.0%

